

KLUCZBORSKI
KODEK DOKUMENTACJI
I KARTOGRAFICZNEJ
Lipnica 1, tel. 077/498 14 81 w. 234

wszelkie i rozprowadzanie
wymaga zezwolenia, o którym
z dnia 17 maja 1989r. - Prawo
patentne (Dz. U. Nr 30, poz. 163,
m)

z up. STAROSTY

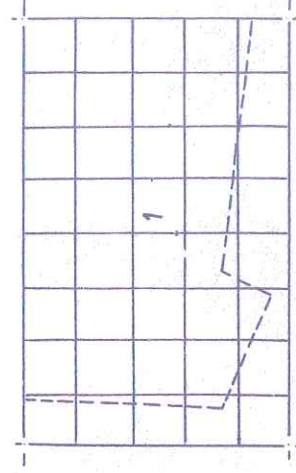
Stanisław Szewczyk
Inspektor

mgr inż. TADEUSZ SZCZĘPIEWSKI
upr. w inż. budowlano-urbanist.
upr. w inż. inżynierii wod.-kan.
w zakresie sieci tych wod.-kan.
17 28 94

Urząd Województwa Częstochowa
Wydz. Urb. Arch. i Nadr. Budowlanego

ZBIORNIK RETENCYJNY

BISKUPICE - BRZÓZKI



I.p	Nr obektu	Instytucja	Data	Imię, nazwisko		
				Skarłował	Wykreślił	Sprawdził
1	622/93	BPWM Opole	03.93	R. Smolec	A. Wójtkowiak	J. Wesołowski

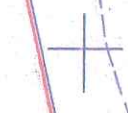
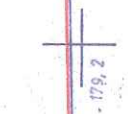
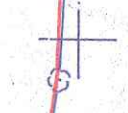
1. Układ współrzędnych, 1965
2. Poziom odniesienia Kronstadt
3. Mapę opracowano metodą biegunową

W/S



L5

L49



179,52

179,2

179,60

179,71

180,01

179,90

236

179,8

180,2

180,39

235

179,9

180,6

180,6

181,4

180,0

180,5

180,6

181,4

181,4

179,7

180,0

180,6

181,4

181,4

180,0

180,5

180,6

181,4

181,4

180,0

180,5

180,6

181,4

181,4

180,0

180,5

180,6

181,4

181,4

180,0

180,5

180,6

181,4

181,4

180,0

180,5

180,6

181,4

181,4

180,0

180,5

180,6

181,4

181,4

180,0

180,5

180,6

181,4

181,4

180,0

180,5

180,6

181,4

181,4

180,0

180,5

180,6

181,4

181,4

180,0

180,5

180,6

181,4

181,4

180,0

180,5

180,6

181,4

181,4

180,0

180,5

180,6

181,4

181,4

180,0

180,5

180,6

181,4

181,4

180,0

180,5

180,6

181,4

181,4

180,0

180,5

180,6

181,4

181,4

180,0

180,5

180,6

181,4

181,4

180,0

180,5

180,6

181,4

181,4

180,0

180,5

180,6

181,4

181,4

180,0

180,5

180,6

181,4

181,4

180,0

180,5

180,6

181,4

181,4

180,0

180,5

180,6

181,4

181,4

180,0

180,5

180,6

181,4

181,4

180,0

180,5

180,6

181,4

181,4

180,0

180,5

180,6

181,4

181,4

180,0

180,5

180,6

181,4

181,4

180,0

180,5

180,6

181,4

181,4

STAROSTA KLUCZBORSKI
POWIATOWY OŚRODEK DOKUMENTACJI
GEODEZYJNEJ I KARTOGRAFICZNEJ
w Kluczborku, ul. Katowicka 1, tel. 077/418 14 81 w. 234
Podpisuję się zgodnie z niniejszą mapą z oryginałem/przyjętym
do państwowego zasobu geodezyjnego i kartograficznego
w dniu 16 LUT 2000
Niniejsza mapa nie może służyć dla celów projektowych

z up. STAROSTY
Kluczbork, 16 LUT 2000
Inspektor

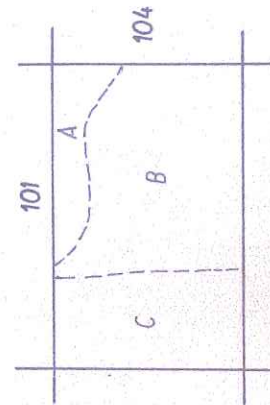
STAROSTA KLUCZBORSKI
POWIATOWY OŚRODEK DOKUMENTACJI
GEODEZYJNEJ I KARTOGRAFICZNEJ
w Kluczborku, ul. Katowicka 1, tel. 077/418 14 81 w. 234
Poświadczam się zgodność niniejszego dokumentu
z oryginałem przyjętym do państwowego zasobu
geodezyjnego i kartograficznego, którego organem
jest Starosta Kluczborski
w dniu

Kluczbork

STAROSTA KLUCZBORSKI
POWIATOWY OŚRODEK
GEODEZYJNEJ I KAR
w Kluczborku, ul. Katowicka 1.
Reprodukowanie, rozpowszechnianie, rozpraszanie
niniejszego dokumentu wymagalne
mowa w art. 18 ustawy z dnia
geodezyjne i kartograficzne (z
późniejszymi zmianami)

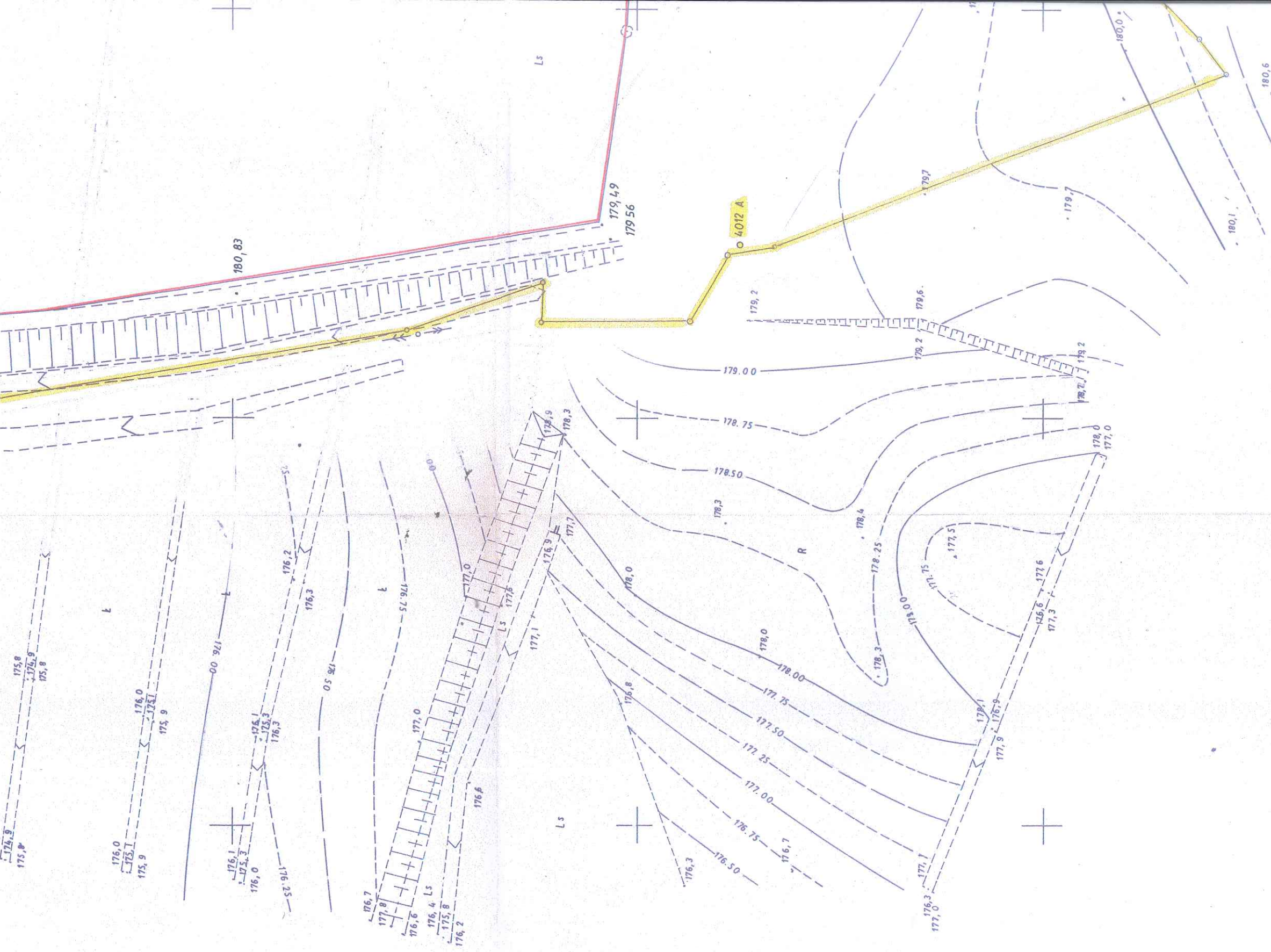
Kluczbork, 16 LUT 2000

TREŚĆ NAKŁADEK



A - wieś: Polanowice
B - wieś: Biskupice
C - wieś: Próśnice

1. I
2. F
3. M



PRZEDSIĘBIORSTWO USŁUG
GEODEZYJNYCH I KARTOGRAFICZNYCH
mgr inż. Leonard Zajaczkowski
46-200 KLUCZBORK, ul. Dąbrowska 29/15 tel. 2928
Nr rejestru geod. 11/88

PRZEDSIĘBIORSTWO USŁUG
GEODEZYJNYCH I KARTOGRAFICZNYCH
mgr inż. Leonard Zajaczkowski
46-200 KLUCZBORK, ul. Dąbrowska 29/15 tel. 2928
Nr rejestru geod. 11/88

Geodeta Uprawniony
Pozwolenie Nr 3485
mgr inż. Leonard Zajaczkowski

MAPA ZASADNICZA

Założona w 1993 r. przez
„PROMEL” BIURO PROJEKTÓW WODNYCH MELIORACJI
W O P O Ł U

54. 344. 103

: 1 000

15 kupa