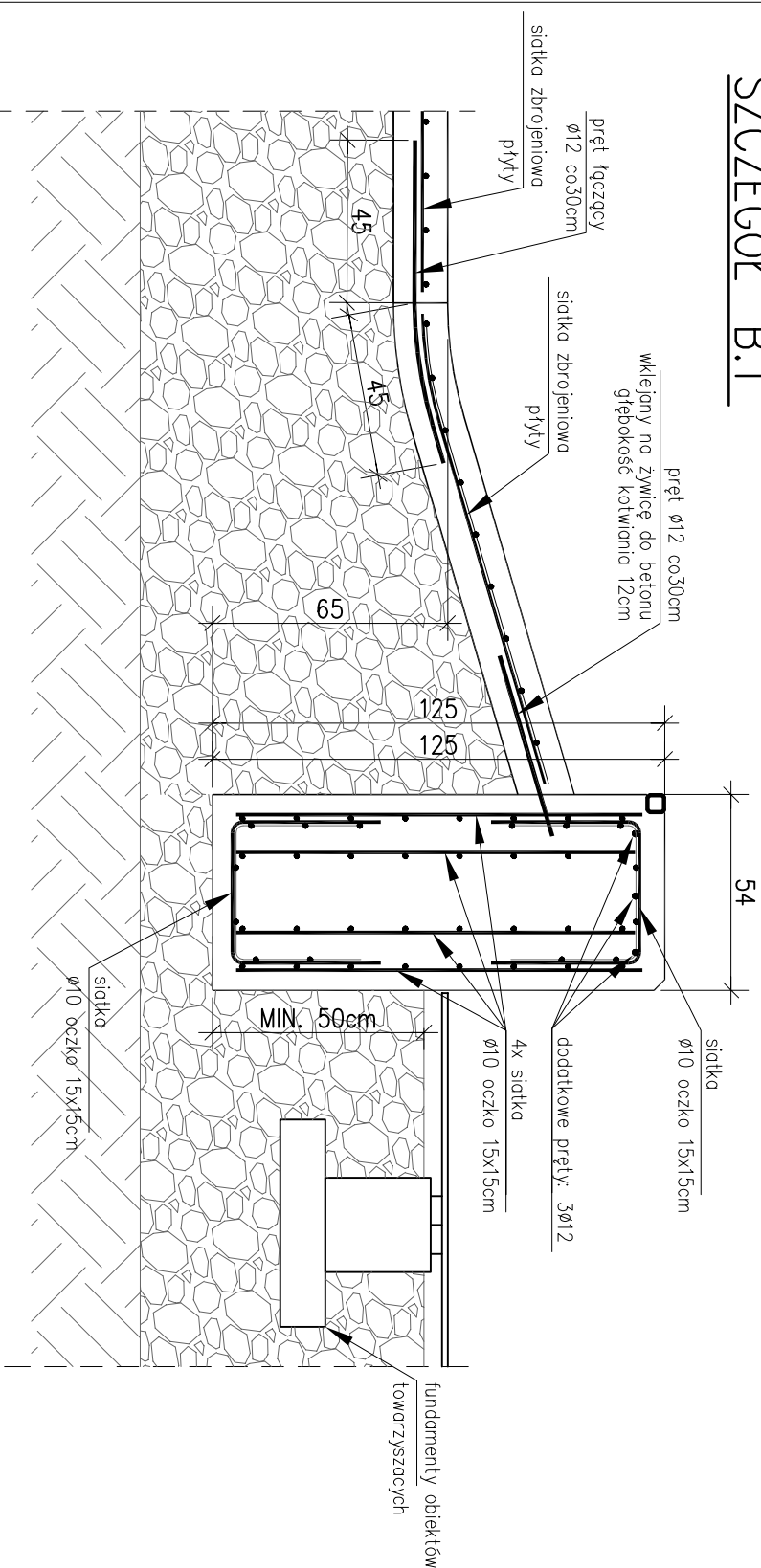
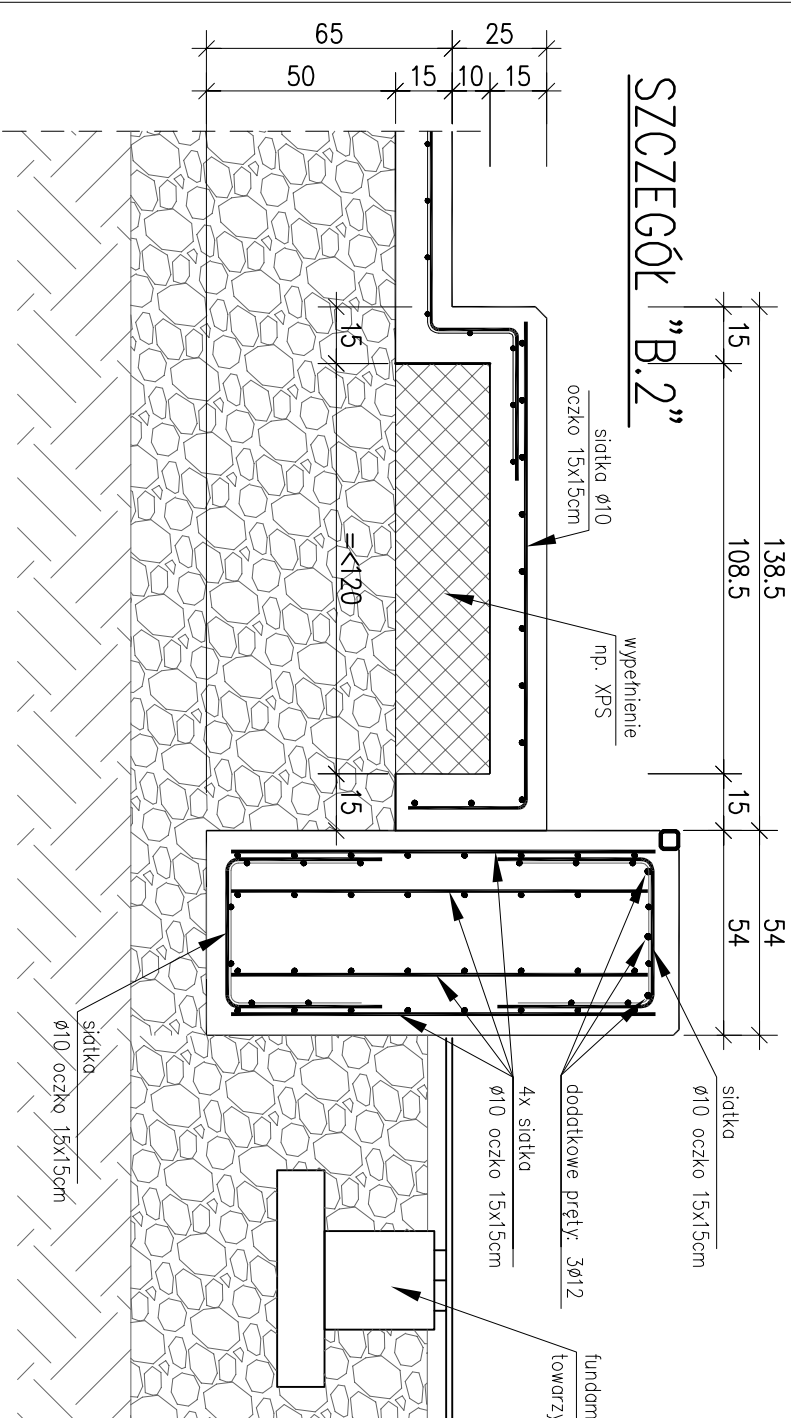


SZCZEGÓL "B.1"

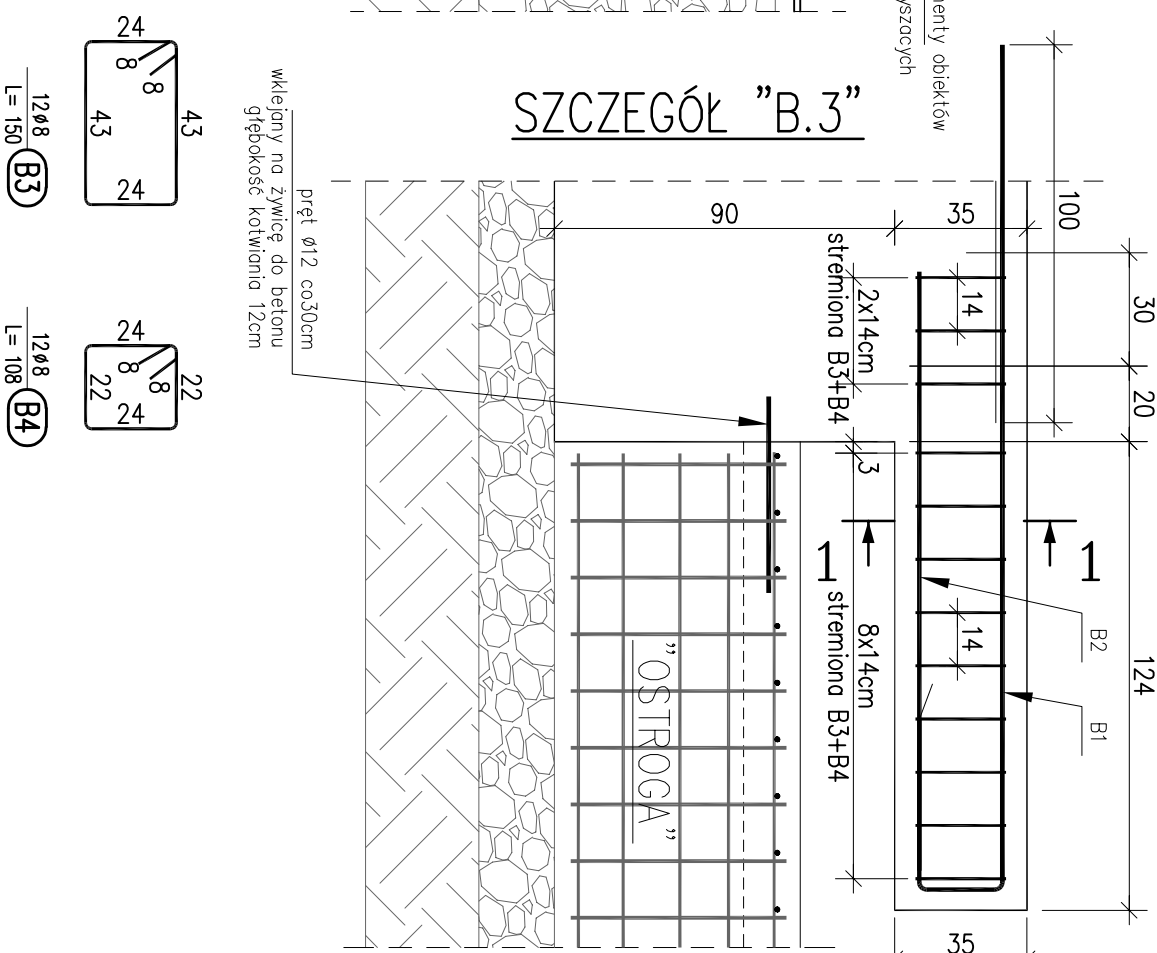


UWAGI:
BETON C30/37 W8
OTULENIE: 5CM (MIERZONE OD GÓRY PŁYTY)
PODBETON C8/10
STAL ZBROJENIOWA A-IIIN B500SP
STAL PROFLOWA S235
MINIMALNA DŁUGOŚĆ ZAKŁADU
ZBROJENIA: 40CM
KRAWĘDZIE NIEZABEZPIECZONE
PRZEZ OKUCIE SFAZOWAĆ
(FAZA 3CM)
GEOMETRIĘ PRĘTÓW DOPASOWAĆ
NA BUDOWIE DO GABARYTU
ANALIZOWAĆ ŁĄCZNIE Z POZOSTAŁYMI
RYS. KONSTRUKCYJNYMI ORAZ RYSUNKAMI
ARCHITEKTONICZNYMI

SZCZEGÓŁ "B.2"



SZCZEGÓŁ "B.3"



SZCZEGÓL "B"

skala 1:20

SKP4

Nazwa inwestycji:
Budowa skateparku, wraz z infrastrukturą towarzyszącą i rozbiorówka istniejących obiektów budowlanych

Inwestor:
Urząd Gminy Mosina
pl. 20 Października 1
62-050 Mosina

Dane ewidencyjne:
Identyfikator działki:
302110_4.0001.1636/6, 302110_4.0001.1636/7
Województwo Wielkopolskie
Powiat Poznański
Gmina Miasto Mosina, Obręb Mosina
Numer działki 1636/6, 1636/7

Jednostka Projektowa:
MOM Architekti sp. z o.o.
ul. Wojskowa 5/106, 60-792 Poznań
pj@mom.com.pl

Konstrukcja - Opracowanie
mgr inż. Marcin Wejman

Konstrukcija - Projektant
mgr inž. Olgierd Rutnicki
nr upr. WKP/0215/P00K/04

Konstrukcja - Sprawdzający
mgr inż. Katarzyna Starzecka
nr upr. 111/PW/92

Uwaga: Niniejsze opracowanie jest chronione prawem autorskim zgodnie z ustawą „o prawie autorskim i prawach pokrewnych” (dz. u. 94/24/83). Wszystkie informacje zawarte w tym opracowaniu stanowią własność intelektualną MOM Architekti oraz jego autorów

Data	LISTOPAD 2021
Faza Projektu	Projekt Techniczny
Format	297
Skala	1:20

Nr rysunku

SZCZEGÓŁ "B"