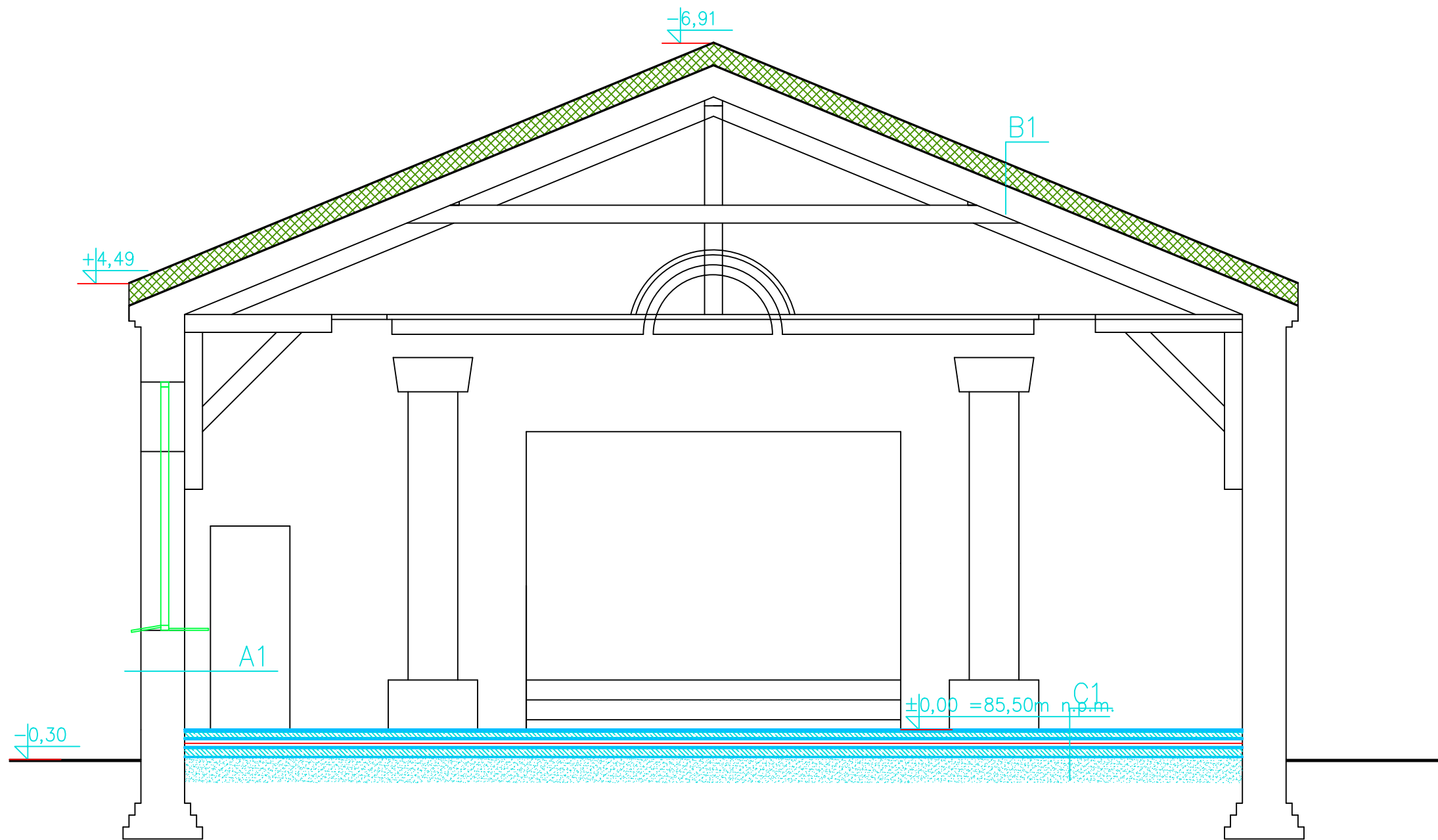


Przekrój A-A  
skala 1:50



**A1** ŚCIANA ZEWNĘTRZNA BUDYNKU  
-Istniejąca ściana z cegły klinkierowej  
-Tynk wewnętrzny

**B1** DACH OCIEPLONY  
-Warstwa izolacyjna  
-Docieplenie styropian gr 20cm  
-Warstwa izolacyjna  
-Istniejąca konstrukcja dachu

**C1** PODŁOGA NA GRUNCIE  
-Panel podlog. (pł.ceram.) gr. ca. 2cm  
-Podłoże betonowe 6.5cm C20/25  
-Folia gr. 0,2mm  
-Styropian gr. 10cm  
-Folia gr. 0,2mm  
-Beton C20/25 gr 12cm  
-Piasek zagęszczony  $I_s=0,95$  gr. 25cm

Inwestor: Urząd Miejski w Jasieniu  
ul. XX Lecia 20; 68-320 Jasień  
Projekt modernizacji świetliwy w Wicinie  
dz nr 252 w Wicinie

|                             |  |             |
|-----------------------------|--|-------------|
| Projektant architektury     | mgr inż. arch. Maciej Górniak upr. nr 188/LUOKK/2023     |             |
| Projektant konstrukcji      | mgr inż. arch. Andrzej Bakalarz upr. nr LBS/0016/PBKb/17 |             |
| Tytuł rysunku: RZUT PARTERU |  |             |
| Data: 07.2024 r.            | Branża:  | Skala: 1:50 |
|                             |  | 3           |