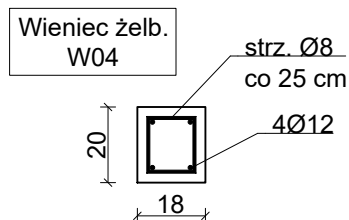
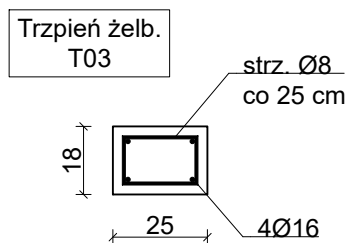
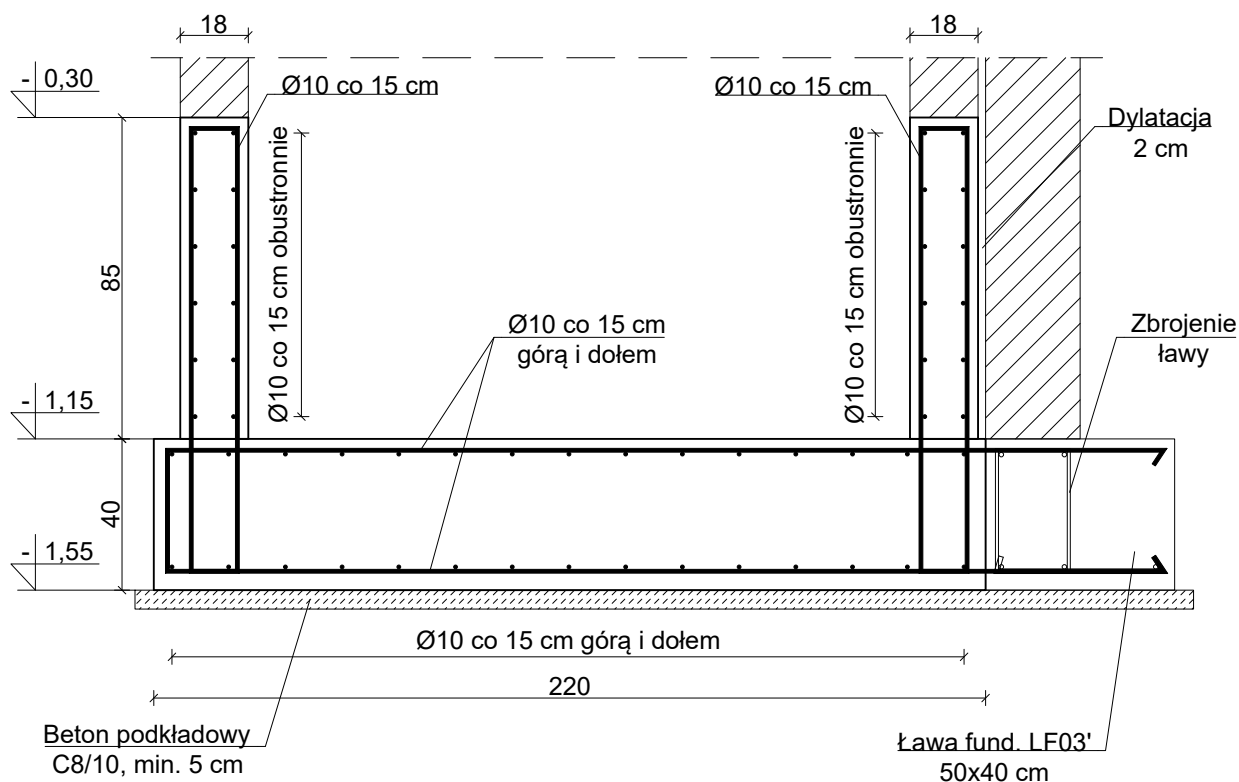


Płyta fundamentowa PF01 220x210x40 cm

Ściana żelbetowa SC01 gr. 18 cm

Uwaga: kierunek przedstawienia stropu PL01 oraz płyty PF01, zgodny z kierunkiem przekroju A-A, wg. rys. nr SZ1.



MATERIAŁY:
 BETON C25/30
 BETON PODKŁADOWY C8/10
 STAL ZBROJENIOWA A-IIIN (B500SP)
 OTULINA:
 - PF01: dolna 50 mm, pozostałe 30 mm
 - inne elementy: 25 mm

TEMAT	ROZBUDOWA PRZEDSZKOLA W RAMACH ZADANIA "MALUCH+"		
LOKALIZACJA	ul. Armii Krajowej 5A, SŁUPCA, dz. nr 3041		
INWESTOR	GMINA MIEJSKA SŁUPCA		
SZYB WINDOWY - ZBROJENIE [rys. dodatkowy]			
PROJEKTANT	mgr inż. arch. Łukasz Seyda upr. budowl. w specj. architektonicznej nr WP-01A/OKK/UpB/20/2011	<div>.....</div> <div>PODPIS</div>	<div>RYS. NR</div> <div>SZ2</div> <div>SKALA</div> <div>1:50</div>
PROJEKTANT KONSTRUKCJI	mgr inż. Mateusz Gołańczyk upr. budowl. w specj. konstrukcyjno-budowlanej nr WKP/0261/POOK/23	<div>.....</div> <div>PODPIS</div>	