
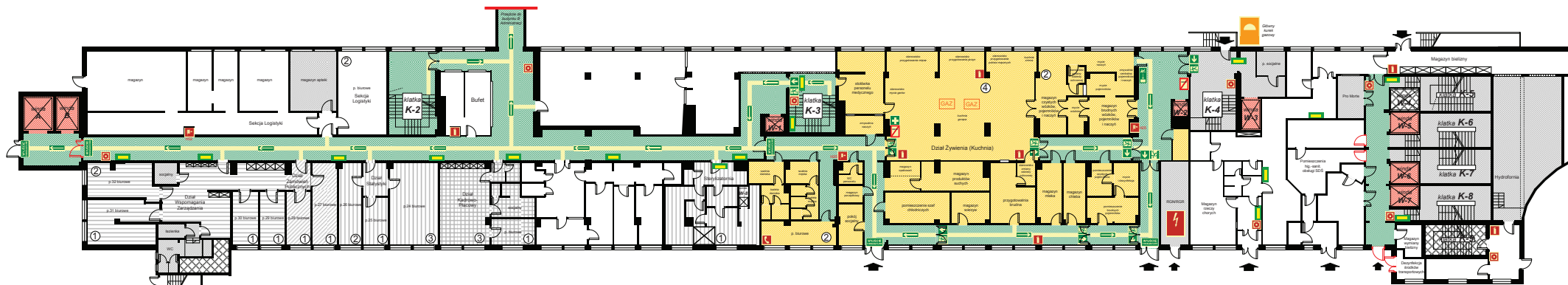


Kondygnacja podziemna h= 2,5 m	Nr rys. 2 budynki główny C Rozm. 18 x 10 m pojemność: 24m budynki SW rozmiar: 6,00 x 9,00 m
Pomieszczenie Choroź Zakazanych i Gruźlicy Gdańsk, ul. Środkowa-Choroź 18	
<b>piwnica</b>	Gęstość obciążenia ogniowego do 500 MJ/m <sup>2</sup>
Przeznaczenie: kondygnacji 2000 m <sup>2</sup>	<b>Pomieszczenia techniczne, gospodarcze, magazynowe</b>
	Pomieszczenia nie przeznaczone na pobyt ludzi

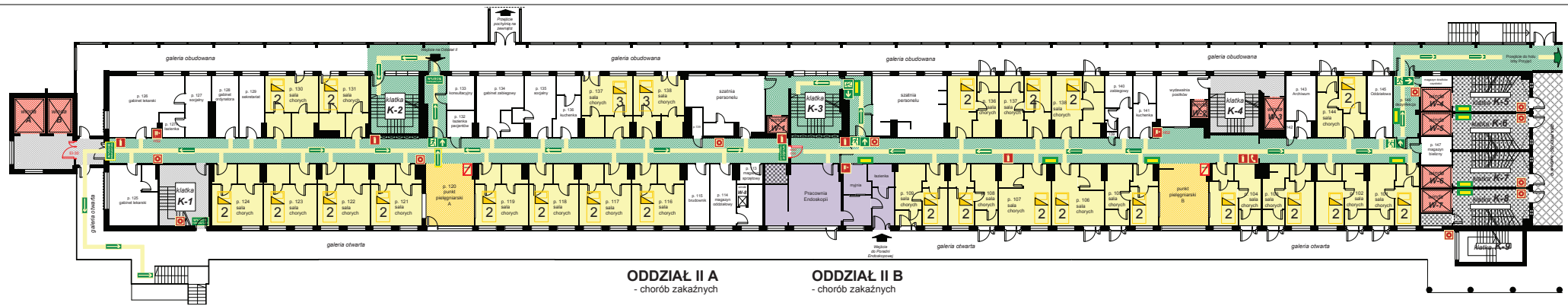
(i.f.f. Opracował specjalista ds. ochrony ppoż.



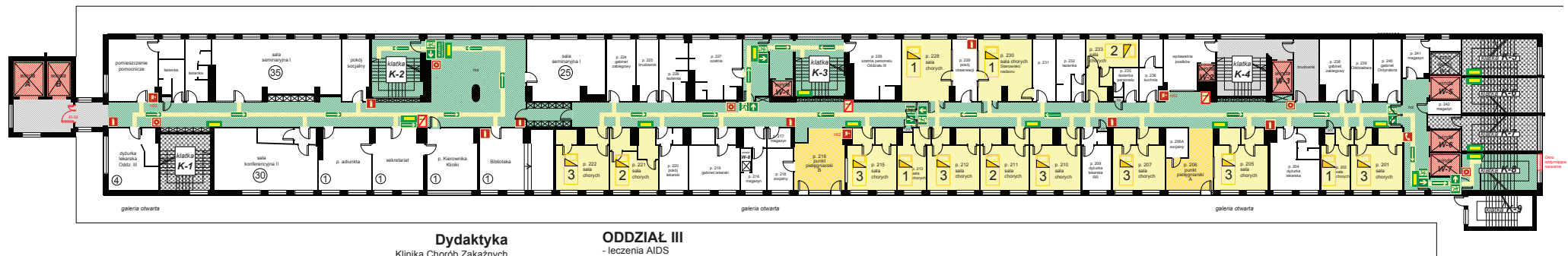
② - Liczba osób w pomieszczeniu

Nr 3/C/1 – [-1] i 1 kondygnacja budynku C

1 kondygnacja nadziemna h=3,05 m		Nr rys. 3
Pomorskie Centrum Chorób Zakaźnych i Gruźlicy Gdańsk, ul. Smołuchowskiego 18		budynki główny C Tętno: 60-70 / min ciężkość 24m; budynki SW
parter	Kategoria zagrożenia ludzi - ZL III	
Użytkownicy		
zestawienie funkcjonalno-użytkowe	Dział Wspomagania Zarządzania	
	Dział Zamówień Publicznych	
	Dział Statystyki	
	Dział Kadrowo-Płacowy	
	Kuchnia	
Klasy zagrożenia		

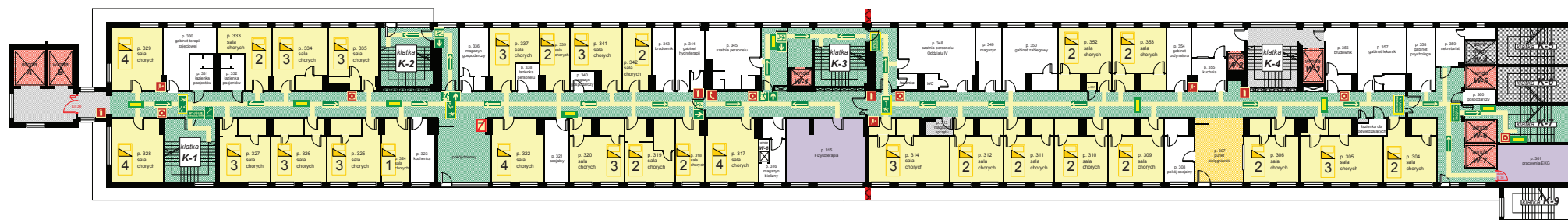


2 kondygnacja nadziemna h= 3,05 m	Nr rys. 4
Pomorskie Centrum Chorób Zakaźnych i Gruźlicy Gdańsk, ul. Smoluchowskiego 18	budynek główny C 7 kond. nadz. / 1 kond. podz. wysokość 24m - budynek 500
I piętro	<b>ODDZIAŁ II A i B – chorób zakaźnych</b>
	<div> <div>Oddział II A</div> <div>- kategoria zagrożenia ludzi – ZL II</div> <div>- ilość łóżek dla pacjentów – 26</div> <div>- powierzchnia wewn. – 1100 m<sup>2</sup></div> </div> <div> <div>Oddział II B</div> <div>- kategoria zagrożenia ludzi – ZL II</div> <div>- ilość łóżek dla pacjentów – 26</div> <div>- powierzchnia wewn. – 930 m<sup>2</sup></div> </div>
skala poglądowa data: 05.2014	



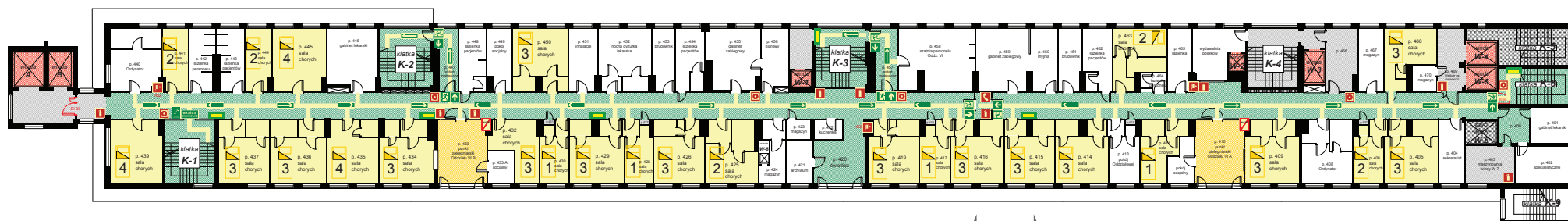
3 kondygnacja nadziemna h= 3,05 m	Nr rys. 5
Pomorskie Centrum Chorób Zakaźnych i Gruźlicy Gdańsk, ul. Smoluchowskiego 18	budynek główny C 7 kond. nadz. / 1 kond. podz. wysokość 24m - budynek 500
II piętro	<b>ODDZIAŁ III – leczenia AIDS</b>
pow. użytkowa 1800 m <sup>2</sup>	<b>Dydaktyka – Klinika Chorób Zakaźnych</b>
	<div> <div>Dydaktyka</div> <div>- kategoria zagrożenia ludzi – ZL II</div> <div>- powierzchnia dydaktyczna dla studentów</div> <div>- pow. wewnętrzna – 480 m<sup>2</sup></div> </div> <div> <div>Oddział III</div> <div>- kategoria zagrożenia ludzi – ZL II</div> <div>- ilość łóżek dla pacjentów – 12</div> <div>- powierzchnia wewnętrzna – 1200 m<sup>2</sup></div> </div>
skala poglądowa data: 05.2014	

Nr 3/C/2 – 2 i 3 kondygnacja budynku C



4 3 - Sala chorych / liczba łóżek  
z optymalizowaną

4 kondygnacja nadziemna	Nr rys. 6
Pomorskie Centrum Chorób Zakaźnych i Gruźlicy Gdańsk, ul. Śmoluchowskiego 18	budynek główny C 7 kond. nadz. / 1 kond. podz. wysokość 24m - budynek SW
III piętro	Zakład Opiekuńczo-Lecznicy
	2L kategoria zagrożenia kuba - 2L, 9 max. ilość dla pacjentów - 75 pow. wewnętrzna - 1000 m <sup>2</sup>
skala podłogowa	data: 05.2014



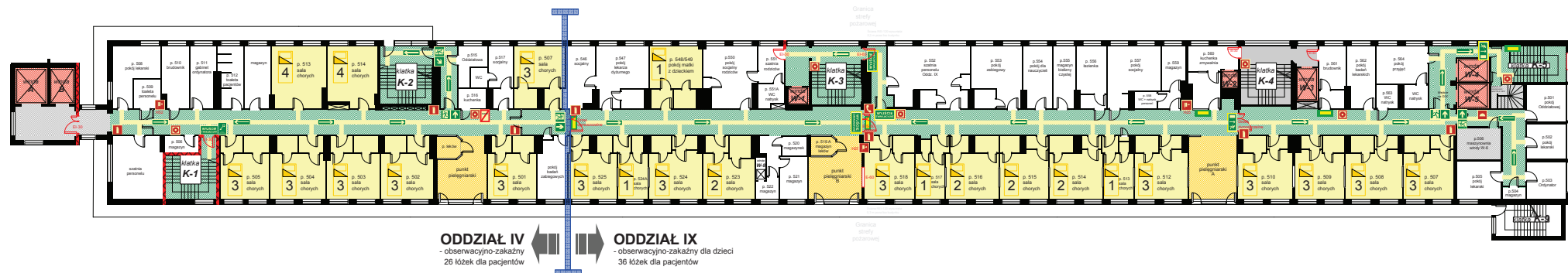
ODDZIAŁ VI - gruźlicy

ODDZIAŁ VI - chorób płuc

4 3 - Sala chorych / liczba łóżek  
z optymalizowaną

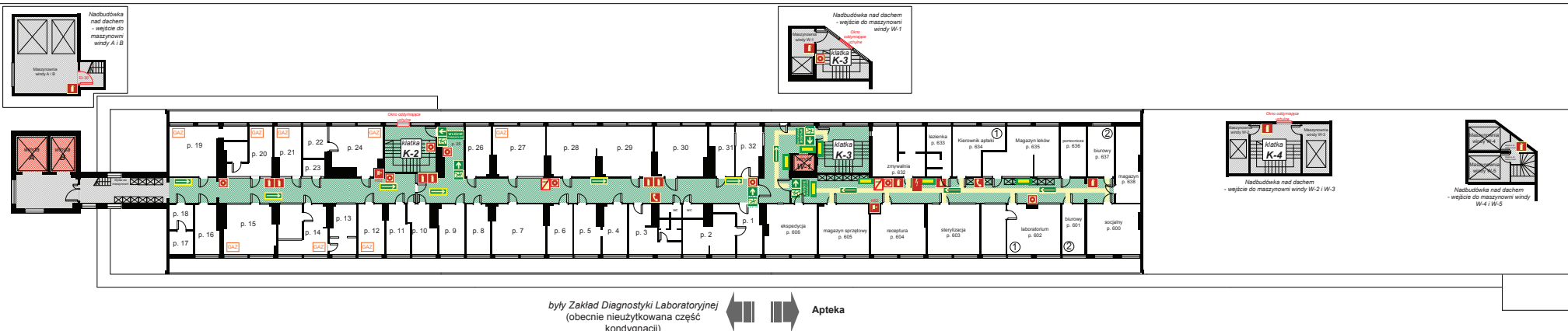
5 kondygnacja nadziemna	Nr rys. 7
Pomorskie Centrum Chorób Zakaźnych i Gruźlicy Gdańsk, ul. Śmoluchowskiego 18	budynek główny C 7 kond. nadz. / 1 kond. podz. wysokość 24 m - budynek SW
IV piętro	ODDZIAŁ VI - chorób płuc
strefy pożarowe: 1	ODDZIAŁ VI - gruźlicy
	ODDZIAŁ VI B kategoria zagrożenia kuba - 2L, 9 max. ilość dla pacjentów - 40 pow. wewnętrzna - 800 m <sup>2</sup>
skala podłogowa	data: 05.2014

Nr 3/C/3 – 4 i 5 kondygnacja budynku C



6 kondygnacja nadziemna	Nr rys. 8
Pomorskie Centrum Chorób Zakaźnych i Gruźlicy Gdańsk, ul. Smoluchowskiego 18	budynki główny C 7 kond. nadz. / 1 kond. podz. wysokość 24m. budynek SW
V piętro	<b>ODDZIAŁ IV B</b> - obserwacyjno-zakaźny
VI piętro	<b>ODDZIAŁ IX</b> - obserwacyjno-zakaźny dla dzieci
strefy pożarowe: 2	
	<div> <div> <p>Strefa IV</p> <p>łóżek dla pacjentów – 26</p> <p>wersja planu – 000 m²</p> </div> <div> <p>Strefa IX</p> <p>łóżek dla pacjentów – 36</p> <p>powierzchnia użytkowa – 945 m²</p> <p>powierzchnia wewnętrzna – 1100 m²</p> <p>łóżek dla pacjentów – 3</p> <p>strefa 1 o pow. 770 m²</p> <p>strefa 2 o pow. 330 m²</p> </div> </div>
data: 05.2014	

- Sala chorych / liczba łóżek



Nr 3/C/4 – 6 i 7 kondygnacja budynku C

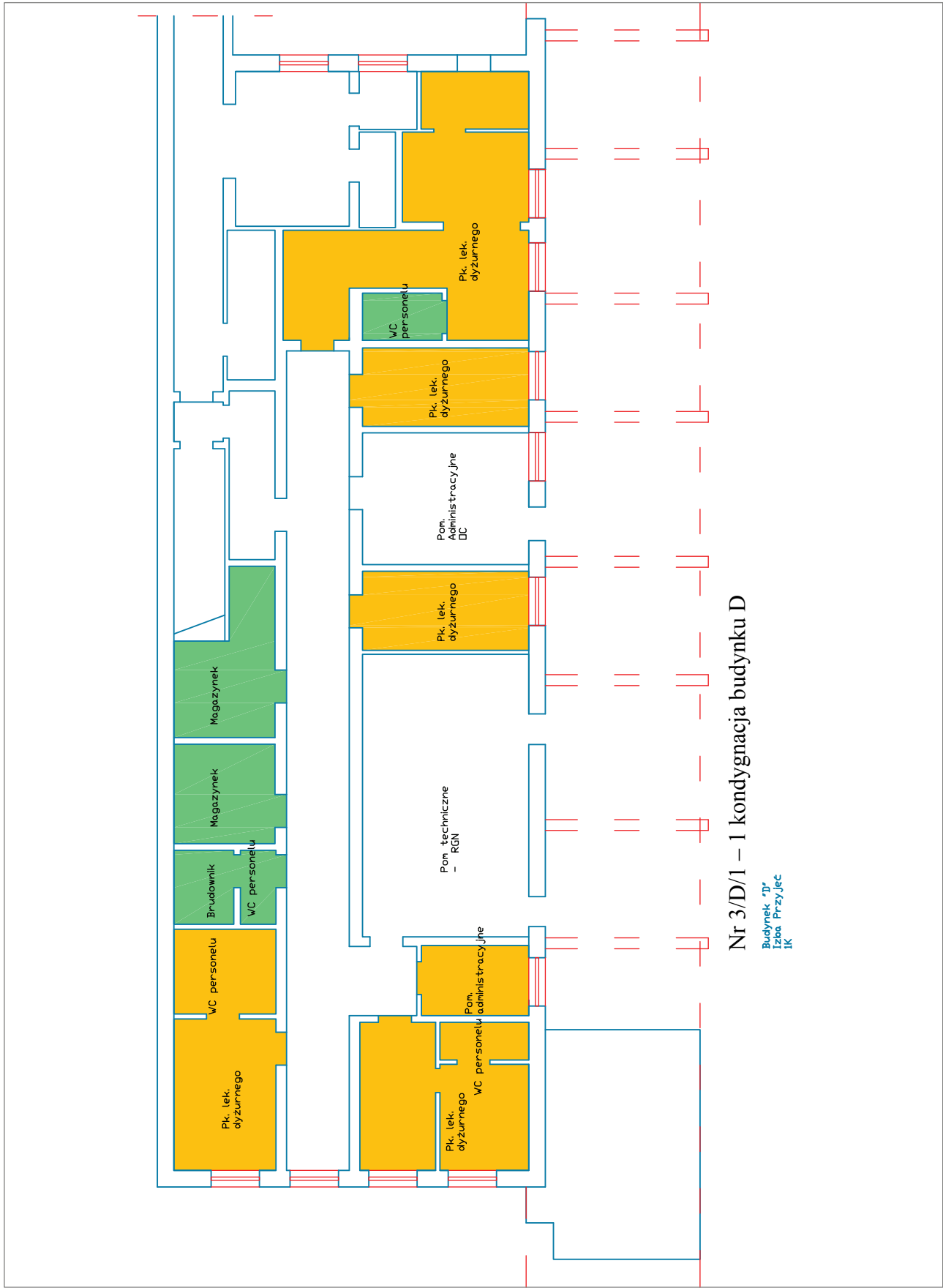
- Liczba osób w pomieszczeniu

7 kondygnacja nadziemna	Nr rys. 9
Pomorskie Centrum Chorób Zakaźnych i Gruźlicy Gdańsk, ul. Smoluchowskiego 18	budynki główny C 7 kond. nadz. / 1 kond. podz. wysokość 24m. budynek SW
VI piętro	<b>Apteka</b>
strefy pożarowe: 1	były Zakład Diagnostyki Laboratoryjnej
	<div> <div> <p>Apteka</p> <p>liczba pracowników – 6</p> </div> </div>
data: 05.2014	



Nr 3/D/2 – 2 kondygnacja budynku D

Budynek 'D'  
Izba Przyjęć  
2K



Nr 3/D/1 – 1 kondygnacja budynku D

Budynek "D"  
Izba Przyjęć  
IK