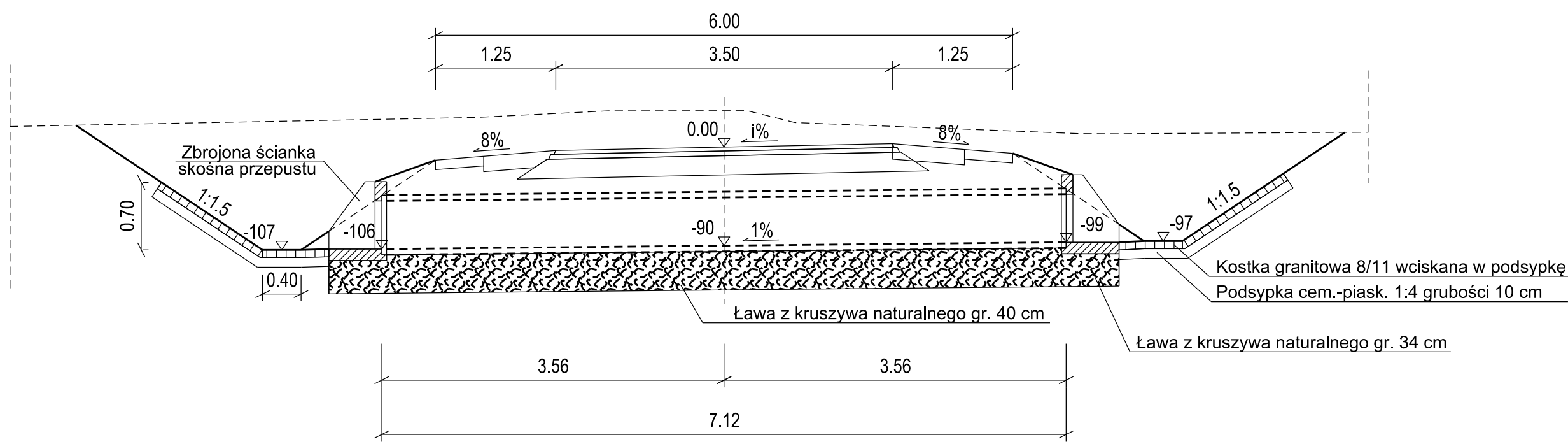
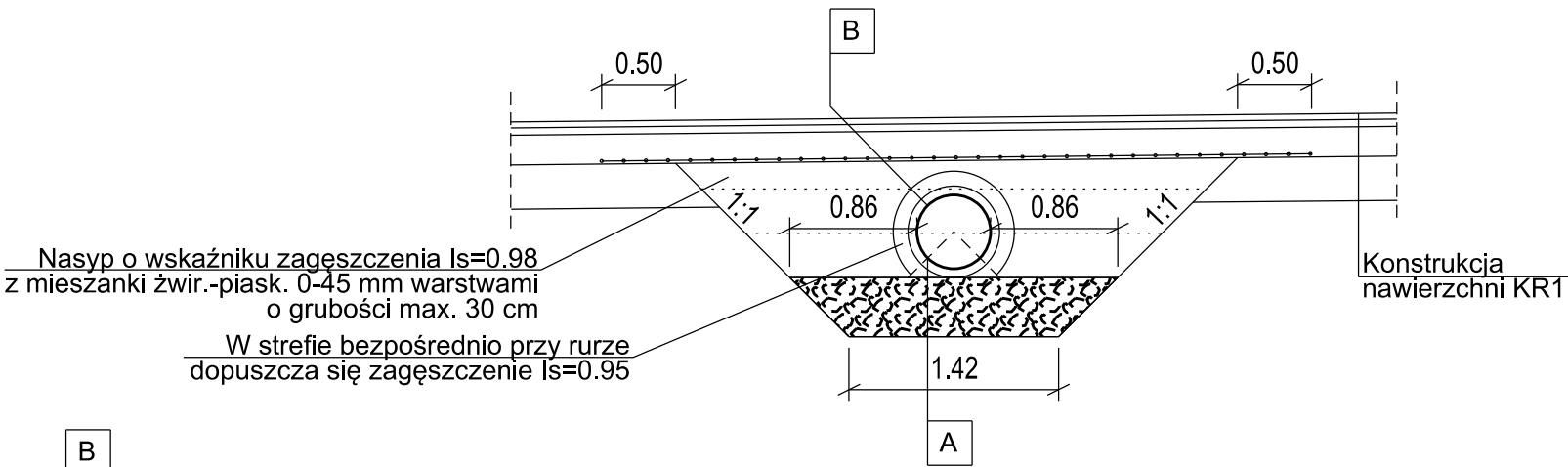


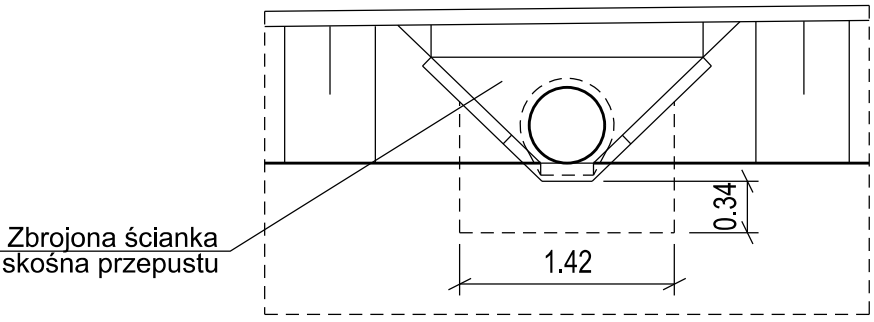
PRZEKRÓJ PODŁUŻNY PRZEPUSTU P-1
SKALA 1:50



PRZEKRÓJ POPRZECZNY
SKALA 1:50



SCHEMAT WLOTU/WYLOTU
SKALA 1:50



P-1
0+009.25
PRZEPUST Z RURY STRUKTURALNEJ
DWUSCIENNEJ KARBOWANEJ
Z PP-B Ø500 SN 12, L=7.12 m
WLOT=187.64
WYLOT=187.57

B	4cm - warstwa ścierna AC 11S 50/70
	5cm - warstwa wiążąca AC 16W 50/70
	20cm - warstwa podbudowy z kruszywa łamanego stab. mech. 0/31.5
	- geosiatka z włókien szklanych dwukierunkowo rozciągana R=100 kN/m
	- nasyp o wskaźniku zagęszczenia Is=0.98
A	10cm - nasyp o wskaźniku zagęszczenia Is= min.0.95
	- przepust z rury PP-B strukturalnej dwuscienej karbowanej Ø500
	- przepust z rury PP-B strukturalnej dwuscienej karbowanej Ø500
	6cm - podsypka piaskowa luźno ułożona
	40cm - ława z kruszywa naturalnego

MISTA PROJEKT Roksana Stanek Wierchosławice 50A, 59-420 Bolków				
Inwestor: Powiat Jaworski ul. Wrocławska 26, 59-400 Jawor				
Branża:	Drogowa			
Budowla:	(nazwa, adres) Przebudowa drogi nr 1 w ramach "Opracowania dokumentacji projektowo-kosztorysowej dla prac z zakresu zagospodarowania poscieniowego w związku z realizacją projektu "Scalenie gruntów wsi Luboradz, gmina Mściwojów, powiat jaworski" - część 1, w ramach poddziałania "Wsparcie na inwestycje związane z rozwojem, modernizacją i dostosowaniem rolnictwa i leśnictwa" objętego Programem Rozwoju Obszarów Wiejskich 2014 - 2020			
Rodzaj projektu:	PROJEKT WYKONAWCZY			Data: Wrzesień 2023
Tytuł rysunku:	Przepust P-1 pod zjazdem z drogi powiatowej			Nr rys.: 4.4 Skala: 1:50
Funkcja	Tytuł, imię i nazwisko	Specjalność	Nr Uprawnień	Podpis
Projektant:	mgr inż. Michał Stanek	drogowa	SLK/4866/POOD/13	