

Otrzymało dnia 2024 -01- 03

K.7121.1.102.2023

Nr 1/2024

Iława, 28.12.2023r.

Załączników 2 S.P.E.C.I.A.L.I.S.T.A

Skierowano

Aleksandra Kowalska

Powiatowy Zarząd Dróg w Iławie  
ul. T. Kościuszki 33A, 14-200 Iława

Działając na podstawie art. 10 ust. 5 ustawy z dnia 20 czerwca 1997r. Prawo o ruchu drogowym (tekst jedn. Dz. U. z 2023 r., poz. 1047, ze zm.) i § 6 ust. 1 rozporządzenia Ministra Infrastruktury z dnia 23 września 2003 r. w sprawie szczegółowych warunków zarządzania ruchem na drogach oraz wykonywaniem nadzoru nad tym zarządzaniem (t.j. Dz. U. z 2017 r., poz.784 ) – po rozpatrzeniu:

**projektu uproszczonego organizacji ruchu na drogach powiatowych powiatu iławskiego w związku z robotami o charakterze krótkotrwałym, szybko postępującym .**

Przedstawionego do zatwierdzenia w Starostwie Powiatowym w Iławie w dniu 27.12.2023r.

**Zatwierdzam w całości** przedmiotowy projekt uproszczonej organizacji ruchu w zakresie oznakowania i zabezpieczenia robót o charakterze krótkotrwałym, szybko postępującym tj.: wycinka drzew i przycinka drzew, wycinka krzaków, nasadzanie drzew, frezowanie pni, uzupełnianie poboczy, ścinka poboczy, naprawa i oczyszczanie wpustów ulicznych, usuwanie i wymiana znaków pionowych, uzupełnianie nawierzchni remont cząstkowy, wymiana barier energochłonnych na drogach powiatu iławskiego:

1184N Bajdy-Sadławki-Wlk. Dwór, gm. Zalewo, 1188N Kupin-Wółka Majdańska, gm Zalewo , 1190N Mazanki-Płękity-Liksajny gm. Zalewo, 1194N Dr nr 1307N (Zalewo) - Miłomłyn, 1196N Dobrzyki – Rudna -Międzychód, 1198N Kupin- Janiki Małe, 1200N Gr woj. (Kołodzieje)-Bałszyce-Babięty Wlk., 1202N GR woj. (Trumiejki) -Pławty Wlk., 1204N Butowo-Łodygowo, 1205N Kreki - Koszajny-Sadławki, 1206N Gałdowo-Ząbrowo, 1207N Budwity-Jarnołtowo-dr woj. Nr 519 (Zalewo), 1208N Ogrodzieniec-Trupel-Laseczno-Symbark-Gardzień, 1209 N Jarnołtowo-Mazanki, 1210N Segnowy-Stradomno-Wikielec, 1212N Tynwałd-Rudzienice-Gierłoż-Turznica, 1214N Kałduny-Rożental- Wałdyki, 1216N Złotowo-Pietrzwałd-Ryn, 1218N Złotowo-Lubstyn-Napromek, 1219N Bramka-Tarda-Miłomłyn-Samborowo, 1220N Prątnica-Jagodziny, 1222N Lubawa-Rumienica-dr nr 1267N, 1224N Rumienica-Lewałd WLK-dr nr 1255 N (Dąbrówno), 1226N Napromek-Czerlin-Jagodziny, 1227N Dr kraj. Nr 7 – Jaśkowo, 1231N Gierłoż-Zielkowo-Byszwałd, 1240N Dziarny-Kałduny, 1254N Tuszewo-Świniarc-Truszczyzny-Dębień (dr.woj. nr 538), 1267N Wierzbica-Gutowo-Rybno, 1269N Gr woj. (Trumieje-Biskupiczki, 1270N Radomno-Rakowice - Zajaczkowo Lubawskie -dr woj. 538, 1272N Rakowice-Lubawa, 1275N gr. Woj. (Obrzynowo) Bronowo -Różnowo, 1277N Gr. Woj. (Grodziec) -Jawty Wlk.-Susz, 1279N Kisielice-Biskupiec, 1281N Bałszyce- Liżma, 1283N Klimy-Kisielice, 1285N Sobiewola-Goryń-Krzywka-(gr. Woj.), 1287N dr nr 1279N – dr. Woj. 1285N, 1289N Susz-Krzywiec, 1291N Jędrychowo-Trupel-dr nr 1279N, 1295N Kamieniec-Ulnowo, 1297N Różanki-Gałdowo-Gulb, 1301N Gr. Woj. (Latkowo)Bajdy- Zalewo, 1303N Półwieś- Witoszewo - Dobrzyki, 1305N Dobrzyki-Rucewo-Jerzwałd, 1307N Susz-Jerzwałd-Dobrzyki-Zalewo, 1309N Brusiny-Grabowiec-dr woj. Nr 521, 1311N Kamieniec-Bądze-Jerzwałd-dr woj. Nr 521(Iława), 1313N Iława-Karaś-dr nr 1299N(Wonna), 1325N Janik Wlk.-Śliwa-Gubławki, 1327N Wola Kamieńska -Lipowy dwór, 1329N Boreczno-Iława, 1331N Wielowieś-Mózgowo (Urowo), 1333N Iława-Radomno-Nowe Miasto Lubawskie, 1339N Frednowy-Franciszkowo-Mątyki-Dziarny (dr woj. Nr 536), 1341N Mały Bór-Rodzone, 1343N Losy-



Lubawa, 1345N Lubawa-Mortęgi-gr pow. Nowomiejskiego, 1355N Złotowo-Prątnica, 1910 N Susz-Kisielice, 1313N ul. Biskupska w Iławie, 1329N ul. Dąbrowskiego, Zalewska w Iławie, 1333N ul. Wojska Polskiego, 1327N ul. Lipowy Dwór, 2804N ul. Andersa, 2809N ul. M.C. Skłodowskiej, 2812N ul. Wiejska, 2813N ul. Kwidzyńska, 1283N ul. Komoniewskiego w Kisielicach, nr 1283N ul. Sienkiewicza w Kisielicach, 1910N ul. Mieczysława, 1279N ul. Mickiewicza, 1910N ul. Piastowska w Suszu, 1277N ul. Koszarowa w Suszu, 1307N ul. Leśna w Suszu, 2829N ul. Piaskowa, 2830N Prabucka, 2821N ul. Słowiańska, 2872N Warmińska, 1301N ul. Elbląska w Zalewie, 1307N Kilińskiego w Zalewie, 2843N ul. 1-go Maja w Zalewie, 2844N Kwiatowa w Zalewie, 2845N Mickiewicza, 2846N Ogrodowa w Zalewie, 2847N Osiedle Wileńskie, 2848N ul. Sienkiewicza, 2849N ul. Targowa w Zalewie, 2850N ul. Traugutta, 2851N ul. Częstochowska w Zalewie, 1343N ul. Kopernika w Lubawie, 1272N ul. Przemysłowa w Lubawie, 1345N ul. Dworcowa w Lubawie, 2862N ul. Towarowa w Lubawie

**z następującymi uwagami:**

Przedstawiona w projekcie organizacja ruchu ma **charakter czasowy**, termin obowiązywania od **01.01.2024 r.**, a **termin przywrócenia poprzedniej stałej organizacji ruchu – do 31.12.2024r.**

1. Zastosować oznakowanie zgodnie z:
  - Rozporządzeniem Ministrów Infrastruktury oraz Spraw Wewnętrznych i Administracji z dnia 31 lipca 2002r. w sprawie znaków i sygnałów drogowych (t.j. Dz. U. z 2019r., poz. 2310, ze zm),
  - Rozporządzeniem Ministra Infrastruktury z dnia 3 lipca 2003r. w sprawie szczegółowych warunków technicznych dla znaków i sygnałów drogowych oraz urządzeń bezpieczeństwa ruchu drogowego i warunków ich umieszczenia na drogach wraz załącznikami nr. 1- 4 (t.j. Dz. U. z 2019r., poz. 2311, ze zm.),
2. **Wykonawca robót jest zobowiązany do posiadania na budowie zatwierdzonego projektu organizacji ruchu podczas prowadzonych robót.**
3. Oznakowanie należy wykonać zgodnie z zatwierdzonym projektem.
4. Znaki pionowe muszą być umieszczane na wysokości 2,0 m od poziomu terenu i 2,2 m od poziomu chodnika. Wielkość znaków – duże (D), odblaskowe typu 2, których lica muszą być wykonane z folii odblaskowej typu 2 lub folii pryzmatycznej, urządzenia bezpieczeństwa ruchu muszą być odblaskowe.
5. Osoby pracujące w pasie drogowym muszą być wyposażeni w kamizelki ostrzegawcze barwy pomarańczowej z elementami odblaskowymi.
6. Osoby wyznaczone do kierowania ruchem muszą posiadać stosowne uprawnienia.
7. Pojazdy wykonujące roboty w pasie drogowym muszą wysyłać światła ostrzegawcze barwy pomarańczowej.
8. Wykonawca robót jest odpowiedzialny za stan, czytelność i kompletność oznakowania, a w przypadku stwierdzenia nieprawidłowości do niezwłocznego uzupełnienia oznakowania.
9. Wykonawca robót zobowiązany jest do utrzymania odcinka drogi, na której wprowadzono czasową organizację ruchu, w stanie zapewniającym bezpieczne warunki dla użytkowników ruchu.
10. Organ zarządzający ruchem zastrzega sobie prawo do wprowadzenia zmian w trakcie trwania robót. W przypadku konieczności wprowadzenia zmian odpowiednią dokumentację przygotowuje wykonawca robót.

11. Zgodnie z § 12 ust.2 rozporządzenia Ministra Infrastruktury z dnia 23 września 2003r. w sprawie szczegółowych warunków zarządzania ruchem na drogach oraz wykonywania nadzoru nad tym zarządzaniem jednostka wprowadzająca organizację ruchu zobowiązana jest powiadomić o wprowadzeniu zatwierdzonej organizacji ruchu organ zarządzający ruchem na drogach powiatowych i gminnych (Starostę Powiatu Iławskiego) oraz Komendanta Powiatowego Policji w Iławie o planowanym rozpoczęciu prac, podając datę, czas i miejsce ich wykonywania co najmniej 24 godziny przed ich rozpoczęciem.
12. Jeżeli brak będzie powiadomienia, o którym mowa w § 12 ust. 2 w/w rozporządzeniu, organ zarządzający ruchem poinformuje o utracie ważności przedmiotowej organizacji ruchu.
13. Po zakończeniu robót oznakowanie tymczasowe należy niezwłocznie zdemontować i przywrócić stałą organizację ruchu **do 31.12.2024 r.**

Załączniki;

1. Projekt organizacji ruchu

WICESTAROSTA

.....Marek Polwiński.....

(podpis)

Otrzymują:

1. Adresat
2. A/A

Do wiadomości:

1. Komenda Powiatowa Policji  
Wydział Ruchu Drogowego  
ul. Wiejska 4, 14-200 Iława

11. Erklärung des Vertrages zwischen Vertragsschließenden und Vertragspartnern.  
Wichtig ist, dass der Vertrag frei und klar geschlossen wurde. Es muss  
klar sein, dass die Parteien einverstanden sind und keine Zwänge  
unterliegen. Die Erklärung des Vertrags ist frei und klar.  
Die Erklärung des Vertrags ist frei und klar.  
Die Erklärung des Vertrags ist frei und klar.

12. Erklärung des Vertrages zwischen Vertragsschließenden und Vertragspartnern.  
Wichtig ist, dass der Vertrag frei und klar geschlossen wurde. Es muss  
klar sein, dass die Parteien einverstanden sind und keine Zwänge  
unterliegen. Die Erklärung des Vertrags ist frei und klar.  
Die Erklärung des Vertrags ist frei und klar.  
Die Erklärung des Vertrags ist frei und klar.

13. Erklärung des Vertrages zwischen Vertragsschließenden und Vertragspartnern.

14. Erklärung des Vertrages zwischen Vertragsschließenden und Vertragspartnern.

15. Erklärung des Vertrages zwischen Vertragsschließenden und Vertragspartnern.

16. Erklärung des Vertrages zwischen Vertragsschließenden und Vertragspartnern.

17. Erklärung des Vertrages zwischen Vertragsschließenden und Vertragspartnern.

18. Erklärung des Vertrages zwischen Vertragsschließenden und Vertragspartnern.



## PROJEKT UPROSZCZONY

OBIEKT	<b>DROGI POWIATOWE NA TERENIE POWIATU IŁAWSKIEGO</b>
INWESTOR	<b>Powiatowy Zarząd Dróg w Iławie ul. T. Kościuszki 33A 14-200 Iława</b>
TEMAT	<b>Projekt uproszczony na drogach powiatowych powiatu iławskiego w związku z robotami o charakterze krótkotrwałym, szybko postępującym:</b> <ul style="list-style-type: none"><li>- wycinka drzew i przycinka drzew</li><li>- wycinka krzewów</li><li>- nasadzenia drzew</li><li>- frezowanie pni</li><li>- uzupełnianie poboczy</li><li>- ścinka poboczy</li><li>- naprawa i oczyszczenie wpustów ulicznych</li><li>- ustawienie i wymiana znaków pionowych</li><li>- uzupełnienie nawierzchni/remont cząstkowy</li><li>- wymiana barier energochłonnych</li></ul>
BRANŻA	<b>Drogowa; CPV 45 23 31 20-6</b>
OPRACOWAŁ	<b>Radosław Augustyniak</b>  D Y R E K T O R Powiatowego Zarządu Dróg w Iławie  <i>mgr inż. Radosław Augustyniak</i>
DATA	<b>GRUDZIEŃ 2023</b>

**OPIS TECHNICZNY**  
**Projekt uproszczony**  
**na drogach powiatowych powiatu ławskiego**  
**w związku robotami o charakterze krótkotrwałym, szybko postępującym**

**1. Przedmiot inwestycji**

- 1.1. Sporządzenie dokumentacji w celu zatwierdzenia czasowej organizacji ruchu na drogach powiatowych powiatu ławskiego.  
1.2. Inwestor: Powiatowy Zarząd Dróg w Ławie  
ul. T. Kościuszki 33 A  
14 - 200 Ława

**2. Podstawa opracowania**

- ustawa z dnia 20 czerwca 1997 r. prawo o ruchu drogowym (Dz. U. 2021 poz. 1990 ze zmianami)
- Rozporządzenie Ministra Infrastruktury z dnia 3 lipca 2003 r. w sprawie szczegółowych warunków technicznych dla znaków i sygnałów drogowych oraz urządzeń bezpieczeństwa ruchu drogowego i warunków ich umieszczania na drogach (Dz.U. 2019 poz. 2311 ze zmianami t.j.)
- Rozporządzeniem Ministra Infrastruktury z dnia 23 września 2003 r. w sprawie szczegółowych warunków zarządzania ruchem na drogach oraz wykonywania nadzoru nad tym zarządzaniem ( Dz. U. 2017 r., poz. 784 t.j.),

**3. Cel opracowania**

Celem wprowadzenia oznakowania na czas robót jest wykonywanie prac o charakterze krótkotrwałym, szybko postępującym polegających na:

- wycinka drzew i przycinka drzew
- wycinka krzewów
- nasadzenia drzew
- frezowanie pni
- uzupełnianie poboczy
- ścinka poboczy
- naprawa i oczyszczenie wpustów ulicznych
- ustawienie i wymiana znaków pionowych
- uzupełnienie nawierzchni/remont cząstkowy
- wymiana barier energochłonnych

**4. Charakterystyka dróg**

Zgodnie z wykazem załączonym do opracowania.

**5. Zastosowane schematy oznakowania**

- wg załączonych schematów powtarzalnych schematy będą miały charakter krótkotrwały, szybko postępujący
- oznakowanie pionowe - ustawione na czas realizacji

**5.1. Typ znaków:**

- rozmiar: średnie
- odbłaskowe: typ 2
- tarcze znaków: wyprofilowane lub tłoczone z blachy ocynkowanej
- krawędzie tarczy znaków: zgięte lub zabezpieczone ramką aluminiową
- znaki należy przymocować do słupków z rur ocynkowanych  $\phi$  60 mm
- dolną krawędź znaku bądź tabliczki umieszczonej pod znakiem, należy zamontować na wysokości 2,00 m w stosunku do poziomu jedni lub chodnika
- krawędzie boczne znaków należy umieścić w odległości 0,50 – 2,00 m od krawędzi jezdni
- lokalizacja i wysokość zamocowania znaku powinny być zgodne z dokumentacją projektową,

**STAROSTWO POWIATOWE**  
**W ŁAWIE**  
14-200 Ława, ul. Gen. Wł. Andersa 2a  
**WYDZIAŁ KOMUNIKACJI**  
tel. 89 6490700; fax 89 6496600



- słupek, konstrukcja wsporcza nie może znajdować się w pasie ruchu pieszych lub rowerów,
- w przypadku braku miejsca należy wspólnie z kierownikiem Obwodu Drogowego uzgodnić sposób wykonania słupka, konstrukcji wsporczej oraz lokalizację z zachowaniem skrajni.
- oznakowanie poziome: cienkowsarstwowe, biała farba odblaskowa

## 6. Zagrożenia jakie mogą występować przy robotach:

*Zagrożenia bezpieczeństwa i zdrowia ludzi występujące przy wykonywaniu robót drogowych:*

- w związku z usytuowaniem terenu budowy w obrębie pasa drogowego oraz na terenie objętym budownictwem wielorodzinnym, potrącenie przez pojazdy poruszające się po drogach;
- poprzez zajęcie przez pracujących sprzęt drogowy pasa drogowego;
- zwiększone ryzyko wystąpienia kolizji z innymi uczestnikami ruchu;
- przebywanie pracowników w zasięgu pracy sprzętu drogowego ( koparek, wywrotek, itp.);

- brak wygradzenia strefy niebezpiecznej;

Roboty ziemne powinny być prowadzone po określeniu położenia instalacji i urządzeń podziemnych, mogących znaleźć się w zasięgu prowadzonych robót, po wcześniejszym określeniu przez kierownika budowy bezpiecznej odległości, w jakiej mogą występować istniejące sieci jak: elektroenergetyczne, telekomunikacyjne, wodociągowe, sanitarne. W czasie wykonywania robót ziemnych, miejsca niebezpieczne należy ogrodzić i umieścić napisy ostrzegawcze: „maszyny i inne urządzenia techniczne”

*Zagrożenie bezpieczeństwa i zdrowia ludzi przy wykonywaniu robót budowlanych z użyciem maszyn i innych urządzeń technicznych:*

- uderzenie bądź przesypanie przez przemieszczane przedmioty podczas prac rozładunkowych,
- kontakt z przedmiotami będącymi w ruchu,
- pęknięcie przewodu ze sprężonym powietrzem, olei i paliw płynnych,
- hałas, mgły,
- porażenie prądem elektrycznym / brak zachowania odległości od przewodów elektrycznych podczas pracy koparki jak również brak zabezpieczenia przewodów zasilających urządzenia mechaniczne przed uszkodzeniami mechanicznymi.

*Maszyny i urządzenia techniczne oraz narzędzia zmechanizowane powinny być:*

- utrzymane w stanie zapewniającym ich sprawność,
- stosowanie do prac, do jakich zostały przeznaczone,
- sprzęt drogowy powinien posiadać światła ostrzegawcze pulsujące koloru żółtego,
- obsługiwane przez przeszkolone osoby.

Przeciążenie maszyn i urządzeń technicznych ponad dopuszczalne obciążenie robocze jest zabronione. Operatorzy maszyn budowlanych i kierowcy powinni posiadać wymagane kwalifikacje.

W przypadku stwierdzenia w czasie pracy uszkodzenia maszyny lub innego urządzenia technicznego należy je niezwłocznie unieruchomić i odłączyć dopływ energii.

## 7. Termin obowiązujący - od 01.01.2024 r. do 31.12.2024 r.

D Y R E K T O R  
Powiatowego Zarządu Dróg w Iławie

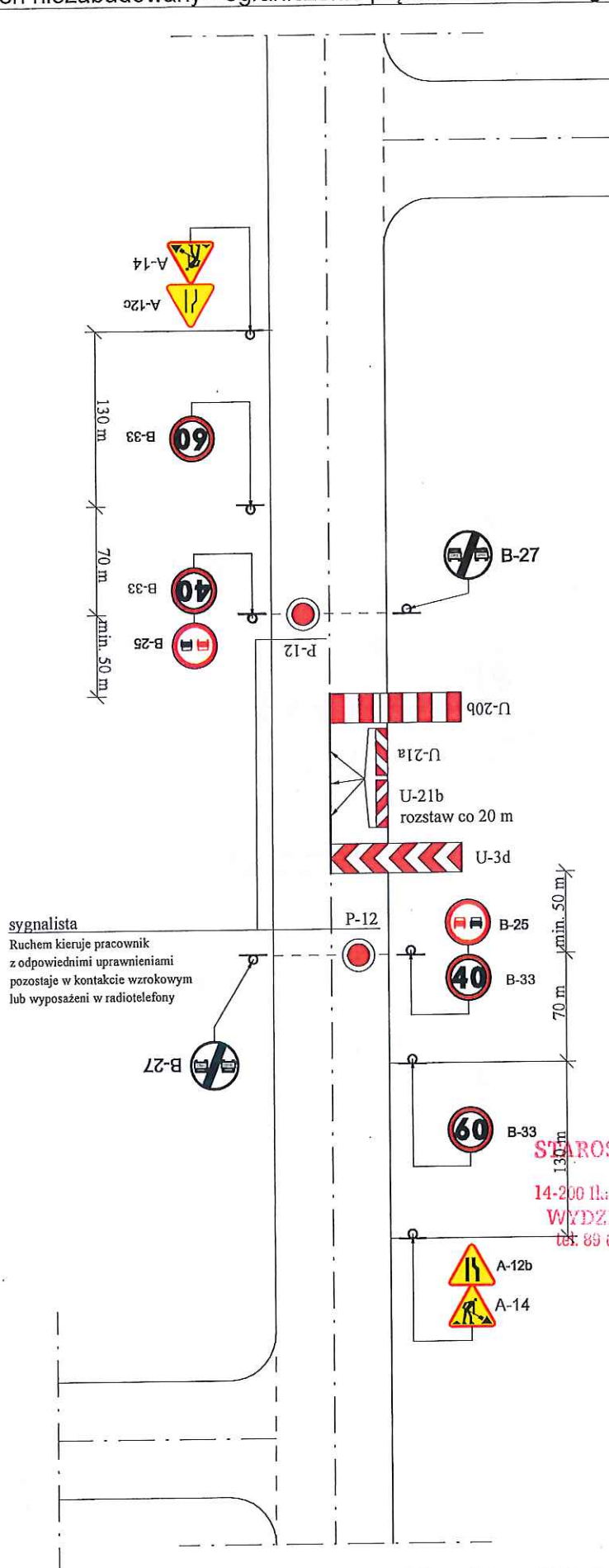
*mgr inż. Radosław Augustyniak*

STAROSTWO POWIATOWE  
W IŁAWIE  
14-200 Iława, ul. Gen. Wł. Andersa 2a  
WYDZIAŁ KOMUNIKACJI  
tel. 89 6490700; fax 89 6496600





**SCHEMAT OZNAKOWANIA ROBÓT PROWADZONYCH  
PRZY JEDNOSTRONNYM ZAJĘCIU JEZDNI  
I PROWADZENIU RUCHU WAHADŁOWEGO**  
Teren niezabudowany - ograniczenie prędkości do 90 km/godz.



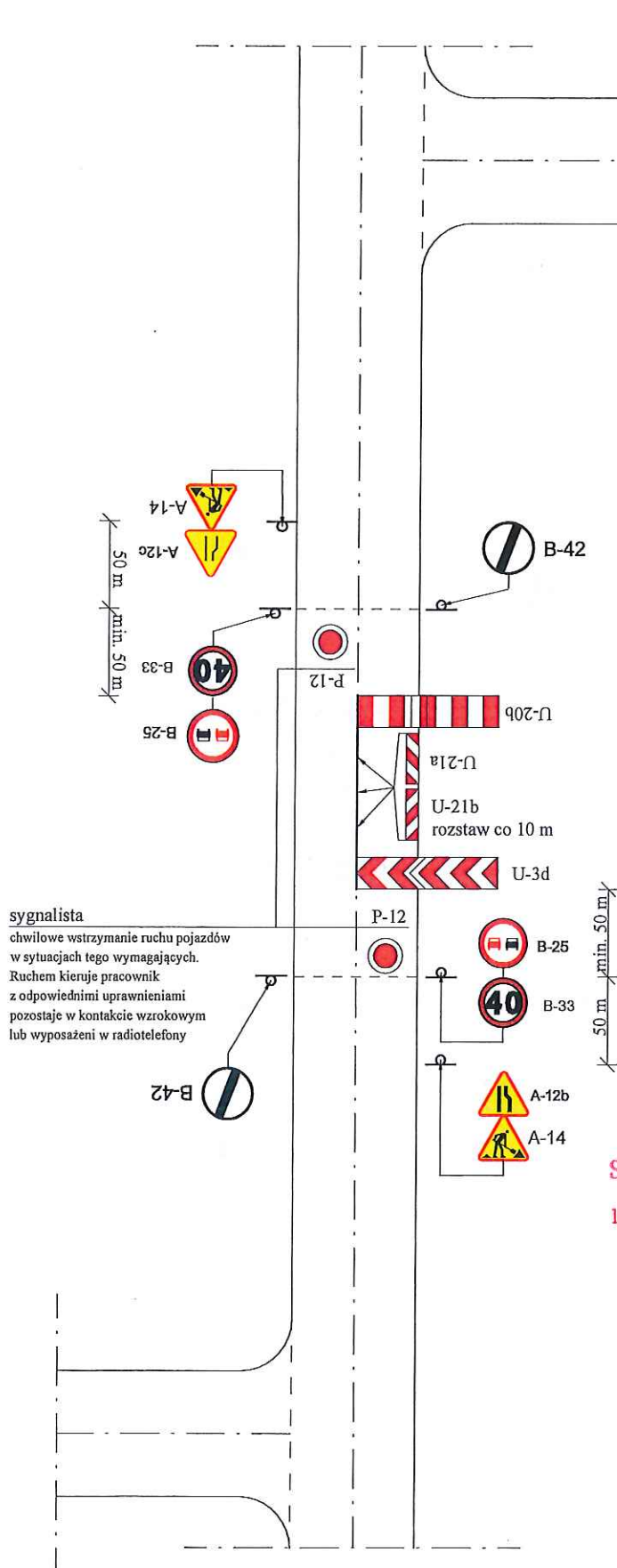
**sygnalista**  
Ruchem kieruje pracownik z odpowiednimi uprawnieniami pozostaje w kontakcie wzrokowym lub wyposażeni w radiotelefony

**STAROSTWO POWIATOWE  
W ILAWIE**  
14-200 Ilawa, ul. Gen. Wł. Andersa 2a  
WYDZIAŁ PROJEKTOWANIA I INŻYNIERSTWA  
tel: 89 6490700; fax 89 6496600

**DYREKTOR**  
Powiatowego Zarządu Dróg w Ilawie

*mgr inż. Radosław Augustyniak*

**SCHEMAT OZNAKOWANIA ROBÓT PROWADZONYCH  
PRZY JEDNOSTRONNYM ZAJĘCIU JEZDNI  
I PROWADZENIU RUCHU WAHADŁOWEGO**  
Teren zabudowany - ograniczenie prędkości do 50 km/godz.



**STAROSTWO POWIATOWE  
W ILAWIE**  
 14-200 Ilawa, ul. Gen. Wł. Andersa 2a  
**WYDZIAŁ KOMUNIKACJI**  
 tel. 89 6490700; fax 89 6496600

**DYREKTOR**  
 Powiatowego Zarządu Dróg w Ilawie  
*mgr inż. Radosław Augustyniak*



Ława 26.12.2023r.

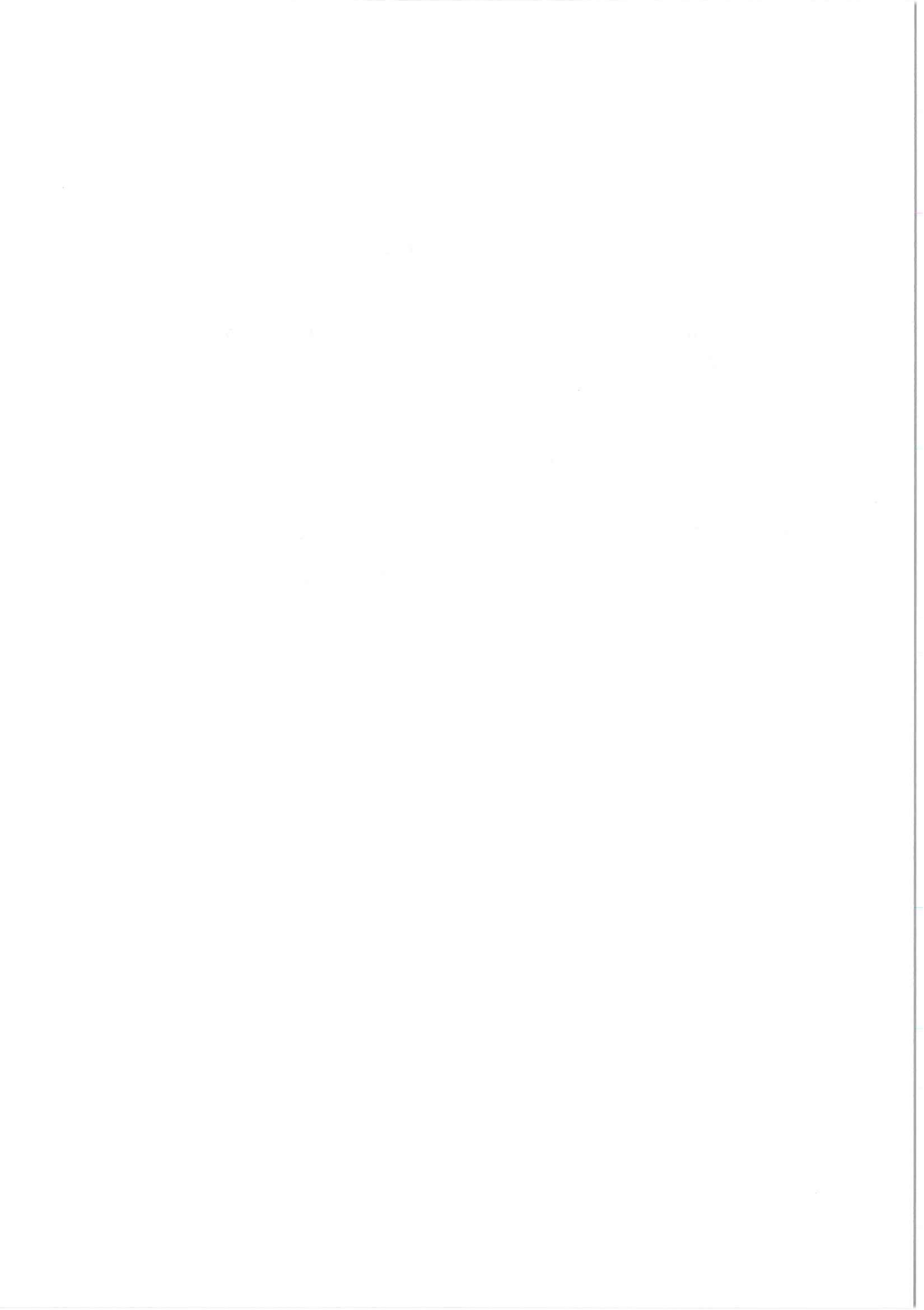
## Karta Uzgodnień

projektu czasowej organizacji ruchu w pasie drogowym  
dróg wskazanych w wykazie wniosku NT. 421.70.2023

**Uzgodniono bez uwag**

N A C Z E L N I K  
Wydziału Ruchu Drogowego  
KPP w Ławie

*podinsp. Arkadiusz Majewski*





**WYKAZ DRÓG POWIATOWYCH NA TERENIE POWIATU IŁAWSKIEGO  
STAN NA 2023 r.**

**DROGI ZAMIEJSKIE**

L.P.	Numer drogi powiatowej	Przebieg drogi powiatowej	Gmina, przez teren której przechodzi droga	Klasa [wg PZD]	Klasa drogi [MPZP lub SUiKZP]	Długość drogi	Km pocz.	Km końc.
1.	1184 N	Bajdy – Sadławki – Wlk. Dwór	Zalewo	L		2300	0+000	2+300
2.	1188 N	Kupin – Wólka Majdańska	Zalewo	L		12501	0+00	12+501
3.	1190 N	Mazanki – Płękity – Liksajny	Zalewo	L		2004	0+000	2+004
4.	1194 N	Dr. nr 1307 N ( Zalewo ) – Miłomłyn	Zalewo	Z		13216	0+000	13+216
5.	1196 N	Dobrzyki – Rudna – Międzzychód	Zalewo	L		5271	0+000	5+271
6.	1198 N	Kupin – Janiki Małe	Zalewo	L		6901	0+000	6+901
7.	1200 N	Gr. woj. ( Kołodziejce ) – Bałszyce – Babięty Wlk.	Susz	L	Z	14251	0+000	14+251

**STAROSTWO POWIATOWE**  
 W IŁAWIE  
 14-200 Iława, ul. Gen. Wł. Andersa 2a  
**WYDZIAŁ KOMUNIKACJI**  
 tel. 89 6490700; fax 89 6496600

10.	1202 N	Gr. woj. (Trumiejki) – Pławty Wlk.	Kisielice	L	Brak określonej klasy w mpzp	1384	0+000	1+384
11.	1204 N	Butowo – Łodygowo	Kisielice	L	Brak określonej klasy w mpzp	3101	0+000	3+101
12.	1205 N	Kreki – Koszajny – Sadławki	Zalewo	L		2178	0+000	2+178
13.	1206 N	Gądowo – Ząbrowo	Ilawa	L	Z (odc. Ząbrowo- Gądowo)	4289	0+000	4+289
14.	1207 N	Budwity – Jarnołtowo – dr. woj. nr 519 (Zalewo)	Zalewo	L		3533	0+000	3+533
15.	1208 N	Ogrodzieniec – Trupel – Laseczno – Szymbark – Gardzień	Kisielice (8426 m)/ Ilawa (16328 m)	L	Na terenie Gm. Kisielice - brak określonej klasy w mpz	24754	0+000	24+754
16.	1209 N	Jarnołtowo - Mazanki	Zalewo	L		5459	0+000	5+459
17.	1210 N	Segnowy – Stradomno – Wiekielec	Ilawa	L	Z (Gm. Ilawa)	6888	0+000	6+888



16.	1212 N	Tynwałd – Rudzience – Gierłoż – Turznica	Hawa	L	Z (Gm. Hawa) G (odc. Rudzience – Gierłoż)	9370	0+000	9+370
17.	1214 N	Kałużny – Rożental – Wałdyki	Hawa (7096m) / Lubawa (10953) m	L	G, L (odc. Zielkowo-Wałdyki)	18049	0+000	18+049
18.	1216 N	Złotowo – Pietrzwałd – Ryn	Lubawa	L	L	8353	0+000	8+353
19.	1218 N	Złotowo – Lubstyn – Napromek	Lubawa	L	L	6438	0+000	6+438
20	1219 N	Bramka – Tarda – Miłomłyn – Samborowo	Hawa	L	G	2072	0+000	2+072
21.	1220 N	Prątnica – Jagodziny	Lubawa	L	L	7415	0+000	7+415
22.	1222 N	Lubawa – Rumienica – dr. nr 1267 N	Lubawa	Z	L	13556	0+000	13+556
23.	1224 N	Rumienica – Lewald Wlk. – dr. nr 1255 N (Dąbrówno)	Lubawa	L	L	4735	0+000	4+735
24.	1226 N	Napromek – Czerlin – Jagodziny	Lubawa	L	L	3668	0+000	3+668
25.	1227 N	Dr. kraj. Nr 7 – Jaśkowo	Zalewo	L		304	0+000	0+304

1231 N	Gierłoż – Zielkowo – Byszałd	Lubawa	L	L	10286	0+000	10+286
1240 N	Dziarny – Kaiduny	Ilawa	L	G	5489	0+000	5+489
1254 N	Tuszewo – Świniarc – Truszczyń – Dębień ( dr. woj. nr 538 )	Lubawa	L	L	1494	0+000	1+494
1267 N	Wierzbica – Gutowo – Rybno	Lubawa	L	L	2512	0+000	2+512
1269 N	Gr. woj. (Trumieje) – Biskupiczki	Kisielice	L	Brak określonej klasy w mpzp	5007	0+000	5+007
1270 N	Radomo-Rakowice- Zajączkowo Lubawskie-dr. woj. nr 538	Lubawa	L	L	6480	0+000	6+480
1272 N	Rakowice – Lubawa	Lubawa	L	L	4763	0+000	4+763
1275 N	Gr. woj. (Obrzynowo) – Bronowo – Różnowo	Susz	L	Brak określonej klasy w mpzp	3163	0+000	3+163
1277 N	Gr. woj. (Grodzic) – Jawty Wlk. – Susz	Kisielice (638 m) / Susz (9509 m)	L	Gm. Kisielice - Brak określonej klasy w	10147	0+000	10+147
1279 N	Kisielice – Biskupiec	Kisielice	Z	Brak określonej klasy w	7024	0+362	7+386

36	1281 N	Bałoszyce – Limża	Susz (865 m) / Kisielice (7895 m)	L	<i>Brak określonej klasy w mpzp</i>	8760	0+000	8+760
37.	1283 N	Klimy – Kisielice	Kisielice	L	<i>Brak określonej klasy w mpzp</i>	4713	0+000	4+713
38.	1285 N	Sobiewola – Goryń – Krzywka ( gr. woj. )	Kisielice	L	<i>Brak określonej klasy w mpzp</i>	9314	0+000	9+314
39.	1287 N	Dr. nr 1279 N – dr. woj. 1285 N	Kisielice	L	<i>Brak określonej klasy w mpzp</i>	4899	0+000	4+899
40.	1289 N	Susz – Krzywiec	Susz	L	Z	5884	0+000	5+884
41.	1291 N	Jędrzychowo – Trupel – dr. nr 1279 N	Kisielice	L	<i>Brak określonej klasy w mpzp</i>	5860	0+000	5+860
42.	1295 N	Kamieniec – Ulnowo	Susz	L	Z	10511	0+000	10+511
43.	1297 N	Różanki – Gałdowo – Gulb	Susz (4995 m) / Hawa (9344 m)	L	Z	14339	0+000	14+339
44.	1301 N	Gr. woj. (Latkowo) – Bajdy – Zalewo	Zalewo	L		4357	0+000	4+357
45.	1303 N	Pótwieś – Witoszewo – Dobrzyki	Zalewo	L		9861	0+000	9+861

STROSTWO POWIATOWE  
W IŁAWIE  
14-200 Hawa, ul. Gen. Wł. Andersa 2a  
WYDZIAŁ KOMUNIKACJI  
15-89 6490700; fax 89 6496600



46.	1305 N	Dobrzyki – Rucewo – Jerzwałd	Zalewo	L		4831	0+000	4+831
47.	1307 N	Susz – Jerzwałd – Dobrzyki – Zalewo	Susz (10998 m), Hawa (1582 m), Zalewo (11758m)	Z	Z	24338	1+209	25+547
48.	1309 N	Brusiny – Grabowiec – dr. woj. nr 521	Susz	L	Z	10389	0+000	10+389
49.	1311 N	Kamieniec – Bądze – Jerzwałd – dr. woj. nr 521 (Hawa)	Susz (6717 m), Zalewo (2915 m), Hawa (21045 m),	L	Z (w Gm. Susz)	30677	0+000	30+677
50.	1313 N	Hawa – Karaś – dr. nr 1299 N (Wonna)	Hawa	L	L	6607	1+082	7+689
51.	1325 N	Janiki Wlk. – Śliwa – Gubławki	Zalewo	L		14084	0+000	14+084
52.	1327 N	Wola Kamińska – Lipowy Dwór	Hawa	L	Z (Gm. Hawa)	4945	0+000	4+945
53.	1329 N	Boreczno – Hawa	Zalewo (7930 m), Hawa (16178 m)	Z	L (Gm. Hawa)	24108	0+000	24+108
54.	1331 N	Wielowieś – Mózgowo (Urowo)	Zalewo	L		3990	0+000	3+990
55.	1333 N	Hawa – Radomno – Nowe Miasto Lubawskie	Hawa	Z	Z	4554	2+552	7+106
56.	1339 N	Frednowy – Franciskowo – Małyki – Dziarny (dr. woj. nr 536)	Hawa	L	Z (Gm. Hawa)	20552	0+000	20+552

57.	1341 N	Mały Bór – Rodzone	Ilawa	D	Z	1894	0+000	1+894
58.	1343 N	Losy – Lubawa	Lubawa	D	L	226	0+000	0+226
59.	1345 N	Lubawa – Mortęgi – gr. pow. nowomiejskiego	Lubawa	L	L	3753	1+920	5+673
60.	1355 N	Złotowo – Prątnica	Lubawa	L	L	5000	0+000	5+000
61.	1910 N	od miejscowości Bronowo przez Susz do miejscowości Kisielice	Susz, Kisielice	Z	Z			17+470
<b>SUMA</b>								<b>m</b>

### DROGI MIEJSKIE (ULICE POWIATOWE)

L.P.	Numer drogi	Nazwa drogi	Nazwa ulicy	Klasa [wg PZD]	Klasa drogi [MPZT lub SUIKZP]	Długość drogi	Km pocz.	Km końc.
<b>ILAWA</b>								
1.	1313 N	Ilawa – Karaś – dr. nr 1299 N (Wonna)	Biskupska	Z	G	1082	0+000	1+082
	1329 N	Boreczno - Ilawa	Dąbrowskiego	Z	Z	1075	25+074	26+149
			Zalewska	Z	Z	966	24+108	25+074
			Wojska Polskiego					

STAROSTWO POWIATOWE  
W ILAWIE  
14-200 Ilawa, ul. Gen. Wł. Andersa 2a  
WYDZIAŁ KOMUNIKACJI  
tel. 89 6490700; fax 89 6496600

3.	1333 N	Ilawa – Radomno – Nowe Miasto Lubawskie	(od skrzyż. z DW 536 przez 2 ronda do gr adm. Miasta – bez odcinka od ul. Ogrodowej do wjazdu do ciepłowni)	Z	Z/D/L	2552	0+000	2+552	
4.	1327 N	Wola Kamińska – Lipowy Dwór	Lipowy Dwór	L	Z	1217	4+945	6+162	
5.	2804 N	-	Andersa	L	G/D/Z	728	0+000	0+728	
6.	2809 N	-	M. C. Skłodowskiej	L	G/Z	793	0+000	0+793	
7.	2812 N	-	Wiejska	G	G/Z/L	1017	0+000	1+017	
8.	2813 N	-	Kwidzińska	Z	L/G	378	0+000	0+378	
<b>KISIELICE</b>									
1.	1283 N	Klimy - Kisielice	Komoniewskiego	L	L	797	4+713	5+510	
2.	1910 N	od miejscowosci Bronowo przez Susz do miejscowosci Kisielice	Sienkiewicza	L	Z	473	5+510	5+983	
3.	1279 N	Kisielice - Biskupiec	Mieczysława	Z	Z	725	16+745	17+470	
<b>SUSZ</b>									
1.	1910 N	od miejscowosci Bronowo przez Susz do miejscowosci Kisielice	Piastowska	Z	Z	1881	0+000	1+881	



2.	1277 N	Gr. woj. (Grodzicz) – Jawty Wlk. – Susz	Koszarowa (od gr. adm. Susz przez nowy łącznik przy torach do ronda na ul. Piasowskiej)	L	Z	1389	10+147	11+536	
3.	1307 N	Susz – Jerzwałd – Dobrzyki – Zalewo	Leśna	Z	Z	1209	0+000	1+209	
4.	2829 N	-	Piaskowa	L	Z	1035	0+000	1+035	
5.	2830 N	-	Prabucka (od ul. Kajki do ul. Słowiańskiej)	L	Z	148	0+000	0+148	
6.	2821 N	-	Słowiańska	L	Z	131	0+000	0+131	
7.	2872 N	-	Warmińska	Z	Z	317	0+000	0+317	
<b>ZALEWO</b>									
1.	1301 N	Gr. woj. (Łatkowo) – Bajdy – Zalewo	Elbląska	L		1183	4+357	5+540	
2.	1307 N	Susz – Jerzwałd – Dobrzyki – Zalewo	Kilińskiego	Z		479	25+547	26+026	
3.	2843 N	-	1-go Maja	D		518	0+000	0+518	
4.	2844 N	-	Kwiatowa	D		360	0+000	0+360	
5.	2845 N	-	Mickiewicza	L		391	0+000	0+391	
6.	2846 N	-	Ogrodowa	L		501	0+000	0+501	

STAROSTWO POWIATOWE  
 W ŁAWIE  
 14-200 Ława, ul. Gen. Wł. Andersa 2a  
 WYDZIAŁ KONTROLI  
 tel. 89 6490700; fax 89 6496600

7.	2847 N	-	Osieble Wileńskie	Z		764	0+000	0+764	
8.	2848 N	-	Sienkiewicza	Z		946	0+000	0+946	
9.	2849 N	-	Targowa (tylko fragment ulicy)	L		246	0+000	0+246	
10.	2850 N	-	Traugutta	L		519	0+000	0+519	
11.	2851 N	-	Częstochowska	Z		371	0+000	0+371	
<b>LUBAWA</b>									
1.	1343 N	Losy - Lubawa	Kopernika	D	Z/L	2551	0+226	2+777	
2.	1272 N	Rakowice - Lubawa	Przemysłowa	L	L	1515	4+763	6+278	
3.	1345 N	Lubawa-Mortęgi-gr.pow. nowomiejskiego	Dworcowa	L	L	1920	0+000	1+920	
4.	2862 N	-	Towarowa	L	L	1638	0+000	1+638	

BIURO POWIATOWE  
 W ILAWIE  
 14-200 Ilawa, ul. Gen. Wł. Andersa 2a  
 WYDZIAŁ KOMUNIKACJI  
 tel. 89 6490700; fax 89 6496600