

tynk renowacyjny, RGB: 250,250,250

tynk renowacyjny, RGB: 195,202,208

profile aluminium, kolor czarny, szklenie szkłem bezpiecznym

L10 lampa wisząca, aluminium, niebieska, śr. 38 cm, h od podłogi 255 cm

L9 lampa wisząca, metalowa, żółta, śr. 39 cm, h od podłogi 180 cm

plytki cementowe- mozaika, na h od podłogi 85 cm, pas szerokości 120 cm, płytki cementowe 20x20, jednokolorowe, naturalne, matowe oraz płytki ze wzorami pokryte politurą (połysk)

plytki ceramiczne cegielka, jasny szary, układane na miankę, szkliwione

3 siedzisko z profilowanego ABS z podłokietnikami, kolor zielony, nogi drewno bukowe, ciężna - stal malowana proszkowo - czarny mat, 630x600x820 mm, wymiary siedziska: 420x430x440 mm, krzesło typu "kubelkowe"

1i2 stół okrągły na jednej nodze, 1000x762 mm, blat grubości 3,8 cm, drewno klejone, dąb, noga i podstawa stal nierdzewna szrotkowana

L12 oświetlenie nad barem w postaci dekoracyjnych żarówek zawieszonych na kablach w oplocie

6450x700x850 mm, ścianki baru z płyty meblowej w okleinie HPL gładkiej, kolor szary, blat: drewno klejone, dąb olejowany, szerokość lameli 4 cm. Naroża blatu wyoblone, promień: 60 cm

L11 lampa wisząca, metalowa, czerwona, śr. 28 cm, h od podłogi 230 cm

tynk renowacyjny, RGB: 250,250,250

6 donice betonowe, ciemny szary 50x50x50 cm, rośliny pnące typu Scindapsus złoty

16 hoker, drewno korkowe, aluminium satynowe, śr. 27 m, h 76 cm

8 regał: pręty stalowe czarne gładkie śr. 12 mm, spawane + drewniane skrzynki z roślinami ozdobnymi 40x40x40 cm, wym. Regału 360x240x40 cm



tynk renowacyjny, RGB: 250,250,250

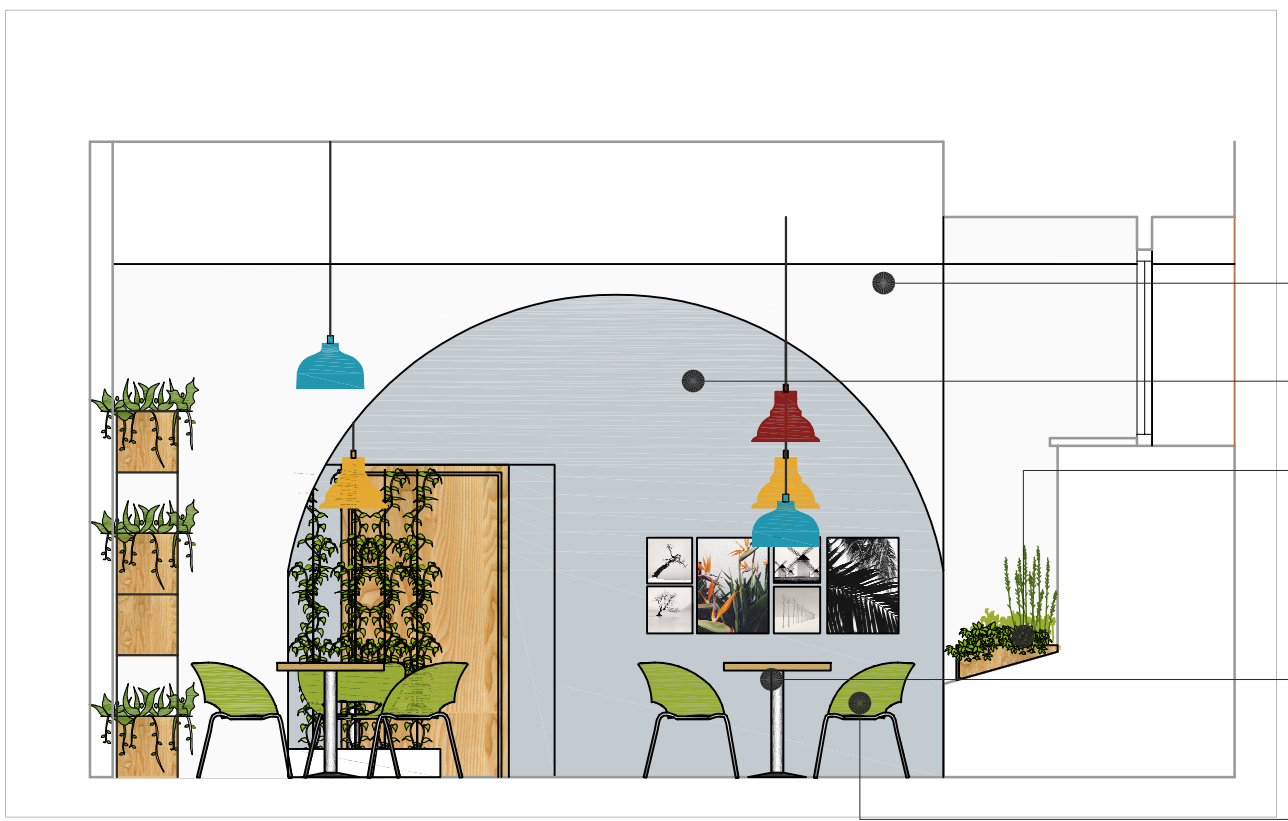
tynk renowacyjny, RGB: 195,202,208

parapet: płyty kamienne, piaskowiec szary, drewniana skrzynia, 140x40x20 z donicami i roślinami ozdobnymi

17 donica z tworzywa sztucznego, kolor biały, 50x20x25 cm, rośliny pnące typu Scindapsus złoty

1i2 stół okrągły na jednej nodze, 1000x762 mm, blat grubości 3,8 cm, drewno klejone, dąb, noga i podstawa stal nierdzewna szrotkowana

3 siedzisko z profilowanego ABS z podłokietnikami, kolor zielony, nogi drewno bukowe, ciężna - stal malowana proszkowo - czarny mat, 630x600x820 mm, wymiary siedziska: 420x430x440 mm, krzesło typu "kubelkowe"



L12

TEMAT:
PRZEBUDOWA ZAMKU PIASTOWSKIEGO W LEGNICY

OBIEKT:
ZAMEK PIASTOWSKI
PLAC ZAMKOWY 1, 59-220 LEGNICA

INWESTOR:
WOJEWÓDZTWO DOLNOŚLĄSKIE, URZĄD MARSZAŁKOWSKI
WOJEWÓDZTWA DOLNOŚLĄSKIEGO
UL. WYBRZEŻE J. SŁOWACKIEGO 12-14, 50-411 WROCLAW

ASYSTENT PROJEKTANTA: OLGA SZMIGIELSKA

PROJEKTOWAŁ: MGR INŻ. ARCH. ŚWIATOPEŁK DUDZIŃSKI
UPR. PROJ. NR: 520/90

SPRAWDZIŁ: MGR INŻ. ARCH. JADWIGA BARTNIK
NR UPR. 59/88/OP

JEDNOSTKA PROJEKTOWA:
**P. U. P. "UTEX"
SP. Z O. O.**

44-105 GLIWICE,
UL. STRZELECKIEGO 27

TEMAT RYSUNKU:
**KAWIARNIA
PROJEKT
WNĘTRZ
WIDOKI ŚCIAN**

FAZA:
PROJEKT WYKONAWCZY

DATA:
**CZERWIEC
2017**

SKALA:
1:50

NR RYSUNKU:
AW-2