

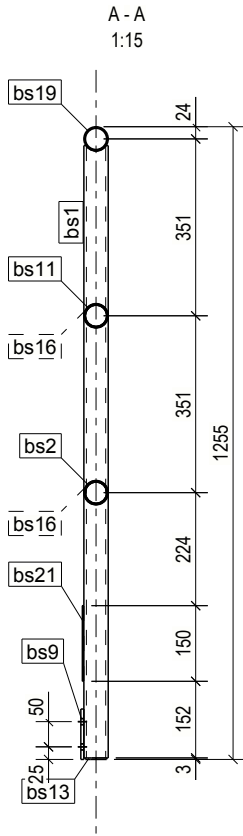
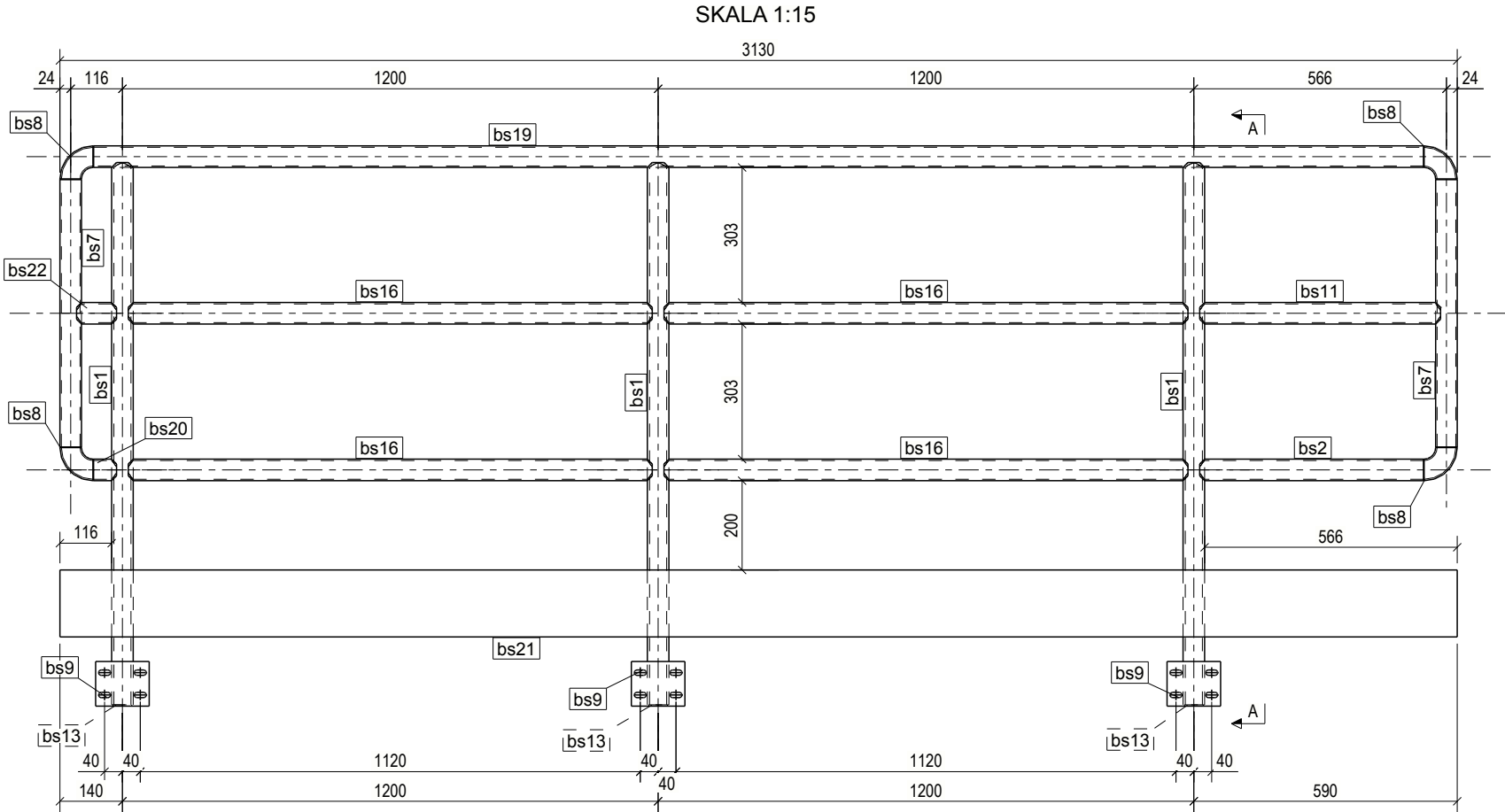
LISTA MATERIAŁOWA DLA ZESPOŁU / MATERIAL LIST FOR ASSEMBLY:			BALUSTRADA		BS5	ILUŚĆ / QUANTITY:	2
NR ELEM. / NO ELEM.	ILUŚĆ / QUANTITY	PROFIL / PROFILE	DŁUGOŚĆ / LENGTH	CIEŻAR JEDN. / UNIT WEIGHT	CIEŻAR CAŁ. / TOTAL WEIGHT	MATERIAŁ / MATERIAL	
bs1	3	TUBE48.3/5	1215	6.29	18.9	AISI316	
bs2	1	TUBE48.3/3.2	502	1.72	1.7	AISI316	
bs7	2	TUBE48.3/3.2	600	2.08	4.2	AISI316	
bs8	4	TUBE48.3/3.2	43	0.27	1.1	AISI316	
bs9	3	PL6*100	120	0.57	1.7	AISI316	
bs11	1	TUBE48.3/3.2	540	1.84	1.8	AISI316	
bs13	3	BL3*42	42	0.03	0.1	AISI316	
bs16	4	TUBE48.3/3.2	1174	4.04	16.1	AISI316	
bs19	1	TUBE48.3/3.2	2980	10.33	10.3	AISI316	
bs20	1	TUBE48.3/3.2	52	0.16	0.2	AISI316	
bs21	1	BL3*150	3130	11.06	11.1	AISI316	
bs22	1	TUBE48.3/3.2	90	0.28	0.3	AISI316	
MASA JEDNEGO ZESPOŁU / WEIGHT FOR ONE ASSEMBLY [kg]:			67.47	MASA CAŁKOWITA ZESPOŁÓW / WEIGHT FOR ALL ASSEMBLIES [kg]:			134.95

UWAGI:

Podczas łączenia poszczególnych elementów stalowych wykonać należy spoinę pachwinową:

- jednostronną grubości 0,7 grubości cieńszego z łączonych elementów;
- dwustronną grubości 0,5 grubości cieńszego z łączonych elementów;

Jeżeli niemożliwe jest wykonanie spoiny pachwinowej, łączone krawędzie należy fazować i wykonać spoinę na pełen przetop spawanych elementów.



Nr rewizji	Data rewizji	Opis rewizji
------------	--------------	--------------

	Inwestor / Investor	
	Nazwa projektu / Project name Rozbudowa Zakładu Zagospodarowania i Unieszkodliwiania Odpadów innych niż niebezpieczne i obojętne. Zakres pomostów technicznych zbiorników żelbetowych.	
	Adres / Address Dylów 'A', gmina Pajęczno, dz. nr ew. 15, 16, 17, 18, 19, 20, 21, 22, 23, 24, 25, obręb Dylów A	
Typ projektu / Project type PROJEKT WYKONAWCZY	Faza / Phase	Data / Date 08.05.2024
Projektował / Designed by mgr inż. MICHAŁ BOGACKI	Uprawnienia nr: LOD/2257/POOK/13	Podpis / Signature Skala / Scale wg widoków / according to views
Sprawdził / Checked by	Uprawnienia nr:	Podpis / Signature Rzutowanie / Projection 
Opracował / Prepared by	Podpis / Signature Nr / No	
Nazwa rysunku / Drawing name ZESPÓŁ BS5		BS5
Prawa autorskie zastrzeżone - Kopiowanie bez pisemnej zgody autora zabronione		