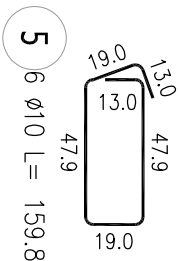
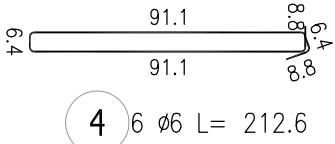
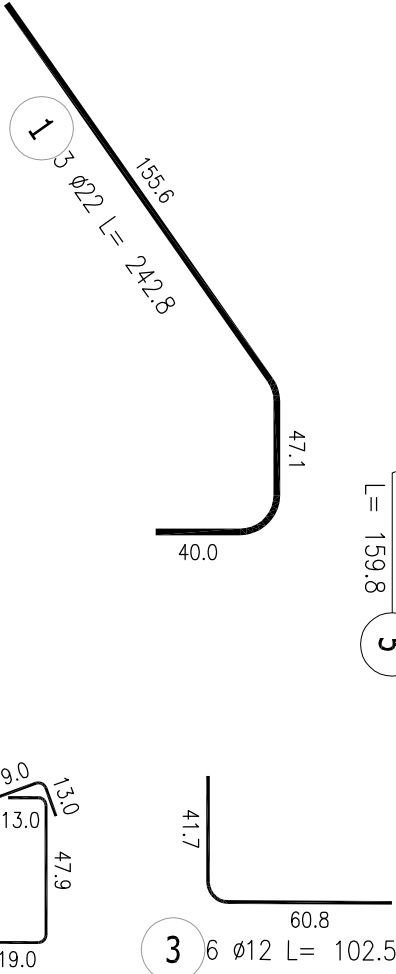


110

2 15 Ø12 L= 110



ZESTAWIENIE STALI ZBROJENIOWEJ /1mb

POZ.	NR	Ø	DŁUGOŚĆ [m]	ILOŚĆ			DŁ. ŁĄCZNA [m]					
				PRETÓW	x POZ.	RAZEM	A-IIIIN					
								Ø6	Ø10	Ø12	Ø22	
Poz. 0 - - 1												
0	1	22	2.428	3	1	3					7.28	
	2	12	1.100	15	1	15				16.50		
	3	12	1.025	6	1	6				6.15		
	4	6	2.126	6	1	6			12.76			
	5	10	1.598	6	1	6			9.59			
DŁUGOŚĆ RAZEM [m]							12.76	9.59	22.65	7.28		
MASA JEDNOSTKOWA [kg/m]							0.222	0.617	0.888	2.984		
MASA [kg]							2.83	5.92	20.11	21.74		
MASA /1mb [kg]							50.6					
MASA CAŁKOWITA [kg]							4807					

- 1) Opis kształtu pręta: PN-EN ISO 3766 metoda B (osiowo)
- 2) Opis długości haka: gąborytowy
- 3) Długość pręta L: suma wymiarów osiowych

KONSTRUKCJON

58-160 Świebodzice; ul. Gen. Andersa 15

temat:

Budowa ściany oporowej w ramach zadania pod nazwą:
"Modernizacja odcinka drogi powiatowej nr337700 w miejscowości Rzeszko
wraz z zabezpieczeniem korpusu drogowego"

inwestor:

Powiat Wałbrzyski
Al. Wyzwolenia 20-24; 58-300 Wałbrzych

branża konstrukcyjno-budowlana
projektant: mgr inż. Jacek Słosiak 284/005/10

branża konstrukcyjno-budowlana
projektant:

tytuł rysunku: KONSTRUKCJA OCZEPU

data:

05.2023 PB. 1:25 nr rys.: 2

beton: C20/25 W8
stal: A-III
otulina: 30 i 50mm