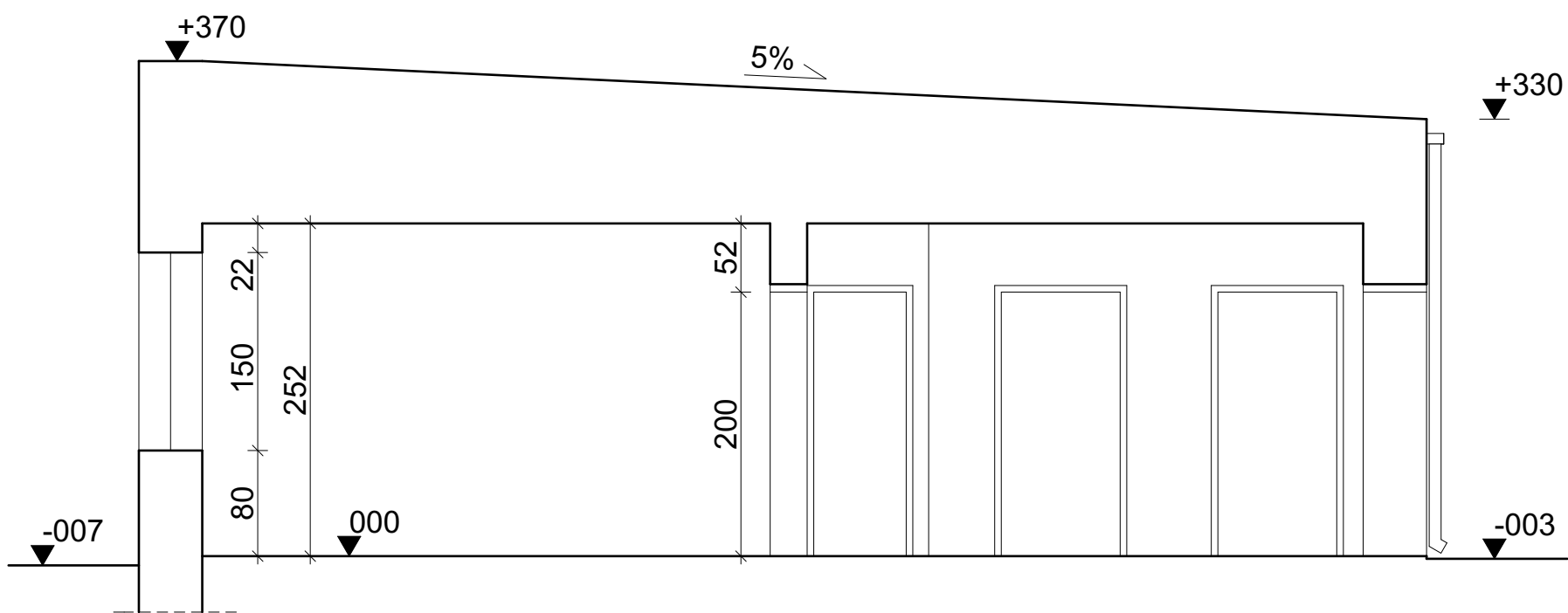


PRZEKRÓJ A-A
inwentaryzacja
skala 1:50



UWAGA:
Wszystkie wymiary podano w centymetrach.
Wszystkie rzędne podano w centymetrach.
Grubości ścian wewnętrznych na rysunku, uwzględniają obustronną, 2cm warstwę tynku.
Rysunek należy rozpatrywać łącznie z opisem technicznym obiektu.



HYDROPROJEKT WŁOCŁAWEK SP. Z O. O.
87-800 Włocławek, ul. Szpitalna 9/1
tel.: +48 502 033 292, +48 509 708 577
mail: biuro@hydrowloc.pl
www.hydrowloc.pl

Inwestycja:
Rozbudowa budynku przedszkola z przeznaczeniem na żłobek wraz z niezbędną infrastrukturą techniczną przewidzianą do realizacji na działkach o numerach ewidencyjnych 247, 248/3, 248/4 położonych w miejscowości Kruszyn (obręb 0012) - gmina Włocławek.

Inwestor:
Gmina Włocławek
ul. Królewiecka 7
87-800 Włocławek

Główny projektant:	Podpis:
mgr inż. Paweł Gerba KUP/0105/PWOK/14	

Projektant:	Podpis:
mgr inż. arch. Jarosław Pudliński UA-V-7342-5/84/92 Wk	

Sprawdzający:	Podpis:
mgr inż. arch. Bartłomiej Bąbiński KPOKK IA 18/2005	

Etap:
Projekt architektoniczno-budowlany

Branża:
Architektoniczna

Tytuł rysunku:
Przekrój A-A - inwentaryzacja

Skala:	Data:	Nr rys.:
1:50	28.02.2021r.	A07

Rozwiązania zawarte w niniejszym opracowaniu stanowią własność projektantów i mogą być stosowane, powielane oraz udostępniane osobom trzecim jedynie na podstawie pisemnego zezwolenia, z zastrzeżeniem wszystkich skutków prawnych.