

I. OPIS TECHNICZNY

1. Przedmiot opracowania

Przedmiotem opracowania jest modernizacja budynku Gminnego Ośrodka Kultury w Bądkowie. Obiekt znajduje się w Bądkowie, w obrębie działki 165/7. Obiekt jest parterowy z poddaszem użytkowym, częściowo podpiwniczony. Wykonany w technologii tradycyjnej. Na skutek modernizacji nie zmienia się przeznaczenie oraz układ pomieszczeń budynku. Modernizacja obejmować będzie m.in. termomodernizację ścian i dachu, remont malarski pomieszczeń- zakres prac wskazano w dalszej części opracowania.

2. Podstawa opracowania

- umowa zawarta z Inwestorem z dn.
- uzgodnienia z inwestorem,
- Ustawy i Rozporządzenia,
- inwentaryzacja
- wizja lokalna
- mapa do celów informacyjnych.

3. Planowane prace

Modernizacja budynku celem poprawienia komfortu cieplnego i komfortu użytkowania oraz wybrane prace remontowe we wnętrzu obiektu.

Zgodnie z wytycznymi Zamawiającego oraz po ocenie możliwości wymiany i stanu technicznego poszczególnych elementów, planuje się następujące prace:

- termomodernizację dachu; ocieplenie matą z wełny mineralnej grubości 30 cm,
- wymianę poszycia dachu; panele z blachy na rąbek stojący, z zachowaniem dotychczasowego układu połaci dachowych i układu konstrukcyjnego więźby dachowej,
- remont kominów – obłożenie panelami z blachy w kolorze poszycia dachowego,
- termomodernizację ścian zewnętrznych; płyty z wełny mineralnej, grubości 18 cm,
- remont elewacji- elewacja z tynku silikatowego oraz mozaikowego w części cokołowej,
- odtworzenie okładzin schodów (z wyjątkiem schodów frontowych- wyłączone z opracowania)- płytki gresowe mrozoodporne w kolorze szarym,
- wymianę balustrad zewnętrznych (z wyłączeniem balustrady przy rampie dla niepełnosprawnych) na balustrady systemowe przystosowane dla osób niepełnosprawnych, wysokości 110 cm, w kolorze RAL 7016,
- demontaż istniejących daszków nad wejściami oraz montaż nowych zadaszeń z laminowanego szkła bezpiecznego mocowanego na prętach ze stali nierdzewnej,
- wymianę okien piwnicznych 1:1 na okna piwniczne stalowe w kolorze RAL 7016,

- wymianę rynien i rur spustowych 1:1 na rynny stalowe malowane proszkowo w kolorze poszycia dachu,
- demontaż krat okiennych,
- wymianę drzwi do kotłowni na drzwi stalowe techniczne,
- wymianę istniejącego pieca na piec V generacji zgodnie z normą PN/EN 303-5:2012, przy zachowaniu mocy i parametrów grzewczych istniejącego pieca,
- wymianę drzwi wejściowych na drzwi zewnętrzne PCV w kolorze białym, dwuskrzydłowe, z przeszkleniem na całej wysokości węższego skrzydła,
- wymiana wiatrołapu na wykonany ze szkła bezpiecznego hartowanego na profilach aluminiowych w kolorze RAL 7016,
- wymianę balustrad wewnętrznych,
- remont okładzin schodów wewnętrznych,
- malowanie ścian wewnętrznych; powłoka malarska akrylowa w kolorze złamanej bieli, w tym pokrycie tynku żywicznego,
- malowanie drzwi wewnętrznych; farba uniwersalna do drewna, metalu i PCV, kolor szary,
- poprawa akustyki nad sceną,
- wymianę grzejników w pomieszczeniu biblioteki; grzejniki płytowe o mocy 1:1,
- remont podłogi w pomieszczeniu biblioteki;

Budynek Gminnego Ośrodka Kultury jest własnością Gminy Bądkowo. Obiekt zaliczony do IX kategorii obiektów budowlanych, po modernizacji (remoncie) kategoria obiektu pozostanie bez zmian.

4. Charakterystyka istniejącego obiektu

Budynek poddany modernizacji znajduje się w Bądkowie, ul. Włocławska 30, 87-704 Bądkowo; działka nr 165/7 obręb Bądkowo. Budynek został wybudowany w 1952 roku w technologii murowanej i pełnił funkcję mieszkalno- kulturalną. Obecnie spełnia wyłącznie funkcję kulturalną- siedziba Gminnego Ośrodka Kultury. Budynek nie jest wpisany do rejestru zabytków ani objęty ochroną konserwatorską.

Budynek częściowo podpiwniczony, jednokondygnacyjny z poddaszem użytkowym. Budynek posiada istniejący dostęp do drogi publicznej i ciągów komunikacyjnych pieszych- zagadnienia poza zakresem opracowania. Teren wokół obiektu zagospodarowany- zieleń niska oraz utwardzone ciągi piesze. Główne wejście do obiektu zlokalizowane od strony południowej, pozostałe wejścia od strony zachodniej i północnej. Układ wejść do obiektu pozostaje bez zmian.

Budynek aktualnie pełni funkcję Gminnego Ośrodka Kultury- odbywają się w nim zajęcia i warsztaty dla dzieci i młodzieży, spotkania, imprezy oraz koncerty orkiestry dętej. Na parterze mieści się hol z widocznymi schodami prowadzącymi na poddasze (klatka schodowa częściowo odkryta), pomieszczenie biblioteki, kuchnia, toalety i pomieszczenia gospodarcze oraz sala bankietowo- koncertowa ze sceną w tylnej części budynku. Poddasze użytkowe znajduje się nad fragmentem budynku i znajdują się w nim pomieszczenia biurowe i

pomocnicze. Na poddaszu znajduje się niewielkie atrium znajdujące się nad sceną- zabezpieczone obecnie balustradą.

5. Parametry techniczne

- Powierzchnia działki- 4998,8 m²
- Powierzchnia zabudowy-682,54 m²
- Powierzchnia użytkowa- 1088,77 m²
- Powierzchnia utwardzona- 2305,05 m²
- Teren biologicznie czynny- 2693,75 m² (55%)
- Kubatura brutto – 5596,83 m³

Planowana inwestycja nie wprowadza żadnych zmian w sposobie zagospodarowania i użytkowania terenu oraz obiektu. Wszystkie parametry po dokonaniu modernizacji pozostaną bez zmian.

6. Ekspertyza stanu technicznego

Budynek jednokondygnacyjny, z poddaszem użytkowym, podpiwniczony- wejście do piwnicy z parteru budynku oraz od zewnątrz, od strony wschodniej.

Dach czterospadowy, łamany, nad salą od strony północnej dwuspadowy. Połacie o nachyleniu 60 °, pokrycie blachą ocynkowaną. Konstrukcja dachu drewniana w stanie technicznym zadawalającym, zużycie proporcjonalne do wieku obiektu. Nie zaobserwowano oznak świadczących o nieprawidłowej pracy konstrukcji. Dach wymaga docieplenia ze względu na obowiązujące aktualnie wymogi z zakresu zapewnienia komfortu termicznego użytkownikom i właściwych warunkom termiczno- wilgotnościowym.

Rynny i rury spustowe z blachy ocynkowanej, częściowo z PCV- wykazują oznaki zużycia stosowne do wieku obiektu.

Elewacja w kolorze kremowym. Bez ocieplenia. Stopień zużycia adekwatny do wieku obiektu. Wymaga dostosowania ze względu na obowiązujące aktualnie wymogi z zakresu zapewnienia komfortu termicznego użytkownikom i właściwych warunkom termiczno- wilgotnościowym.

Stolarka PCV- okna w kolorze białym, drzwi w kolorze brązowym. Drzwi do wiatrołapu oraz kotłowni drewniane. Okienka piwniczne z blachy stalowej. Stolarka w stanie zadawalającym z wyjątkiem wiatrołapu oraz okienek piwnicznych.

Schody zewnętrzne przy wejściu głównym oraz dobudowana rampa dla niepełnosprawnych pokryte kostką brukową w kolorze szarym. Pozostałe schody z licznymi ubytkami wypraw, ale w zadawalającym stanie konstrukcyjnym. Balustrady wymagające wymiany- z wyłączeniem balustrady systemowej przy rampie dla niepełnosprawnych.

Część piwniczna- poza zakresem opracowania, z wyjątkiem wymiany okienek oraz pieca 1:1.

Zużycie obiektu proporcjonalne do wieku. Na budynku nie zaobserwowano śladów świadczących o nieprawidłowej pracy konstrukcji. Nadaje się do przeprowadzenia modernizacji w powyżej wskazanym zakresie.



Elewacja budynku- widok od południa



Elewacja budynku- widok od północy



Schody zewnętrzne- elewacja zachodnia



Wnętrze- widok atrium nad sceną



Wnętrze- schody wewnętrzne



Wnętrze- poddasze nieużytkowe



Wnętrze- sala ze sceną

7. Kolorystyka budynku istniejącego po projektowanych robotach budowlanych

- Cokół- tynk mozaikowy na bazie barwionego kruszywa kwarcowego, kolor brązowo-szary, np. M327 wg wzornika BAUMIT
- Elewacja- tynk silikatowy w kolorze jasnobieżowym RAL 9010, punktowo wzory haftu kujawskiego malowane od szablonu w odcieniach sepii
- Dach- blacha na rąbek stojący, kolor brązowy RAL 8017
- Balustrady- systemowe kolor RAL 7016

Szczegóły w załączonej dokumentacji graficznej.

8. Wymiana pokrycia dachowego

Wymianie podlegać będzie pokrycie dachowe. Zachowano dotychczasową geometrię dachu i układ konstrukcyjny więźby dachowej. Założono odtworzenie dotychczasowego sposobu pokrycia- tzw. blacha na rąbek. Ze względu na dostosowanie do aktualnych warunków termicznych, założono docieplenie aktualnych połaci dachowych „od środka”. Dach należy ocieplić matą z wełny mineralnej $\lambda_{max}=0,42$ W/m²*K grubości 30 cm.

Pokrycie należy rozbierać rozpoczynając od kalenicy aż do okapu. Po rozbiórce pokrycia należy skonsultować się z Projektantem, w celu dokonania oględzin warstwy konstrukcyjnej dachu. Dach należy ocieplić matą z wełny mineralnej $\lambda_{max}=0,42$ W/m²*K grubości 30 cm.

Dach pokryć blachą łączoną na rąbek. Zachować istniejący układ połaci dachowych. Połacie wysunąć 5cm poza lico ściany (liczone po dociepleniu ścian zewnętrznych). Istniejące kominy wykończyć obróbką blacharską z blachy w kolorze pokrycia dachowego.

W ramach prac planuje się demontaż istniejących rynien i rur spustowych oraz montaż rynien i rur spustowych stalowych malowanych proszkowo w kolorze poszycia dachu, o identycznych parametrach, w dotychczasowych lokalizacjach.

9. Termomodernizacja ścian

Planuje się ocieplenie ścian zewnętrznych płytami z wełny mineralnej $\lambda_{max}=0,42$ W/m²*K grubości 18 cm. Ze względu na możliwą kolizję z istniejącą rampą dla niepełnosprawnych zakłada się docieplenie fragmentu ściany matami z aerożelu $\lambda_{max}=0,14$ W/m²*K grubości 5 cm.

Prace należy rozpocząć od skucia tynku i istniejących warstw wykończeniowych oraz demontażu gzymsów. Ściany należy docieplać w systemie izolacji lekkiej mokrej. Zaprawę klejącą należy dobrać do rodzaju podłoża i grubości materiału izolacyjnego. Ścianę wzmocnić kołkami. Na przymocowanej warstwie z płyt umieścić zaprawę z siatką z włókna szklanego. Nowoprojektowane gzymsy z lekkiego materiału opartego na spoiwie z granulatu silikatowego należy zamontować zgodnie z zaleceniami producenta. Całość budynku pokryć tynkiem silikatowym barwionym w masie zgodnie z rysunkiem elewacji.

Wzory kujawskie należy odmalować od szablonu. Wzór szablonu dołączono do dokumentacji projektowej. Szablon należy wydrukować na przeznaczony do elewacji folii samoprzylepnej. Przed złożeniem zamówienia należy zamówić próbkę od producenta, w celu sprawdzenia przyczepności folii do istniejącego tynku. Szablon pokryć powłoką malarską w odcieniach sepii. Po wyschnięciu tyku folię usunąć z elewacji.

Zakłada się demontaż istniejących daszków nad wejściami oraz montaż nowych zadaszeń z laminowanego szkła bezpiecznego mocowanego na prętach ze stali nierdzewnej. Przewidziano demontaż krat okiennych oraz wymianę istniejących lamp zewnętrznych na lampy zewnętrzne LED na podczerwień IP54, z czujnikiem ruchu.

10. Stolarka okienna

Stolarka okienna dotychczasowa pozostaje, z wyjątkiem drzwi wejściowych, wiatrołapu i okienek piwnicznych. Istniejące otwory okienne i drzwiowe podczas wymiany stolarki pozostają bez zmian.

Drzwi zewnętrzne PCV w kolorze białym, dwuskrzydłowe, z przeszkleniem na całej wysokości węższego skrzydła. Okienka piwniczne wykonane z blachy ocynkowanej malowanej proszkowo jako jedno lub dwudzielne z ruchomą płytą ażurową. Drzwi zewnętrzne do piwnicy stalowe techniczne. Wiatrołap ze szkła bezpiecznego, w konstrukcji na profilach aluminiowych.

11. Naprawa schodów zewnętrznych

Zakłada się naprawę schodów zewnętrznych z wyłączeniem schodów frontowych. Powierzchnię schodów należy wyłożyć płytkami gresowymi mrozoodpornymi w kolorze szarym. Przed rozpoczęciem prac powierzchnię schodów należy oczyścić i wyrównać. Projektuje się wykonanie opierzenia z blachy w kolorze RAL 7016, zabezpieczającej ściankę policzkową schodów przed podciekaniem (obecnie widoczne zacieki).

12. Wymiana balustrad zewnętrznych

Planuje się wymianę odcinka balustrady zewnętrznej na balustrady systemowe przeznaczone dla niepełnosprawnych, wysokości 110 cm, w kolorze RAL 7016;

13. Wymiana pieca

☒ Zakłada się wymianę istniejącego pieca na piec V generacji zgodnie z normą PN/EN 303-5:2012, przy zachowaniu mocy i parametrów grzewczych istniejącego pieca.

14. Wnętrze obiektu

Istniejący tynk żywiczny należy przemalować na chłodny odcień bieli- zgodnie z załącznikiem graficznym. Ścianę nad tynkiem pokryć powłoką malarską w kolorze białym – kolorystyka zgodnie z załącznikiem graficznym. Należy pozostawić tynk żywiczny w kolorze brązowym. Przed malowaniem podłogę należy odpowiednio przygotować, a pozostałe elementy wyposażenia zabezpieczyć przed zabrudzeniem. Farbę należy nakładać zgodnie z zaleceniami producenta.

Zgodnie z wytycznymi Inwestora pozostawia się istniejące pokrycie podłóg (oprócz pomieszczenia biblioteki). W pomieszczeniu biblioteki należy wykonać remont podłogi zakładający wymianę deskowania oraz pokrycia podłogowego. Po odkryciu warstw podłogi należy skonsultować się z Projektantem w celu oględzin.

W holu na parterze oraz korytarzu na poddaszu założono wymianę balustrady. Zaprojektowano balustradę z prętów stalowych w kolorze RAL 7016 na całą wysokość kondygnacji, pochwyty z jednej strony biegu schodów z uwagi na szerokość klatki schodowej. Wokół atrium projektuje się balustradę o wysokości 150 cm, z dodatkowym pochwytem na wysokości 110 cm oraz bramkami (furtkami) z możliwością zamknięcia- ograniczenie dostępu do przejścia wokół atrium. Wysokość balustrady zaprojektowano jako wyższą od minimalnej wymaganej w normie. Balustrady stalowe malowane proszkowo, kolor RAL 7016, średnica prętów 25mm, rozstaw co 12 cm.

W pomieszczeniu holu należy zamontować ściankę z płyty kartonowo- gipsowej gr. 1,25 cm, mocowanie na stelaże aluminiowe do ściany. Płytę należy pokryć wyprawą tynkarską imitującą blachę rdzewiejąca Corten; tynk droбноziarnisty należy pokryć powłoką malarską oraz laserunkową. Po wyschnięciu przykleić szablon- wzór szablonu w załączniku graficznym. Szablon wypełnić powłoką malarską w kolorze białym.

Planuje się przemalowanie istniejących drzwi do pomieszczeń farbą akrylową w kolorze szarym. Projektuje się element wnętrzarski-

Przewidziano remont okładzin schodów wewnętrznych. Projektuje się montaż nowej okładziny na schodach wewnętrznych- nastopnice z płyt gresowych w kolorze szarym. Przed montażem nastopnic należy oczyścić i wyrównać powierzchnię.

Założono poprawę akustyki nad sceną. Zaprojektowano przekrycie lekkie nad sceną z płyt z włókien PET. Przekrycie nie wpływa na nośność elementów konstrukcyjnych i nie zmienia jego parametrów.

Zakłada się wymianę istniejących grzejników w pomieszczeniu biblioteki na grzejniki płytowe o takiej samej mocy grzewczej.

Opracowanie:
dr inż. Ewa Piątek-Sierek,
uprawnienia do projektowania
w spec. konstrukcyjno-budowlanej bez ograniczeń
KUP/0008/POOK/13

OŚWIADCZENIE PROJEKTANTA

Zgodnie z art. 20 ust 4 ustawy Prawo budowlane oświadczam, że projekt wykonawczy: Modernizacja budynku Gminnego Ośrodka Kultury przy ul. Włocławskiej 82, 87-704 Bądkowo, działka o nr 165/7 w obrębie 040105_2.0002; został sporządzony zgodnie z obowiązującymi przepisami oraz zasadami wiedzy technicznej.

Projektował
Dr inż. Ewa Piątek-Sierek
Uprawnienia budowlane do projektowania bez ograniczeń w specjalności konstrukcyjno-budowlanej Nr KUP/0008/POOK/13

Bydgoszcz, dnia 06.08.2020r.

OŚWIADCZENIE PROJEKTANTA SPRAWDZAJĄCEGO

Zgodnie z art. 20 ust 4 ustawy Prawo budowlane oświadczam, że projekt wykonawczy: Modernizacja budynku Gminnego Ośrodka Kultury przy ul. Włocławskiej 82, 87-704 Bądkowo, działka o nr 165/7 w obrębie 040105_2.0002; został sporządzony zgodnie z obowiązującymi przepisami oraz zasadami wiedzy technicznej.

Sprawdził
Dr inż. Jan Lorkowski
Uprawnienia budowlane do projektowania bez ograniczeń w specjalności konstrukcyjno-budowlanej Nr GP-KZ-7342/76/91

Bydgoszcz, dnia 06.08.2020r.

Pracownia Projektowo-Inżynierska

EUROPROJEKT
Dr inż. Ewa Piątek-Sierek

ul. Miedzyńska 6, 85-373 Bydgoszcz

INFORMACJA
BEZPIECZEŃSTWA I OCHRONY ZDROWIA

Modernizacja Gminnego Ośrodka Kultury w Bądkowie

Inwestor: Gmina Bądkowo, ul. Włocławska 82, 87-704 Bądkowo

Lokalizacja: Działka nr 165/7, obręb 040105_2.0002 Bądkowo,
położona przy ul. Włocławskiej 82

Branża: ogólnobudowlana (architektura i konstrukcja)

Projektował	Sprawdził
Dr inż. Ewa Piątek-Sierek	Dr inż. Jan Lorkowski
Uprawnienia budowlane do projektowania bez ograniczeń w specjalności konstrukcyjno-budowlanej Nr KUP/0008/POOK/13	Uprawnienia budowlane do projektowania bez ograniczeń w specjalności konstrukcyjno-budowlanej Nr GP-KZ-7342/76/91

Bydgoszcz, dnia 06.08.2020r.

INFORMACJA BEZPIECZEŃSTWA I OCHRONY ZDROWIA

Informacja BIOZ sporządzona została na podstawie Rozporządzenia Ministra Infrastruktury z dnia 23 czerwca 2003 r. w sprawie informacji dotyczącej bezpieczeństwa i ochrony zdrowia oraz planu bezpieczeństwa i ochrony zdrowia (Dz.U. 2003 nr 120 poz. 1126) oraz wytycznych zawartych na portalu Ministerstwa Infrastruktury i Rozwoju RP. Sporządzenie Informacji BIOZ nie zwalnia Kierownika Budowy od opracowania "Planu bezpieczeństwa i ochrony zdrowia" (Planu BIOZ).

Punkt 1. Zakres robót i kolejność realizacji obiektów.

Zakres robót budowlanych obejmuje remont istniejącego obiektu – budynku Gminnego Ośrodka Kultury w Bądkowie, przy ul. Włocławskiej 82, zlokalizowanej na działce nr O 165/7, obręb 040105_2.0002 Miasto Bądkowo.

Punkt 2. Wykaz istniejących obiektów budowlanych

Przedmiotowy budynek jest obiektem istniejącym, znajdującym się na terenie należącym do Inwestora.

Punkt 3. Elementy zagospodarowania działki lub terenu mogące stwarzać zagrożenie bezpieczeństwa i zdrowia ludzi.

Zakres modernizacji obejmuje termomodernizację ścian i dachu oraz remont malarski pomieszczeń budynku. Nie przewiduje się zmiany zagospodarowania działki.

Punkt 4. Przewidywane zagrożenia podczas realizacji robót, skala i rodzaje zagrożeń.

Zagrożenia mogące wystąpić podczas realizacji robót wg R.M.I. :

1) roboty budowlane, stwarzające zagrożenie przysypania ziemią lub upadku z wysokości /niepotrzebne skreślić/:

- a. wykonywania wykopów o ścianach pionowych większej niż 1,5m oraz przy nachyleniu – większym niż 3,0m; NIE DOTYCZY
- b. roboty z ryzykiem upadku z wysokości 5,0m;
- c. rozbiórki obiektów budowlanych o wysokości powyżej 8,0m; NIE DOTYCZY
- d. na terenie zakładów przemysłowych; NIE DOTYCZY
- e. montaż, demontaż i konserwacja rusztowań przy budynkach wysokich i wysokościowych; NIE DOTYCZY
- f. przy użyciu dźwigów lub śmigłowców; NIE DOTYCZY
- g. na obiektach mostowych metodą nasuwania; NIE DOTYCZY
- h. montażowe elementów konstrukcji mostowych; NIE DOTYCZY
- i. betonowania wysokich elementów konstrukcji jak mosty, przyczółki, filary i pylony; NIE DOTYCZY
- j. fundamentowania podpór mostowych i innych obiektów budowlanych na palach; NIE DOTYCZY
- k. w pobliżu linii elektroenergetycznych w odległościach mniejszych niż 3,0m dla 1 kV+ odpowiednio 5m 15kV, ——— 10m 30kV 15-110kV NIE DOTYCZY
- l. w portach i przystanich podczas ruchu statków; NIE DOTYCZY
- m. przy budowach piętrzących wodę przy wysokości piętrzenia powyżej 1,0m, NIE DOTYCZY
- n. wykonywane w pobliżu linii kolejowej; NIE DOTYCZY

2) roboty budowlane gdzie występują działania substancji chemicznych lub biologicznych :

- a. roboty prowadzone poniżej 10 °C;
- b. roboty przy wyrobach zawierających azbest; NIE DOTYCZY

3) roboty zagrożone promieniowaniem jonizującym - NIE DOTYCZY

- a. roboty w przemyśle energii atomowej; NIE DOTYCZY
- b. roboty przy obiektach realizowanych przy użyciu izotopów; NIE DOTYCZY

4) roboty budowlane w pobliżu linii wysokiego napięcia lub linii komunikacyjnych :

- a. w odległości mniejszej niż 15,0m do linii 110kV- NIE DOTYCZY
 - b. w odległości mniejszej niż 30,0m od linii 110kV- NIE DOTYCZY
 - c. budowa i remont: NIE DOTYCZY
 - linii kolejowych, NIE DOTYCZY
 - sieci trakcyjnej i linii zasilającej sieci trakcyjnej i urządzeń elektroenergetycznych, NIE DOTYCZY
 - linii i urządzeń sterowania ruchem kolejowym; NIE DOTYCZY
 - sieci telekomunikacyjnych, radiotelekomunikacyjnych i komputerowych; NIE DOTYCZY
 - d. roboty wykonywane na obszarze kolejowym w warunkach ruchu kolejowego; NIE DOTYCZY
- 5) roboty budowlane stwarzające ryzyko utonięcia pracowników: NIE DOTYCZY**
- a. roboty prowadzone z wody lub pod wodą; NIE DOTYCZY
 - b. montaż elementów konstrukcji obiektów mostowych; NIE DOTYCZY
 - c. fundamentowanie podpór mostowych i innych obiektów na palach; NIE DOTYCZY
 - d. roboty prowadzone przy budowłach piętrzących wodę powyżej 1,0m; NIE DOTYCZY
- 6) robót budowlanych prowadzonych w studniach, pod ziemią i w tunelach: NIE DOTYCZY**
- a. roboty prowadzone w zbiornikach, kanałach, we wnętrzach urządzeń technicznych i innych zamkniętych; NIE DOTYCZY
 - b. roboty związane z przejściem rurociągów pod przeszkodami metodami: tunelową, przecisku- lub podobnymi; NIE DOTYCZY
- 7) roboty wykonywane pojazdami zasilanymi z linii napowietrznych NIE DOTYCZY**
- roboty przy budowie, remoncie i rozbiórce torowisk; NIE DOTYCZY
- 8) roboty budowlane w kesonach NIE DOTYCZY**
- przy nabrzeżach portowych i przepraw mostowych; NIE DOTYCZY
- 9) roboty budowlane z użyciem materiałów wybuchowych: NIE DOTYCZY**
- a. roboty ziemne przemieszczenia lub zagęszczenie gruntu; NIE DOTYCZY
 - b. roboty rozbiórkowe, także wykonywanie otworów w elementach istniejących; NIE DOTYCZY
- 10) roboty budowlane montażu i demontażu elementów, których waga przekracza 1000kg; NIE DOTYCZY**

O pozostałych robotach mogących stanowić zagrożenie zdecyduje kierownik budowy.

Punkt 5. Sposób prowadzenia instruktażu pracowników przed przystąpieniem do realizacji robót szczególnie niebezpiecznych.

Wszystkie prace budowlane mogą wykonywać wyłącznie pracownicy posiadający wymagane kwalifikacje oraz aktualne badania, uzależnione od stanowiska, rodzaju pracy, którą będzie wykonywał pracownik.

Każdy pracownik winien odbyć przeszkolenie w zakresie bezpieczeństwa i higieny pracy zgodnie ze stanowiskiem i specyfiką wykonywanej pracy.

Przed przystąpieniem do wykonywania robót, należy poinformować pracowników o czynnikach mogących stwarzać potencjalne zagrożenie na terenie budowy oraz sposobach przeciwdziałania tym zagrożeniom.

W szczególności należy przestrzegać wymogów wynikających z przepisów bezpieczeństwa i higieny pracy w zakresie prowadzenia robót budowlanych, obowiązku stosowania środków ochrony indywidualnej itp. oraz zasadach postępowania w przypadku wystąpienia zagrożenia.

Wszystkie informacje bezpieczeństwa i ochrony zdrowia kierownik budowy zamieści Kierownik Budowy w Planie BIOZ. Wszyscy pracownicy winni być zapoznani z Planem bezpieczeństwa i ochrony zdrowia.

Punkt 6. Środki techniczne i organizacyjne zapobiegające niebezpieczeństwom robót w strefach szczególnie zagrożonych w tym zapewnienie bezpieczną i sprawną komunikację, umożliwiającą szybką ewakuację na wypadek pożaru, awarii i innych zagrożeń.

Kierownik Budowy określi sposób realizacji robót budowlanych oraz wskaże środki techniczne i organizacyjne zapobiegające niebezpieczeństwom, tj.: zachowanie warunków BHP, nadzór kierownika budowy, używanie właściwej odzieży roboczej, używanie właściwego sprzętu i narzędzi oraz zapewni informację o numerach telefonów alarmowych wraz z apteczką pierwszej pomocy.

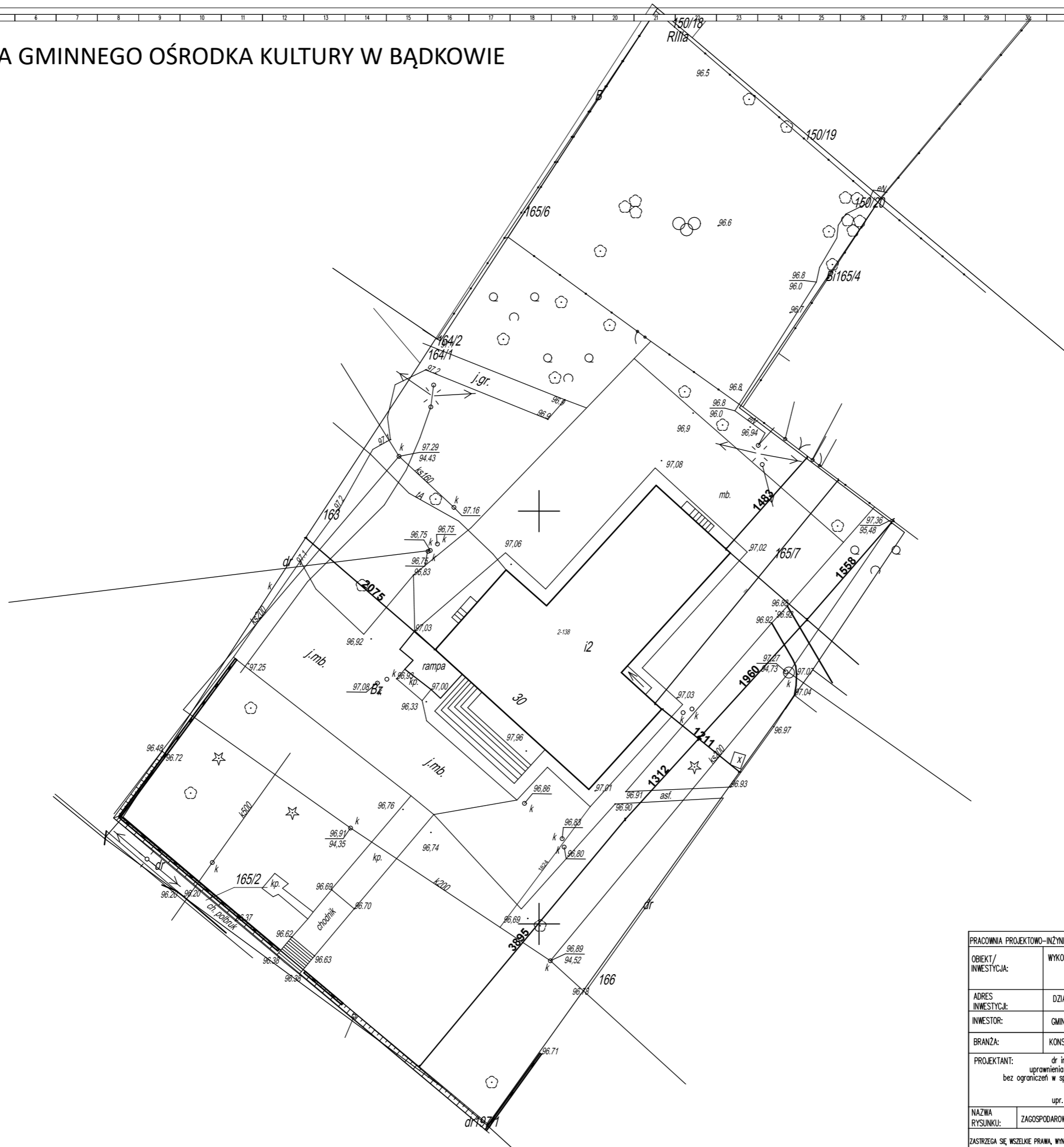
Roboty budowlane muszą być prowadzone pod nadzorem osób wykwalifikowanych, posiadających stosowne uprawnienia. Przed przystąpieniem do robót budowlanych należy przeprowadzić szkolenie dla pracowników w zakresie Planu BiOZ.

Przed rozpoczęciem robót pracownicy winni być zaopatrzeni do w odzież roboczą i ochronną, zgodnie z obowiązującymi przepisami (tj. w kaski, rękawice ochronne, itd.), wraz z uwzględnieniem niebezpieczeństw wynikających odpowiednio m.in. z urazów mechanicznych, porażenia prądem, oparzenia, zatrucia, promieniowania, wibracji, upadku z wysokości lub innych szkodliwych czynników i zagrożeń związanych z wykonywaną pracą. W miarę potrzeb stosować urządzenia zabezpieczające i ochronne (np. osłony). Wszystkie urządzenia powinny być sprawne i posiadać aktualne atesty.

Codziennie w czasie na budowie przeprowadzać instruktaż stanowiskowy, z omówieniem sposobu prowadzenia robót, występujące i mogące wystąpić zagrożenia wraz ze sposobem zabezpieczeń. Pracownicy winni mieć stały dostęp do telefonów alarmowych, wraz z wykazem adresów najbliższego punktu opieki lekarskiej, straży pożarnej, policji, a także apteczkę pierwszej pomocy i środki i urządzenia przeciwpożarowe. Na budowie powinny znajdować się podręczne środki gaśnicze (gaśnice proszkowe, węże gaśnicze, hydranty, koce gaśnicze, itd.).

Wykonać i oznakować drogi umożliwiające ewakuację, komunikację i dojazd wozu straży pożarnej oraz karetki pogotowia. Drogi te muszą być zawsze dostępne i przejezdne.

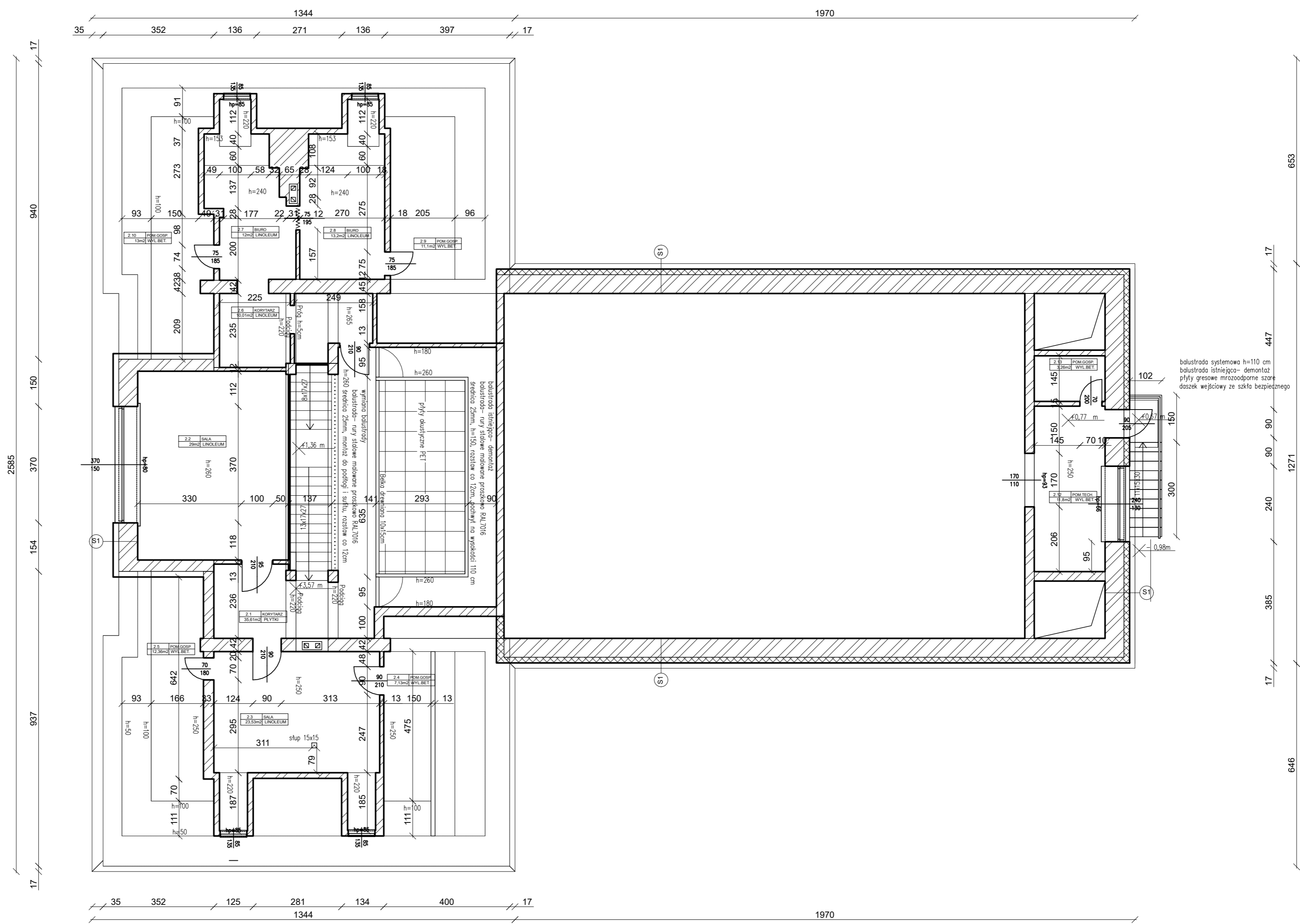
MODERNIZACJA GMINNEGO OŚRODKA KULTURY W BĄDKOWIE



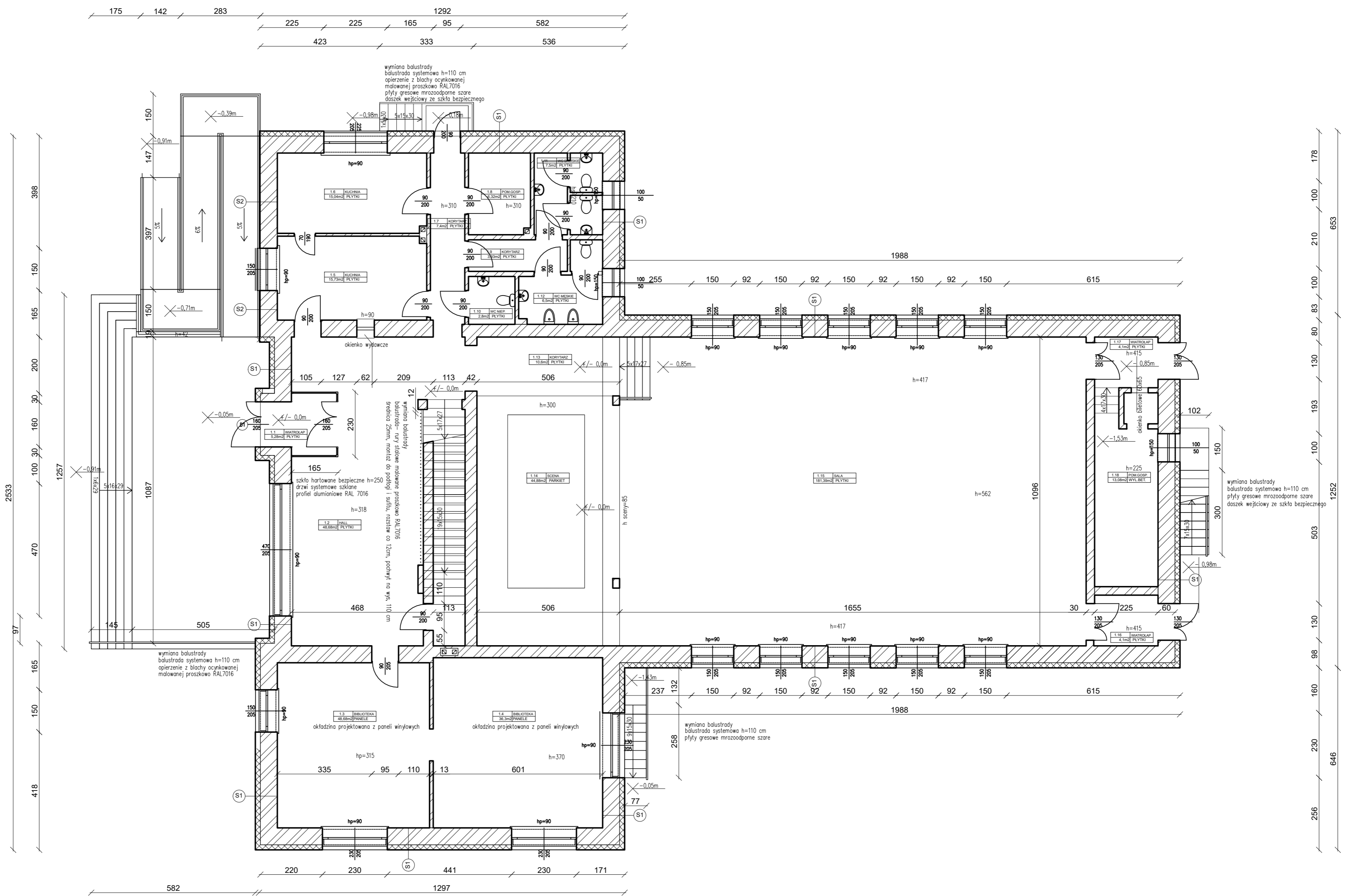
PRACOWNIA PROJEKTOWO-INŻYNIERSKA EUROPROJEKT DR INŻ. EWA PIĄTEK-SIEREK, UL. MIEDZYŃSKA 6, 85-373 BYDGOSZCZ					
OBIEKT/ INWESTYCJA:	WYKONANIE PROJEKTU BUDOWLANO-WYKONAWCZEGO MODERNIZACJI GMINNEGO OŚRODKA KULTURY W BĄDKOWIE				
ADRES INWESTYCJI:	DZIAŁKA NR 165/7 040105_2.0002.165/7, UL. WŁOCŁAWSKA 30, 87-704 BĄDKOWO				
INWESTOR:	GMINA BĄDKOWO				
BRANŻA:	KONSTRUKCJA	FAZA: PROJEKT WYKONAWCZY			
PROJEKTANT:	dr inż. Ewa Piątek-Sierek uprawnienia budowlane do projektowania bez ograniczeń w specjalności konstrukcyjno-budowlanej		SPRAWDZAJĄCY: dr inż. Jan Lorkowski uprawnienia budowlane do projektowania bez ograniczeń w specjalności konstrukcyjno-budowlanej		
NAZWA RYSUNKU:	ZAGOSPODAROWANIE TERENU	DATA:	06.08.2020	SKALA:	1:500
				NUMER RYSUNKU:	A01
ZASTRZEŻA SIĘ WSZELKIE PRAWA, WYNIKAJĄCE Z USTAWY O PRAWIE AUTORSKIM. RYSUNEK NIENIEJSZY NIE MOŻE BYĆ PRZERYSOWANY. UZUPEŁNIANY LUB ODSŁONIANY KOMBIKOLMEK BEZ PISEMNEJ ZGODY JEDNOSTKI AUTORSKIEJ. RYSUNEK OPRACOWANO W PROGRAMIE ZWCAD 2020					

MODERNIZACJA GMINNEGO OŚRODKA KULTURY W BĄDKOWIE

RZUT PIĘTRA



RZUT PARTERU



POMIESZCZENIA PRZEZNACZONE DO MALOWANIA:
 1.1, 1.2, 1.3, 1.4, 1.5, 1.6, 1.7, 1.13, 1.14, 1.15, 1.16, 1.17
 2.1, 2.2, 2.3, 2.6, 2.7, 2.8
 pozostawić tynk żwycizny w kolorze brązowym na klatce schodowej oraz w pom. 2.1

S1

Tynk silikatowy na siatce	2 cm
Płyta z wełny mineralnej $\lambda_{max}=0,042 \text{ W/(m}\cdot\text{K)}$	18 cm
Ściana istniejąca	60 cm
Powłoka malarska wg opisu	

S2

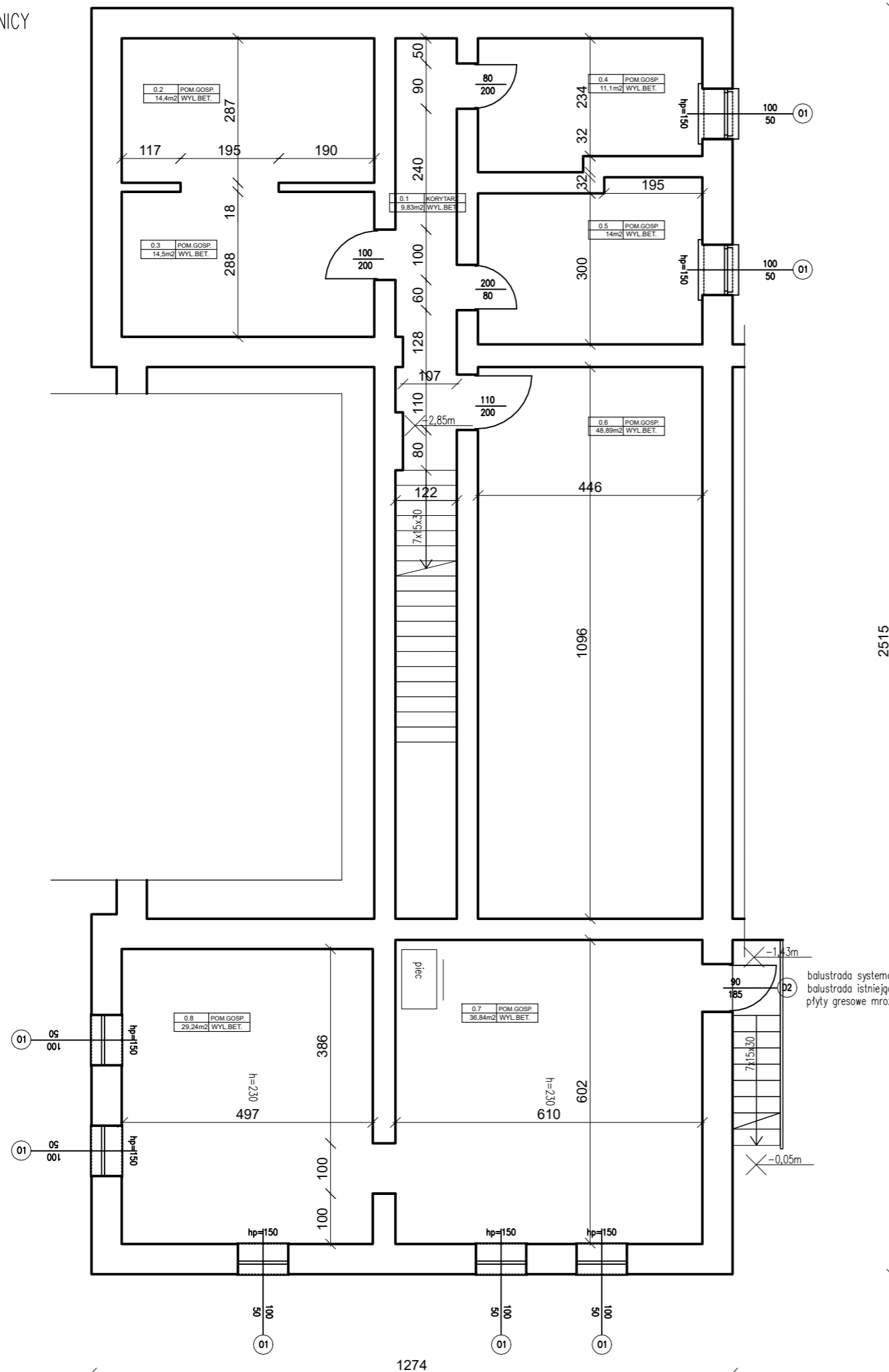
Tynk silikatowy na siatce	2 cm
Mata aerozelowa $\lambda_{max}=0,014 \text{ W/(m}\cdot\text{K)}$	5 cm
Ściana istniejąca	60 cm
Powłoka malarska wg opisu	

Cokół

Tynk maziowy na siatce	2 cm
Mata aerozelowa $\lambda_{max}=0,014 \text{ W/(m}\cdot\text{K)}$ lub	3 cm
Płyta z wełny mineralnej $\lambda_{max}=0,042 \text{ W/(m}\cdot\text{K)}$	10 cm
Ściana istniejąca	60 cm

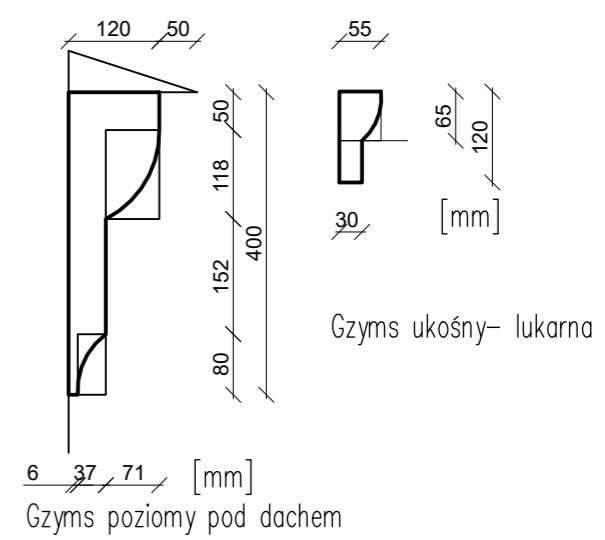
PRACOWNIA PROJEKTOWO-INSTALACYJNA I PROJEKTOWO-INSTALACYJNO-MONITORYNGOWA MODERNIZACJA GMINNEGO OŚRODKA KULTURY W BĄDKOWIE				
INWESTOR:	GMINA BĄDKOWO			
ADRES INWESTYCJI:	UL. WOLSKA 33, 61-704 BĄDKOWO			
INWESTOR:	GMINA BĄDKOWO			
BRANŻA:	KONSTRUKCJA	FAZA:	PROJEKT WYKONAWCZY	
PROJEKTANT:	dr inż. Ewa Pajda-Sera		SPRACZUJĄCY:	dr inż. Jan Łukwiński
opracował biuro do projektowania bez ograniczeń w specjalności konstrukcyjno-budowlanej		opracował biuro do projektowania bez ograniczeń w specjalności konstrukcyjno-budowlanej		
uz. nr KUP.0008/P.000/13		uz. nr OP-42-15412/76/P/1		
DATA:	06.08.2020	SKALA:	1:50	
IMIE:	KONSTRUKCJA	NAMER:	A02	
ZAPRASZAM DO WYKONANIA PRACY I UDZIAWU W PRACIE AKTORSKIM WYKONAWCZYM NA WZDŁ. WZ. PRZEJĘCIEM. ZESPÓŁ PRACUJĄCY W OŚRODKU KULTURY W BĄDKOWIE. PRACOWNIA PROJEKTOWO-INSTALACYJNO-MONITORYNGOWA MODERNIZACJA GMINNEGO OŚRODKA KULTURY W BĄDKOWIE				

RZUT PIWNICY



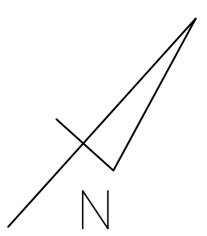
MODERNIZACJA GMINNEGO OŚRODKA KULTURY W BĄDKOWIE

PROJEKTOWANE GZYMSY
skala 1:10



STOLARKA PRZEZNACZONA DO WYMIANY
skala 1:50

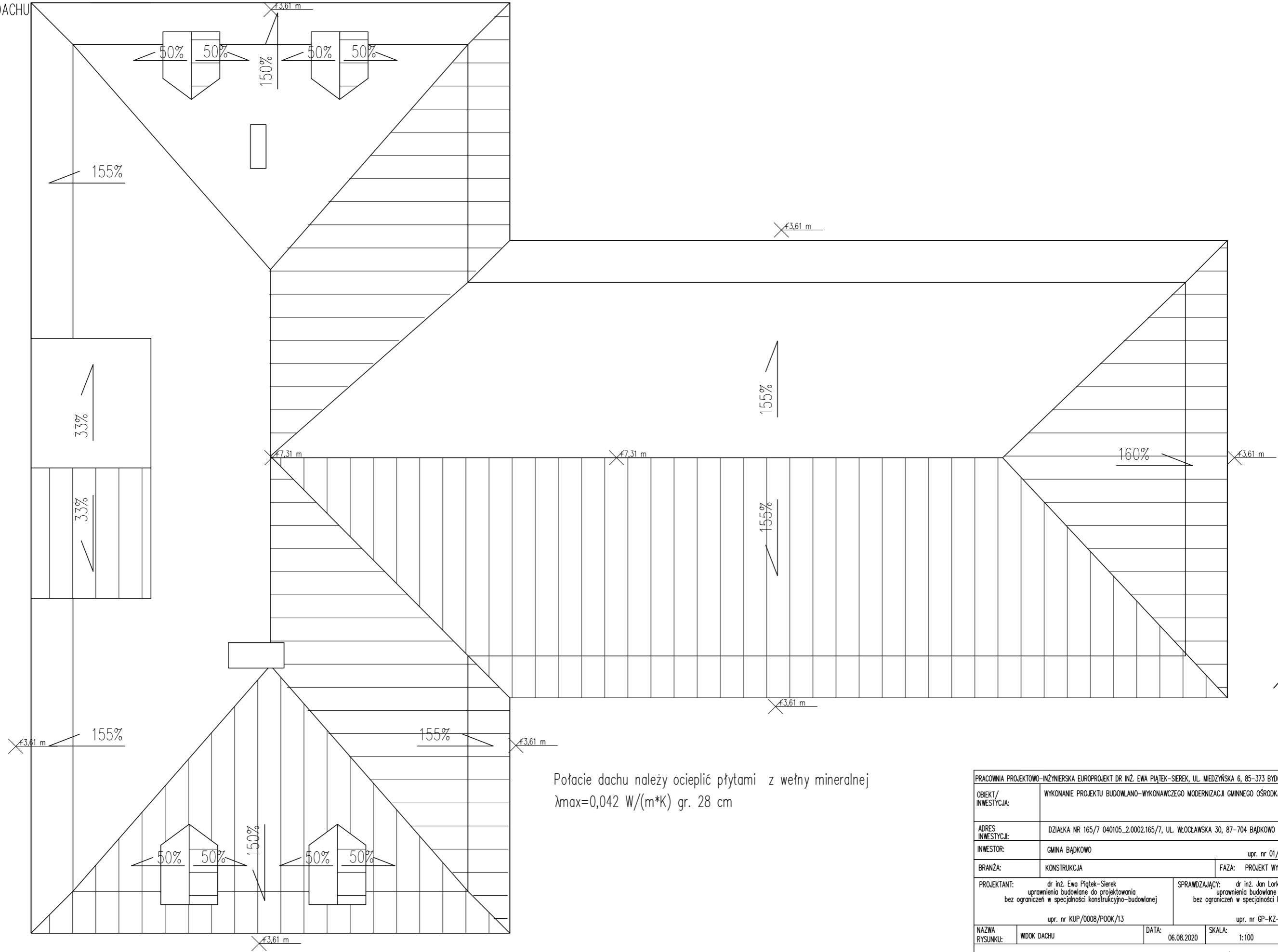
OZNACZENIE NA RYSUNKU	D1	D2	O1
RODZAJ	DRZWI	DRZWI	OKNO
ILOŚĆ (szt.)	1XSZTUKA	1x SZTUKA	7XSZTUKA
ZESTAWIENIE STOLARKI			
WYMIARY W ŚWIETLE	1600	900	1000
OSIEŻNICY (mm)	2050	1850	500
OPIS WYROBU WYPOSAŻENIE DODATKOWE	PRAWY WYROBU WYPOSAŻENIE DODATKOWE PRAWY, zewnętrzne, drzwi aluminiowe lub PCV, szklana tona biała, przesłonięcie na całości mniejszego skrzydła	STAŁOWE, ZEWNĘTRZNE	okno stalowe ocynkowane RAL7016, jednolite z ruchomą płytą akustyczną



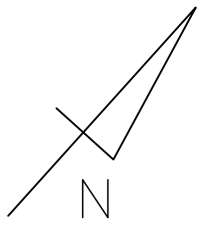
PRACOWNIA PROJEKTOWO-INŻYNIERSKA EUROPROJEKT DR INŻ. EWA PIĄTEK-SIEREK, UL. MIEDZYŃSKA 6, 85-373 BYDGOSZCZ			
OBIEKT/ INWESTYCJA:	WYKONANIE PROJEKTU BUDOWLANO-WYKONAWCZEGO MODERNIZACJI GMINNEGO OŚRODKA KULTURY W BĄDKOWIE		
ADRES INWESTYCJI:	DZIAŁKA NR 165/7 040105_2.0002.165/7, UL. WŁOCLAWSKA 30, 87-704 BĄDKOWO		
INWESTOR:	GMINA BĄDKOWO		
BRANŻA:	KONSTRUKCJA	FAZA:	PROJEKT WYKONAWCZY
PROJEKTANT:	dr inż. Ewa Piątek-Sierek uprawnienia budowlane do projektowania bez ograniczeń w specjalności konstrukcyjno-budowlanej		SPRAWDZAJĄCY: dr inż. Jan Lorkowski uprawnienia budowlane do projektowania bez ograniczeń w specjalności konstrukcyjno-budowlanej
NAZWA RYSUNKU:	RZUT KONDYGNACJI-PIWNICA, STOLARKA OKIENNA, DETAL	DATA:	06.08.2020
		SKALA:	1:100
		NUMER RYSUNKU:	A03
ZASTRZEŻA SIĘ WSZELKIE PRAWA, WYNIKAJĄCE Z USTAWY O PRAWIE AUTORSKIM. RYSUNKI NIE SĄ MOŻE BYĆ PRZERYSOWANE. UZUPEŁNIANY LUB ODSŁĄPIANY KOMUNIKATEM BEZ PISEMNEJ ZGODY JEDYNOSTKI AUTORSKIEJ, RYSUNEK OPRACOWANO W PROGRAMIE ZWCAD 2020			

MODERNIZACJA GMINNEGO OŚRODKA KULTURY W BĄDKOWIE

WIDOK DACHU



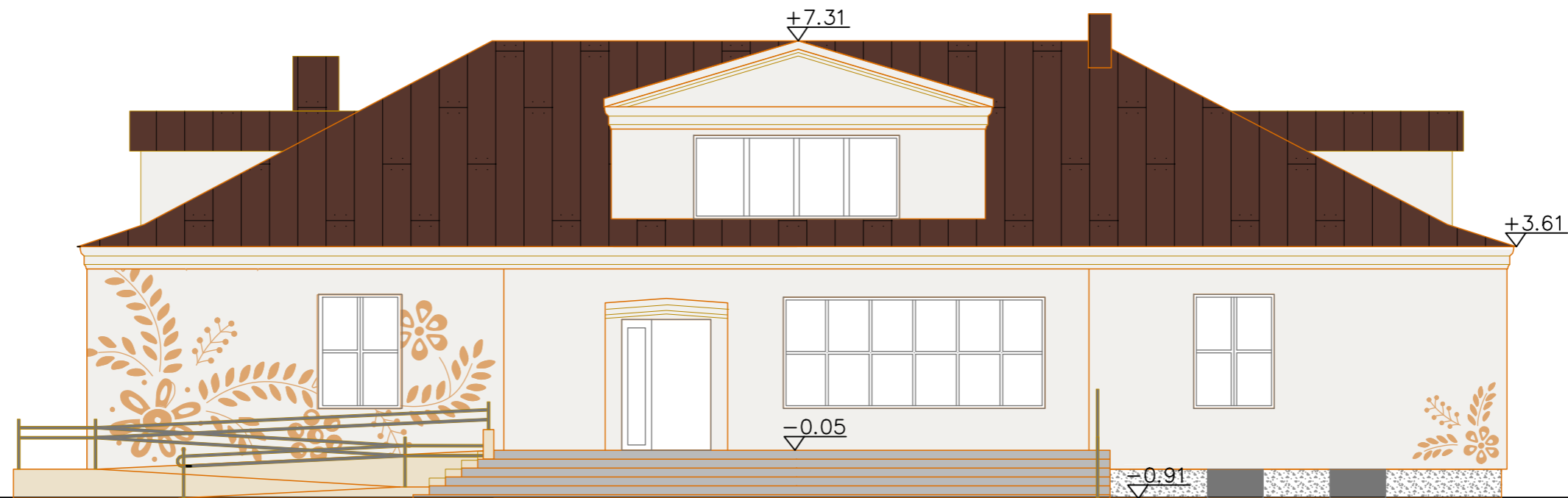
Połacie dachu należy ocieplić płytami z wełny mineralnej $\lambda_{max}=0,042 \text{ W/(m}\cdot\text{K)}$ gr. 28 cm












PRACOWNIA PROJEKTOWO-INŻYNIERSKA EUROPROJEKT DR INŻ. EWA PIĄTEK-SIEREK, UL. MIEDZYŃSKA 6, 85-373 BYDGOSZCZ			
OBIEKT/ INWESTYCJA:	WYKONANIE PROJEKTU BUDOWLANO-WYKONAWCZEGO MODERNIZACJI GMINNEGO OŚRODKA KULTURY W BĄDKOWIE		
ADRES INWESTYCJI:	DZIAŁKA NR 165/7 040105_2.0002.165/7, UL. WŁOCKAŃSKA 30, 87-704 BĄDKOWO		
INWESTOR:	GMINA BĄDKOWO	upr. nr 01/LOOKK/12	
BRANŻA:	KONSTRUKCJA	FAZA:	PROJEKT WYKONAWCZY
PROJEKTANT:	dr inż. Ewa Piątek-Sierek uprawnienia budowlane do projektowania bez ograniczeń w specjalności konstrukcyjno-budowlanej	SPRAWDZAJĄCY:	dr inż. Jan Lorkowski uprawnienia budowlane do projektowania bez ograniczeń w specjalności konstrukcyjno-budowlanej
	upr. nr KUP/0008/P00K/13		upr. nr GP-KZ-73412/76/91
NAZWA RYSUNKU:	WIDOK DACHU	DATA:	06.08.2020
		SKALA:	1:100
		NUMER RYSUNKU:	A04
ZASTRZEŻENIE: WSZELKIE PRAWA WYNIKAJĄCE Z USTAWY O PRAWIE AUTORSKIM. RYSUNEK NIEMIEJSZY NIE MOŻE BYĆ PRZERYSOWANY. UZUPEŁNIANY LUB ODSŁĄPIANY KOMUNIKULEK BEZ PISEMNEJ ZGODY JEDYNOSTKI AUTORSKIEJ, RYSUNEK OPRACOWANO W PROGRAMIE ZWCAD 2020			

MODERNIZACJA GMINNEGO OŚRODKA KULTURY W BĄDKOWIE

ELEWACJA POŁUDNIOWA



-   TYNK SYLIKATOWY ODPORNY NA GLONY I GRZYBY W KOLORZE JASNOBEŻOWYM RAL 9010
-   TYNK MOZAIKOWY NA BAZIE BARWIONEGO KRUSZYWA KWARCOWEGO PRZEZNACZONY NA PODŁOŻA MINERALNE, KOLOR BRĄZOWO-SZARY, NP. M327 WG WZORNIKA BAUMIT
-   BLACHODACHÓWKA NA RĄBEK STOJĄCY RAL 8017
-   ELEMENTY MALOWANE PROSZKOWO- RAL 7016
-  GRAFIKA WZORÓW KUJAWSKICH- POWŁOKA MALARSKA W KOLORZE SEPII NAŁOŻONA OD SZABLONU

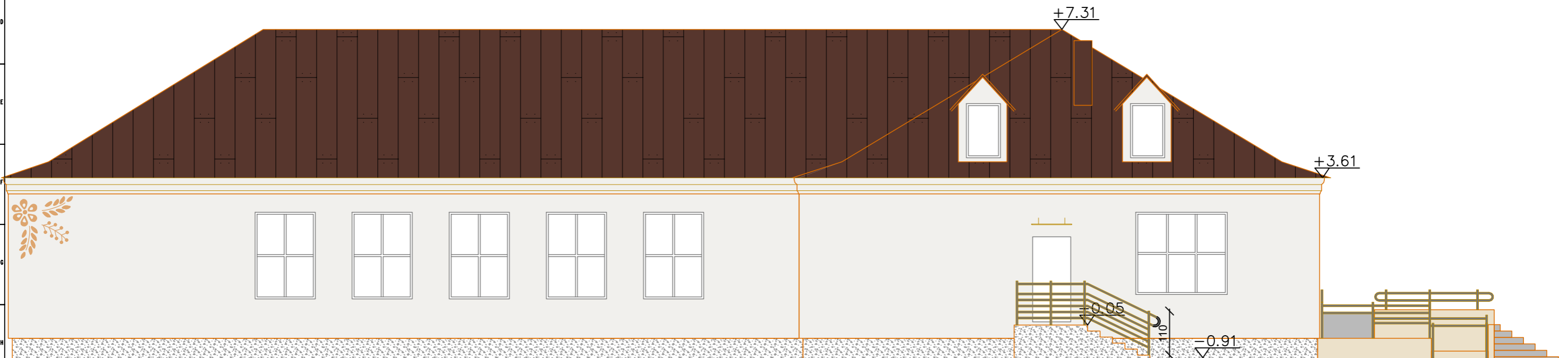






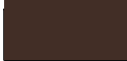




SZABLONY GRAFIK, SKALA 1:100

PRACOWNIA PROJEKTOWO-INŻYNIERSKA EUROPROJEKT DR INŻ. EWA PIĄTEK-SIEREK, UL. MIEDZYŃSKA 6, 85-373 BYDGOSZCZ							
OBIEKT/ INWESTYCJA:	WYKONANIE PROJEKTU BUDOWLANO-WYKONAWCZEGO MODERNIZACJI GMINNEGO OŚRODKA KULTURY W BĄDKOWIE						
ADRES INWESTYCJI:	DZIAŁKA NR 165/7 040105_2.0002.165/7, UL. WŁOCKAWSKA 30, 87-704 BĄDKOWO						
INWESTOR:	GMINA BĄDKOWO						
BRANŻA:	KONSTRUKCJA	FAZA:	PROJEKT WYKONAWCZY				
PROJEKTANT:	dr inż. Ewa Piątek-Sierek uprawnienia budowlane do projektowania bez ograniczeń w specjalności konstrukcyjno-budowlanej	SPRAWDZAJĄCY:	dr inż. Jan Lorkowski uprawnienia budowlane do projektowania bez ograniczeń w specjalności konstrukcyjno-budowlanej				
NAZWA RYSUNKU:	ELEWACJA POŁUDNIOWA	DATA:	06.08.2020	SKALA:	1:100	NUMER RYSUNKU:	A05
upr. nr KUP/0008/P00K/13							
upr. nr GP-KZ-73412/76/91							
ZASTRZEŻENIE: WSZELKIE PRAWA, WYNIKAJĄCE Z USTAWY O PRAWIE AUTORSKIM, RYSUNEK NIEMOŻE BYĆ PRZERYSOWANY, UZUPEŁNIANY LUB OSTATYJONY KOMUNIKOWEK BEZ PISEMNEJ ZGODY JEDYNOŚCI AUTORSKIEJ, RYSUNEK OPRACOWANO W PROGRAMIE ZWCAD 2020							

MODERNIZACJA GMINNEGO OŚRODKA KULTURY W BĄDKOWIE

ELEWACJA ZACHODNIA

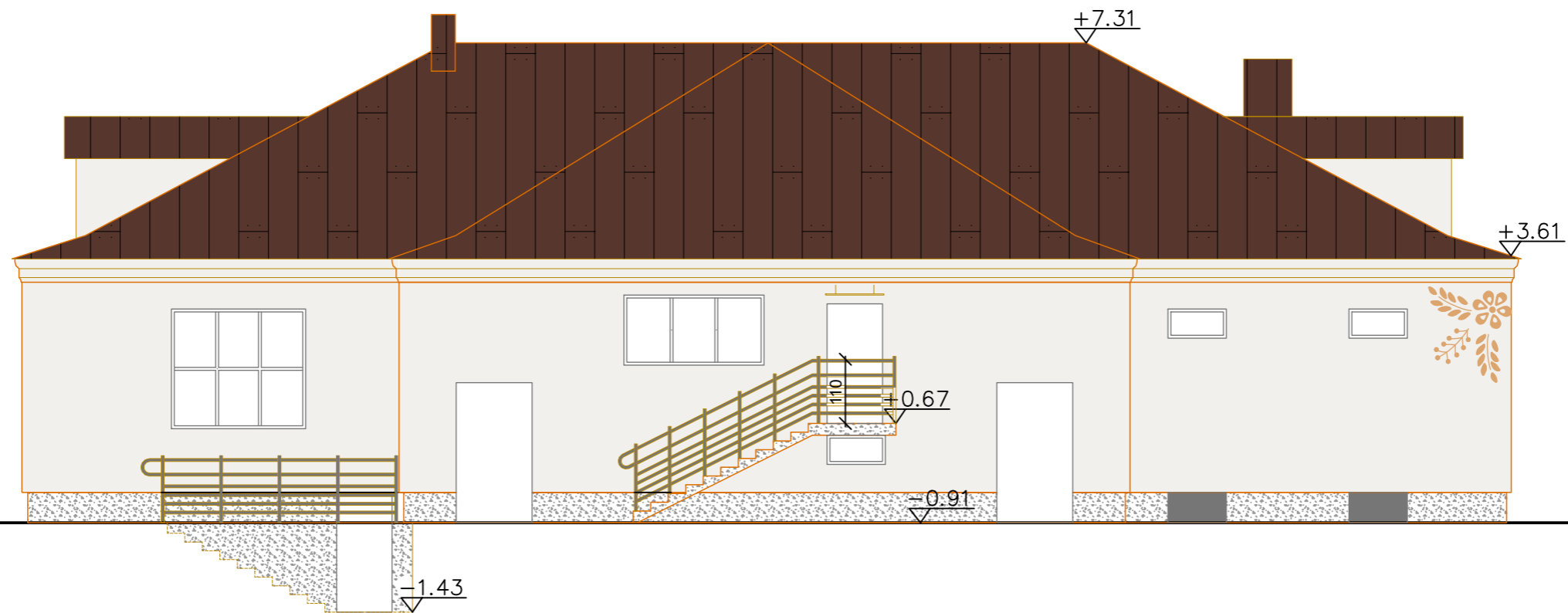











-   TYNK SYLIKATOWY ODPORNY NA GLONY I GRZYBY W KOLORZE JASNOBEŻOWYM RAL 9010
-   TYNK MOZAIKOWY NA BAZIE BARWIONEGO KRUSZYWA KWARCOWEGO PRZEZNACZONY NA PODŁOŻA MINERALNE, KOLOR BRĄZOWO-SZARY, NP. M327 WG WZORNIKA BAUMIT
-   BLACHODACHÓWKA NA RĄBEK STOJĄCY RAL 8017
-   ELEMENTY MALOWANE PROSZKOWO- RAL 7016
-  GRAFIKA WZORÓW KUJAWSKICH- POWŁOKA MALARSKA W KOLORZE SEPII NAŁOŻONA OD SZABLONU

PRACOWNIA PROJEKTOWO-INŻYNIERSKA EUROPROJEKT DR INŻ. EWA PIĄTEK-SIEREK, UL. MIEDZYŃSKA 6, 85-373 BYDGOSZCZ			
OBIEKT/ INWESTYCJA:	WYKONANIE PROJEKTU BUDOWLANO-WYKONAWCZEGO MODERNIZACJI GMINNEGO OŚRODKA KULTURY W BĄDKOWIE		
ADRES INWESTYCJI:	DZIAŁKA NR 165/7 040105_2.0002.165/7, UL. WŁOCKAWSKA 30, 87-704 BĄDKOWO		
INWESTOR:	GMINA BĄDKOWO		
BRANŻA:	KONSTRUKCJA	FAZA:	PROJEKT WYKONAWCZY
PROJEKTANT:	dr inż. Ewa Piątek-Sierek uprawnienia budowlane do projektowania bez ograniczeń w specjalności konstrukcyjno-budowlanej	SPRAWDZAJĄCY:	dr inż. Jan Lorkowski uprawnienia budowlane do projektowania bez ograniczeń w specjalności konstrukcyjno-budowlanej
	upr. nr KUP/0008/P00K/13		upr. nr GP-KZ-73412/76/91
NAZWA RYSUNKU:	ELEWACJA ZACHODNIA	DATA:	06.08.2020
		SKALA:	1:100
		NUMER RYSUNKU:	A06
ZASTRZEŻA SIĘ WSZELKIE PRAWA, WYNIKAJĄCE Z USTAWY O PRAWIE AUTORSKIM. RYSUNEK NIEJESZY NIE MOŻE BYĆ PRZERYSIOWANY. UZUPEŁNIANY LUB ODSĄPIANY KOMUKOLWIEK BEZ PISEMNEJ ZGODY JEDYNOSTKI AUTORSKIEJ, RYSUNEK OPRACOWANO W PROGRAMIE ZWCAD 2020			

MODERNIZACJA GMINNEGO OŚRODKA KULTURY W BĄDKOWIE

ELEWACJA PÓŁNOCNA

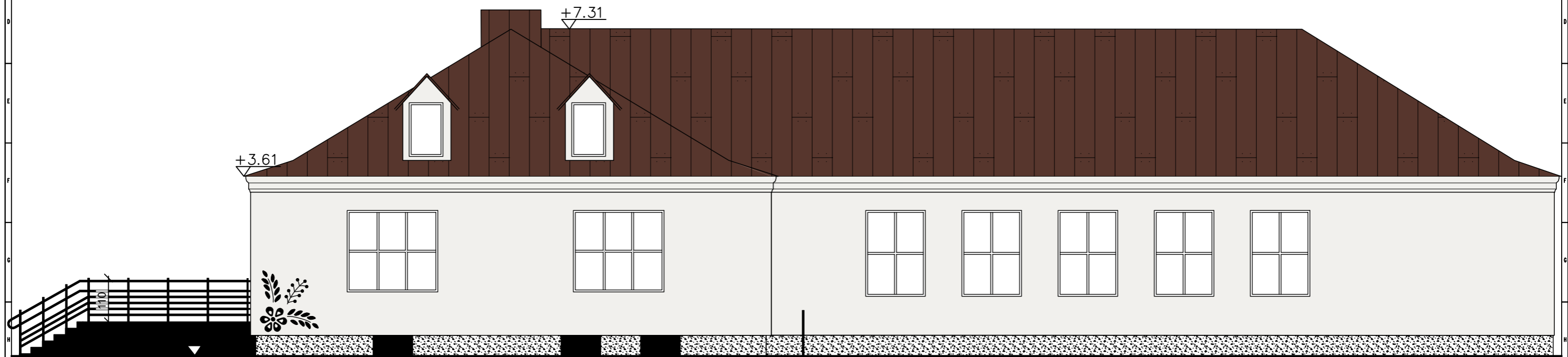


-   TYNK SYLIKATOWY ODPORNY NA GLONY I GRZYBY W KOLORZE JASNOBEŻOWYM RAL 9010
-   TYNK MOZAIKOWY NA BAZIE BARWIONEGO KRUSZYWA KWARCOWEGO PRZEZNACZONY NA PODŁOŻA MINERALNE, KOLOR BRĄZOWO-SZARY, NP. M327 WG WZORNIKA BAUMIT
-   BLACHODACHÓWKA NA RĄBEK STOJĄCY RAL 8017
-   ELEMENTY MALOWANE PROSZKOWO- RAL 7016
-  GRAFIKA WZORÓW KUJAWSKICH- POWŁOKA MALARSKA W KOLORZE SEPII NAŁOŻONA OD SZABLONU

PRACOWNIA PROJEKTOWO-INŻYNIERSKA EUROPROJEKT DR INŻ. EWA PIĄTEK-SIEREK, UL. MIEDZYŃSKA 6, 85-373 BYDGOSZCZ							
OBIEKT/ INWESTYCJA:	WYKONANIE PROJEKTU BUDOWLANO-WYKONAWCZEGO MODERNIZACJI GMINNEGO OŚRODKA KULTURY W BĄDKOWIE						
ADRES INWESTYCJI:	DZIAŁKA NR 165/7 040105_2.0002.165/7, UL. WŁOCKAWSKA 30, 87-704 BĄDKOWO						
INWESTOR:	GMINA BĄDKOWO						
BRANŻA:	KONSTRUKCJA	FAZA:	WYKONAWCZA				
PROJEKTANT:	dr inż. Ewa Piątek-Sierek uprawnienia budowlane do projektowania bez ograniczeń w specjalności konstrukcyjno-budowlanej	SPRAWDZAJĄCY:	dr inż. Jan Lorkowski uprawnienia budowlane do projektowania bez ograniczeń w specjalności konstrukcyjno-budowlanej				
NAZWA RYSUNKU:	ELEWACJA PÓŁNOCNA	DATA:	06.08.2020	SKALA:	1:100	NUMER RYSUNKU:	A07
ZASTRZEŻA SIĘ WSZELKIE PRAWA, WYNIKAJĄCE Z USTAWY O PRAWIE AUTORSKIM. RYSUNEK NIEMOŻE BYĆ PRZERYSOWANY. UZUPEŁNIANY LUB ODSĄPIANY KOMUNIKOWEK BEZ PISEMNEJ ZGODY JEDYNOSTKI AUTORSKIEJ, RYSUNEK OPRACOWANO W PROGRAMIE ZWCAD 2020							

MODERNIZACJA GMINNEGO OŚRODKA KULTURY W BĄDKOWIE

ELEWACJA WSCHODNIA



  TYNK SYLIKATOWY ODPORNY NA GLONY I GRZYBY W KOLORZE JASNOBEŻOWYM RAL 9010

  TYNK MOZAIKOWY NA BAZIE BARWIONEGO KRUSZYWA KWARCOWEGO PRZEZNACZONY NA PODŁOŻA MINERALNE, KOLOR BRĄZOWO-SZARY, NP. M327 WG WZORNIKA BAUMIT

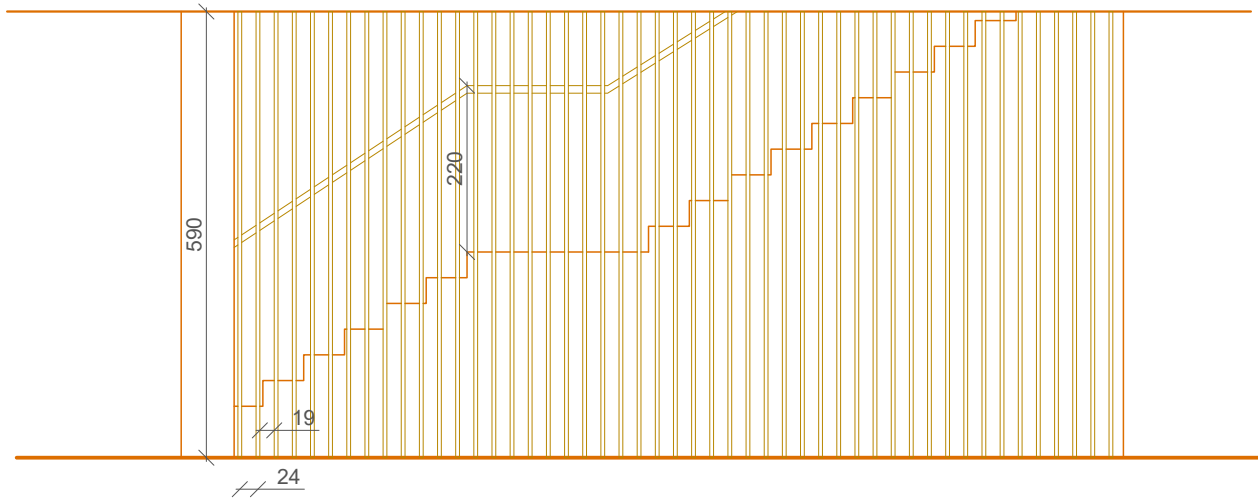
  BLACHODACHÓWKA NA RĄBEK STOJĄCY RAL 8017

  ELEMENTY MALOWANE PROSZKOWO- RAL 7016

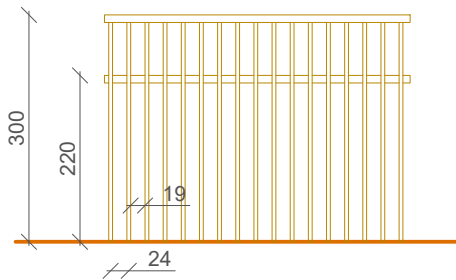
 GRAFIKA WZORÓW KUJAWSKICH- POWŁOKA MALARSKA W KOLORZE SEPII NAŁOŻONA OD SZABLONU

PRACOWNIA PROJEKTOWO-INŻYNIERSKA EUROPROJEKT DR INŻ. EWA PIĄTEK-SIEREK, UL. MIEDZYŃSKA 6, 85-373 BYDGOSZCZ							
OBIEKT/ INWESTYCJA:	WYKONANIE PROJEKTU BUDOWLANO-WYKONAWCZEGO MODERNIZACJI GMINNEGO OŚRODKA KULTURY W BĄDKOWIE						
ADRES INWESTYCJI:	DZIAŁKA NR 165/7 040105_2.0002.165/7, UL. WŁOCKAWSKA 30, 87-704 BĄDKOWO						
INWESTOR:	GMINA BĄDKOWO						
BRANŻA:	KONSTRUKCJA	FAZA:	PROJEKT WYKONAWCZY				
PROJEKTANT:	dr inż. Ewa Piątek-Sierek uprawnienia budowlane do projektowania bez ograniczeń w specjalności konstrukcyjno-budowlanej	SPRAWDZAJĄCY:	dr inż. Jan Lorkowski uprawnienia budowlane do projektowania bez ograniczeń w specjalności konstrukcyjno-budowlanej				
	upr. nr KUP/0008/P00K/13		upr. nr GP-KZ-73412/76/91				
NAZWA RYSUNKU:	ELEWACJA WSCHODNIA	DATA:	06.08.2020	SKALA:	1:100	NUMER RYSUNKU:	A08
ZASTRZEŻA SIĘ WSZELKIE PRAWA, WYNIKAJĄCE Z USTAWY O PRAWIE AUTORSKIM. RYSUNEK NIEJESZY NIE MOŻE BYĆ PRZERYSOWANY. UZUPEŁNIANY LUB ODSĄPIANY KOMUKOLWIEK BEZ PISEMNEJ ZGODY JEDYNOSTKI AUTORSKIEJ, RYSUNEK OPRACOWANO W PROGRAMIE ZWCAD 2020							

MODERNIZACJA GMINNEGO OŚRODKA KULTURY W BĄDKOWIE BALUSTRADY, skala 1:50



balustrada- rury stalowe malowane proszkowo RAL7016
średnica 25mm, montaż do podłogi i stropu żelbetonowego,
pochwył grubości 5 cm na wysokości 110 cm
rozstaw prętów co 12 cm; prześwity szerokości 10 cm



balustrada- rury stalowe malowane proszkowo RAL7016
średnica 25mm, montaż do podłogi na stropie żelbetonowym,
pochwył grubości 5 cm na wysokości 110 cm oraz na wysokości 150 cm,
rozstaw prętów co 12 cm; prześwity szerokości 10 cm

MODERNIZACJA GMINNEGO OŚRODKA KULTURY- WNĘTRZA

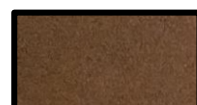
1. WIATROŁĄP ZE SZKŁA HARTOWANEGO BEZPIECZNEGO, STELAŻ ALUMINIOWY RAL 7016



2. BALUSTRADA Z PRĘTÓW STALOWYCH RAL 7016



3. FARBA AKRYLOWA O POŁYSKU SATYNOWYM W KOLORZE ZŁAMANEJ BIELI, RAL 9003



4. ISTNIEJĄCE POKRYCIE ŚCIANY

5. NASTOPNICE- PŁYTY GRESOWE W KOLORZE SZARYM

6. DRZWI- PRZEMALOWANIE ISTNIEJĄCYCH NA KOLOR SZARY

7. BALUSTRADA WYS. 150 CM Z FURTKĄ RAL 7016



Ścianka z płyty kartonowo- gipsowej gr. 1,25 cm, mocowanie na stelaże aluminiowe do ściany. Płyta pokryta wyprawą tynkarską imitującą blachę rdzewiejąca Corten; tynk drobnoziarnisty pokryty powłoką malarską oraz laserunkową. Wzory malowane od szablonu- powłoka malarska w kolorze białym.

