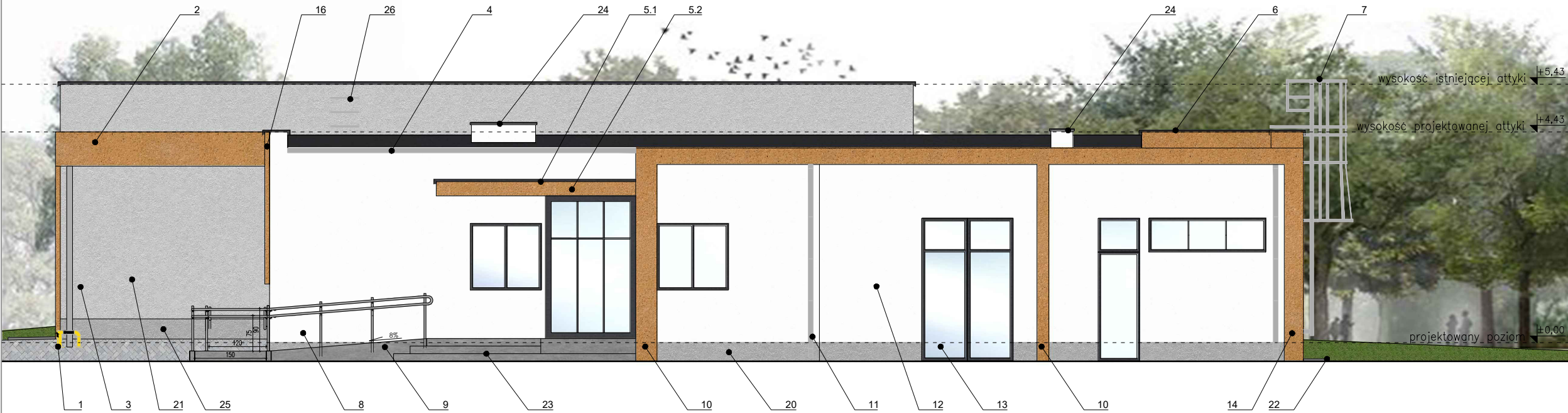
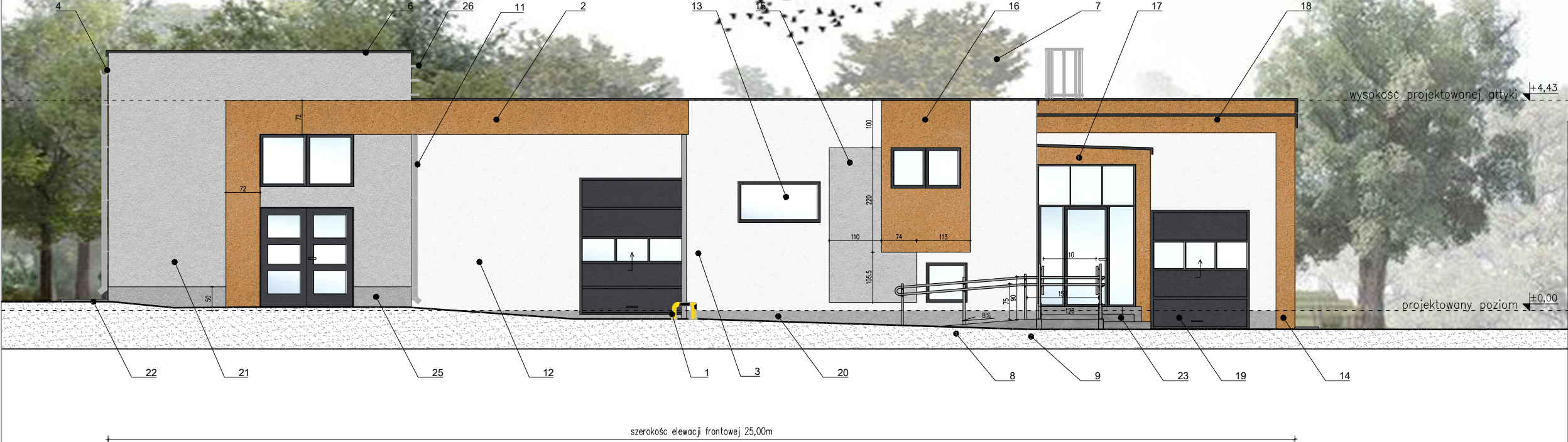


ELEWACJA POŁUDNIOWO – ZACHODNIA



ELEWACJA POŁUDNIOWO – WSCHODNIA



UWAGI:

- Odbojnica kątowa 3 nożna, wys. 60cm, Ø76,1.
- Obudowa zadaszenia płyta OSB + tynk silikonowy na osnowie z siatki kolor brązowy (RAL 8001) na podkonstrukcji stalowej.
- Słup stalowy cynkowany i malowany proszkowo Rk120x120x8.
- Rywna ocynk Ø150mm mocowana do okapu hakami co 50cm.
- 5.1 Zadaszenie proste - podkonstrukcja stalowa (dach płyta OSB + blacha trapezowa T18 kolor antracyt lub podobny (RAL 7043).
- 5.2 Płyta OSB + tynk kolor odcienie brązu lub podobny, kolor RAL 8001.
- Opierzenie z blachy ocynkowanej powlekana, kolor grafit RAL 7016.
- Drabina ze stali cynkowana i malowana proszkowo, z kabłąkami zabezpieczającymi od poziomu 3,00m od poziomu terenu, RAL 7016.
- Słupki w rozstawie co 150cm, okrągłe, stalowe, ocynkowane i malowane proszkowo, kolor RAL 7016.
- Podjazd z płyt betonowych dla osób niepełnosprawnych spadek 8% + obrzeża palisadowe betonowe gr. 8cm.
- Słup żelbetowy kolor odcienie brązu lub podobny, kolor RAL 8001.
- Rura spustowa ocynk Ø125mm mocowane za pomocą obejm do ściany co 2m.
- Tynk silikonowy na osnowie z siatki, kolor biały (RAL 9010).
- Stalarka okienna i drzwiowa PCV, kolor antracyt lub podobny (RAL 7043).
- Tynk silikonowy na osnowie z siatki, kolor brązowy (RAL 8001).
- Stropian 5cm + tynk silikonowy na osnowie z siatki, kolor szary (RAL 7047).
- Stropian 10cm + tynk silikonowy na osnowie z siatki, kolor brązowy (RAL 8001).
- Detal architektoniczny tynk silikonowy na osnowie z siatki, kolor brązowy (RAL 8001).
- Brama segmentowa z przeszkleniem, kolor antracyt (RAL 7043, RAL 7021, RAL 7016).
- Tynk żywiczny do poziomu ±0,00, kolory ciemne (RAL 8012, RAL 8015, RAL 8016).
- Tynk silikonowy na osnowie z siatki, kolor szary (RAL 7047).
- Opaska w okół budynku z kostki betonowej 8cm + opornik betonowy 6x30cm, spadek 0,5%.
- Schody z płyt betonowych 5cm.
- Komin docieplony wełną mineralną gr. 5cm, nowa czapa betonowa.
- Tynk żywiczny 50cm nad poziomem ±0,00, kolory ciemne (RAL 8012, RAL 8015, RAL 8016).
- Drabinka ze stali cynkowana i malowana proszkowo, RAL 7016.

Uwagi ogólne:

- Wszystkie roboty należy wykonywać zgodnie z Polskimi Normami, "Warunkami technicznymi wykonania i odbioru robót budowlano – montażowych" opracowanymi przez Instytut Techniki Budowlanej oraz zasadami wiedzy i sztuki budowlanej.
- Poziomy posadzek należy zweryfikować i precyzyjnie wytyczyć geodezyjnie na etapie wykonawczym.
- Wszelkie elementy ruchome, elementy wyposażenia, w szczególności elementy stalarki i słusarki okiennej i drzwiowej, szklenia, fasad, okładzin elewacyjnych, balustrad, poręczy i pochwyty, odbojników wewnętrznych i innych należy zamawiać i wykonywać / montować na podstawie zweryfikowanych obmiarów rzeczywistych wykonanych na obiekcie.
- Dopuszcza się zastosowanie materiałów zamiennych pod warunkiem, że posiadają one cechy nie gorsze jakościowo i technicznie od wskazanych w projekcie, a także pod warunkiem uzyskania zgody projektanta.
- Każdy składnik projektowy należy rozpatrywać i rozpoznawać w dokumentacji w kontekście wszystkich rysunków, które do tego składnika się odnoszą z uwzględnieniem wszystkich informacji opisowych i zasad sztuki budowlanej.
- Brak wskazania na rysunku technicznym elementu, którego zastosowanie wynika ze znanych lub powszechnie przyjętych rozwiązań w zakresie sztuki budowlanej nie zwalnia wykonawcy z konieczności skalkulowania i zastosowania takiego elementu w porozumieniu z inwestorem, a także z projektantem i za jego zgodą.

<b>MISTONE</b> Biuro Projektowe		
Inwestor:	Gmina Poniec ul. Rynek 24, 64-125 Poniec	
Adres obiektu	działka nr ewid. 281/1, Drzewce, obręb Drzewce, gmina Poniec, powiat gostyński	
Tytuł projektu	PRZEBUDOWA I MODERNIZACJA SUW W DRZEWCACH WRAZ Z BUDOWĄ NOWEGO ZBIORNIKA RETENCYJNEGO ORAZ WMIANĄ ZBIORNIKA WÓD POPŁUCZNYCH	
Faza	Branża PROJEKT TECHNICZNY/ARCHITEKTURA	
Projektant mgr inż. arch. Rafał Piechowiak upr. bud. 128/PW/91		
Sprawdzający mgr inż. arch. Sławomir Pawłowski upr. bud. WP–01A/OKK/UpB/13/2009		
Zespół Projektowy	Piotr Czajkowski Paulina Ochowiak Sara Marchwiak	Piotr Duszyński Małgorzata Kapela
Obiekt	BUDYNEK STACJI UZDATNIANIA WODY	
Temat rysunku	ELEWACJE	
Skala	1:100	Data 23.01.2023
		PT-W A007