

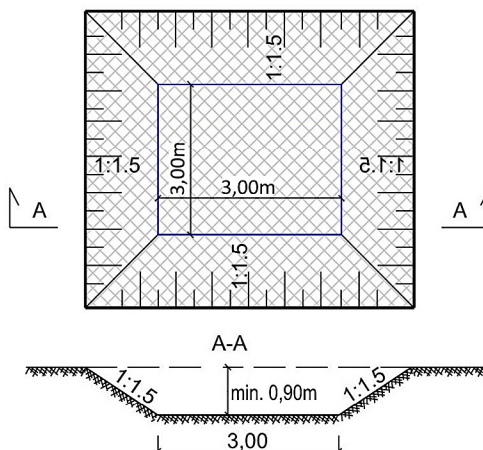
# RYS. RSD-1

## SCHEMAT WYKONANIA / ODTWORZENIA DOŁÓW ODSTOJNIKOWO-ODPAROWUJĄCYCH

Dno zbiornika o wymiarze 3\*3m

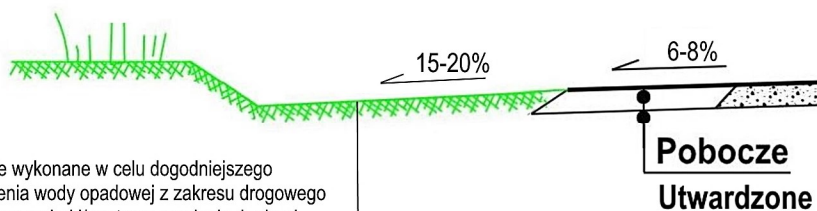
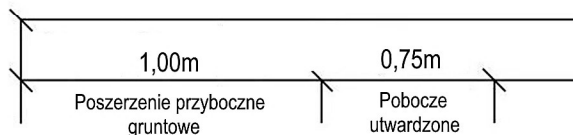
Zagłębienie dna min. 0,90m

Pochylenie skarp min. 1:1.5  
zalecane 1:2



ZB

## SCHEMAT WYKONANIA POSZERZENIA PRZYBOCZNEGO GRUNTOWEGO ZA POBOCZEM UTWARDZONYM



Poszerzenie wykonane w celu dogodniejszego odprowadzenia wody opadowej z zakresu drogowego utwardzonego na boki/ na teren przyległy do drogi. Zakres robót do wykonania w całym zakresie opracowania ze szczególnym wskazaniem w miejscach przebiegu drogi poniżej poziomu terenu przybocznego.

	<b>TBI Budownictwo Specht Krystian</b> ul. Piaskowa 26 84-242 Luzino tel. +48 695 980 326		Data:  01.2022		
	e-mail: tbi@poczta.fm				
	Inwestycja	Przebudowa odcinka drogi leśnej dł. łącznej 135 m w Leśnictwie Nanice na Terenie Nadleśnictwa Wejherowo			
	Adres	obr. 221501_1.0005 obr. Reda 05; gm. Reda; pow. Wejherowo obr. 221501_1.0004 obr. Reda 04; gm. Reda; pow. Wejherowo			
	Działki	Dz.nr 400, 213/1			
Inwestor	P.G.L. L.P. Nadleśnictwo Wejherowo 84-200 Wejherowo, ul. Jana III Sobieskiego 247				
Rysunek	<b>RYSUNKI SZCZEGÓŁÓW</b>		Skala -	Nr rys. RSD-1	
Stanowisko	Imię i nazwisko	Uprawnienia	Branża	Podpis	
Projektant	Bartłomiej Ziółkowski	POM/0291/PBD/21	Drogowa		