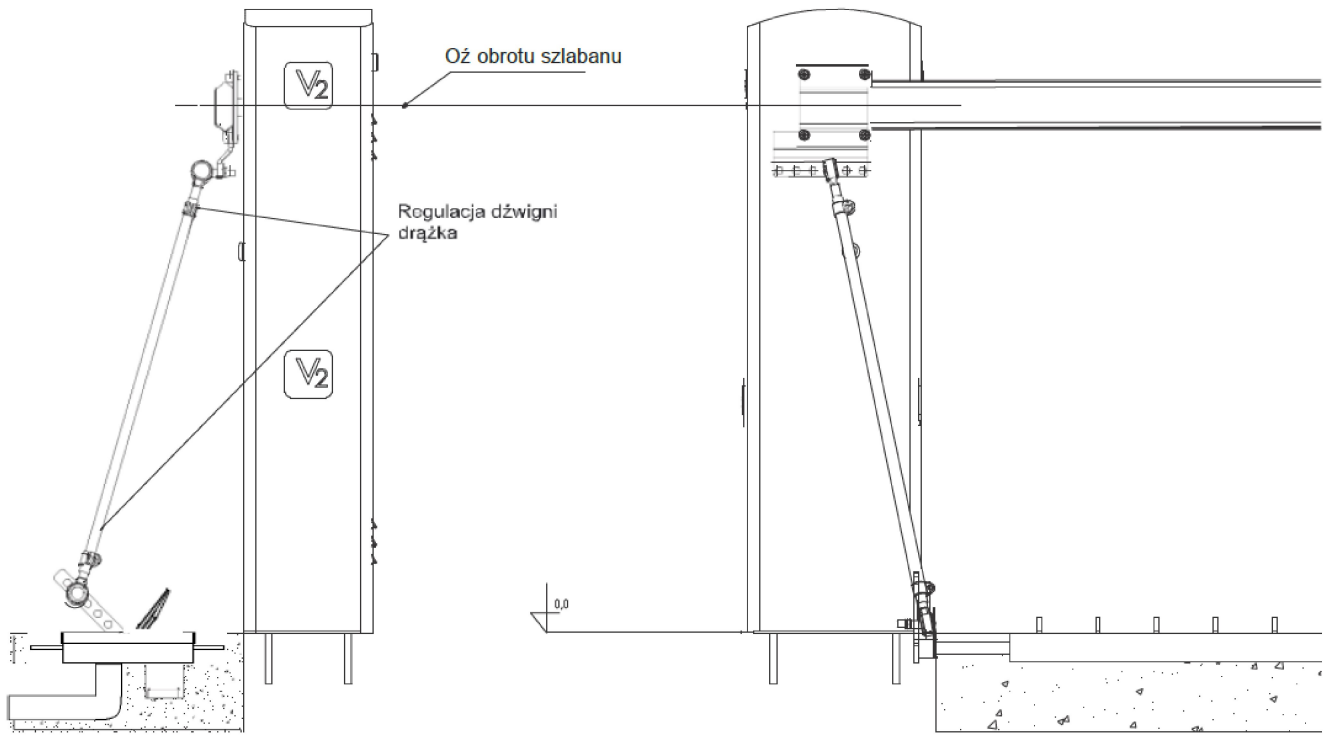


SCHEMAT IDEOWY SZLABANÓW



Rzut z boku wraz z rurą odwadniającą

Rzut z przodu - połączenie ze szlabanem

PRO Pro Michał Bancewicz 10-183 Olsztyn, ul. Wczasowa 9B email: promb@outlook.com, kom: 606704715			
OBIEKT:	Budowa zabezpieczenia przed siłowym przekroczeniem granicy na Drogowym Przejściu Granicznym w Bezedach	ETAP	PT
		DATA:	GRUDZIEŃ2022
		NR RYS.:	6
ADRES:	Drogowe Przejście Graniczne w Bezedach dz. nr 1/3; 4; 20/5; 3/8 obręb Piersele, gmina Bartoszyce,	SKALA:	
INWESTOR:	Warmińsko-Mazurski Urząd Wojewódzki w Olsztynie ul. Piłsudskiego 7/9, 10 – 575 Olsztyn		
RYSUNEK:	SZLABANY		
PROJEKTANT	mgr inż. Janina Bancewicz upr.bud.nr 198/81/OL		
PROJEKTANT	mgr inż. Przemysław Biłicki upr.bud.nr WAM/0098/ZHOE/12		
OPRACOWAŁ:	mgr inż. Michał Bancewicz		