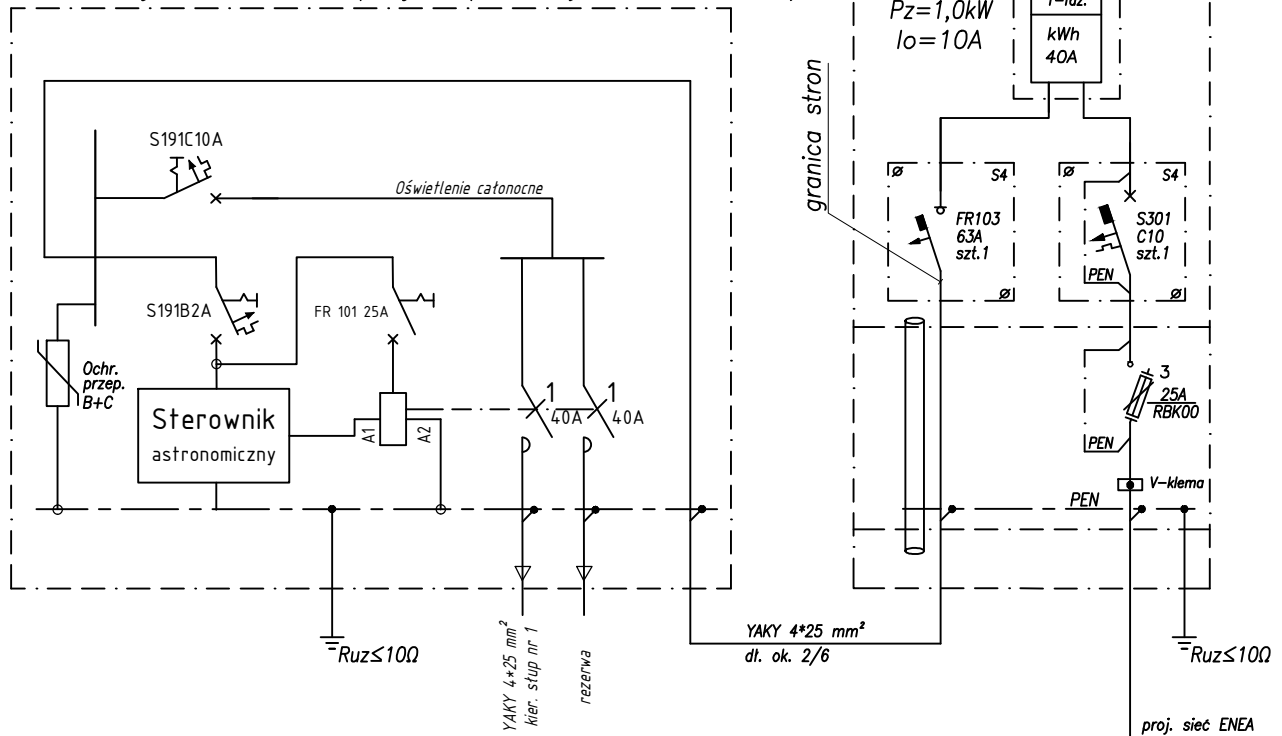


Proj. ZK1x-1P przy słupie nr 12 istn. linii
napowietrznej nN (zakres wykonawstwa ENEA)

Proj. szafka sterująca w sąsiedztwie przejścia (zakres wykonawstwa Inwestor)



Inwestor wykonuje roboty od granicy stron.

System sieci TN-CS. Ochrona przeciwporażeniowa wg. PN-IEC/60364

podstawowa – izolacja robocza kabli i urządzeń , dodatkowa – szybkie samoczynne wyłączenie.

Schemat ideowy rozpatrywać łącznie z projektem zagospodarowania.

Szafę sterowniczą wyposażać we włącznik ręczny, umożliwiający zasterowanie oświetlenia.

Realizować program oświetlenia całonocnego.

Nazwa i adres inwestycji	Porawa bezpieczeństwa ruchu na drodze powiatowej nr 3126Z dz. nr 69, obręb Przybiernowo, jedn. ew. gmina Brojce		
Inwestor	Zarząd Dróg Powiatowych ul. Piłsudskiego 18, 72-300 Gryfice		
Tytuł i skala	Schemat ideowy zasilania szafki oświetleniowej		
Gryfice, maj 2021 r.		Program: ACAD 2008 LT/PL	Nr rys.
Funkcja	Imię i nazwisko	Nr upr.	Podpis
Projektant	Bogusław Rysak	ZAP/0098/PW0E/04	

3