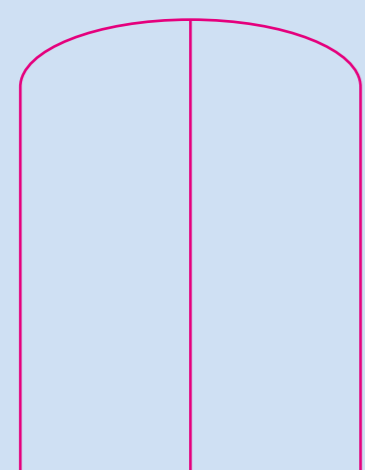
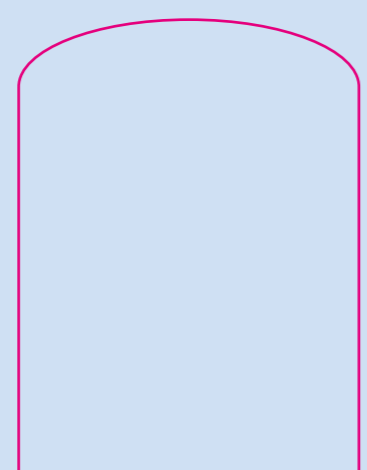


Oczyszczenie



Trawienie



Odprężenie

## Wody z Krynicy-Zdroju

### Jan

#### NATURALNA WODA LECZNICZA:

zalecana jest w chorobach nerek i dróg moczowych, wspomaga leczenie cukrzycy i otyłości, obniża cholesterol we krwi, sprzyja leczeniu parodontozy poprzez płukanie jamy ustnej, w połączeniu z wodą Zuber wspomaga leczenie chorób naczyń obwodowych i miażdżycy.

### Zuber

#### NATURALNA WODA LECZNICZA:

zalecana jest w chorobach układu trawienia, w leczeniu chorób wrzodowych żołądka i dwunastnicy, zwalcza nadkwasotę, zwiększa spalanie tłuszczów, powodując spadek wagi, łagodzi przykre objawy spożycia alkoholu, w połączeniu z wodą Jan wspomaga leczenie chorób naczyń obwodowych i miażdżycy.

### Słotwinka

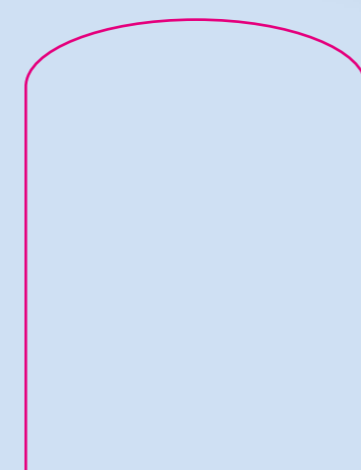
#### NATURALNA WODA LECZNICZA:

zalecana jest w chorobach alergicznych, wspomaga leczenie cukrzycy i otyłości, stosowana w chorobach górnych dróg oddechowych, polecana w stanach stresu i depresji.

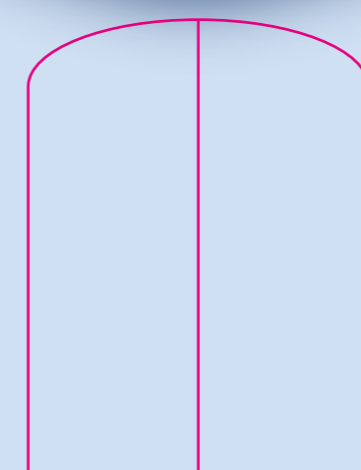
#### Więcej na [krynica.pl](http://krynica.pl)

Zawierają naturalny dwutlenek węgla ze źródła. Analizę fizyko-chemiczną wykonano przez akredytowane laboratorium. Wody posiadają świadectwo, potwierdzające właściwości lecznicze naturalnego surowca leczniczego. Rozlewane ze źródeł w Krynicy-Zdroju.

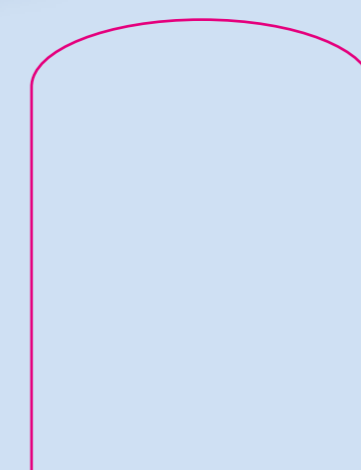
Poj. 6 szt. x 0,5l Pet



Niskonasycona



Wysokonasycona



Niskonasycona

## Wody z Krynicy-Zdroju

### Krynica wysokozmineralizowana

Dzięki bardzo dużej zawartości wapnia, Krynica jest wodą wzmacniającą układ kostny (zapobiega osteoporozie, wpływa na prawidłową krzepliwość krwi i uszczelnia naczynia krwionośne) polecana w stanach uczuleniowych, rekonwalescentom po urazach i złamaniach, osobom starszym, jak również czynnie uprawiającym sport. Zalecana w profilaktyce-Zdrowotnej do codziennego spożycia.

Najlepiej spożyć przed: data podana na etykietach, data jest równocześnie numerem partii produkcyjnej.

Przechowywać w suchym i chłodnym miejscu (zalecana temperatura od 4°C do 20°C). Chronić przed zamrożeniem i promieniami słonecznymi.



Producent:  
Uzdrowisko Krynica-Żegiestów S.A.  
33-380 Krynica-Zdrój, ul. Nowotarskiego 9/4  
Dział Handlowy: tel. 18 473 83 32, 18 471 22 23  
e-mail: [krynica@krynica.pl](mailto:krynica@krynica.pl)

6 szt. x 0,5l Pet