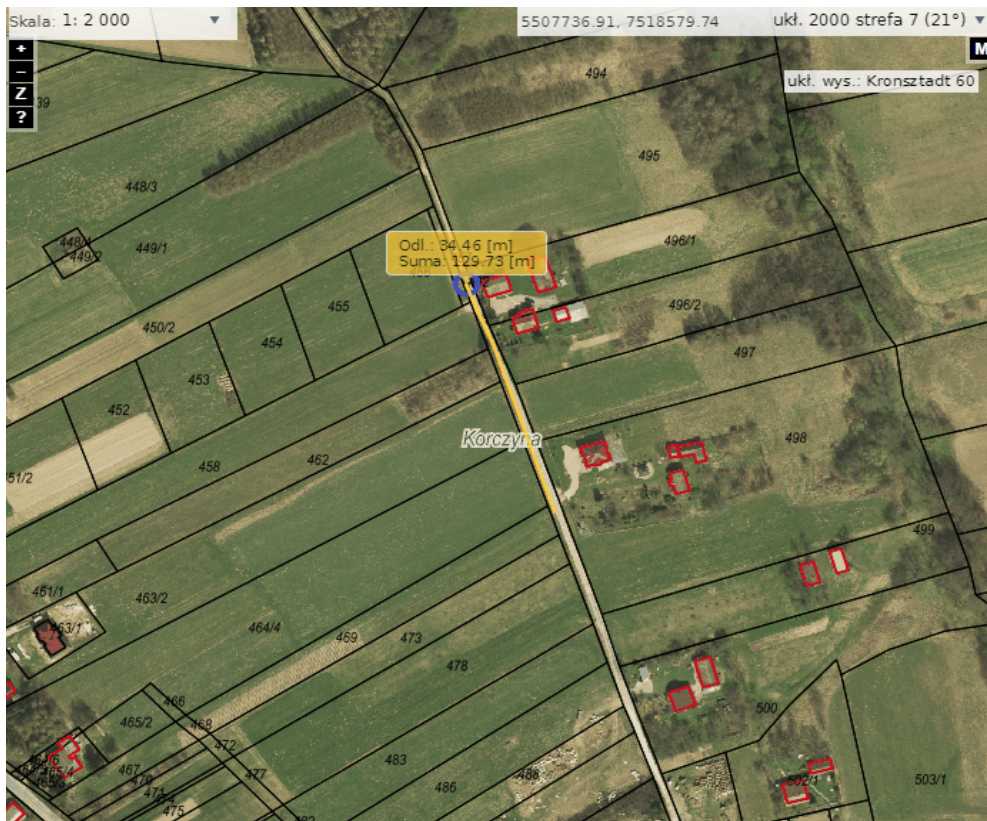


## OPIS PRZEDMIOTU ZAMÓWIENIA

**Wykonanie nawierzchni bitumicznej na drodze gminnej „Na Patrzyka” w m. Korczyzna o długości 130 m.**

Wykonanie nawierzchni bitumicznej na drodze gminnej „Na Patrzyka ” w m. Korczyzna o długości 130 m, na terenie gminy Biecz, w powiecie gorlickim, w województwie małopolskim. Inwestycja obejmuje działkę o nr ewid. 492 w m. Korczyzna stanowiącą działkę drogową, w celu wykonania inwestycji drogowej.



Zakres obejmuje:

1. Wykonanie koryta o głębokości 30 cm na całej szerokości jezdni i chodników , wykonanie mechaniczne w gruncie, 3,80\*130,00 ;
2. Wykonanie podbudowy z kruszyw łamanych, warstwa górna , grubość warstwy po zagęszczeniu 10 cm=12 cm ,
3. Profilowanie i zagęszczanie mechaniczne podłoża pod warstwy konstrukcyjne nawierzchni w gruncie,
4. Wykonanie nawierzchni z mieszanek mineralno-asfaltowych , warstwa wiążąca o grubości po zagęszczeniu 4 cm , , 390 m<sup>2</sup>
5. Wykonanie nawierzchni z mieszanek mineralno-asfaltowych , warstwa ścieralna o grubości po zagęszczeniu 4 cm, 390 m<sup>2</sup>
6. Nawierzchnie z tłuczni kamiennego, warstwa górna , gr. warstwy po uwałowaniu 7 cm=8 cm, 0,50\*130,00\*2.
7. Roboty ziemne wykonane koparkami podsiębiernymi o pojemności łyżki 0,40 m<sup>3</sup> z transportem urobku samochodami samowładowawczymi na odl. 1 km. Udrożnienie rowu odwadniającego; 125\*0,65\*0,85