

Załącznik nr 2.3.1.a – charakterystyka leśnictwa w zakresie pozyskania drewna

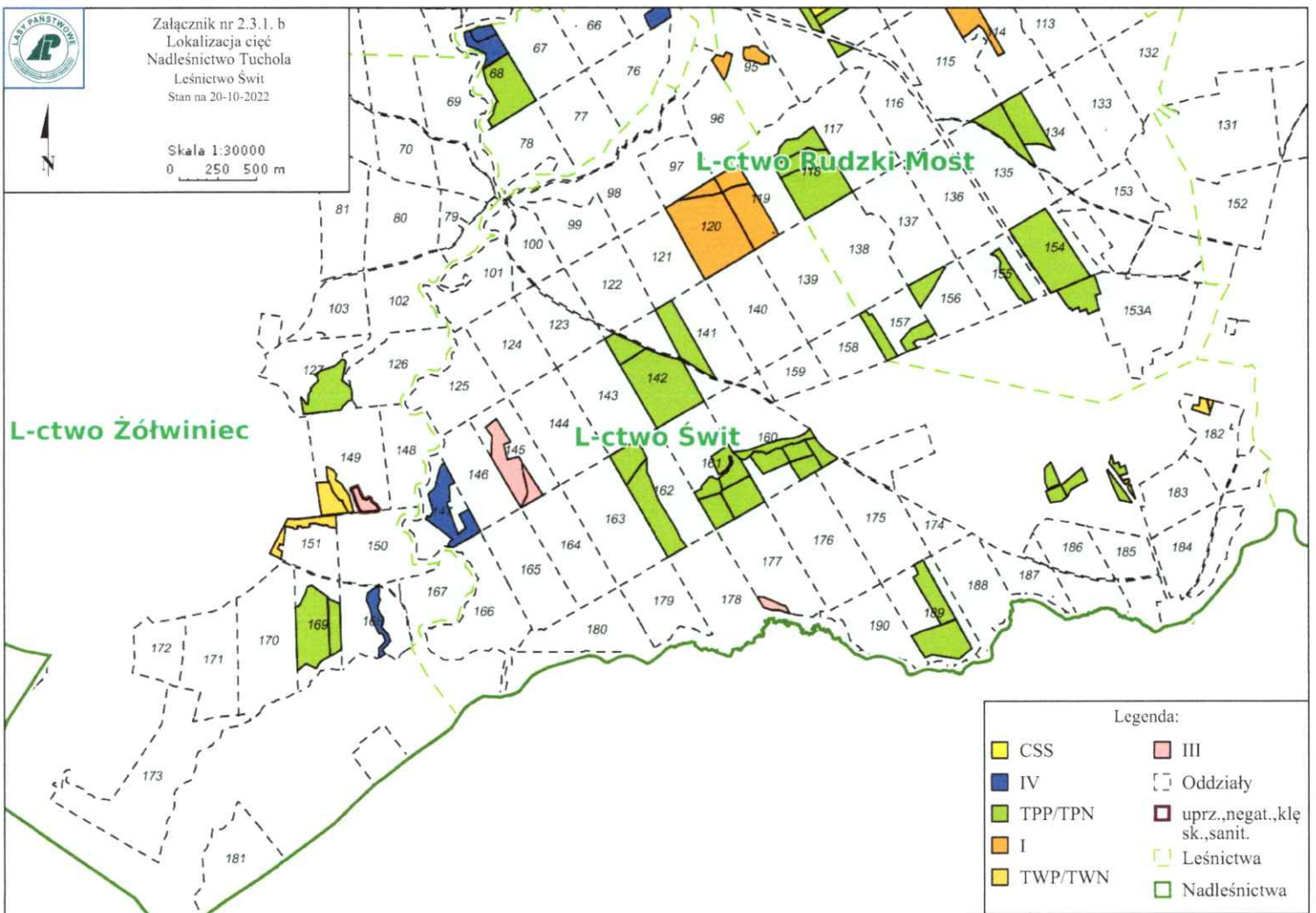
	02. Rudzki Most	03. Skrajna	04. Świt	05. Żalno	06. Żółwiniec	07. Żółwiniec Szkoła	08. Jezioro	09. Kiepiński Most	10. Piaszysko	12. Szczuczyn	13. Wzrosowicko	14. Wymysłów	15. Wypalanki
1	Udział (m3) drewna iglastego [%]	98	99	97	33	55	98	99	99	99	97	99	98
2	Udział (m3) drewna optymalnego do pozyskania w technologii maszynowej [%]	81	97	83		27	59	91	84	87	83	89	88
3	Udział (m3) rebrni piewszych w cieciach rebrnych ogdlem [%]	66	79	67			67	79	73	85	100	100	100
4	Udział (m3) drewna pozyskiwanego z pozycji ze wspdczynikiem > 1 [%]	6	0	0	64	0	0	0	44	0	40	0	0
5	Udział (m3) drewna zerwanego ze wspdczynikiem > 1 [%]	0	10	0	64	0	0	0	0	0	0	0	0
6	Udział (m3) drewna kodowanego (WK) iglastego w drewnie W iglastym [%]	58	34	56		38	42	63	42	90	36	33	84
7	Udział (m3) S2 krótkiego (ponizej 1,5 mb) w S2 [%]	0	0	0	0	0	0	0	0	0	0	0	0



Załącznik nr 2.3.1. b
Lokalizacja cięć
Nadleśnictwo Tuchola
Leśnictwo Świt
Stan na 20-10-2022



Skala 1:30000
0 250 500 m

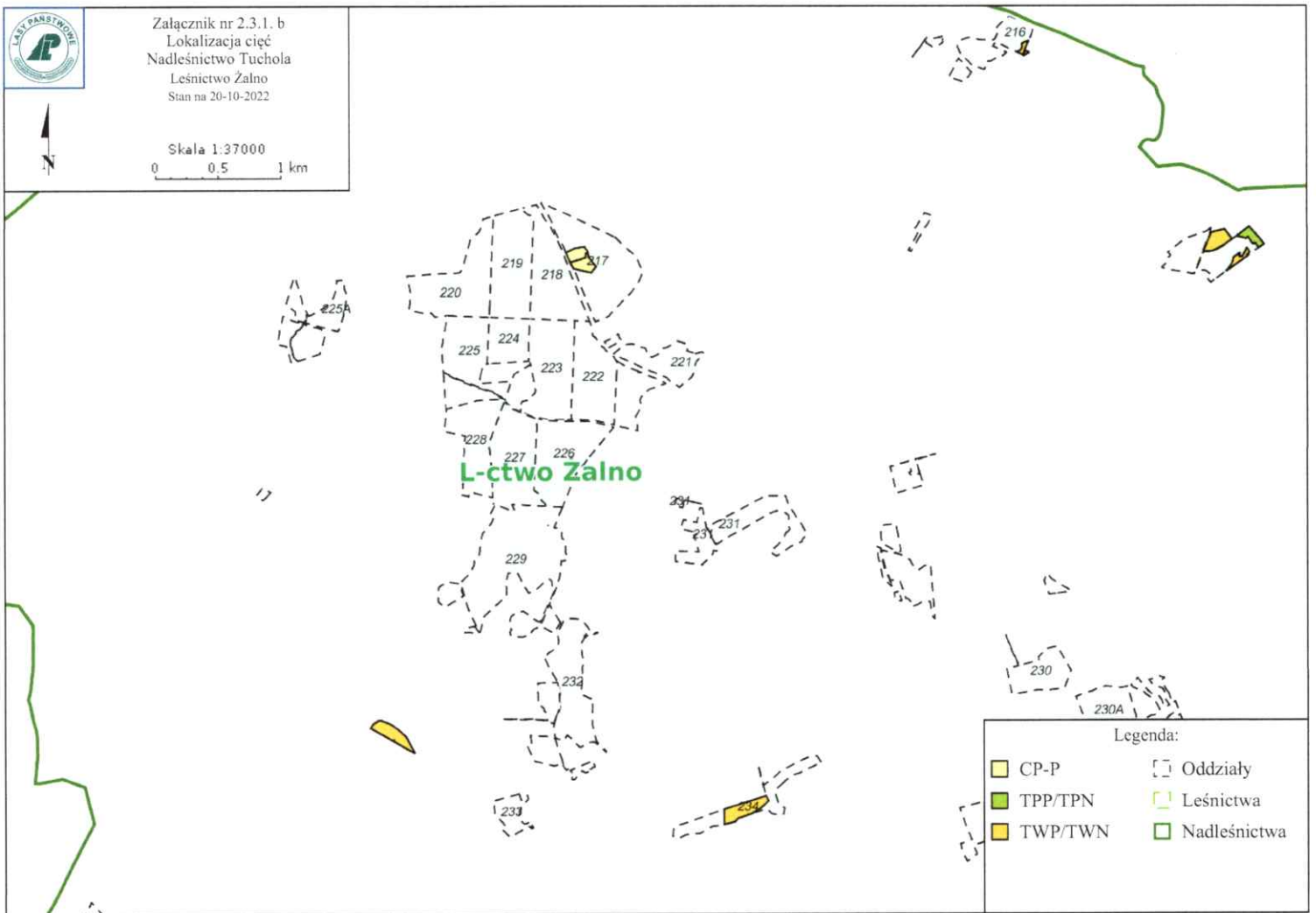




Załącznik nr 2.3.1. b
Lokalizacja cięć
Nadleśnictwo Tuchola
Leśnictwo Żalno
Stan na 20-10-2022



Skala 1:37000
0 0.5 1 km



Legenda:

- | | |
|---------|--------------|
| CP-P | Oddziały |
| TPP/TPN | Leśnictwa |
| TWP/TWN | Nadleśnictwa |



Załącznik nr 2.3.1. b
Lokalizacja cięć
Nadleśnictwo Tuchola
Leśnictwo Żółwiniec
Stan na 20-10-2022



Skala 1:33000
0 250 500 m

L-ctwo Żółwiniec



Legenda:

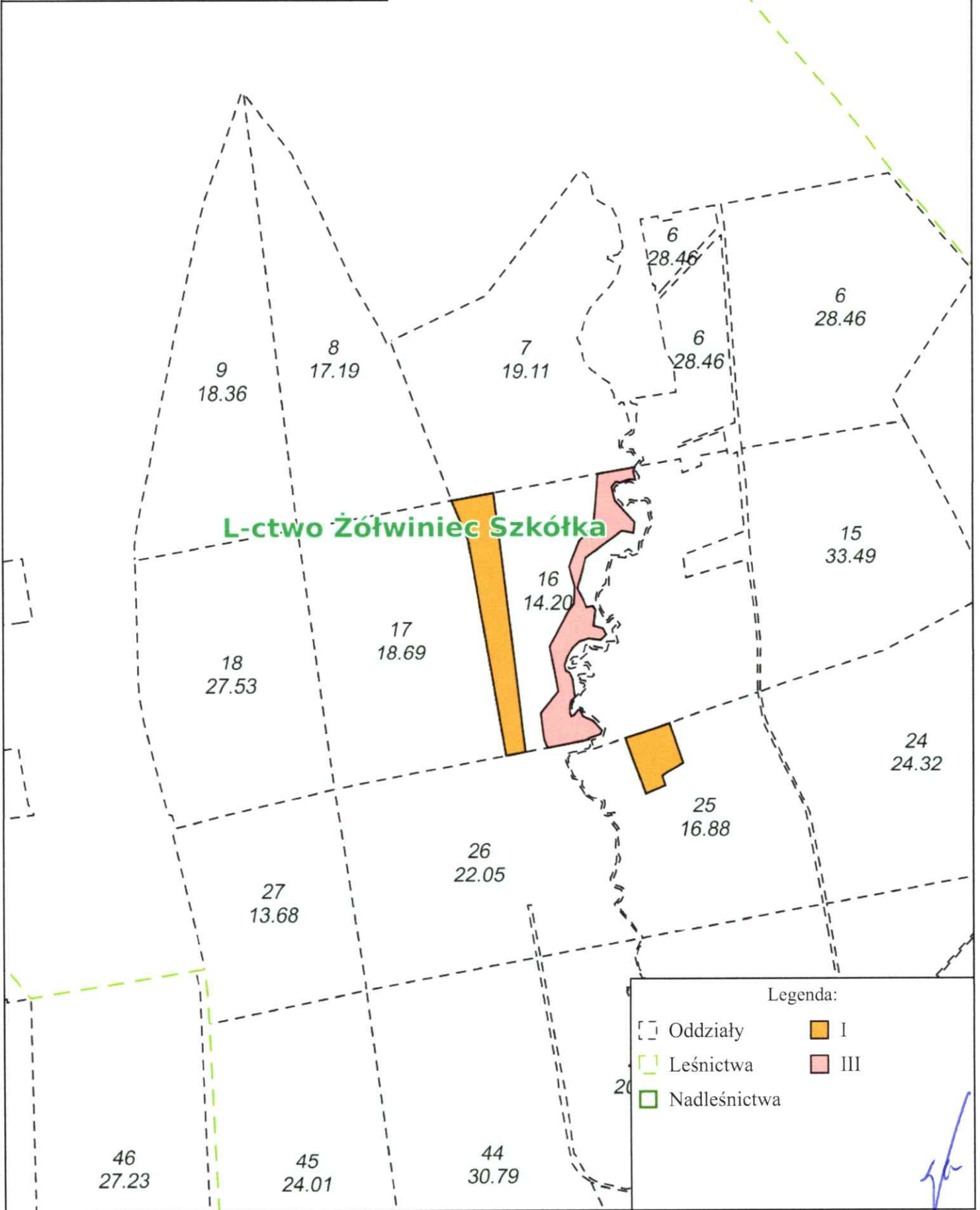
- | | |
|---------|--------------------------------|
| IV | Oddziały |
| TPP/TPN | uprz.,negat.,kle
sk.,sanit. |
| TWP/TWN | Leśnictwa |
| III | Nadleśnictwa |



Załącznik 2.3.1.b
Lokalizacja cięć
Nadleśnictwo Tuchola
Leśnictwo Żółwiniec Szkółka
Stan na 20-10-2022



Skala 1:10000
0 50 100 m



Legenda:

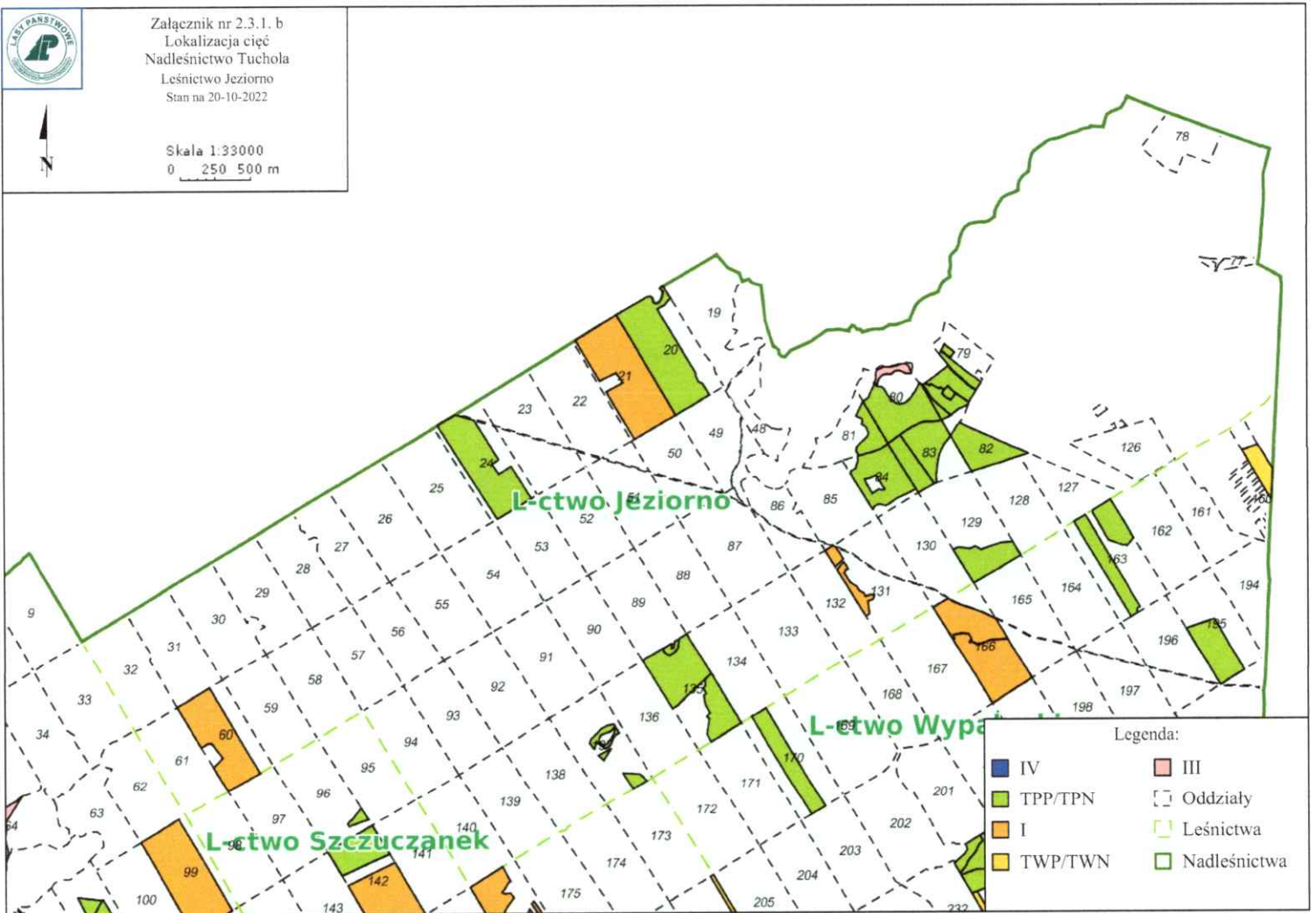
- Oddziały
- Leśnictwa
- Nadleśnictwa
- I
- III



Załącznik nr 2.3.1. b
Lokalizacja cięć
Nadleśnictwo Tuchola
Leśnictwo Jeziorno
Stan na 20-10-2022



Skala 1:33000
0 250 500 m

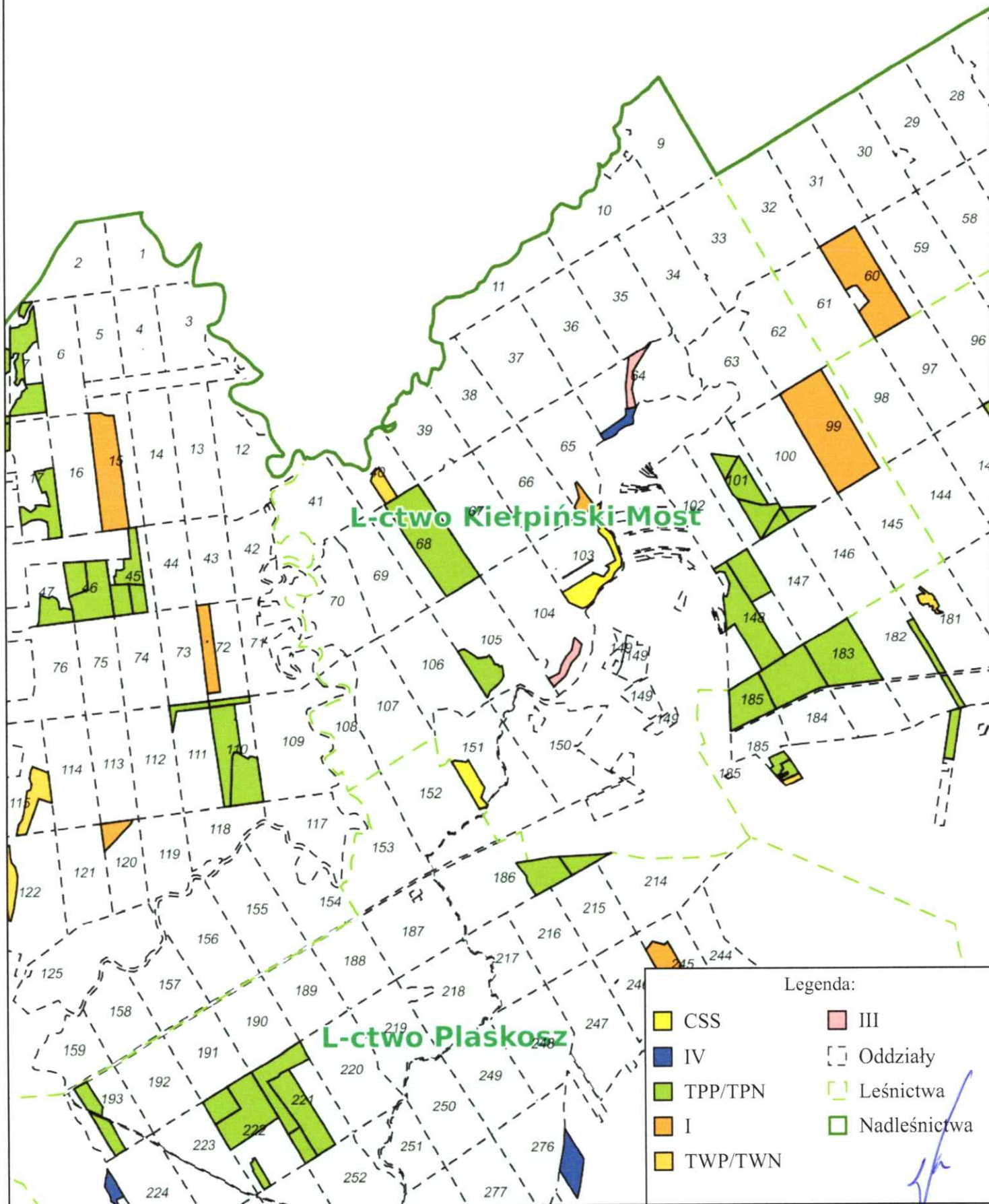




Załącznik nr 2.3.1. b
Lokalizacja cięć
Nadleśnictwo Tuchola
Leśnictwo Kiełpiński Most
Stan na 20-10-2022



Skala 1:33000
0 250 500 m



Legenda:

- CSS
- IV
- TPP/TPN
- I
- TWP/TWN

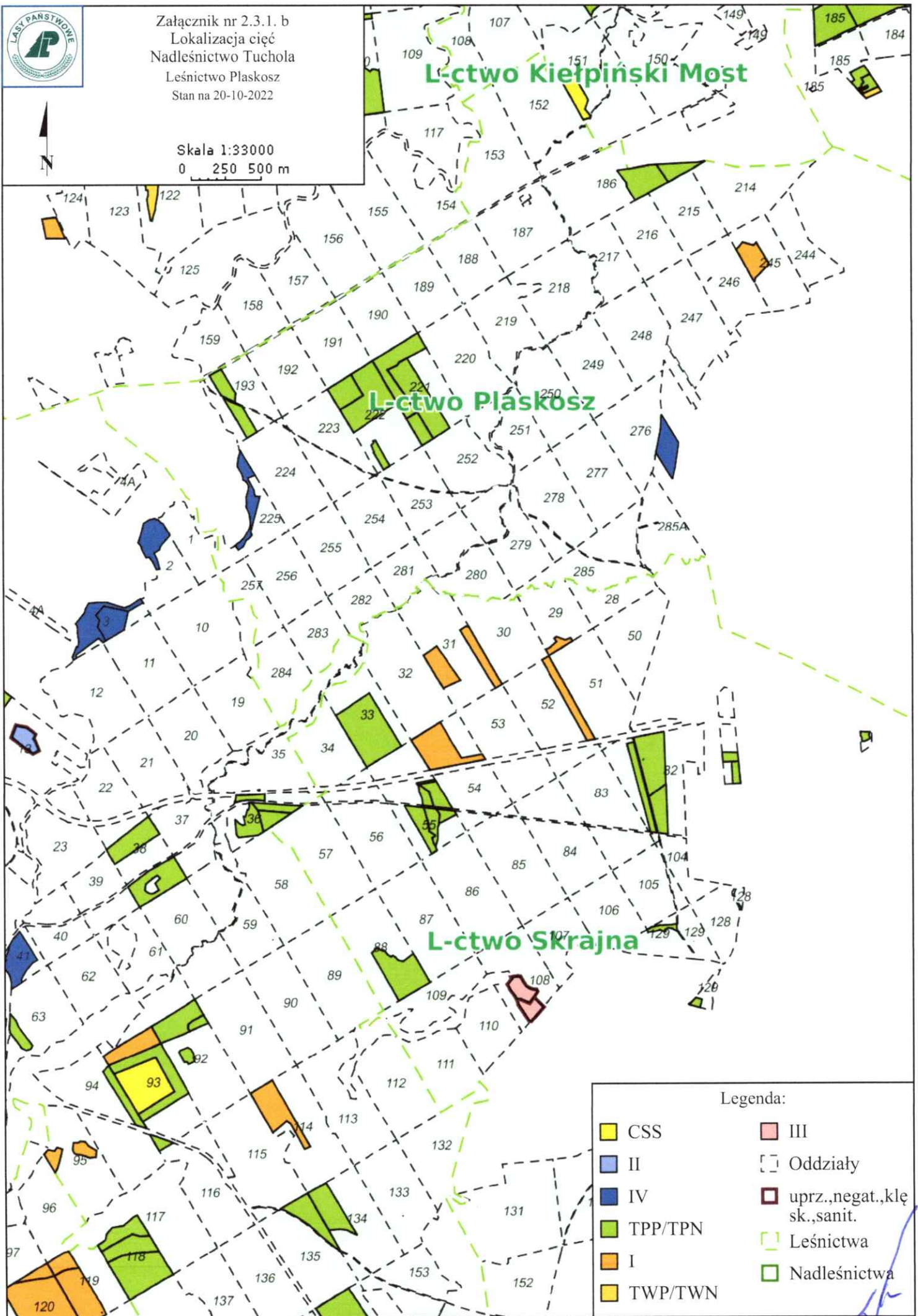
- III
- Oddziały
- Leśnictwa
- Nadleśnictwa



Załącznik nr 2.3.1. b
Lokalizacja cięć
Nadleśnictwo Tuchola
Leśnictwo Płaskosz
Stan na 20-10-2022



Skala 1:33000
0 250 500 m



Legenda:

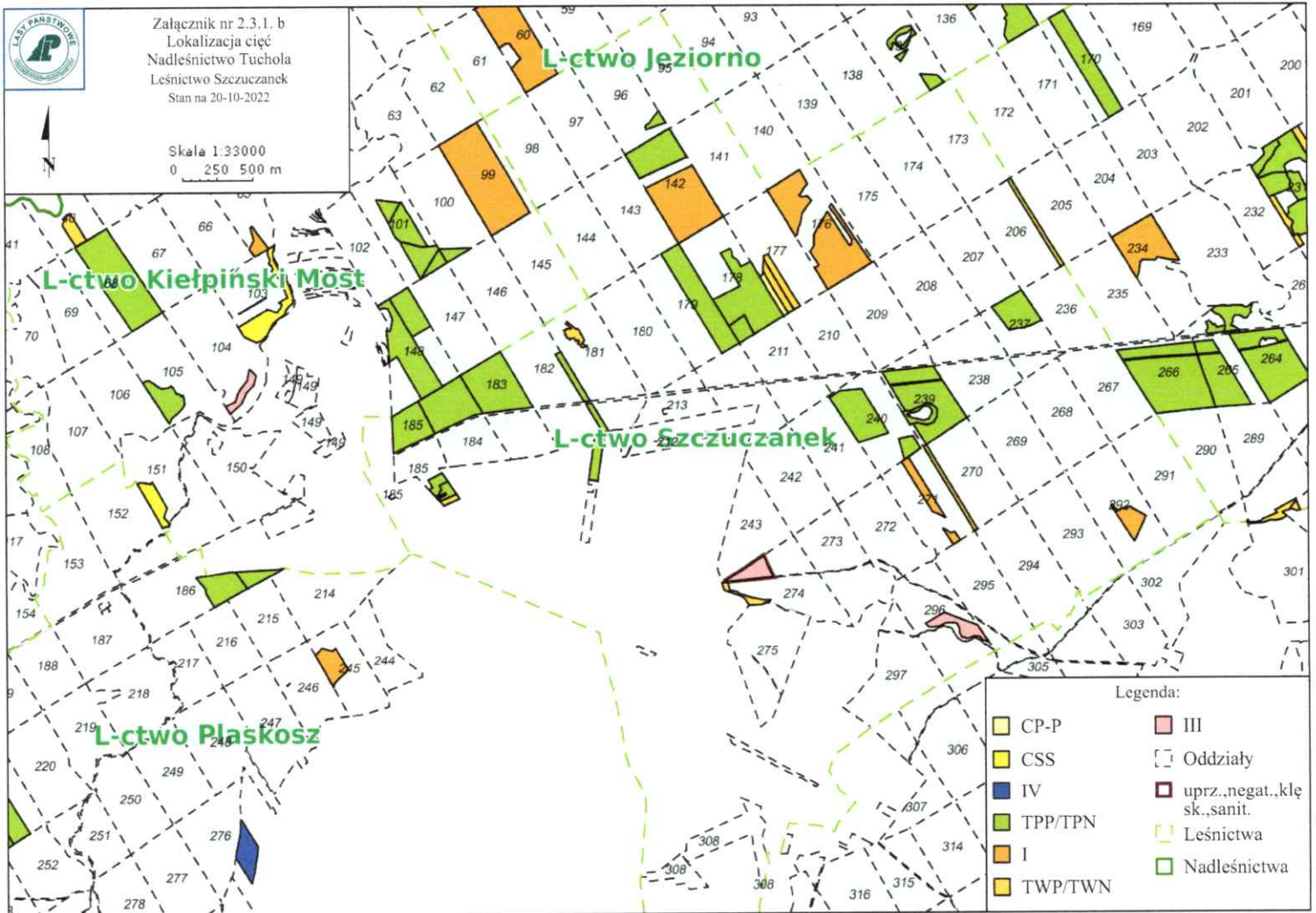
- CSS
- II
- IV
- TPP/TPN
- I
- TWP/TWN

- III
- Oddziały
- uprz.,negat.,kle sk.,sanit.
- Leśnictwa
- Nadleśnictwa



Załącznik nr 2.3.1. b
Lokalizacja cięć
Nadleśnictwo Tuchola
Leśnictwo Szczuczanek
Stan na 20-10-2022

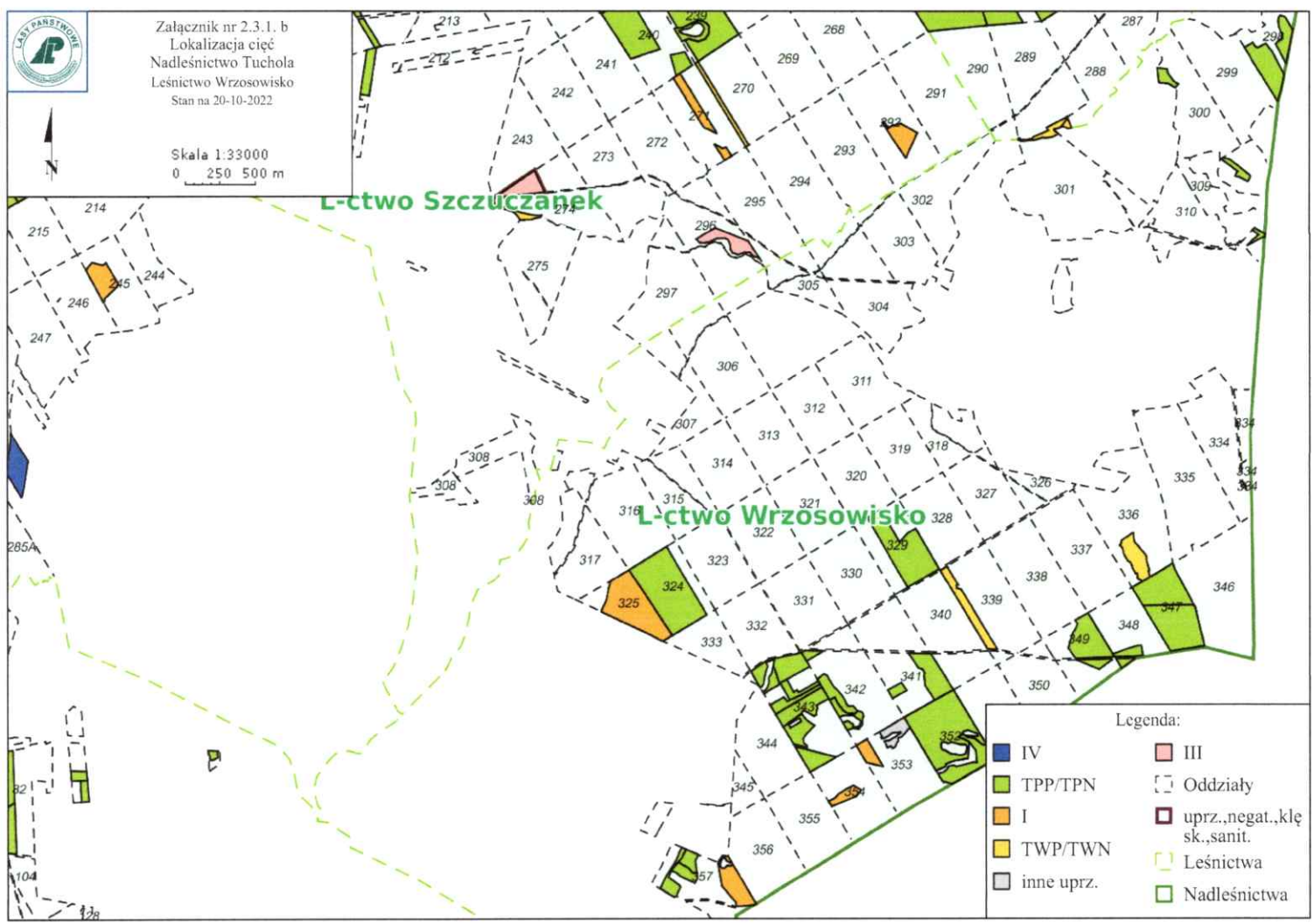
Skala 1:33000
0 250 500 m





Załącznik nr 2.3.1. b
Lokalizacja cięć
Nadleśnictwo Tuchola
Leśnictwo Wrzosowisko
Stan na 20-10-2022

Skala 1:33000
0 250 500 m

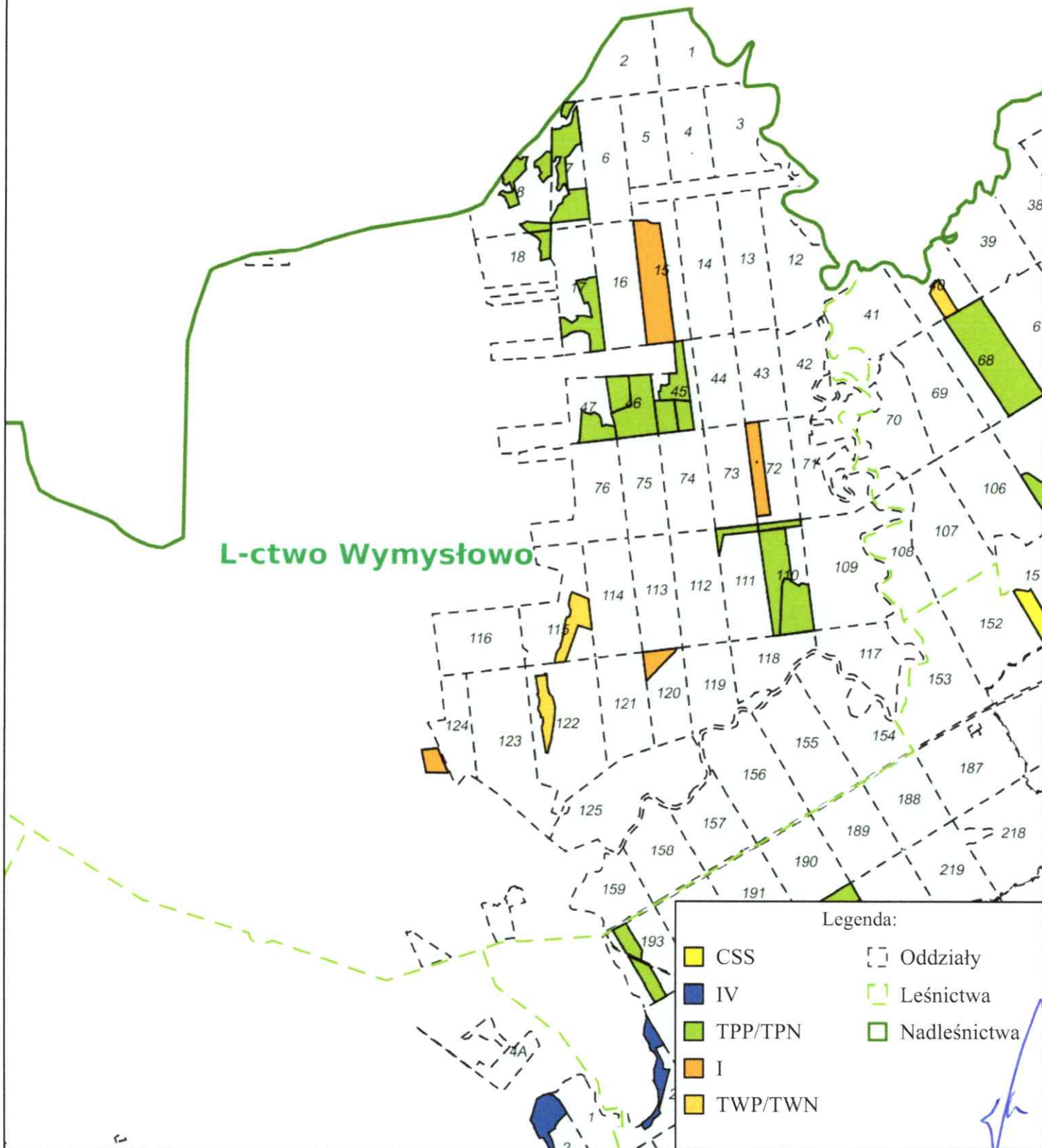




Załącznik nr 2.3.1. b
Lokalizacja cięć
Nadleśnictwo Tuchola
Leśnictwo Wymysłowo
Stan na 20-10-2022



Skala 1:33000
0 250 500 m



Legenda:

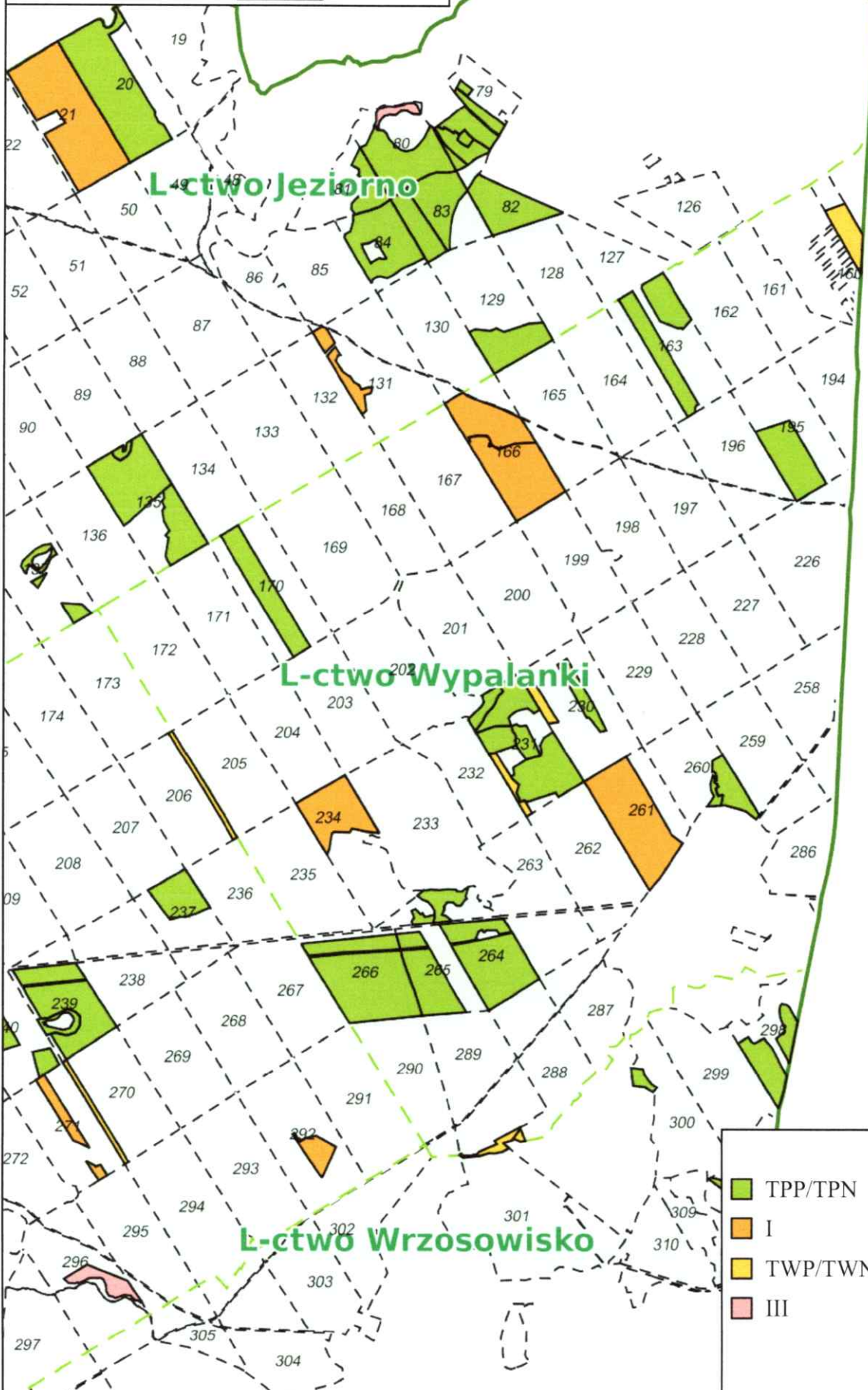
- | | |
|---------|--------------|
| CSS | Oddziały |
| IV | Leśnictwa |
| TPP/TPN | Nadleśnictwa |
| I | |
| TWP/TWN | |



Załącznik nr 2.3.1. b
Lokalizacja cięć
Nadleśnictwo Tuchola
Leśnictwo Wypalanki
Stan na 20-10-2022



Skala 1:33000
0 250 500 m



Legenda:

- TPP/TPN
- I
- TWP/TWN
- III
- Oddziały
- Leśnictwa
- Nadleśnictwa