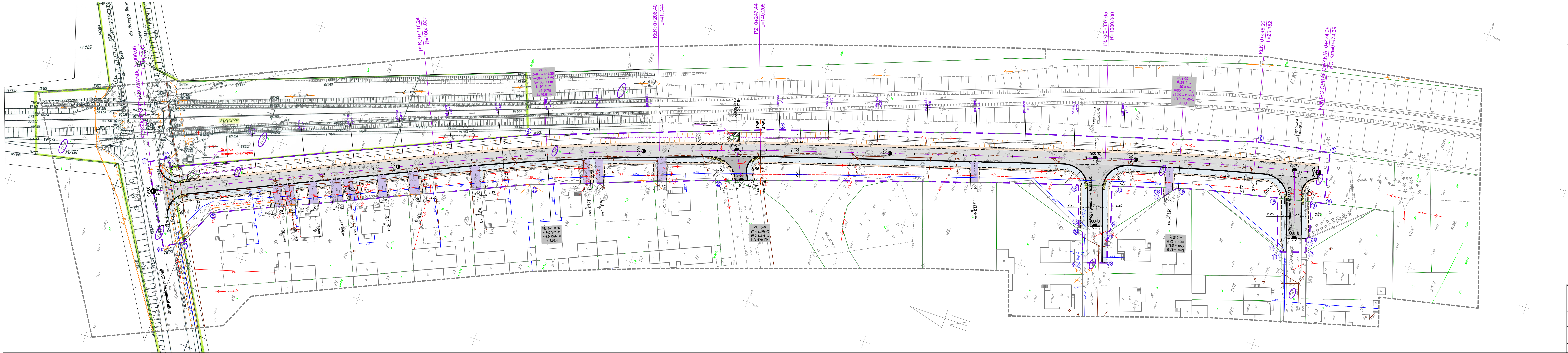


Projekt Zagospodarowania Terenu
skala 1:500

Budowa ul. Przytorowej w Dąbrowie Białostockiej



- LEGENDA:**
- Istniejące granice działek
 - Granica projektowanego pasa drogowego ul. Przytorowej
 - Działki objęte wnioskiem - będące istniejącym i projektowanym pasem drogowym

- Projektowane:**
- Nawierzchnia ul. Przytorowej - KR2
 - Nawierzchnia dróg bocznych - KR2
 - Nawierzchnia zjazdu publicznego
 - Nawierzchnia pobocza z kruszywa stab. mechanicznie
 - Nawierzchnia chodnika - płytki betonowa 35x35x5cm
 - Nawierzchnia zjazdu indywidualnego - kostka brukowa
 - Zieleniec
 - Umoocnienie skarp
 - Rampa dla pieszych z płytek o fakturze rozpoznawalnej przez osoby niewidome
 - Krawężnik żelny
 - Krawężnik betonowy 15x30cm
 - Krawężnik betonowy 15x22cm - najazdowy
 - Orzeźba betonowa 6x20cm
 - Palisada z orzeźba betonowego 8x30cm
 - Rury osłonowe - dwudzielna typu A 120 PS
 - Drenaż odpadowo-infiltracyjny
 - Studnia chłonna z osadnikiem
- Istniejące:**
- Napowietrzne linie energetyczne
 - Napowietrzne linie telekomunikacyjne
 - Kanalizacja sanitarna
 - Słup oświetleniowy
 - Sieć wodociągowa

		Pracownia Projektowa KOMI Sp. z o.o. 15-274 Białystok, ul. Waszyngtona 24, m. 197 www.komi.pl biuro@komi.pl biurokomi.net.pl tel./fax 85 74 20 117, tel. 85 831 09 09	
Nazwa rysunku:	PROJEKT ZAGOSPODAROWANIA TERENU	Skala:	1:500
Inwestor:	Gmina Dąbrowa Białostocka ul. Solidarności 1, 16-200 Dąbrowa Białostocka	Data:	VII.2018
Objekt:	ul. Przytorowa w Dąbrowie Białostockiej	Nr rysunku:	2
Stadium:	PW		
Projektant:	mgr inż. Adam Kalinowski		
Wzrost:	mgr inż. Maciej Samojłowicz		