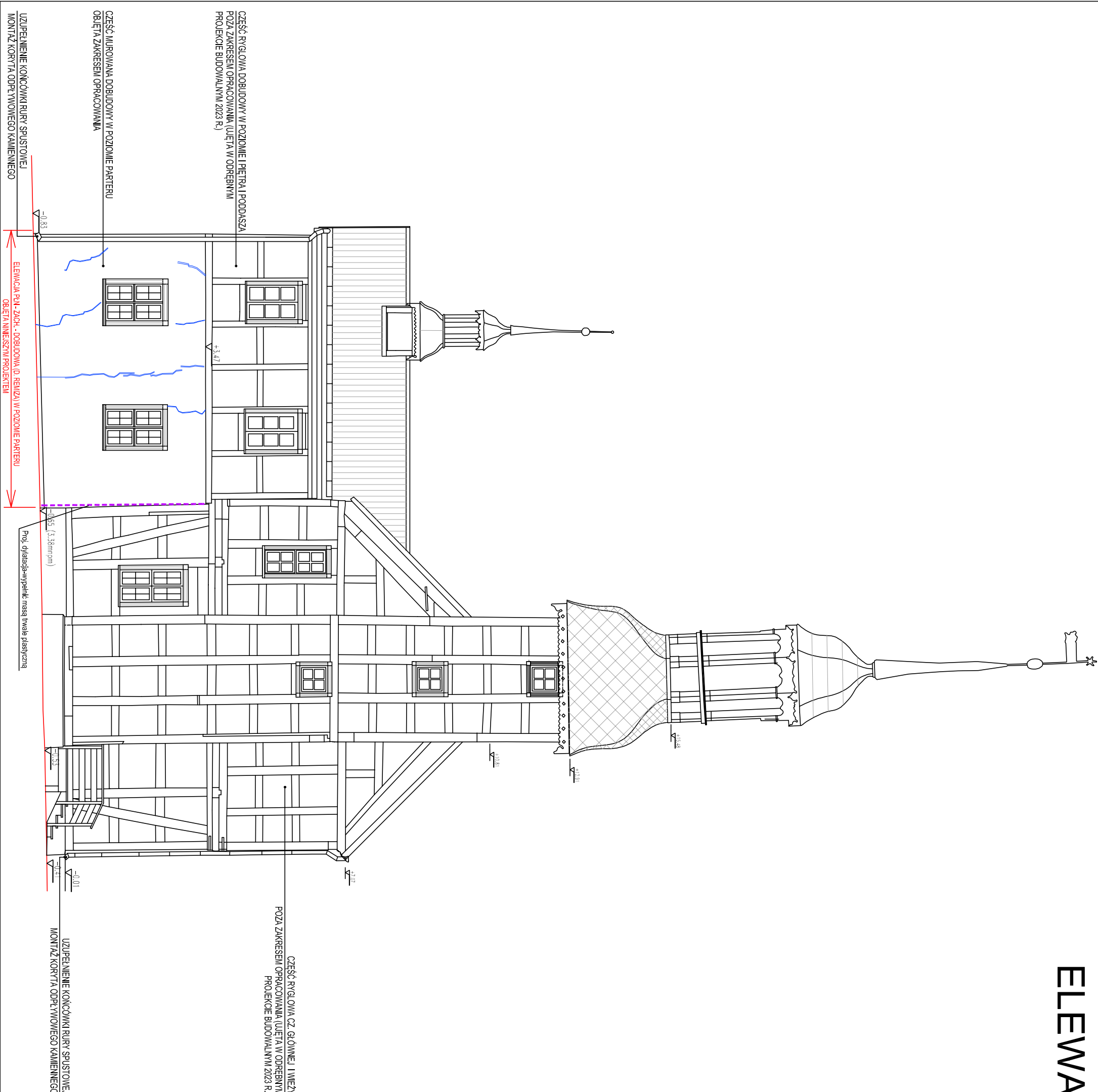


# ELEWACJA PŁN - ZACH. 1:100



## UWAGI:

- PROJ. REMONT I KONSERWACJA POMIĘRZCHNI TYKOWANEJ CZĘŚĆ PARTERU DOBUDOWY: - OCZYSZCZENIE Z NAWARSZTWEŃ MALARSKICH, DEZYNFEKCJA, NAPRAWA USZKODZEŃ, UZUPEŁNIENIE UBYTKÓW I WZMOCNIENIE TYNKU, MALOWANIE FARBĄ MINERALNĄ, MAT ZŁO-KRZEMIANOWĄ, W KOŁORZE STAREJ BIELI PO UPRIEDNIM ZAGRUNTOWANIU TYNKU
- NAPRAWA I WZMOCNIENIE ŚCIAN POPRZESZSZCIE PEKNIĘĆ KONSTRUKCYJNYCH
- BIEŻĄCA KONSERWACJA ELEMENTÓW DREWNIANYCH KONSTRUKCJI RYGLOWEJ ORAZ PÓŁ TYKOWANYCH POMIĘDZY KONSTRUKCJA RYGLOWĄ - POZA ZAKRESEM OPRACOWANIA (ETAP REALIZACJI)
- WYMIANA STOLARKI OKIENNEJ ORAZ BIEŻĄCA KONSERWACJA STOLARKI DRZWIOWEJ (ATRAPY) POZA ZAKRESEM OPRACOWANIA (ETAP REALIZACJI)
- POKRYCIE DACHU ORAZ POKRYCIE HELMU WIEŻY - POZA ZAKRESEM OPRACOWANIA



- ISTN. PEKNIĘCIA KONSTRUKCYJNE ŚCIAN ZEWNĘTRZNYCH MUROWANYCH DOBUDOWY W POZIOMLI PARTERU - NAPRAWA W II ETAPIE REMONTU ELEWACJI

## ELEWACJA PŁN – ZACH.

<b>PPKZ</b>	
PRACOWNIA PROJEKTOWA KONSERWACJI ZABYTKÓW	
spółka z o.o.	
ul. Zielonogórska 35, 71-084 SZCZECIN, tel 4530850.	
e-mail ppszczecin@post.pl	
Rok założenia: 1991	

TREŚĆ: REMONT ZABYTKOWEGO RATUSZA W NOWYM WARPNE W ZAKRESIE REMONTU ELEWACJI CZĘŚCI POŁOŻONEJ OBIEKTU		NR ZLEC.: Z-02.2024.10
72-022 NOWE WARPNO, PL. ZWYCIEŚTWA 1, DZ. NR 961, OBR. NOWE WARPNO		DATA: 04.2024
PROJEKT ARCHITEKTONICZNO – BUDOWLANY		SKALA: 1:100
PROJEKTANT: mgr inż. arch. Barbara Garmczarz		
OPRACOWAŁ: tech. Zbigniew Smolinski		
SPRAWDZIŁ: mgr inż. arch. Lesław Herman		
NR RYS.: 7.		