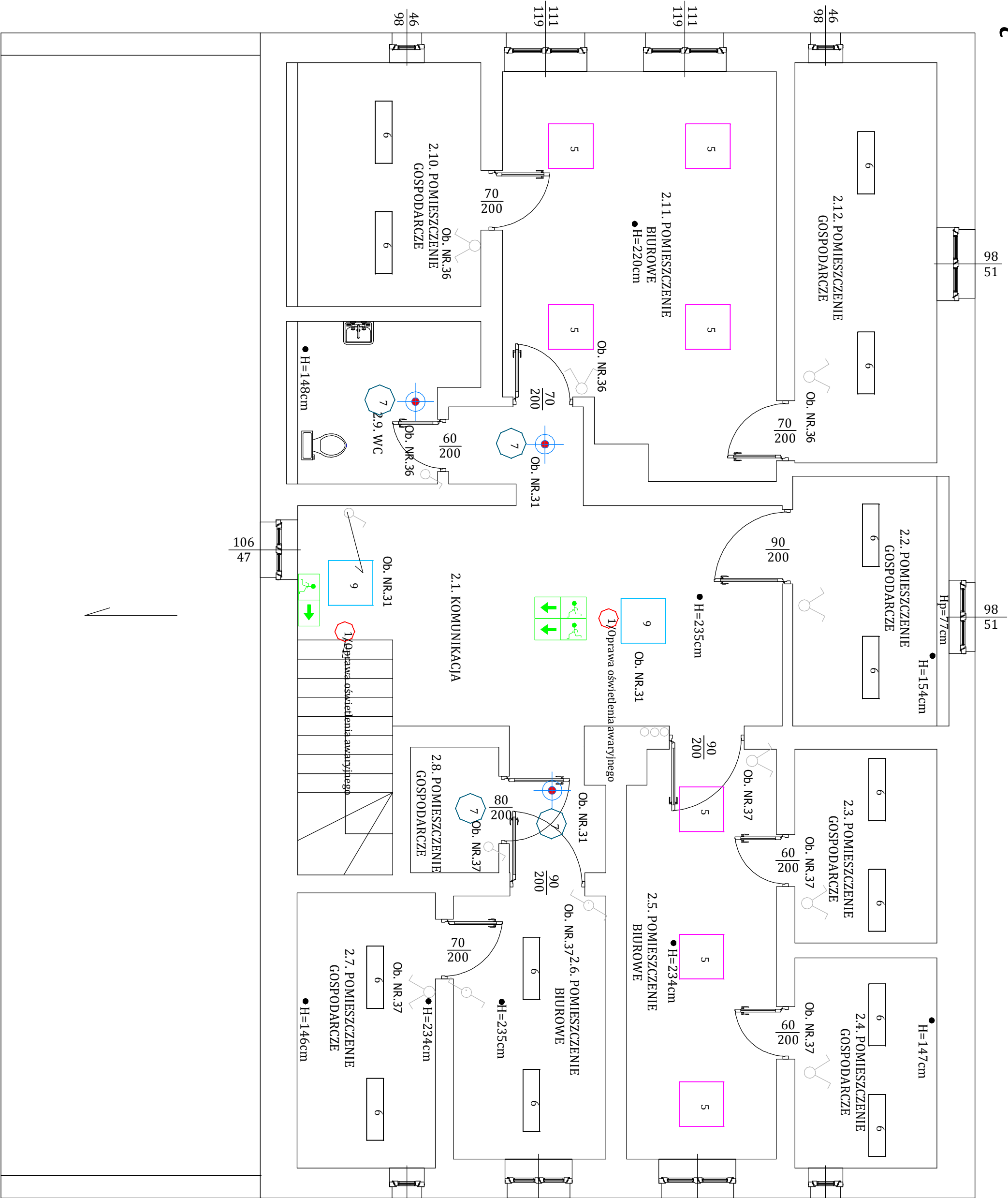


# II PIĘTRO



## LEGENDA

- |    |   |
|----|---|
| 1  | PXF CENTRALED NT opt. otwarta 3W                    |
| 2  | PXF Presto AS 1x80W                                 |
| 3  | PXF PX1798528 LATTE NEW LED 1590 4000K PX1798528    |
| 4  | PXF PX2040193 FIBRA LED IP66 1272mm 2x 4000K        |
| 5  | PXF PX2070164 PARABOLIC LED NT 600X600 2X 4000K     |
| 6  | PXF PX2250122 MONZA LED OPAL 830MM 4000K PX2250122  |
| 7  | PXF PX3000213 MODENA LED 24W 4000K PX3000213        |
| 8  | PXF PX3000241 MODENA LED 18W 4000K PX3000241        |
| 9  | PXF PX3751119 UNI LED OPAL 596X596 4000K PX3751119  |
| 10 | PXF PX4030164 POP LED NT 1300x250MM 4000K PX4030164 |

- 7 \*  
Oprawa ewakuacyjna Cronus 18xLED z modułem awaryjnym 2h jednostronna. Piktogramy dobrane odpowiednio do miejsca rozmieszczenia opraw ewakuacyjnych

- 3 \*  
Oprawa ewakuacyjna Cronus 18xLED z modułem awaryjnym 2h dwustronna. Piktogramy dobrane odpowiednio do miejsca rozmieszczenia opraw ewakuacyjnych

- PIR  
Mikrofalowy czujnik ruchu OR-CR-240 ORNO 230V IP20



Pracownia Projektowa			
"KONSTRUKTOR" siedziba: ul. Wojska Polskiego 5, 58-160 Świebodzice			
biuro: ul. Broniewskiego 1B, 58-309 Wałbrzych			
Projektant:	Rafał Czedowicz	IAN-VI-FI3227/87	Data: 03.2016r.
Asystent:		DOS/IE/1495/01	
Temat:	TERNOMODERNIZACJA BUDYNKU SZKOŁY ZESPÓŁU PLACÓWEK RESOCALIZACYJNYCH		
Investor:	UL. NOWA KOLONIA 3, 58-320 WAŁMIL		
	STAROSTWO POWIATOWE W WAŁBRZYCHU		
	Al. Wolności 20-24, 58-300 WAŁBRZYCH		
Tytuł rys.:	Rzut II piętro – instalacja oświetleniowa		
Zastrzegam wszelkie prawa autorskie z listywy a prawa autorstwa. Rysunek niniejszy nie może być w całości lub w części przenoszony, uściślony lub oddany komunię, bez planu i opisu rysunku.			

Zgodnie z treścią art. 29 ust. 3 Ustawy Prawo Zamówień Publicznych projekt realizuje konkretny ciąg technologiczny, więc dopuszcza się stosowanie urządzeń "równoważnych" co do ich celów i porównań, a wszelkie nazwy firmowe urządzeń i wyrobów użyte w dokumentacji projektowej powinny być traktowane jako definicje standardu, a nie jako konkretne nazwy firmowe tych urządzeń i wyrobów zastosowanych w dokumentacji.