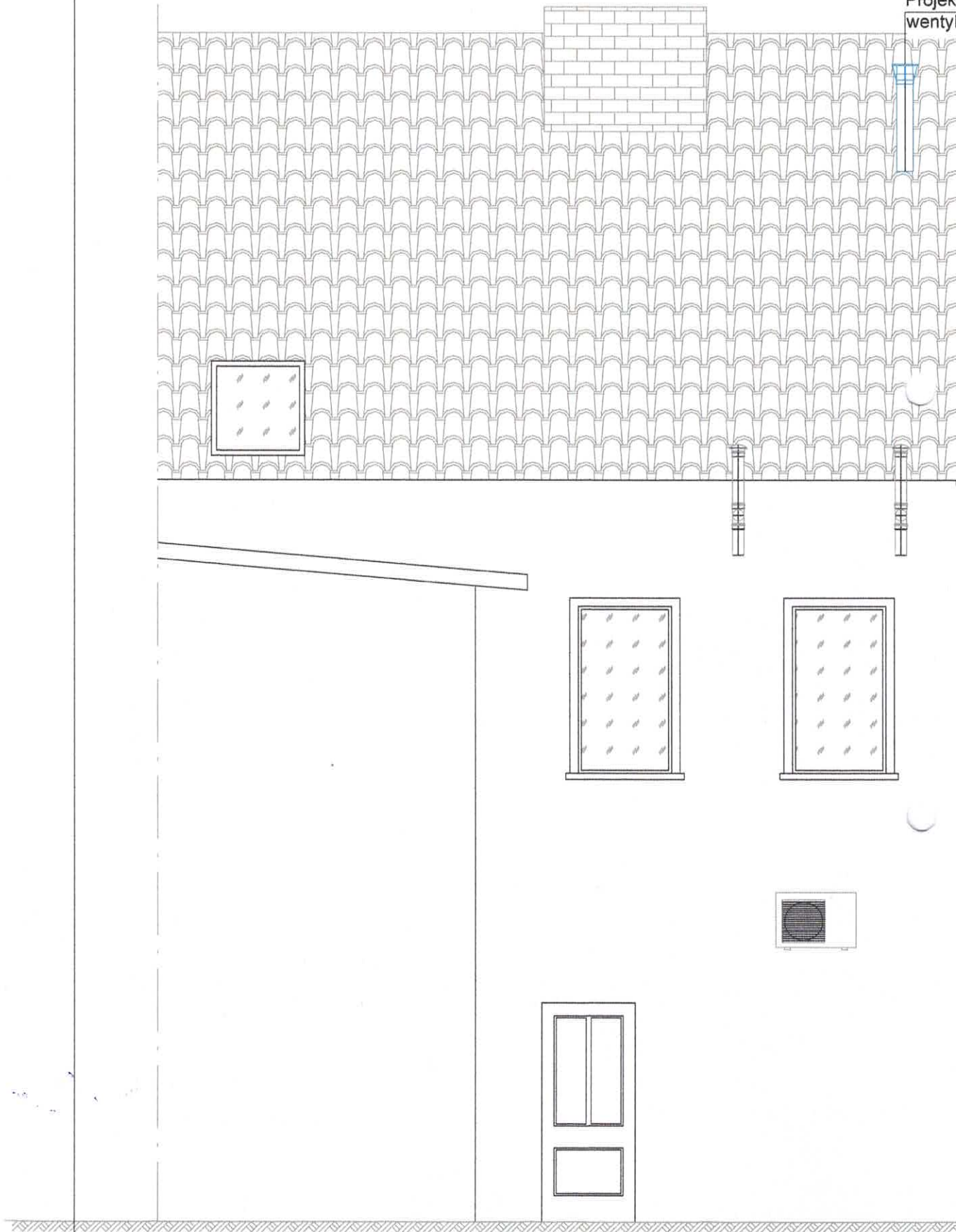
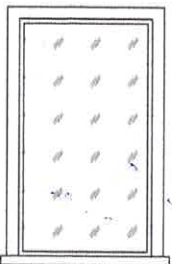
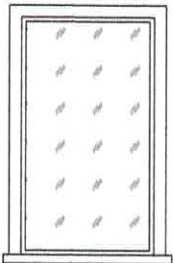
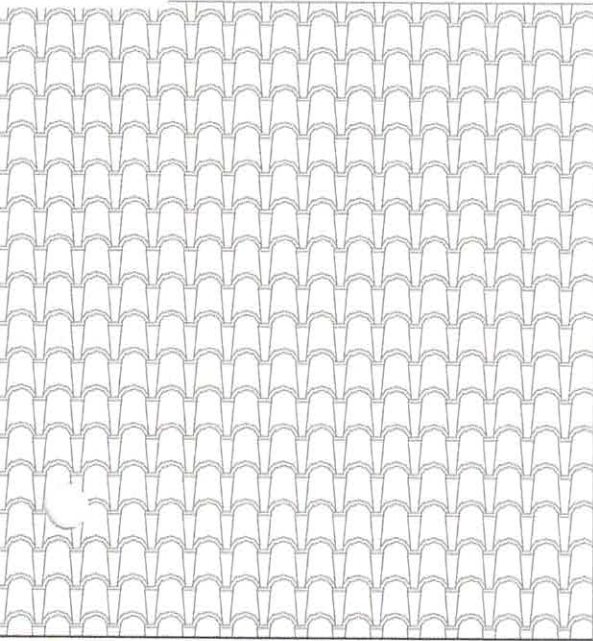


INWESTOR	Gmina Wschowa Rynek 1 67-400 Wschowa		
FAZA	PROJEKT ARCHITEKTONICZNO-BUDOWLANY	NR RYSUNKU	PAB2
TYTUŁ PROJEKTU Przebudowa instalacji wentylacyjnej wywiewnej w lokalu mieszkalnym			
ADRES BUDOWY Obręb ewidencyjny: Wschowa 1 dz. nr 988/1, ul. Niepodległości 9/5			
TYTUŁ RYSUNKU Rzut dachu			
PROJEKTANT:	IMIĘ I NAZWISKO mgr inż. Bartosz Guś	NR UPRAWNIEŃ WKP/0142/POOS/10 w zakresie inżynierii w zakresie wsk. inżynierii i urządzeń elektrycznych, wentylacyjnych, gazowych, wodociągowych i kanalizacyjnych	PODPIS
			SKALA 1:50
			DATA 5.04.2024r

Projek
wentyl



na wywiewka
na Ø160mm



INWESTOR	Gmina Wschowa Rynek 1 67-400 Wschowa		
FAZA	PROJEKT ARCHITEKTONICZNO-BUDOWLANY	NR RYSUNKU	PAB3
TYTUŁ PROJEKTU Przebudowa instalacji wentylacyjnej wywiewnej w lokalu mieszkalnym			
ADRES BUDOWY Obręb ewidencyjny: Wschowa 1 dz. nr 988/1, ul. Niepodległości 9/5			
TYTUŁ RYSUNKU Elewacja budynku			
PROJEKTANT.	IMIE I NAZWISKO mgr inż. Bartosz Guś	NR UPRAWNIENI WKP/0142/PO06/10 <small>w sferze inżynierii w zakresie inż. instalacji i urządzeń obsługujących wentylacyjnych, gazowych, wodociągowych i kanalizacyjnych</small>	PODPIS
			SKALA 1:50
			DATA 5.04.2024r