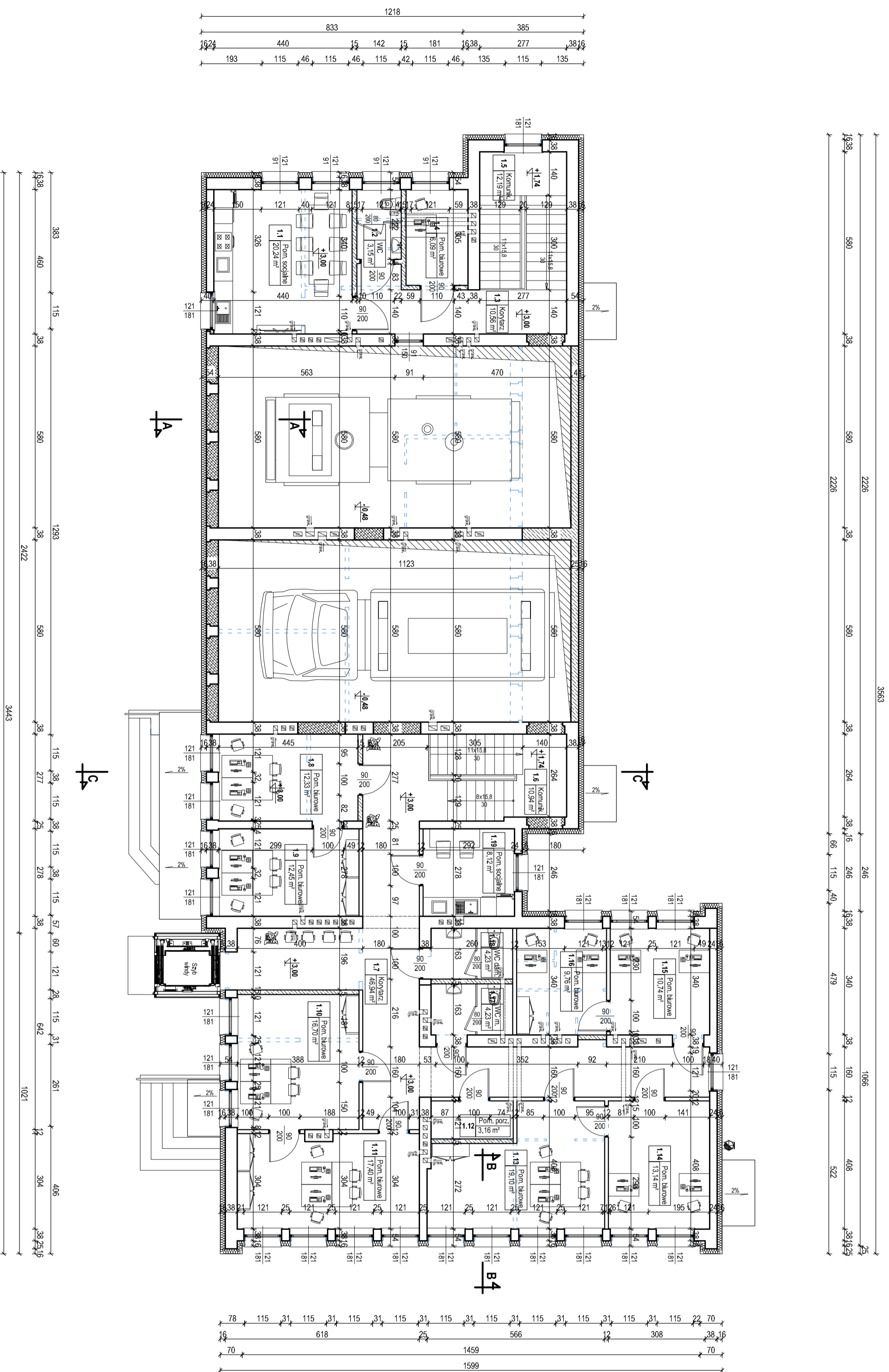


# RZUT PIĘTRA

## skala 1:100



NR POM.	NAZWA	Powierzchnia (m <sup>2</sup> )	POSADZKA
11	POMIESZCZENIE SOCIALNE	20,24	R.VT.NI.CERAMICZNE
12	WC	3,15	R.VT.NI.CERAMICZNE
13	KORYTARZ	10,56	R.VT.NI.CERAMICZNE
14	POMIESZCZENIE BIUROWE	6,99	W.NI.AQ.ZINIA.RCV
15	KOMUNIKACJA	12,19	R.VT.NI.CERAMICZNE
16	KOMUNIKACJA	10,94	R.VT.NI.CERAMICZNE
17	KORYTARZ	46,94	W.NI.AQ.ZINIA.RCV
18	POMIESZCZENIE BIUROWE	12,45	W.NI.AQ.ZINIA.RCV
19	POMIESZCZENIE BIUROWE	16,70	W.NI.AQ.ZINIA.RCV
110	POMIESZCZENIE BIUROWE	17,40	W.NI.AQ.ZINIA.RCV
112	POMIESZCZENIE ROZDZIELCOWE	3,16	R.VT.NI.CERAMICZNE
113	POMIESZCZENIE BIUROWE	19,10	W.NI.AQ.ZINIA.RCV
114	POMIESZCZENIE BIUROWE	13,14	W.NI.AQ.ZINIA.RCV
115	POMIESZCZENIE BIUROWE	10,74	W.NI.AQ.ZINIA.RCV
116	POMIESZCZENIE BIUROWE	9,76	W.NI.AQ.ZINIA.RCV
117	WC MĘSKI	4,23	R.VT.NI.CERAMICZNE
118	WC DAMSKI	4,23	R.VT.NI.CERAMICZNE
119	POMIESZCZENIE SOCIALNE	8,12	R.VT.NI.CERAMICZNE
<b>SUMA</b>		<b>241,47</b>	

- UZNAJENIA:**
- ściany stielnicze konstrukcyjne gr. 25/28 cm (opuszł ceramiczny/obciążenie + 1x tylnik + wykończ.)
  - ściana działowa niszowa stielnicza gr. 7/12 cm (cegła kratkownicowa + 1x lub 2x tylnik + wykończ.)
  - ściany nośne projektowane gr. 25 cm (ściana żelbetowa + tylnik + wykończenie)
  - ściana działowa projektowana gr. 10cm (beton, kom. 12 cm + 2x tylnik + wykończ.)
  - ściany samonośne projektowane gr. 20 cm (silnik 16 cm + tylnik + wykończenie)
  - ściany stielnicze do zamocowania (bet. kom. 36/24/12 cm + 2x tylnik + wykończ.)
  - ściany stielnicze i łukowy drzwicowe przeznaczony do rozbiórki, przedział lub przebudowy
  - projektowana warstwa ocieplenia ze styropianu (styropian fasada gr. 16 cm + tylnik ceramiczny/opuszł na sianku)
  - projektowana zabudowa kabiny WC 1 przyszyty (płyta laminowana gładka h=2,20 cm)

**PROGRAM FUNKCJONALNO-UŻYTKOWY**  
**DO PROJEKTU ARCHITEKTONICZNO-BUDOWLANEGO**  
 Modernizacja budynku dwuletniej strażnicy granicznej w Barczynie na siedzibę organizacji pozarządowych

Investor: Gmina Barczany  
 ul. Szkolna 3, 11-410 Barczany

Adres inwestycji:  
 DZ nr ewid. 119/1, obwód Barczany, gmina Barczany, ul. Nowa 2a, 11-410 Barczany

Nazwa nr.: **Rzut piętra - po modernizacji (konceptcja)**

Organizacja i nadzór nad realizacją:  
 mgr inż. Michał Piotrowski, nr. WIAW00309PR06/20

Projekt:  
 Biuro: Budowlana  
 Data: Marzec 2024  
 Skala: 1:100