

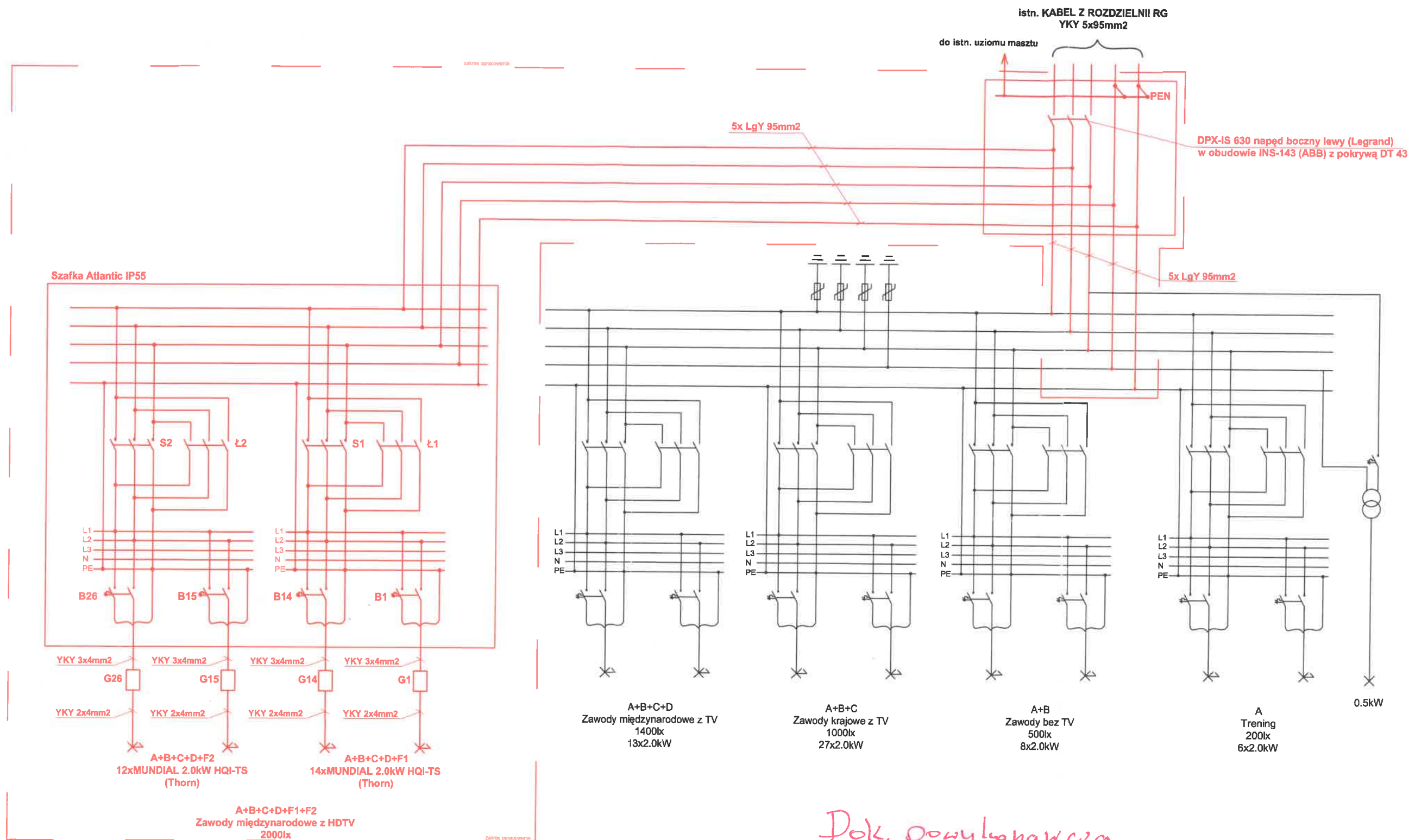
**OZNACZENIA:**  
 S1, S2 - stycznik DILM 115-230V AC (Moeller)  
 Ł1, Ł2 - łącznik VISTOP 125A 3P (napęd frontowy (Legrand)  
 B1... - wyłączniki S312-C16A (Legrand)  
 G1... - układ zapłonowy GT 2000W 400V HIT (Thorn)

**UWAGA:**  
 1. Zakres projektowany przedstawiono kolorem czerwonym.  
 2. Układy zapłonowe G1..G26 montować w korytach, analogicznie jak istniejące.

**OCHRONA PRZECIWPORAŻENIOWA  
 SAMOCZYNNIE SZYBKIE WYŁĄCZENIE  
 UKŁAD PRACY  
 TN-S**

*Dok. pouklonawca*  
**MAISTER**  
*Leszek Lewandowski*  
 upr. bud.: UAN.IV.8388(159)90

Projektant:	<b>THORN</b>		THORN LIGHTING POLSKA Sp. z o.o. ul. Gazowa 26A 50-513 Wrocław tel. +48 (71) 33 66 026 fax. +48 (71) 33 66 029
Inwestor:	PGE Kopalnia Węgla Brunatnego Spółka Akcyjna, Rogowiec, ul. Św. Barbary 3, 97-400 Bełchatów		
Obiekt:	STADION GKS BEŁCHATÓW SSA		
Temat:	ROZBUDOWA OŚWIETLENIA STADIONU GKS BEŁCHATÓW SSA.		
Nazwa rysunku:	Schemat rozbudowy rozdzielnicy RII w maszcie M2.		Umowa nr: 1/12/2008
Opracował:	mgr inż. Marek Rychlik	Podpis:	Data: 01.2009
Projektował:	inż. Andrzej Bronś, upr. 59/90/UW	Podpis:	Nr rys: E6
Wszelkie reprodukcje i publikowanie bez zgody autorów jest zabronione			



#### OZNACZENIA:

S1, S2 - stycznik DILM 115-230V AC (Moeller)  
 Ł1, Ł2 - łącznik VISTOP 125A 3P (napęd frontowy (Legrand)  
 B1... - wyłączniki S312-C16A (Legrand)  
 G1... - układ zapłonowy GT 2000W 400V HIT (Thorn)

#### UWAGA:

1. Zakres projektowany przedstawiono kolorem czerwonym.  
 2. Układy zapłonowe G1..G26 montować w korytach, analogicznie jak istniejące.

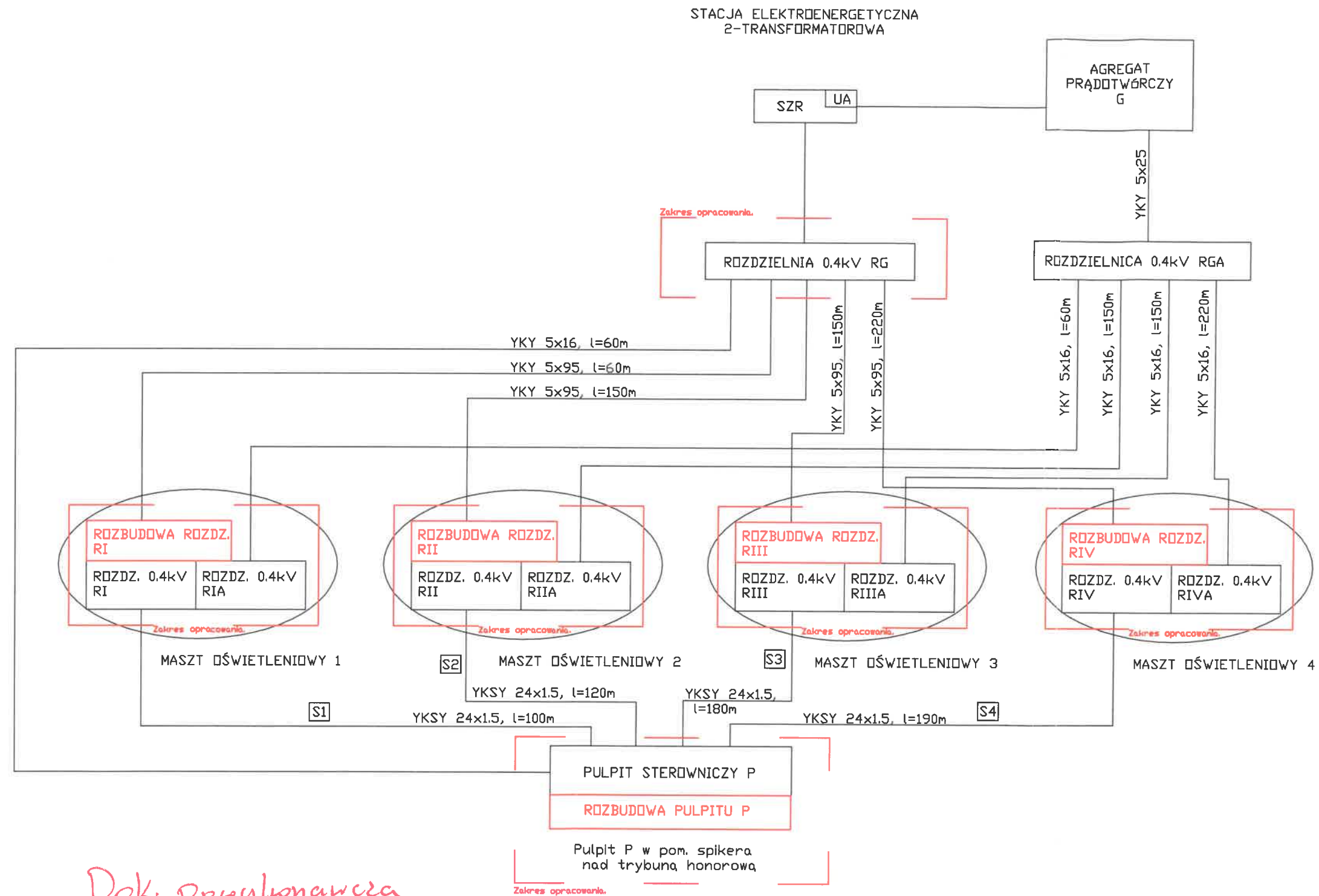
OCHRONA PRZECIWPORAŻENIOWA  
**SAMOCZYNNIE SZYBKIE WYŁĄCZENIE**  
 UKŁAD PRACY  
**TN-S**

*Dok. powykonawcza*

MAJSTER

*Leszek Lewandowski*  
 upr. bud.: UAN.V.8388(159)90

Projektant:	<b>THORN</b>		THORN LIGHTING POLSKA Sp. z o.o. ul. Gazowa 26A 50-513 Wrocław tel. +48 (71) 33 66 026 fax. +48 (71) 33 66 029
Inwestor:	PGE Kopalnia Węgla Brunatnego Spółka Akcyjna, Rogowiec, ul. Św. Barbary 3, 97-400 Bełchatów		
Obiekt:	STADION GKS BEŁCHATÓW SSA		
Temat:	ROZBUDOWA OŚWIETLENIA STADIONU GKS BEŁCHATÓW SSA.		
Nazwa rysunku:	Schemat rozbudowy rozdzielnic RI w maszynie M1.		Umowa nr: 1/12/2008
Opracował:	mgr inż. Marek Rychlik	Podpis:	Data: 01.2009
Projektował:	inż. Andrzej Bronś, upr. 59/90/UW	Podpis:	Skala: -
			Nr rys: E4
Wszelkie reprodukcje i publikacje bez zgody autorów jest zabronione			



**MAISTER**

**Leszek Lewandowski**  
upr. bud.: UAN.IV.8368(169)90

Projektant:	<b>THORN</b>			THORN LIGHTING POLSKA Sp. z o.o. ul. Gazowa 26A 50-513 Wrocław tel. +48 (71) 33 66 026 fax. +48 (71) 33 66 029
Inwestor:	PGE Kopalnia Węgla Brunatnego Spółka Akcyjna, Rogowiec, ul. Św. Barbary 3, 97-400 Bełchatów			
Obiekt:	STADION GKS BEŁCHATÓW SSA			
Temat:	ROZBUDOWA OŚWIETLENIA STADIONU GKS BEŁCHATÓW SSA.			
Nazwa rysunku:	Zakres rozbudowy instalacji elektrycznej do oświetlenia płyty boiska.			Umowa nr: 1/12/2009
Opracował:	mgr inż. Marek Rychlik	Podpis:	01.2009	Branża: elektryczna
Projektował:	inż. Andrzej Bronś, upr. 59/90/UW	Podpis:	-	Nr rys: E1
Wszelkie reprodukcje i publikacje bez zgody autorów jest zabronione				