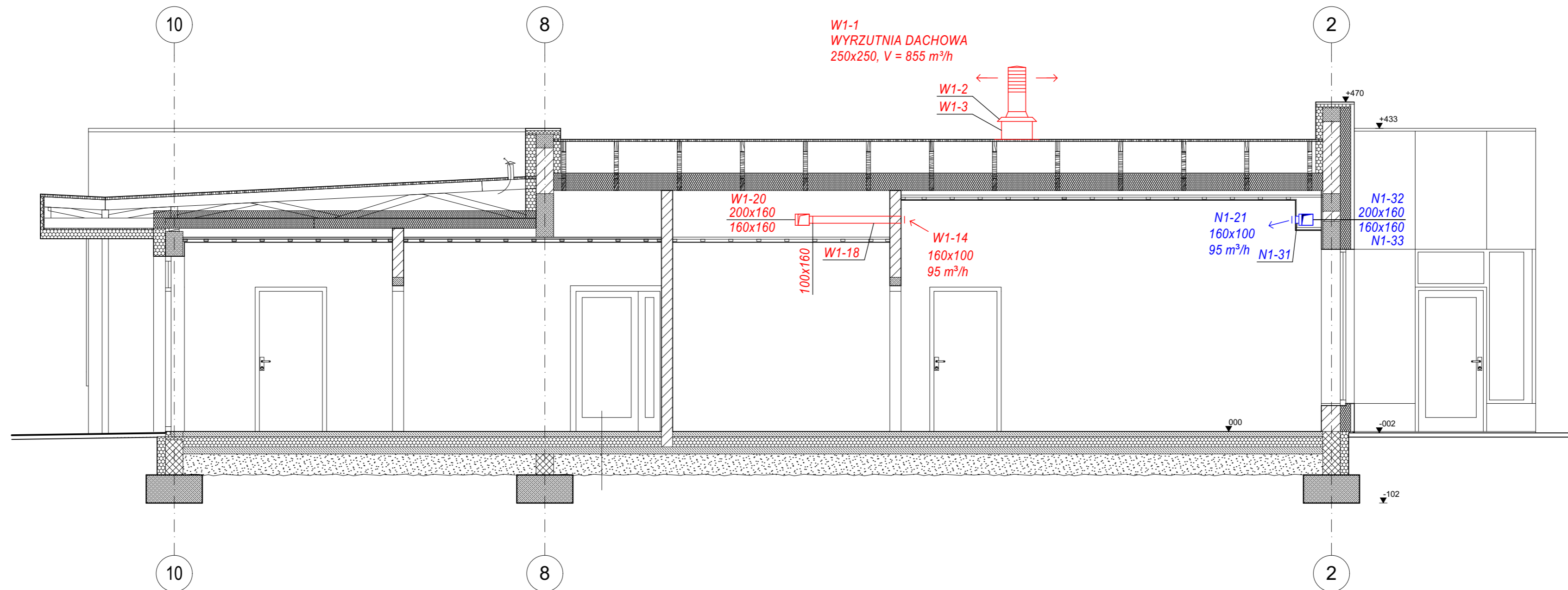


INSTALACJA WENTYLACJI MECHANICZNEJ

przekrój A-A

skala 1:50



HYDROPROJEKT WŁOCŁAWEK SP. Z O.O.
87-800 Włocławek, ul. Szpitalna 9/1
tel.: +48 502 033 292, +48 509 708 577
mail: biuro@hydrowloc.pl
www.hydrowloc.pl

Investycja:
Rozbudowa budynku przedszkola z przeznaczeniem na żłobek wraz z niezbędną infrastrukturą techniczną przewidzianą do realizacji na działkach o numerach ewidencyjnych 247, 248/3, 248/4 położonych w miejscowości Kruszyn (obręb 0012) - gmina Włocławek.

Investor:
Gmina Włocławek
ul. Królewiecka 7
87-800 Włocławek

Główny projektant:
mgr inż. Bogumił Nawrocki
KUP/0060/PBS/17

Projektant:
mgr inż. Dorota Cybulska
KUP/0049/POOS/14

Etap:
Projekt techniczny

Branża:
Sanitarna

Tytuł rysunku:
Instalacja wentylacji mechanicznej - przekrój A-A

Skala: 1:50	Data: 28.02.2021r.	Nr rys.: S06
-----------------------	------------------------------	------------------------

Rozwiązania zawarte w niniejszym opracowaniu stanowią własność projektantów i mogą być stosowane, powielane oraz udostępniane osobom trzecim jedynie na podstawie pisemnego zezwolenia, z zastrzeżeniem wszystkich skutków prawnych.