

**Program robót budowlanych związanych z wymianą stolarki okiennej w lokalu nr 4 przy ul. Chrobrego 38 w Zielonej Górze;**

Lokal mieszkalny nr 4 jak i cały budynek stanowią własność Gminy Zielona Góra.

Przedmiotem opisu jest projektowana wymiana stolarki okiennej znajdująca się w lokalu mieszkalnym nr 4 budynku wielorodzinnego przy ul. Chrobrego 38 w Zielonej Górze.

Konieczność wymiany drewnianej stolarki okiennej wynika z faktu jej znacznego wyeksploatowania.

Planowana wymiana dotyczy 3 szt. okien na II piętrze od strony ul. Chrobrego.

Budynek mieszkalny, wielorodzinny przy ul. Chrobrego nr 38 w Zielonej Górze wpisany jest do wojewódzkiej ewidencji zabytków.

Okna, które podlegają planowanej wymianie w ilości 2 szt. są wykonane z drewna litego o konstrukcji skrzynkowej. Ślimię i słupek dzielą światło otworu okiennego na trzy pola. Istniejące okna skrzynkowe wykonano ze skrzydłami rozwieralnymi do środka i naświetlem uchylnym powyżej ślimienia. Na naświetlu znajdują się szprosy pionowe i poziome.

Okno w ilości 1 szt. podlegające wymianie jest wykonane z drewna litego o konstrukcji skrzynkowej.

Okno składa się z 3 części. Część środkowa składa się z 4 pól, natomiast części skrajne z 2 pól.

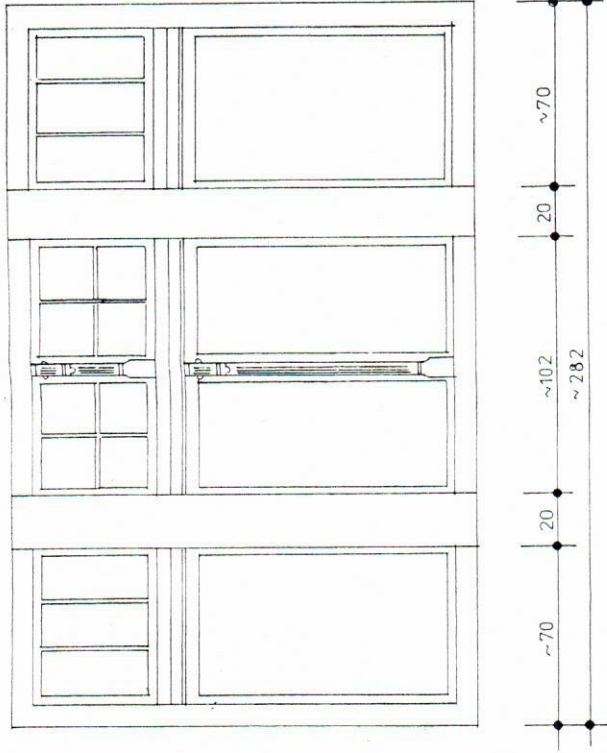
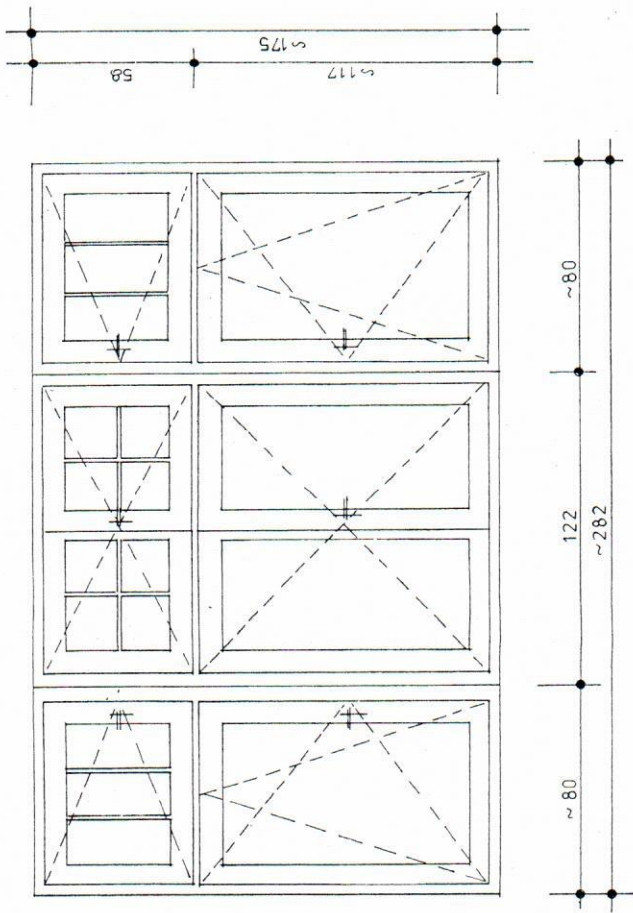
Istniejące okno skrzynkowe wykonano ze skrzydłami rozwieralnymi do środka. Na naświetlach znajdują się szprosy pionowe i poziome.

Dolne skrzydła są oszklone za pomocą kitu szybą pojedynczą gładką, przejrzystą, bezbarwną, natomiast szkło naświetla jest w kolorze miodowym. Słupek środkowy od strony zewnętrznej posiada zdobienia snycerskie. Ślimię od strony zewnętrznej posiada nabitą listwę zdobiącą. Stolarka jest pomalowana farbą w kolorze białym i brązowym. W wyniku długoletniej eksploatacji okna utraciły swą szczelność i termoizolacyjność.

Nowe okna projektuje się jako jednoramowe wykonane z drewna klejonego warstwowo, w kolorze białym, szklone podwójnie, szkło naświetla jak istniejące w kolorze miodowym. Nowa stolarka wykonana zostanie z zachowaniem wymiarów, proporcji podziału, elementów ozdobnych słupka, profilowania ślimienia oraz sposobu otwierania.

Teren Ciepłochronny-Sienka  
mgr inż. budownictwa  
upr. bud. nr ew. 19/01/Zg

PROJEKT STOLARKI OKIENNEJ I  
WIDOK OD WEWNĄTRZ



1. STOLARKA OKIENNA Z DREWNA KLEJONEGO WARSZTOWO, W KOLORZE BIAŁYM.

2. OKNA JEDNORAMOWE, DZIELONE JAK NA ZAŁĄCZONYM RYSUNKU Z RUCHOMYM SŁUPKIEM SKRZYDŁA OKIENNE GÓRA ROZWIERALNE LUB UCHYLNE DOŁEM ROZWIERALNE JEDNO SKRZYDŁO RÓWNIĘŻ UCHYLNE.

3. WYMIARY OTWORÓW OKIENNYCH PODANO JAK ISTNIEJĄCE W ŚWIETLE TYNKÓW.

4. PRZED ZAMÓWIENIEM STOLARKI WYMIARY SPRAWDZIĆ NA BUDOWIE.

5. ZDOBIENIA SŁUPKA I ŚLEMIENIA OTWORZYĆ Z NATURY.

WYMIARY OTWORÓW OKIENNYCH  
OKIENNA STOLARKA  
MAGDALENA ZAPRAWA  
ul. Kasprowicza 1  
65-003 Zielona Góra, tel. 966 987 74 11  
tel./fax 00-5 329 37 43

PROJEKT STOLARKI OKIENNEJ 1 : 20

Nazwa : WYMIANA STOLARKI OKIENNEJ W LOKALU MIESZKALNYM.  
Adres : ZIELONA GÓRA, UL. CHROBREGO 38/4, działka nr 189/2

Nazwa rys.	PROJEKT STOLARKI OKIENNEJ.		Skala 1 : 20
Projektant : imię i nazwisko mgr inż. upr. proj. w spec. konstrukcyjno-bud konstrukcja TERESA CZĘSTOCHOŃSKA-SŁONKA	Data 15.02.2019	Podpis T. Cz. 2019	Nr rys 1.

