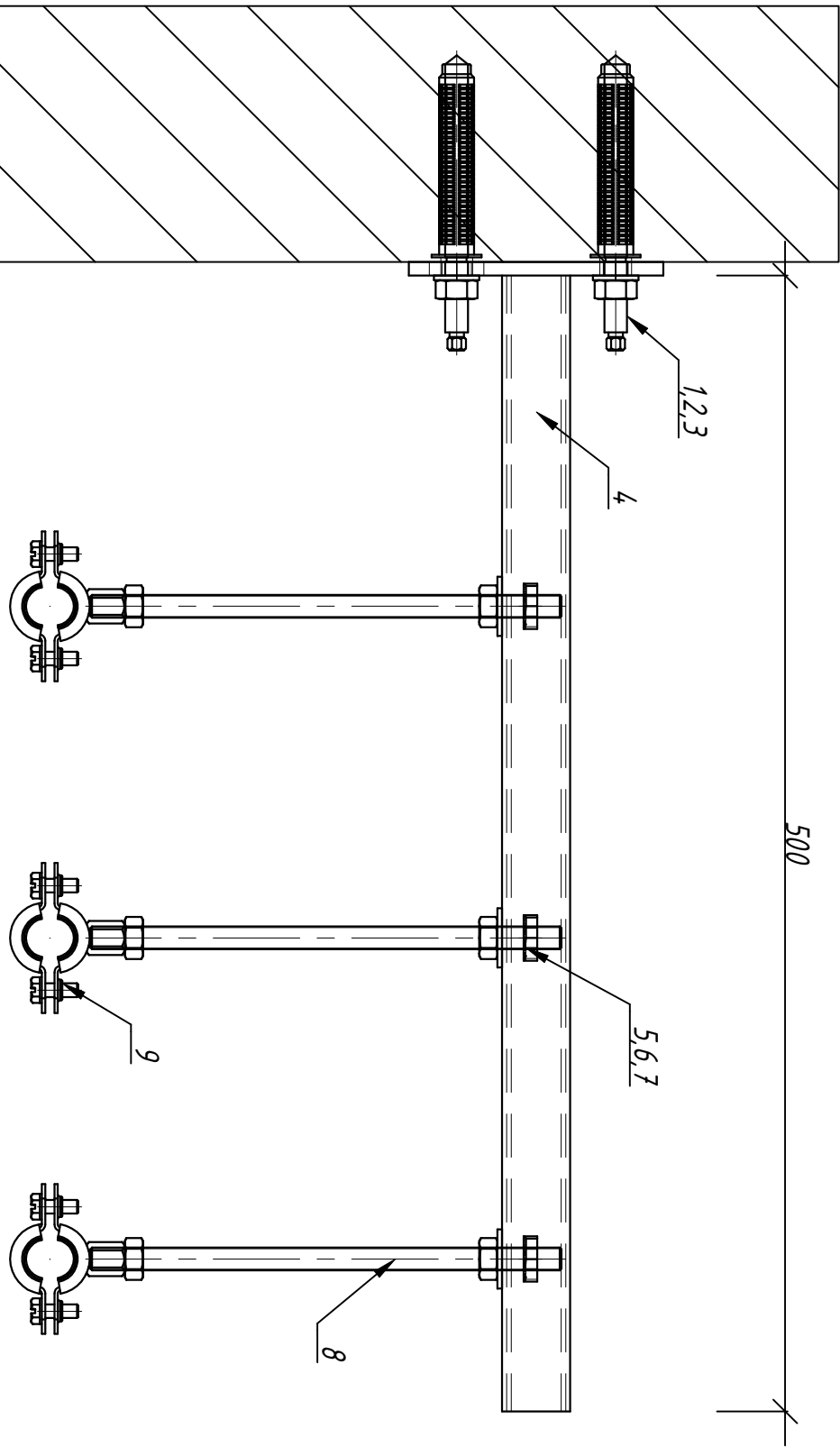


Schemat montażowy podwieszenia rurociągów CWU



Niniejszy rysunek stanowi informację o produktach THALE Sp. z o.o. Sp. K. i warunkach ich zastosowania; został opracowany na podstawie dokumentacji technicznej THALE Sp. z o.o. Sp. K., nie stanowi projektu w rozumieniu właściwych przepisów

Max. rozstaw				0,80 m
10	wz fi20 + wc fi20 + cyr fi16 l=500mm			
Lp.	Oznaczenie do zamówienia	Numer katalogowy	Nazwa	Ilość dla jednej podpory
1	PKC-M8X110	81811081100	Pręt gwintowany do kotew M8x110	2,00
2	TKC-12X50	81821120505	Tuleja siatkowa nylonowa M8 12x50	2,00
3	ZKC-C300	81800500006	Żywica poliestrowa bestyrenowa	0,10
4	SS-A2,0-500	80930305000	Konsola A 500mm	1,00
5	NSS-A-M8	81190300830	Nakrętka ślizgowa NSS M8 profilu szer. 30mm	3,00
6	PD-8	81480100800	Podkładka M8 fi 8,4mm śr. 26mm	3,00
7	144-M8	81490008000	Nakrętka 6-kąt. 144 M8	6,00
8	M8x1000	81470081000	Pręt gwintowany M8x1000mm	0,30
9	HUPG-3/8BK	80110201700	Obejma HOBVY 3/8 (16-20mm) BK	3,00

Wszystkie wymiary należy zweryfikować na budowie.
Dobre mocowania oraz ich obciążenia na obiekt należy uzgodnić z konstruktorem obiektu.
Elementy wystawione na działanie warunków atmosferycznych lub korozyjnych zaleca się wykonać w ocynku ogniowym, powłoce Ultra Cover XP lub w stali nierdzewnej.
W przypadku podór dachowych i pokrycia dachu papq, pod słopami należy stosować papę o minimalnej temp. spływalności 120°C.