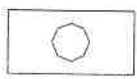


655 mm

715 mm



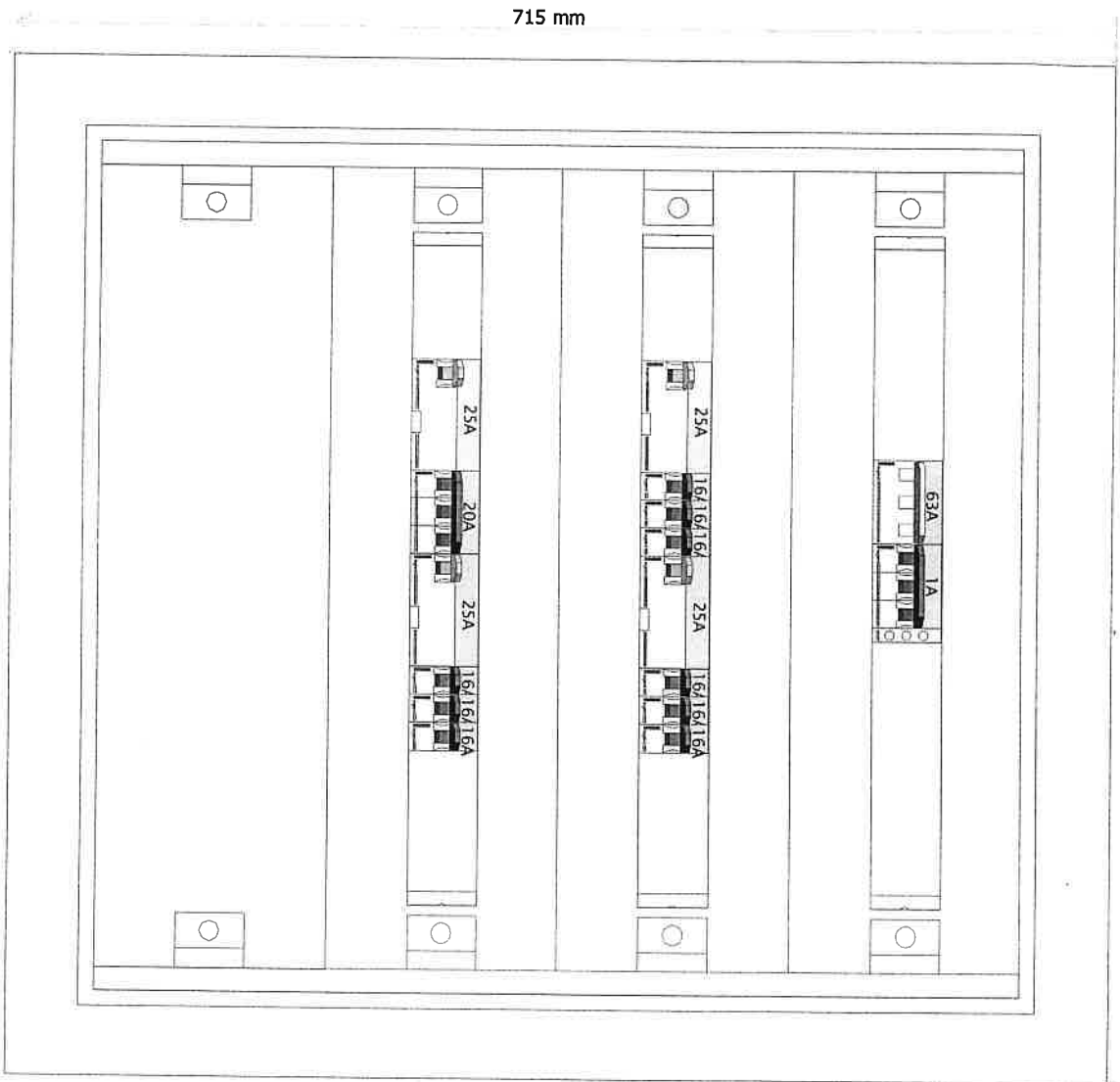
brand

**Gasawa RO boiska**

**Rozdzielnia RO**

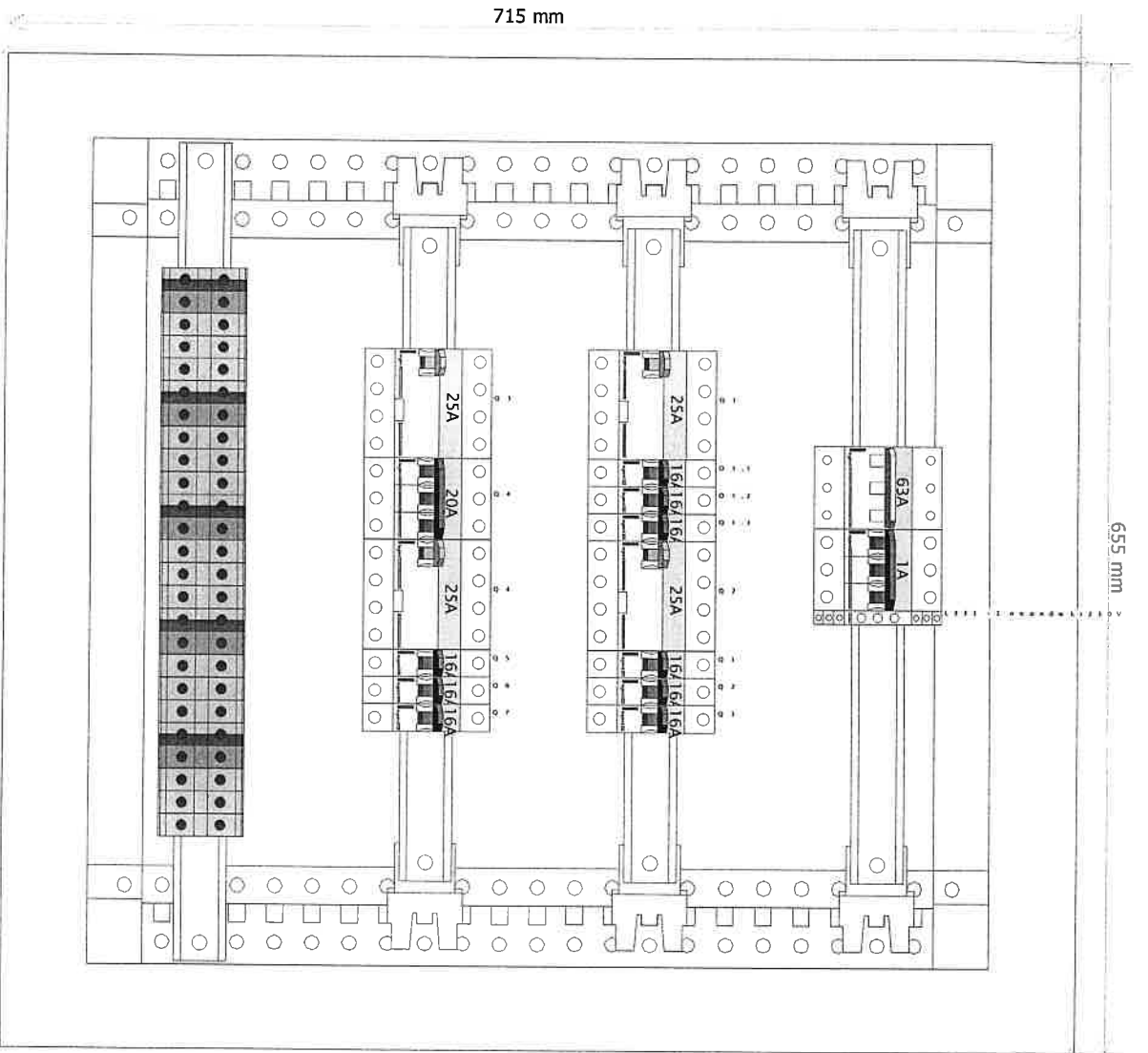
Nr. projektu:		RO Boiska	
Nr. rysunku:			
Data:		Autor:	
	C		F
	B		E
	A		D
Nr. akusza:		1 / 6	

655 mm



**Gaśawa RO boiska**  
**Rozdzielnia RO**

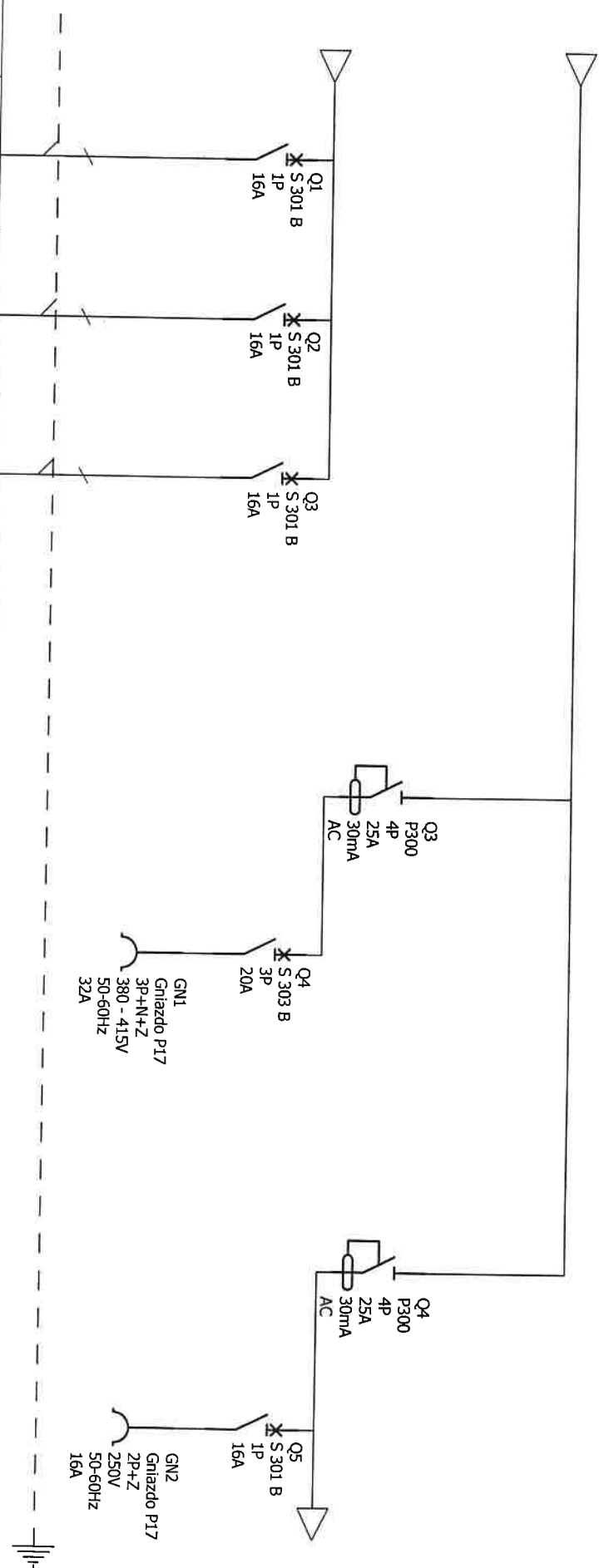
Nr. projektu:	RO Boiska	
	C	F
Nr. rysunku:	B	E
	A	D
Data:		
Autor:		
Nr. akusza:	2 / 6	



**Gąsawa RO boiska**  
**Rozdzielnia RO**

Nr. projektu:	RO Boiska	C	F
Nr. rysunku:		B	E
Data:		A	D
Autor:			
Nr. akursza:			3 / 6



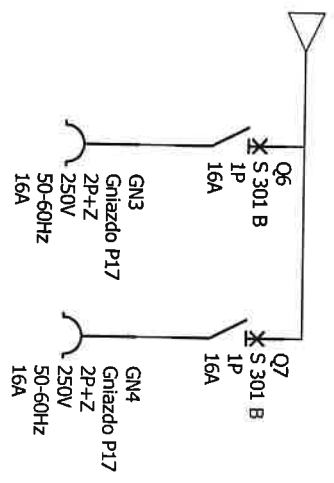


Oznaczenia aparatów	Q1	Q2	Q3	Q3	Q4	Q4	Q5
Oznaczenia zacisków					L1 L2 L3 N PE		L1 N PE
Opis	Obw. II Slup nr 5 - 8 oprawa 1	Obw. II Slup nr 5 - 8 oprawa 2 - 3	Obw. II Slup nr 5 - 8 oprawa 4	Wyt. ochr. obw. gniazdo wtykowe 400V	Gniazdo wtykowe 32A/400V	Wyt. ochr. obw. gniazda wtykowe 230V	Gniazdo wtykowe 16A 230V
Moc	L1	L2	L3				
Długość kabla	4x16mm <sup>2</sup>	4x16mm <sup>2</sup>	4x16mm <sup>2</sup>		5x4,0mm <sup>2</sup>		3x2,5mm <sup>2</sup>
Przekrój kabla	YAKY	YAKY	YAKY		YDY		YDY
Typ kabla							

**Gasawa RO boiska**

**Rozdzielnia RO**

Nr. projektu:	RO Boiska		
Nr. rysunku:	A	B	C
Data:			
Autor:			
Nr. akursza:	D	E	F



Oznaczenia aparatów	Q6	Q7							
Oznaczenia zacisków	L2 N PE	L3 N PE							
Opis	Gniazdo wtykowe 16A 230V	Gniazdo wtykowe 16A 230V							
Moc									
Długość kabla									
Przekrój kabla	3x2,5mm <sup>2</sup>	3x2,5mm <sup>2</sup>							
Typ kabla	YDY	YDY							

**Gąsawa RO boiska**  
**Rozdzielnia RO**

Nr. projektu:	RO Boiska		
Nr. rysunku:	A	B	C
Data:			
Autor:			
Nr. akursza:	D	E	F