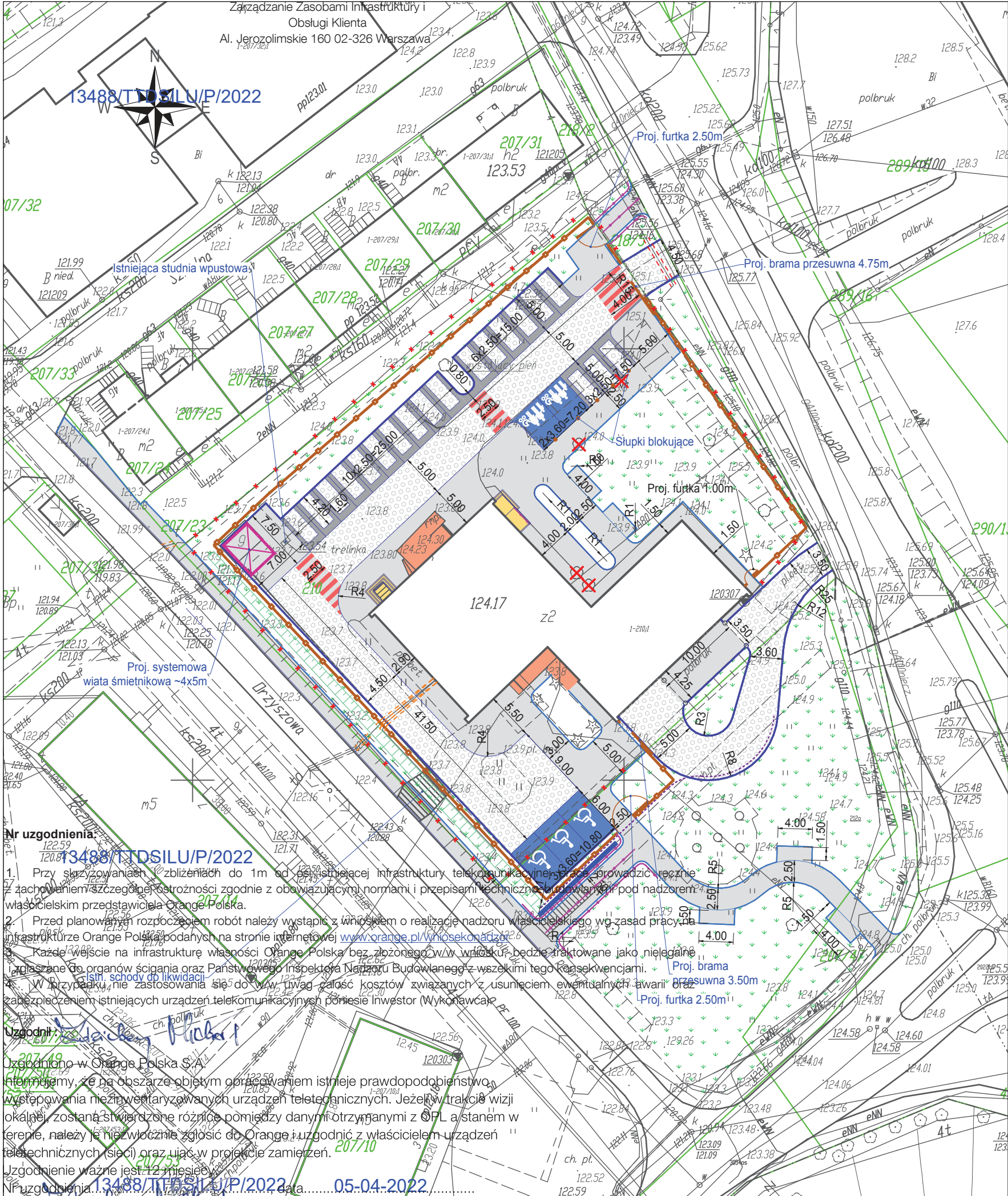


13488/TDSILU/P/2022



LOKALIZACJA INWESTYCJI
SKALA 1 : 10 000



LEGENDA:

- Projektowany krawężnik betonowy 15x22 cm na ławie betonowej z oporem
- Projektowane obrzeże betonowe 8x30 cm na ławie betonowej z oporem
- Drogi manewrowe z betonowych płyt ażurowych koloru szarego gr.10cm na podsypce piaskowej gr.4cm i warstwie geotkaniny wypełnione grysem kamiennym
- Ciągi piesze z betonowej kostki brukowej koloru szarego gr. 8cm na podsypce cementowo - piaskowej gr. 4cm
- Miejsca postojowe z betonowych płyt ażurowych koloru szarego gr.10cm na podsypce piaskowej gr.4cm i betonowej kostki brukowej koloru grafitowego gr. 8cm na podsypce cementowo - piaskowej gr. 4cm
- Miejsca postojowe dla osób z niepełnosprawnościami / rodzin z dziećmi z betonowej kostki brukowej koloru niebieskiego gr. 8cm na podsypce cementowo - piaskowej gr. 4cm
- Istniejące schody i pochylnie - wykonanie nawierzchni żywicznej
- Schody i pochylnie do odbudowy nawierzchnia żywiczna
- Przejścia dla pieszych z betonowej kostki brukowej gr. 8cm na podsypce cementowo - piaskowej gr. 4cm - pasy szerokości 0,50m z kostki koloru czerwonego i szarego
- Projektowane ogrodzenie
- Projektowane poręczce
- Projektowany murek oporowy
- Rurka drenarska Ø100
- Projektowane rury osłonowe na kablach telekomunikacyjnych i energetycznych
- Istniejące ogrodzenie i żywopłot do likwidacji
- Drzewa do wycinki
- Rekultywacji i pielęgnacja terenów zielonych

Inwestor: Burmistrz Miasta Mikołajki ul. Kolejowa 7, 11-730 Mikołajki		Jedn. proj.: PRI Budomar, ul. Jagiełły 24,11-500 Giżycko email: budomar1@wp.pl, tel. 602 478 902
Nazwa inwestycji: Usprawnienie komunikacji wraz z utworzeniem miejsc parkingowych oraz rowerowych do obsługi miejskiego ośrodka zdrowia oraz stacji pogotowia ratunkowego w Mikołajkach		
Tytuł rysunku: Projekt zagospodarowania terenu		
Projektant: mgr inż. Marcin Gołębiowski WAM/0118/PWOD/17		
Skala: 1:500	Data: 03-2022	Nr rysunku: 1.0

Nr uzgodnienia:

13488/TDSILU/P/2022

- Przy skrzyżowaniach i zbliżeniach do 1m od istniejącej infrastruktury telekomunikacyjnej należy wykonać prace, które zapewnią zachowanie szczególnej ostrożności zgodnie z obowiązującymi normami i przepisami technicznymi obowiązującymi pod nadzorem właścicielskim przedstawiciela Orange Polska.
- Przed planowanymi rozpoczęciem robót należy wystąpić z wnioskiem o realizację nadzoru właścicielskiego wg zasad pracy na infrastrukturze Orange Polska podanych na stronie internetowej www.orange.pl/wniosek-onadzorcy.
- Każde wejście na infrastrukturę własności Orange Polska bez złożonego w/w wniosku będzie traktowane jako nielegalne i pociągane do organów ścigania oraz Państwowego Inspektora Nadzoru Budowlanego z wszelkimi tego konsekwencjami.
- W przypadku nie zastosowania się do w/w uwag o kosztach związanych z usunięciem ewentualnych awarii lub zaniechaniem istniejących urządzeń telekomunikacyjnych poniesie Inwestor (Wykonawca).

Uzgodnił: *[Signature]*

Uzgodnił w Orange Polska S.A.

Informujemy, że na obszarze objętym opracowaniem istnieje prawdopodobieństwo występowania niezidentyfikowanych urządzeń telekomunikacyjnych. Jeżeli w trakcie wizji lokalnej zostaną stwierdzone różnice pomiędzy danymi otrzymanymi z OPL a stanem w terenie, należy je niezwłocznie zgłosić do Orange i uzgodnić z właścicielem urządzeń telekomunikacyjnych (sieci) oraz uwzględnić w projekcie zamierzeń.

Uzgodnienie ważne jest 12 miesięcy.

Nr uzgodnienia: 13488/TDSILU/P/2022, data: 05-04-2022

Podpis: *[Signature]*