

STRONA TYTUŁOWA

PROJEKTU ARCHITEKTONICZNO-BUDOWLANEGO

NAZWA ZAMIERZENIA BUDOWLANEGO:	Przebudowa drogi wewnętrznej – ulicy Białostockiej w Bielsku Podlaskim wraz z budową i przebudową infrastruktury technicznej na działkach o nr ewid. 1765/31 i 1765/32 obręb Bielsk Podlaski, pow. bielski
ADRES: KATEGORIA OBIEKTU BUDOWLANEGO:	Działka nr ewid. 1765/32, gm. Bielsk Podlaski Miejska, pow. bielski XXV – drogi i kolejowe drogi szynowe
IDENTYFIKATORY DZIAŁEK EWIDENCYJNYCH:	200301_1.0003.1765/32
INWESTOR:	Miasto Bielsk Podlaski ul. Kopernika 1, 17-100 Bielsk Podlaski
JEDNOSTKA PROJEKTOWA:	Biuro Projektowe DROEM Mirosław Jakubiuk 17-100 Bielsk Podlaski ul. Studziwodzka 41 tel. 507-582-886 e-mail: miroslaw@jakubiuk.pl , droem@bielsk24.pl
TOM I	BRANŻA DROGOWA
TOM II	BRANŻA SANITARNA (odrębne opracowanie)

ZESPÓŁ AUTORSKI

Imię i nazwisko, Funkcja Specjalność i nr uprawnień budowlanych	Zakres opracowania	Data opracowania	Podpis
mgr inż. Mirosław Jakubiuk - Projektant specjalność drogowa do projektowania bez ograniczeń /nr upr. PDL/0036/PBD/16/	Branża drogowa	27.02.2023r.	
mgr inż. Paulina Izdebska Asystent projektanta	Branża drogowa	27.02.2023r.	

SPIS TREŚCI PROJEKTU ARCHITEKTONICZNO-BUDOWLANEGO	
I. Strona tytułowa	Str. 1
II. Spis treści	Str. 2
III. Dokumenty dołączone do projektu	Str. 3
1. Oświadczenie projektanta o sporządzeniu projektu architektoniczno-budowlanego zgodnie z obowiązującymi przepisami i zasadami wiedzy technicznej	
IV. Część opisowa	Str. 4-6
1.0. Rodzaj i kategoria obiektu budowlanego 2.0. Zamierzony sposób użytkowania 3.0. Układ przestrzenny oraz forma architektoniczna obiektu budowlanego 4.0. Charakterystyczne parametry obiektu budowlanego 4.1. Parametry techniczne dróg 4.2. Zestawienie powierzchni 5.0. Opinia geotechniczna oraz informacja o sposobie posadowienia obiektu budowlanego 6.0. Parametry techniczne obiektu budowlanego charakteryzujące wpływ obiektu budowlanego na środowisko i jego wykorzystywanie oraz na zdrowie ludzi i obiekty sąsiednie	
V. Część rysunkowa	
Rys. Nr 2 Profil podłużny odcinka Rys. Nr 3.1 Przekrój normalny na odcinku od km 0+000,00 do km 0+105,46 Rys. Nr 3.2 Przekrój normalny na odcinku od km 0+105,46 do km 0+117,47 Rys. Nr 4 Schemat zjazdu przez trawnik	

Oświadczenie Projektanta

Ja, niżej podpisany zgodnie z art. 34 ust. 3d pkt 3 Ustawy z dn. 07.07.1994 – „Prawo budowlane” – jednolity tekst Dziennik Ustaw z dnia 2 grudnia 2021r. Poz. 2351 z późniejszymi zmianami – niniejszym oświadczam, że projekt architektoniczno-budowlany pt.:

**„Przebudowa drogi wewnętrznej – ulicy Białostockiej w Bielsku Podlaskim
wraz z budową i przebudową infrastruktury technicznej na działkach
o nr ewid. 1765/31 i 1765/32 obręb Bielsk Podlaski, pow. bielski”**

został sporządzony zgodnie z obowiązującymi przepisami oraz zasadami wiedzy technicznej.

Imię i nazwisko, Funkcja Specjalność i nr uprawnień budowlanych	Zakres opracowania	Data opracowania	Podpis
mgr inż. Mirosław Jakubiuk - Projektant specjalność drogowa do projektowania bez ograniczeń /nr upr. PDL/0036/PBD/16/	Branża drogowa	27.02.2023r.	

OPIS TECHNICZNY DO PROJEKTU ARCHITEKTONICZNO-BUDOWLANEGO

1.0. Rodzaj i kategoria obiektu budowlanego

Przedmiotem opracowania jest przebudowa drogi wewnętrznej tj. zaułka ul. Białostockiej w Bielsku Podlaskim wraz z budową i przebudową oraz zabezpieczeniem kolidujących sieci i urządzeń infrastruktury technicznej.

Kategoria obiektów budowlanych XXV – drogi i kolejowe drogi szynowe - zgodnie z załącznikiem do Ustawy z dnia 7 lipca 1994r. - Prawo Budowlane.

2.0. Zamierzony sposób użytkowania

Przebudowa drogi wewnętrznej tj. zaułka ul. Białostockiej w Bielsku Podlaskim dotyczy obiektu liniowego i sposób jego użytkowania nie ulegnie zmianie. Obiekt będzie służył do obsługi komunikacyjnej nieruchomości przyległych do tej drogi.

Po zrealizowaniu inwestycji warunki komunikacyjne ulegną poprawie, zwiększy się bezpieczeństwo ruchu pieszych i pojazdów, ograniczony zostanie hałas oraz emisja spalin.

Przebudowa drogi wewnętrznej ma na celu poprawę stanu technicznego drogi, korektę przebiegu drogi w profilu, poprawę odwodnienia, wykonanie nowej nawierzchni jezdni drogi i zjazdów.

3.0. Układ przestrzenny oraz forma architektoniczna obiektu budowlanego

Zgodnie z uzgodnieniami z Inwestorem przyjęto dotychczasowe przebieg drogi wewnętrznej tj. zaułka ul. Białostockiej.

Początek projektowanego odcinka drogi wewnętrznej przyjęto w km 0+000 (pikietaż roboczy) na granicy pasa drogowego drogi krajowej Nr 19 i drogi wewnętrznej, tj. na granicy działek nr ewid. 1765/31 i 1765/32 w obrębie 3 Bielsk Podlaski, na końcu ciągu pieszo-jezdnego w pasie drogowym drogi krajowej Nr 19. Koniec projektowanego odcinka drogi wewnętrznej przyjęto w km 0+117,47 (pikietaż roboczy) na granicy działek nr ewid. 1765/32 i działki nr ewid. 1765/33. Projektowany odcinek drogi wewnętrznej jest drogą bez przejazdu („ślepą uliczką”) zakończoną placem manewrowym do ewentualnego zawracania pojazdów. Brak załamania osi jezdni drogi wewnętrznej.

Projektowana szerokość jezdni ciągu pieszo-jezdnego łącznie 6,75m o nawierzchnia z kostki brukowej betonowej gr. 8cm, kolor grafitowy.

Zjazdy do przyległych nieruchomości pozostawiono bez zmian w stosunku do istniejącej lokalizacji. Szerokość jezdni zjazdów po stronie prawej od 3,0m do 4,2m. Przecięcie krawędzi zjazdów indywidualnych złagodzone skosami 1:1. Obramowanie zjazdów obrzeżami betonowymi 8x30cm. Po stronie lewej w miejscu występowania bram w ogrodzeniach zaprojektowano obniżenie obramowania jezdni drogi wewnętrznej z krawężników betonowych 15x22cm do 3cm powyżej poziomu nawierzchni. Nawierzchnię zjazdów po stronie prawej projektuje się na szerokości projektowanego zielenca dopasowując wysokościowo do przyległego terenu. Nawierzchnię zjazdów zaprojektowano z kostki brukowej betonowej koloru czerwonego. Zjazdy należy wykonać zgodnie z załącznikami graficznymi do niniejszego projektu.

Dopuszcza się zmianę kolorystyki kostki brukowej w uzgodnieniu z Zamawiającym (Inwestorem).

4.0. Charakterystyczne parametry obiektu budowlanego

4.1. Parametry techniczne drogi

- droga niepubliczna
- szerokość ciągu pieszo-jezdnego 6,75m
- od km 0+000,00 do km 0+117,47 (pikietaż roboczy) - długość: 117,47mb

4.2. Zestawienie powierzchni

- powierzchnia nawierzchni jezdni drogi wewnętrznej z kostki brukowej betonowej : = **ok. 854m²**
- powierzchnia nawierzchni zjazdów z kostki brukowej betonowej: = **ok. 32m²**
- powierzchnia terenów zielonych: = **ok. 47m²**

5.0. Opinia geotechniczna oraz informacja o sposobie posadowienia obiektu budowlanego

Dla projektowanej przebudowy drogi wewnętrznej tj. zaułka ul. Białostockiej zlecono wykonanie opinii geotechnicznej w celu ustalenia warunków gruntowo-wodnych i określenia przydatności podłoża gruntowego dla posadowienia obiektu budowlanego. Badania podłoża zostały wykonane przez uprawnionego geologa – mgr Dariusza Luksa upr. geol. VII-1727. Wykonano 3 otwory, do głębokości 2,0-3,5m p.p.t. w rozstawie ok. 150m.

W otworze Nr 1 i Nr 2 wierzchnią warstwę drogi stanowi nasyp niekontrolowany miąższości 0,3m ze żwiru żółtego, ciemnego na gruntach niewysadzinowych tj. piaskach drobnych, wilgotnych, średnio zagęszczonych, miejscami przewarstwianych piaskiem drobnym zaglinionym lub piaskiem pylastym. W otworze Nr 3, w zatoczce, pod warstwą nasypu niekontrolowanego z piasku drobnego wymieszanego z piaskiem humusowym miąższości 0,2m, warstwa gleby miąższości 0,3m. Poniżej zalegają piaski drobne na pograniczu piasku pylastego do głębokości 1,m na warstwie piasku gliniastego na pograniczu piasku drobnego zaglinionego.

W wykonanych otworach poziom zwierciadła wody gruntowej nawiercony został w postaci zwierciadła swobodnego oraz w postaci sączu. Głębokość występowania zwierciadła wody dla drogi wynosi 1,5-2,3m p.p.t.

Występujące grunty w otworach zaliczane są do gruntów wysadzinowych i niewysadzinowych. W otworze 3 stwierdzono występowanie warstwy gruntów nienośnych, które bezwzględnie należy usunąć i zastąpić gruntem niewysadzinowym.

Zgodnie Rozporządzeniem Ministra Transportu, Budownictwa o Gospodarki Morskiej z dnia 25 kwietnia 2012r. w sprawie ustalania geotechnicznych warunków posadawiania obiektów budowlanych warunki gruntowe dla przebudowywanej drogi określa się jako proste. Obiekt zalicza się do pierwszej kategorii geotechnicznej.

Do projektowania przyjęto grupę nośności podłoża G-1.

6.0. Parametry techniczne obiektu budowlanego charakteryzujące wpływ obiektu budowlanego na środowisko i jego wykorzystywanie oraz na zdrowie ludzi i obiekty sąsiednie

Droga projektowana do przebudowy istnieje od wielu lat i po zrealizowaniu inwestycji jej wpływ na środowisko i jego wykorzystywanie oraz na zdrowie ludzi i obiekty sąsiednie się nie zmieni znacząco. Teren planowanego przedsięwzięcia nie znajduje się w obszarze podlegającym ochronie Natura 2000. W/w przedsięwzięcie nie spowoduje zagrożenia zdrowia i życia ludzi, nie spowoduje uciążliwości dla terenów sąsiednich oraz nie spowoduje zagrożeń dla środowiska.

Uciążliwości związane z inwestycją ustaną po zakończeniu prac budowlanych. Ruch drogowy odbywający się po nowej równej nawierzchni będzie powodował mniejszy hałas i drgania, wyeliminuje pylenie jakie występuje obecnie w okresach suchych z istniejącej nawierzchni gruntowej. Właściciele przyległych do drogi posesji zyskają dobre dojście oraz dojazd do swoich posesji, a pieszym zapewnione będą lepsze warunki bezpiecznego przejścia. Wykonana nawierzchnia twarda jezdni, zjazdów, oznakowanie drogi poprawią bezpieczeństwo ruchu pieszych i pojazdów. Poprawi się również dostępność przyległych nieruchomości dla służb ratunkowych i komunalnych.

Projektowane wprowadzenie na drodze wewnętrznej „strefy zamieszkania” z uwagi na pierwszeństwo dla ruchu dla pieszych przed pojazdami oraz ograniczenie prędkości do 20km/h zdecydowanie poprawi bezpieczeństwo ruchu użytkowników drogi objętej inwestycją.

Wymagania obowiązujące w zakresie ochrony środowiska w fazie realizacji inwestycji:

- należy zabezpieczyć miejsca postoju ciężkiego sprzętu oraz place składowania materiałów budowlanych przed skażeniami substancjami ropopochodnymi,
- odpady budowlane, w tym ziemia z wykopów i gruz budowlany powinny być segregowane i składowane w wydzielonym miejscu oraz regularnie odbierane przez odpowiednie podmioty,
- w celu zminimalizowania uciążliwości w czasie prowadzenia robót drogowych należy zastosować sprawny sprzęt budowlany, spełniający warunki techniczne stawiane mu przez obowiązujące przepisy prawne. Czas pracy zoptymalizować, aby ograniczyć liczbę przejazdów ciężkich pojazdów i maszyn,
- harmonogram robót tak opracować, aby wykonywanie prac „głośnych” związanych z realizacją przedsięwzięcia w sąsiedztwie zabudowy mieszkaniowej prowadzić w porze dnia (6:00-22:00).

Data: 27.02.2023r.

Projektant (branża drogowa):

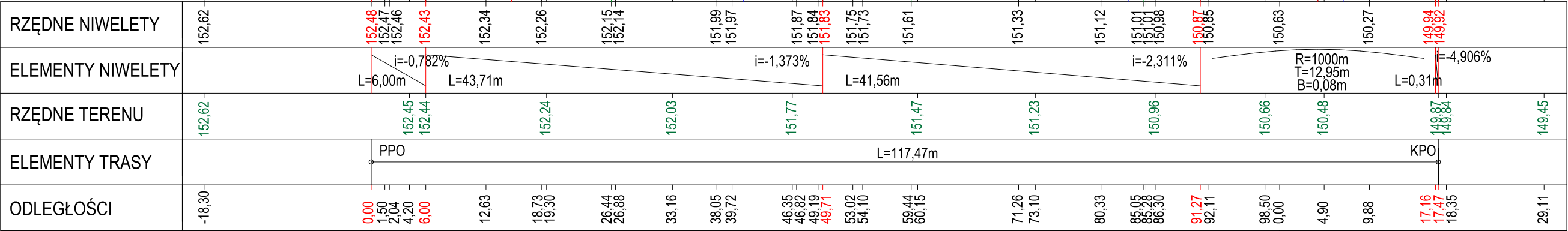
Asystent Projektanta (branża drogowa):

PROFIL PODŁUŻNY ODCINKA DROGI WEWNĘTRZNEJ

Skala 1: 50/500

Skala pionowa 1:50
Skala pozioma 1:500

P.P. = 147,00



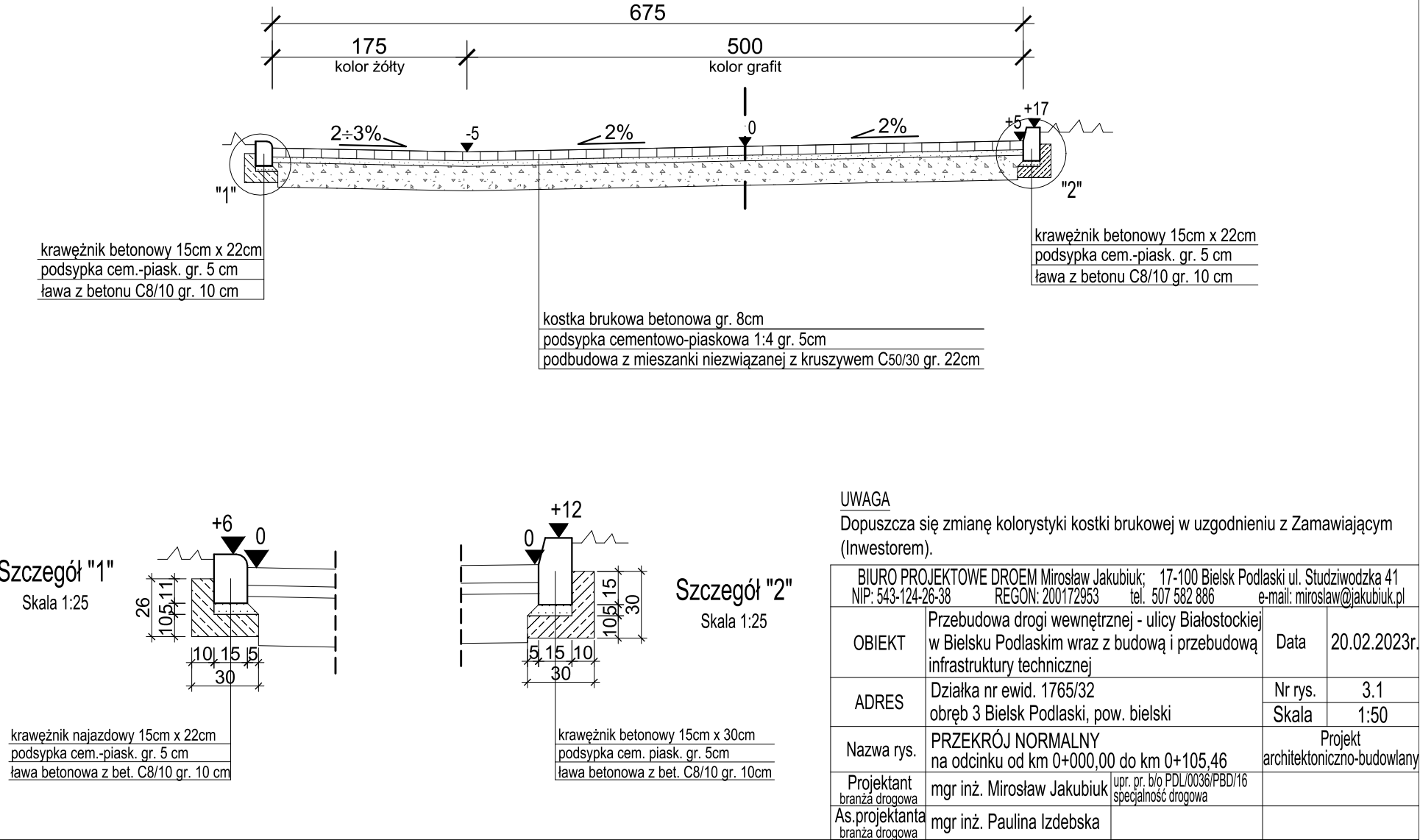
Legenda

- teren istniejący
- niweleta projektowana

BIURO PROJEKTOWE DROEM Mirosław Jakubiuk; 17-100 Bielsk Podlaski ul. Studiowódzka 41 NIP: 543-124-26-38 REGON: 200172953 tel. 507 582 886 e-mail: mirosław@jakubiuk.pl			
OBIEKT	Przebudowa drogi wewnętrznej - ulicy Białostockiej w Bielsku Podlaskim wraz z budową i przebudową infrastruktury technicznej	Data	20.02.2023r.
ADRES	Działka nr ewid. 1765/32 obręb 3 Bielsk Podlaski, pow. bielski	Nr rys.	2
		Skala	1:50/500
Nazwa rys.	PROFIL PODŁUŻNY ODCINKA DROGI WEWNĘTRZNEJ	Projekt architektoniczno-budowlany	
Projektant branża drogowa	mgr inż. Mirosław Jakubiuk	upr. pr. b/o PDL/0036/PBD/16 specjalność drogowa	
As.projektanta branża drogowa	mgr inż. Paulina Izdebska		

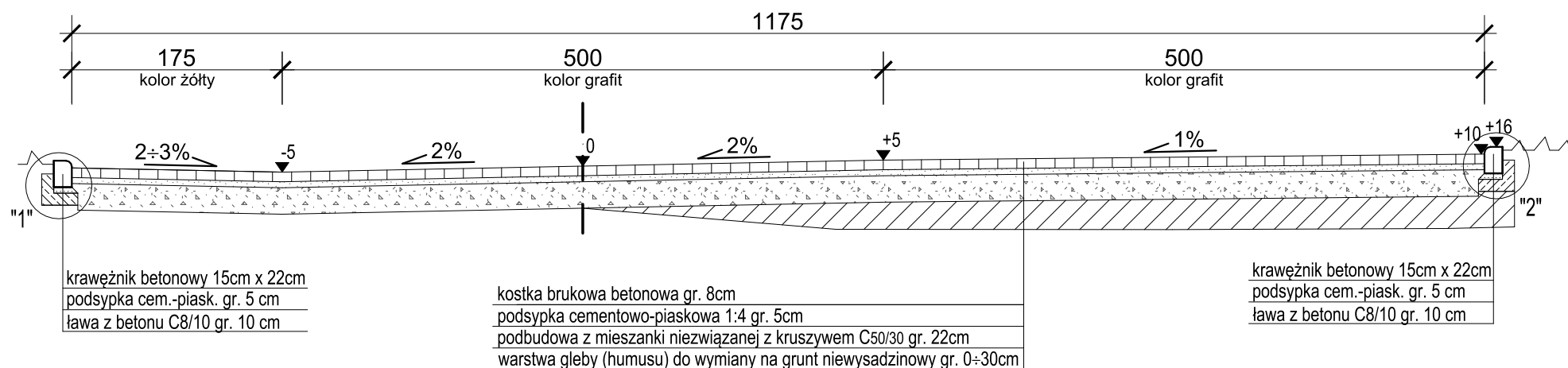
PRZEKRÓJ NORMALNY skala 1:50

na odcinku od km 0+000,00 do km 0+105,46

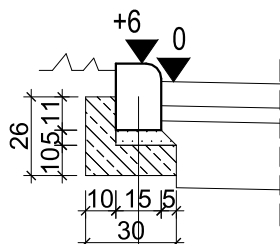


PRZEKRÓJ NORMALNY skala 1:50

na odcinku od km 0+105,46 do km 0+117,47

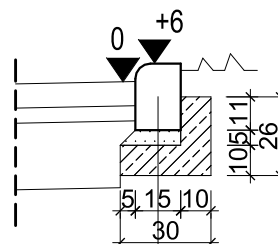


Szczegół "1"
Skala 1:25



krawężnik najazdowy 15cm x 22cm
podsypka cem.-piask. gr. 5 cm
ława betonowa z bet. C8/10 gr. 10 cm

Szczegół "2"
Skala 1:25



krawężnik najazdowy 15cm x 22cm
podsypka cem.-piask. gr. 5 cm
ława betonowa z bet. C8/10 gr. 10 cm

UWAGA

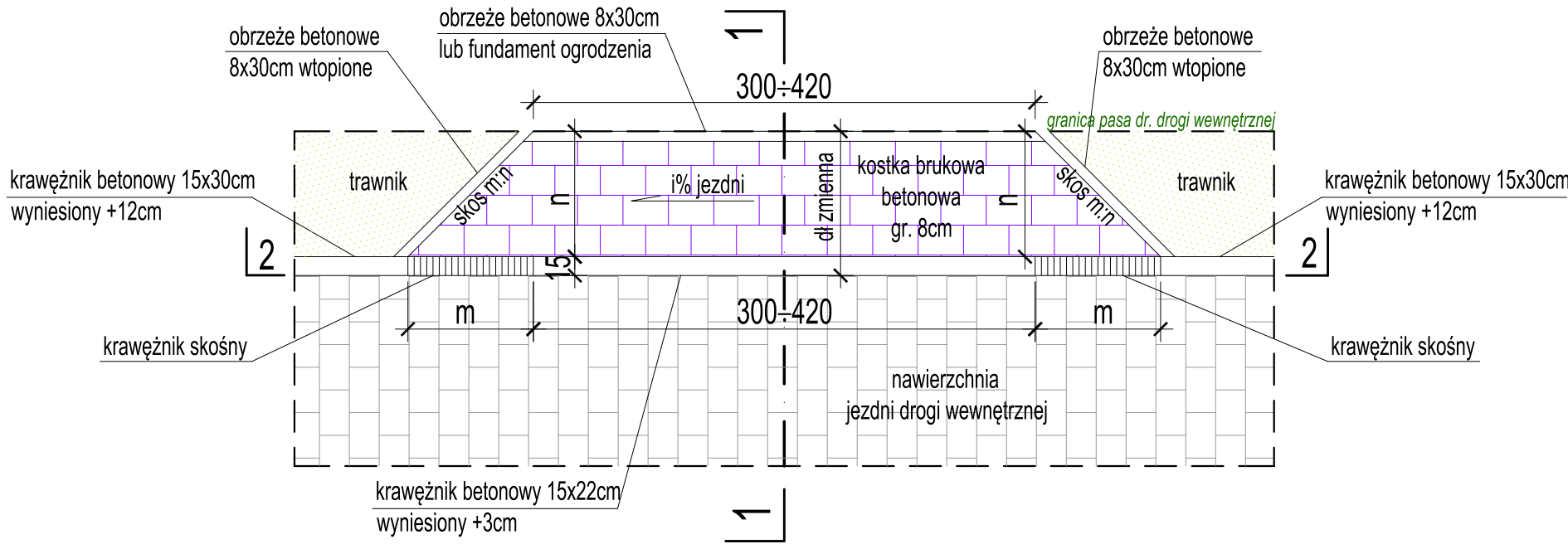
Dopuszcza się zmianę kolorystyki kostki brukowej w uzgodnieniu z Zamawiającym (Inwestorem).

BIURO PROJEKTOWE DROEM Mirosław Jakubiuk; 17-100 Bielsk Podlaski ul. Studziwodzka 41 NIP: 543-124-26-38 REGON: 200172953 tel. 507 582 886 e-mail: miroslaw@jakubiuk.pl			
OBIEKT	Przebudowa drogi wewnętrznej - ulicy Białostockiej w Bielsku Podlaskim wraz z budową i przebudową infrastruktury technicznej	Data	20.02.2023r.
ADRES	Działka nr ewid. 1765/32 obręb 3 Bielsk Podlaski, pow. bielski	Nr rys.	3.2
Nazwa rys.	PRZEKRÓJ NORMALNY na odcinku od km 0+000,00 do km 0+105,46	Skala	1:50
Projektant branża drogowa	mgr inż. Mirosław Jakubiuk	upr. pr. b/o PDL/0036/PBD/16 specjalność drogowa	Projekt architektoniczno-budowlany
As.projektanta branża drogowa	mgr inż. Paulina Izdebska		

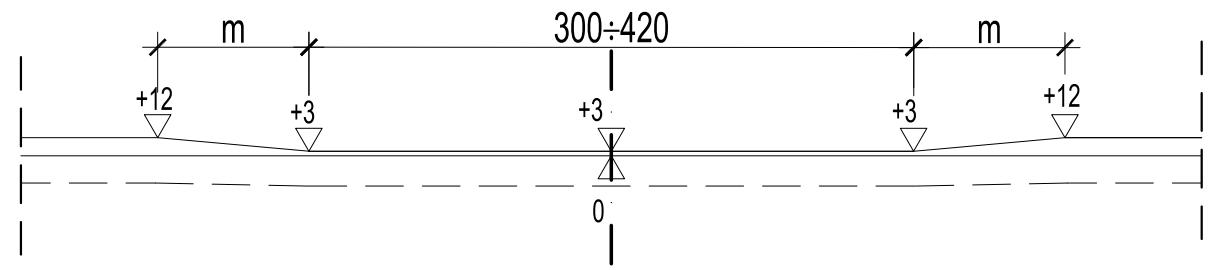
SCHEMAT ZJAZDU PRZEZ TRAWNIK

Skala 1:50

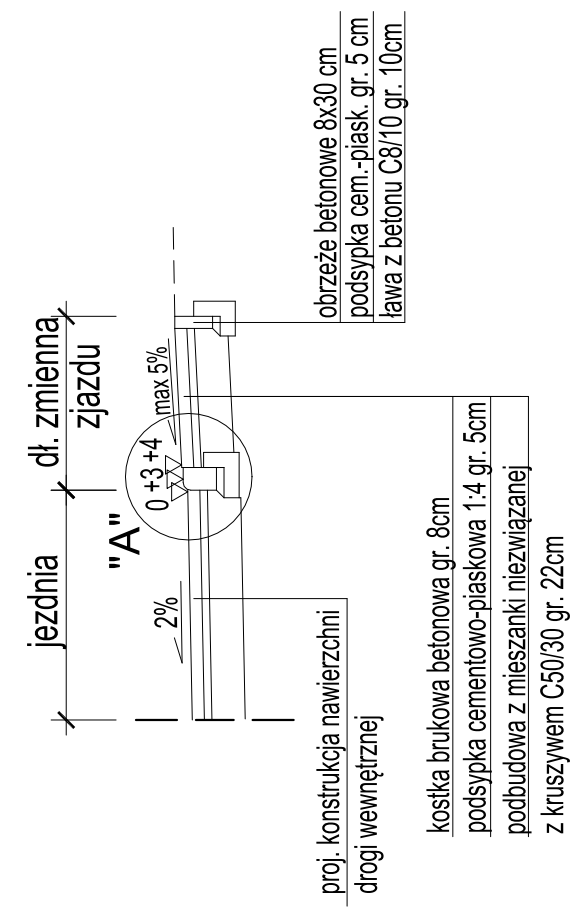
PLAN SYTUACYJNY



PRZEKRÓJ 2 - 2

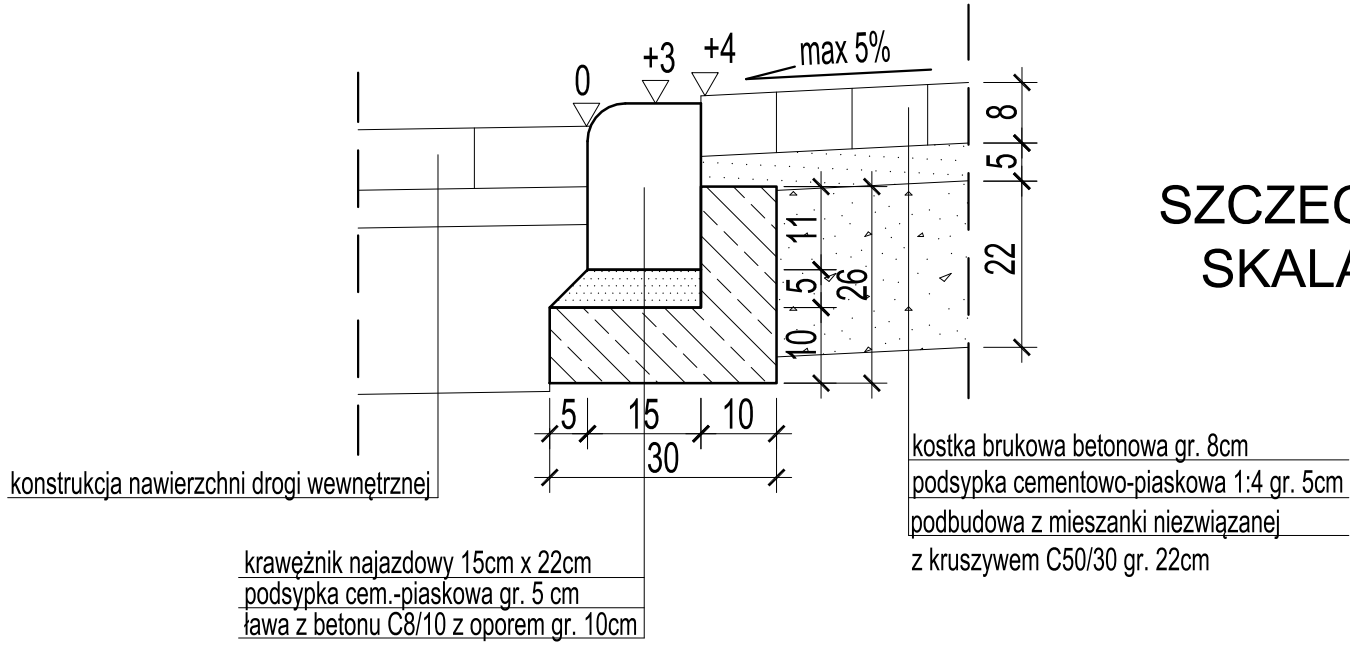


PRZEKRÓJ 1 - 1



SZCZEGÓŁ "A"

SKALA 1:10



- UWAGA**
- Długość i szerokość zjazdu przyjmować wg Projektu zagospodarowania terenu
 - Konstrukcja nawierzchni na dojazdach przylegających do zjazdów taka sama jak na zjazdach. Obramowanie dojazdów obrzeżem betonowym 8x30cm na ławie bet. C8/10 gr. 10cm

BIURO PROJEKTOWE DROEM Mirosław Jakubiuk; 17-100 Bielsk Podlaski ul. Studziwodzka 41 NIP: 543-124-26-38 REGON: 200172953 tel. 507 582 886 e-mail: miroslaw@jakubiuk.pl			
OBIEKT	Przebudowa drogi wewnętrznej - ulicy Białostockiej w Bielsku Podlaskim wraz z budową i przebudową infrastruktury technicznej	Data	20.02.2023r.
ADRES	Działka nr ewid. 1765/32 obręb 3 Bielsk Podlaski, pow. bielski	Nr rys.	4
		Skala	1:50
Nazwa rys.	SCHEMAT ZJAZDU PRZEZ TRAWNIK		
Projektant	mgr inż. Mirosław Jakubiuk	upr. gr. b/o PDL/0036/PBD/16	Projekt architektoniczno-budowlany
As. projektanta	mgr inż. Paulina Izdebska	specjalność drogowa	