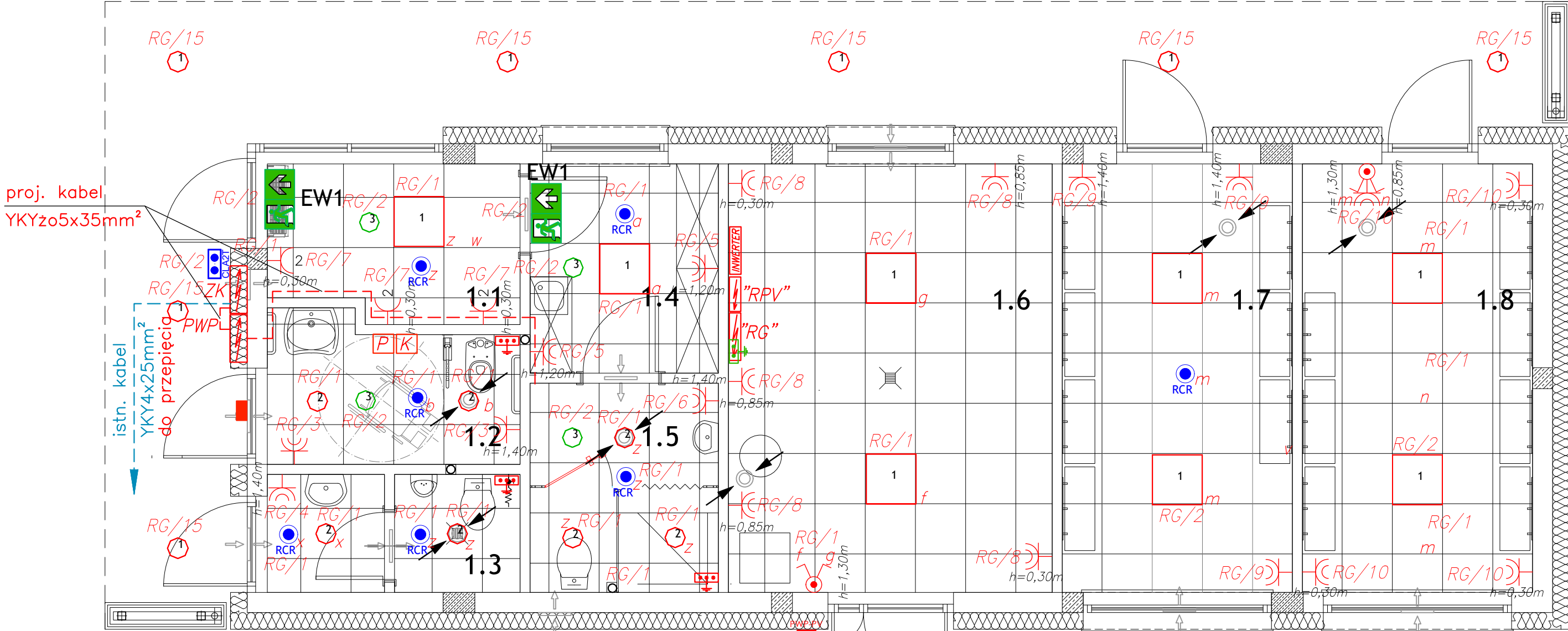


ZESTAWIENIE POMIESZCZEŃ				
Lp.	NAZWA POMIESZCZENIA	POSADZKA	H POM. [m]	POWIERZCHNIA UŻYTKOWA
1.1	POM. OBSŁUGI	PŁYTKI PODŁOGOWE GRES	2,75	5,42
1.2	WC DAMSKI+NPS			5,02
1.3	WC MĘSKI			4,09
1.4	POM. SOCJALNE			5,62
1.5	WĘZEL SANITARNY			5,62
1.6	MAGAZYN			19,81
1.7	SZATNIA NR 1			14,08
1.8	SZATNIA NR 2			14,08
RAZEM				73,74



LEGENDA:



- Proj. oprawa ELPROTECH Passo LED 33W 3600lm 4000K (33.0 W)



- Proj. oprawa ELPROTECH Pinio R175 P/T PLX 1650lm 4000K IP44 20W (20.0 W)



- Proj. oprawa awaryjna HYBRYD OWA FL LED - AP-1W-CW-9016 (1.0 W)



- Proj. oprawa awaryjna doświetlająca np. PRIMOS II CLA AT 1C LED2 T, natynkowa + term. H-323



- Proj. oprawa ewakuacyjna kierunkowa np. PRIMOS SGN SS AT J LED, jednostronna, naścienna



- Przycisk przywoławczy+wyłącznik pociągowy np. FJW1004 B55



- Przycisk kasowania



- Oprawa sygnalizacyjna wraz z dźwiękiem np. ABB System FJW1004 B55



- Proj. czujnik obecności 360 stopni



- Wyłącznik pojedynczy 16A IP20 P/T



- Wyłącznik podwójny 16A IP20 P/T



- Wyłącznik pojedynczy 16A IP44 P/T



- Wyłącznik podwójny 16A IP44 P/T



- Wyłącznik podwójny schodowy 16A IP44 P/T



- Gniazdo wtyczkowe 1x16A+N+PE IP44 P/T



- Proj. gniazdo wtyczkowe 2x16A+N+PE IP20 P/T



- Przeciwpowozarowy wyłącznik prądu instalacji PV - CNBOP



- Sygnalizator PWP instalacji PV - CNBOP /obecność napięcia/



- Główna szyna wyrównawcza



- Miejskowa szyna wyrównawcza

RZUT PRZYZIEMIA INSTALACJE ELEKTRYCZNE

OBIEKT	BUDYNEK ZAPLECZA SPORTOWEGO	SKALA RYS.: 1:50
ADRES	UL. ŻWIRKI I WIGURY; 86-100 ŚWIECIE OBRĘB EWID. ŚWIECIE, DZ. NR EWID. 160/5, 192/8	DATA: 02.2023r.
INWESTOR	GMINA ŚWIECIE UL. WOJSKA POLSKIEGO 124; 86-100 ŚWIECIE	NR RYS.: E-1

Projektant mgr inż. Maciej Partyka	Nr uprawnień KUP/0126/PBE/19 w spec. elektrycznej bez ograniczeń	Branża ELEKTRYCZNA Projektant	Podpis
--	---	-------------------------------------	--------

BIURO USŁUG INŻYNIERSKICH
JANUSZ GRABOWSKI
ul. Bydgoska 2A; 86-100 Świecie
tel.: 661 793 740
e-mail: j.grabowski@prokonto.pl
D:\Logo BUI.jpg