

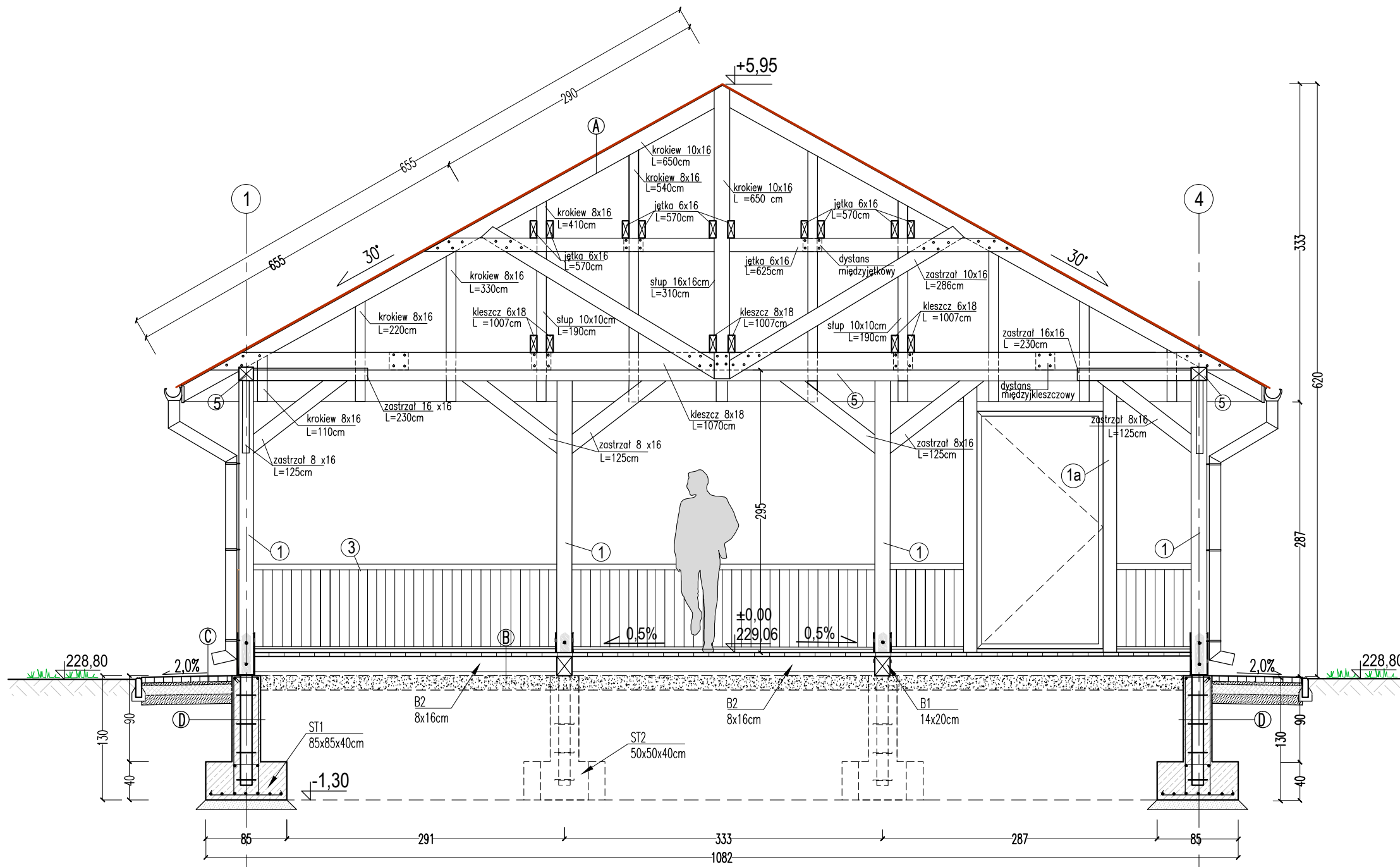
PRZEKRÓJ A-A SKALA 1:50

ZESTAWIENIE KONSTRUKCJI

RODZAJ ELEMENTÓW	Oznaczenie	WYMIAR: gr. x sz. x dl.	miara	ilość
1. Stupy	S 1	20x20x320	szt.	12
	S 1a	14x14x3,2	szt.	2
	S 2	16x16x310	szt.	1
	S 3	10x10x190	szt.	4
2. Deskowanie	D 1	10x2,5x100	m ²	38,8
	D 2	10x2,5	m ²	152,9
3. Kantówki do deskowania	K 1	5x10x313	szt.	9
	K 2	5x10x330	szt.	2
4. Zastrzały	Z 1	16x16x230	szt.	4
	Z 2	10x16x125	szt.	22
	Z 3	10x16x286	szt.	2
	Z 4	10x16x250	szt.	2
5. Płatwie	P	18x20x101	szt.	4
6. Krokwie narożne	K 1	8x18x940	szt.	4
	K 2	10x16x650	szt.	4
7. Krokwie połaciowe	K 3	8x16x540	szt.	8
	K 4	8x16x440	szt.	8
	K 5	8x16x330	szt.	8
	K 6	8x16x220	szt.	8
	K 7	8x16x110	szt.	8
	K 8	8x16x100	szt.	2
	K 9	8x18x1070	szt.	2
8. Kleszcze	KI 1	8x18x1007	szt.	2
	KI 2	8x18x1070	szt.	2
	KI 3	6x18x1007	szt.	4
	KI 4	6x18x1070	szt.	4
9. Jetka	J 1	6x16x625	szt.	10
	J 2	6x16x570	szt.	10
10. Deska czołowa	D 1	3x16	mb.	46,0
11. Belka podpodłogowa	B 1	14x20x1000	szt.	4
12. Belka podpodłogowa	B 2	8x16x330	szt.	39
13. Deska podłogowa	D 2	4x16	m ²	105,06

UWAGI:

- Dach konstrukcji drewnianej, wielospadowy.
- Drewno na konstrukcję sosna kl. C24 o wilgotności do 15 % zabezpieczyć środkiem grzybobójczym i ogniochronnym do granicy niezapalności.
- Sruby M12 kl. 8.8 z dwoma podkładkami i nakrętką samokontruującą.



A
1cm gont bitumiczny na osnowie z włókna szklanego
0,32cm papa podkładowa
25cm deska podbiciowa 25x40mm
- konstrukcja dachu

B
4cm deski podłogowe-dębowe 20x4cm
16-20cm belka podpodłogowa
15cm kruszywo łamane 8/31,5 stab. cementem
- geowłknina separacyjna
- grunt rodzimy

C
6cm kostka betonowa wibroprasowana
3cm podsypka cem.-piaskowa 1:4
15cm kruszywo łamane stab. mechanicznie 0/31,5
10cm w-wa odcinająca z piasku

D
2mm 2xizolacja powłokowa bitumiczna
30cm fundament żel.-bet.
2mm 2xizolacja powłokowa bitumiczna

JEDNOSTKA PROJEKTOWA:
MK-GEO MK-Geo Usługi Geodezyjne Krzysztof Maciatek
 USŁUGI GEODEZYJNE Pełkinie 248, 37-511 Pełkinie

NAZWA OPRACOWANIA:
Budowa altany oraz zagospodarowanie terenu przy stadionie sportowym w Kłęczanach.

ADRES INWESTYCJI:
 powiat ropczycko-sędziszowski
 jedn. ewid.: Sędziszów Małopolski,
 obręb: Kłęczany, nr 0008,
 dz. nr ew. gr. 1718, 1719.

INWESTOR:
 **Gmina Sędziszów Małopolski**
 ul. Rynek 1
 39-120 Sędziszów Małopolski

BRANŻA:	ARCHITEKTURA/ KONSTRUKCJA	
FUNKCJA:	Imię i Nazwisko / Nr Uprawnień / Specjalność	Podpis
Projektant architektura:	mgr inż. arch. Artur OSTAFIJCZUK A-97/01	
Sprawdzający architektura:	mgr inż. arch. Katarzyna MARCINIEC 12/PKOKK/2016	
Projektant konstrukcja:	mgr inż. Wacław SZKOŁA WBPP/ZNB/UB/1/3.17/4/81	
Sprawdzający konstrukcja:	mgr inż. Marian MUZYCZKA UAN/III/7342/81/98	
Opracował:	inż. Marcin RYMARZ	
Opracował:	inż. Mateusz RYMARZ	

NAZWA RYSUNKU:
PRZEKRÓJ A-A

FAZA:	DATA:	SKALA:	NR RYS.:
PB-W	06.2017	1:50	A/K5