



**ADAPTACJA BUDYNKU PRZY KOŚCIUSZKI 37
NA
CENTRUM TEATRÓW ALTERNATYWNYCH I EDUKACJI KULTUROWEJ**

WSTĘPNY PROJEKT - wersja 2

teatr niebopiekło
ul. Konopna 34/11
85-133 BYDGOSZCZ
tel./fax 052 529 64 24

Kontakt

adres

85 – 133 Bydgoszcz
ul. Konopna 34/11

kom

501 347402
604 419949

e-mail

niebo9@gazeta.pl
stowarzyszenie.juvenkracja@gmail.com

Niniejszy projekt jest projektem wstępnym, ogólnym, nie wyczerpującym wszystkich tematów i elementów związanych z adaptacją przedstawionych pomieszczeń. Autorzy niniejszego projektu zastrzegają sobie prawo udziału we wszelkich działaniach związanych z przygotowaniem projektu finalnego.

WYMOGI PODSTAWOWE

I. TEATR

Podstawową ideą jest umieszczenie niżej wymienionych pomieszczeń na parterze budynku.

Sala teatralna

umieszczona na parterze (sala gimnastyczna) w pełni dostosowana do pokazów spektakli i innych działań teatralnych (projekt w załącznikach) i zgodnie z wymogami bezpieczeństwa powinna zostać wyposażona w stosowną, zgodną z przepisami ilość wyjść awaryjnych. Przewiduje się maksymalnie 100 osób przebywających jednorazowo na spektaklu, lub innych działaniach teatralnych. Zaplanowanie wyjść powinno być uzgodnione z opracowującym niniejszy projekt.

Pomieszczenia dla artystów

- dwie garderoby, każda dla jednorazowego przebywania minimum pięciu artystów
- pomieszczenia higieniczno-sanitarne dla minimum dziesięciu osób, znajdujące się w sąsiedztwie garderób, wyposażone zgodnie z obowiązującymi przepisami w stosowną ilość toalet, umywalk, kabin prysznicowych.

UWAGA

Usytuowanie w/w pomieszczeń powinno znajdować się jak najbliżej sali teatralnej i uwzględniać swobodne, bezkonfliktowe (z widzami) i bezpieczne przemieszczanie się do niej. Sugeruje się adaptację pomieszczeń znajdujących się na parterze, lub alternatywnie na I piętrze z możliwością wygodnego i szybkiego zejścia do sali teatralnej.

Sterownia

pomieszczenie wyposażone w stacjonarny sprzęt do obsługi światła, dźwięku i innych urządzeń audio i multimedialnych. Sugeruje się wykorzystanie pomieszczenia przylegającego do sali teatralnej. Pomieszczenie wyposażone w łącze internetowe.

UWAGA

W związku z trudnością ustalenia ilości i gabarytów sprzętu, należy mieć na uwadze możliwość powiększenia w/w pomieszczenia.

Foyer

pomieszczenie usytuowane na parterze, przeznaczone dla jednorazowego przebywania minimum 100 osób (widzów), z kasą, szatnią i ewentualną kawiarenką. Proponuje się usytuowanie wejścia dla widzów od czoła budynku. Ważne jest zminimalizowanie drogi przemieszczania się widzów do sali teatralnej, ze szczególnym uwzględnieniem osób z niepełnosprawnością (wejście wspólne z wejściem technicznym – od strony dziedzińca). Pomieszczenie wyposażone w łącze internetowe.

Toalety dla widzów

bezwartunkowa konieczność umieszczenia toalet na parterze budynku, jak najbliżej foyer, z możliwością bezkonfliktowego i sprawnego przemieszczania się. Przewiduje się toalety z wyposażeniem dla przebywających jednorazowo 100 osób, osobno dla mężczyzn i kobiet. Jedna z toalet powinna uwzględniać potrzeby osób z niepełnosprawnością.

Kontakt

adres

85 – 133 Bydgoszcz
ul. Konopna 34/11

kom

501 347402
604 419949

e-mail

niebo9@gazeta.pl
stowarzyszenie.juvenkracja@gmail.com

teatr niebopiekło
ul. Konopna 34/11
85-133 BYDGOSZCZ
tel./fax 052 529 64 24



II. WARSZTAT I EDUKACJA

Sale warsztatowe

Planowane są dwie sale warsztatowe umieszczone na III piętrze budynku.

sala warsztatowa mała - przeznaczona do pracy warsztatowej dla małych grup (10 osób), dająca również możliwość pokazów spektakli i działań performatywnych w stanie surowym lub work in progres. Podłoga sali (parkiet) powinien być wycyklinowany pomalowany na kolor czarny. Okna wyciemnione (blendy na oknach i okotowanie), ściany w kolorze czarnym. Pod sufitem zamontowanych kilka sztankietów do podwieszenia reflektorów. Sala bez sprzętu.

sala warsztatowa duża - przeznaczona do pracy warsztatowej dla większych grup 15 osób), dająca również możliwość pokazów spektakli i działań performatywnych w stanie surowym lub work in progres. Podłoga sali (parkiet) powinien być wycyklinowany pomalowany na kolor czarny. Okna wyciemnione (blendy na oknach i okotowanie), ściany w kolorze czarnym. Pod sufitem zamontowanych kilka sztankietów do podwieszenia reflektorów. Sala bez sprzętu.

Sala muzyczna

Umieszczona na III piętrze. Przeznaczona do działań związanych z muzyką, rytmem, pracą z instrumentami, nauką śpiewu, pracy nad głosem, oddechem. W sali przewidziane jest ustawienie pianina.

Sala działań technicznych

Umieszczona na III piętrze budynku. Ze względu na dotychczasowe przeznaczenie sali (chemiczna), spełnia ona wymogi planowanego przeznaczenia. Pomieszczenie przeznaczone do wszelkich prac związanych z przygotowaniem scenografii, kostiumów, przedmiotów do spektakli, oraz innych czynności technicznych potrzebnych do realizacji i wystawienia spektakli, dotyczy to również pracy przy tworzeniu obiektów potrzebnych do realizacji filmów animowanych. Może być również wykorzystana do artystycznych projektów dzieci i młodzieży. Pomieszczenie spełnia podstawowe wymogi związane z przepisami bhp i ppoż. . Zaplecze pracowni przeznaczone zostanie do przechowywania sprzętu i innych przedmiotów wykorzystywanych podczas prac w sali.

Pomieszczenia socjalne

W skład wchodzić będą:

Kompleks higieniczno – sanitarny

Umieszczony na III piętrze. Przeznaczone dla uczestników działań, projektów realizowanych w Centrum. Planuje się kompleks dla około 50 osób przebywających jednorazowo w Centrum zawierający cztery kabiny. Kompleks powinien zawierać odpowiednią ilość kabin prysznicowych, toalet, umywalk, osobno dla kobiet i mężczyzn. Planuje się dobudowę dodatkowego segmentu.

Garderoby

Planuje się dwie garderoby umieszczone na III piętrze i przeznaczony dla uczestników działań realizowanych w Centrum. Osobne dla kobiet i mężczyzn.

Pokój regeneracji

Umieszczony na III piętrze. Przeznaczony dla uczestników działań realizowanych w Centrum. W tym miejscu będzie możliwość przygotowania napojów, zjedzenia posiłku, w czasie przerw w warsztatach czy innych działań. Pomieszczenie wyposażone w łącze internetowe.

Kontakt

adres

85 – 133 Bydgoszcz
ul. Konopna 34/11

kom

501 347402
604 419949

e-mail

niebo9@gazeta.pl
stowarzyszenie.juvenkracja@gmail.com

teatr niebopiekło
ul. Konopna 34/11
85-133 BYDGOSZCZ
tel./fax 052 529 64 24



III. AMINISTRACJA

W jego skład wchodzi:

Pokój szefa Centrum

pomieszczenie wyposażone w łącze internetowe

Pokój główny

dla kadry Centrum i przedstawicieli grup teatralnych wyposażone w łącze internetowe

Pokój socjalny

pomieszczenie wyłącznie dla kadry Centrum i przedstawicieli grup teatralnych

Magazyn główny sprzętu technicznego

Pomieszczenie do składowania sprzętu technicznego i elementów scenografii.

Ze względu na specyfikę sprzętu (ciężar, gabaryty) należy zastanowić się nad adaptacją pomieszczenia, które spełniałoby wymogi przestrzenne (około 20 m2) i znajdującego się jak najbliżej sali teatralnej. Ze względu na wrażliwość składowanego sprzętu na wilgoć, ważne jest żeby pomieszczenie było suche, nie narażone na możliwość ingerencji wilgoci. Dotyczy to również ciągów wodnych i instalacji co (w przypadku awarii).

Kontakt

adres

85 – 133 Bydgoszcz
ul. Konopna 34/11


kom

501 347402
604 419949

e-mail

niebo9@gazeta.pl
stowarzyszenie.juvenkracja@gmail.com

teatr niebopiekło
ul. Konopna 34/11
85-133 BYDGOSZCZ
tel/fax 052 529 64 24



Ramowa propozycja adaptacji pomieszczeń na poszczególnych kondygnacjach,

1. PIWNICA
załącznik 1

magazyn sprzętu i środków sanitarno - higienicznych

magazyn sprzętu technicznego i elementów scenografii (dodatkowy)

Można rozpatrywać alternatywnie możliwość umieszczenia toalet dla widzów, lub garderób i pomieszczeń higieniczno – sanitarnych dla artystów

2. PARTER
załącznik 2

sala teatralna

sterownia

foyer

toaleta dla widzów – kobiety

toaleta dla widzów - mężczyźni

magazyn sprzętu technicznego

3. I PIĘTRO - KLATKA SCHODOWA
załącznik 3

garderoba dla artystów - damska

garderoba dla artystów - męska

pomieszczenie higieniczno – sanitarne dla artystów

Kontakt

adres kom
85 – 133 Bydgoszcz 501 347402
ul. Konopna 34/11 604 419949

e-mail
niebo9@gazeta.pl
stowarzyszenie.juvenkracja@gmail.com

teatr niebopiekło
ul. Konopna 34/11
85-133 BYDGOSZCZ
tel./fax 052 529 64 24

4. II PIĘTRO - KLATKA SCHODOWA
załącznik nr 4

pokój szefa Centrum

pokój główny

pokój socjalny

5. III PIĘTRO
załącznik 5

sala warsztatowa – mała

sala warsztatowa – duża

garderoba damska

garderoba męska

sala działań technicznych

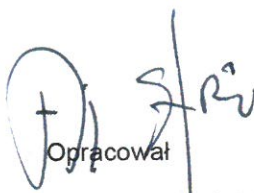
sala muzyczna

pokój regeneracji

kompleks higieniczno - sanitarny

Planowane jest również zamontowanie windy, szczególnie dla osób z niepełnosprawnością. Związane to jest z możliwością uczestnictwa w/w osób w projektach odbywających się na wyższych piętrach Centrum. Wejście widzów oraz osób uczestniczących w innych projektach odbywających się w Centrum, będzie się odbywać przez foyer. Osobne wejście od strony dziedzińca planowane jest dla pracowników administracji oraz członków grup teatralnych.

Bydgoszcz 20.02.2019


Opracował
Teatr niebopiekle
Andrzej Stróż

Kontakt

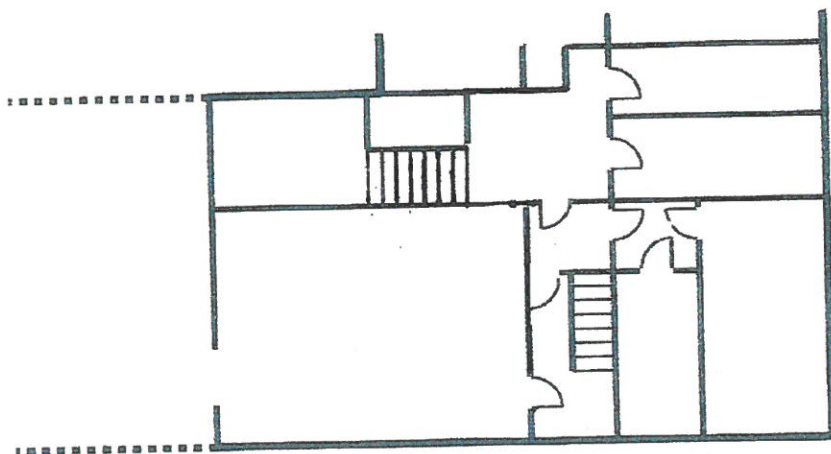
adres kom
85 – 133 Bydgoszcz 501 347402
ul. Konopna 34/11 604 419949

e-mail
niebo9@gazeta.pl
stowarzyszenie.juvenkracja@gmail.com

teatr niebopiekle
ul. Konopna 34/11
85-133 BYDGOSZCZ
tel./fax 052 529 64 24

ADAPTACJA BUDYNKU PRZY KOŚCIUSZKI 37
NA
CENTRUM TEATRÓW ALTERNATYWNYCH I EDUKACJI KULTUROWEJ

PIWNICA



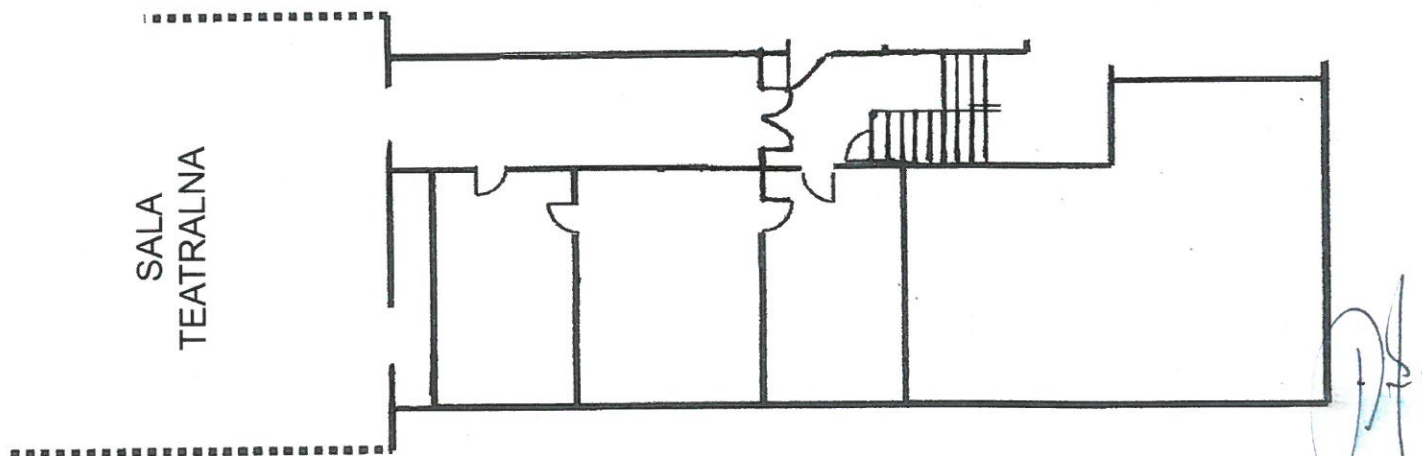
Planuje się wykorzystanie pomieszczeń piwnicznych na :

- magazyn sprzętu sanitarnego
- magazyn sprzętu technicznego i elementów scenografii
- alternatywne toalety dla widzów osobno dla kobiet, osobno dla mężczyzn
można również rozpatrzyć możliwość umieszczenia garderób i pomieszczeń higienicznych - sanitarnych dla artystów

ADAPTACJA BUDYNKU PRZY KOŚCIUSZKI 37

NA

CENTRUM TEATRÓW ALTERNATYWNYCH I EDUKACJI KULTUROWEJ
PARTER



POZIOM TEATR

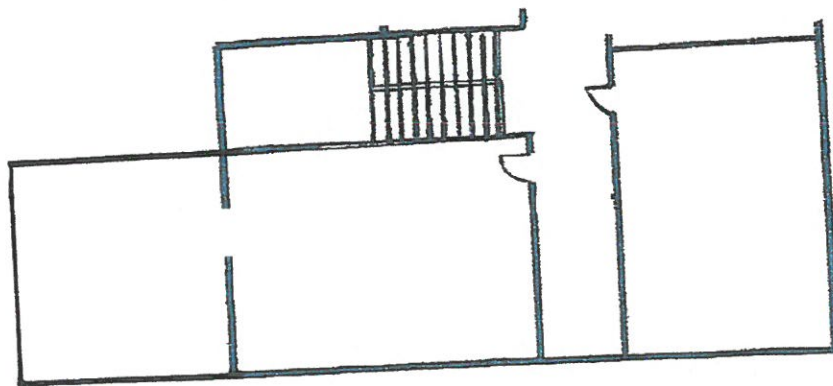
Lista proponowanych pomieszczeń:

1. Sterownia
2. Toaleta dla widzów - kobiety
3. Toaleta dla widzów - męska
4. Foyer
5. Magazyn sprzętu technicznego

ADAPTACJA BUDYNKU PRZY KOŚCIUSZKI 37
NA
CENTRUM TEATRÓW ALTERNATYWNYCH I EDUKACJI KULTUROWEJ

I PIĘTRO - KLATKA SCHODOWA

alternatywna propozycja pomieszczeń dla artystów, w sytuacji gdy nie będzie możliwości usytuowania w/w pomieszczeń na parterze.. Potrzebne jest wybudowanie schodów

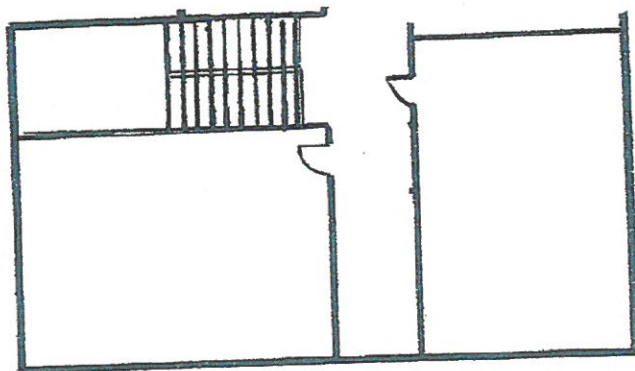


Lista proponowanych pomieszczeń:

1. garderoba dla artystów - damska
2. garderoba dla artystów - męska
3. pomieszczenie higieniczno - sanitarne dla artystów

ADAPTACJA BUDYNKU PRZY KOŚCIUSZKI 37
NA
CENTRUM TEATRÓW ALTERNATYWNYCH I EDUKACJI KULTUROWEJ

KLATKA SCHODOWA - II PIĘTRO



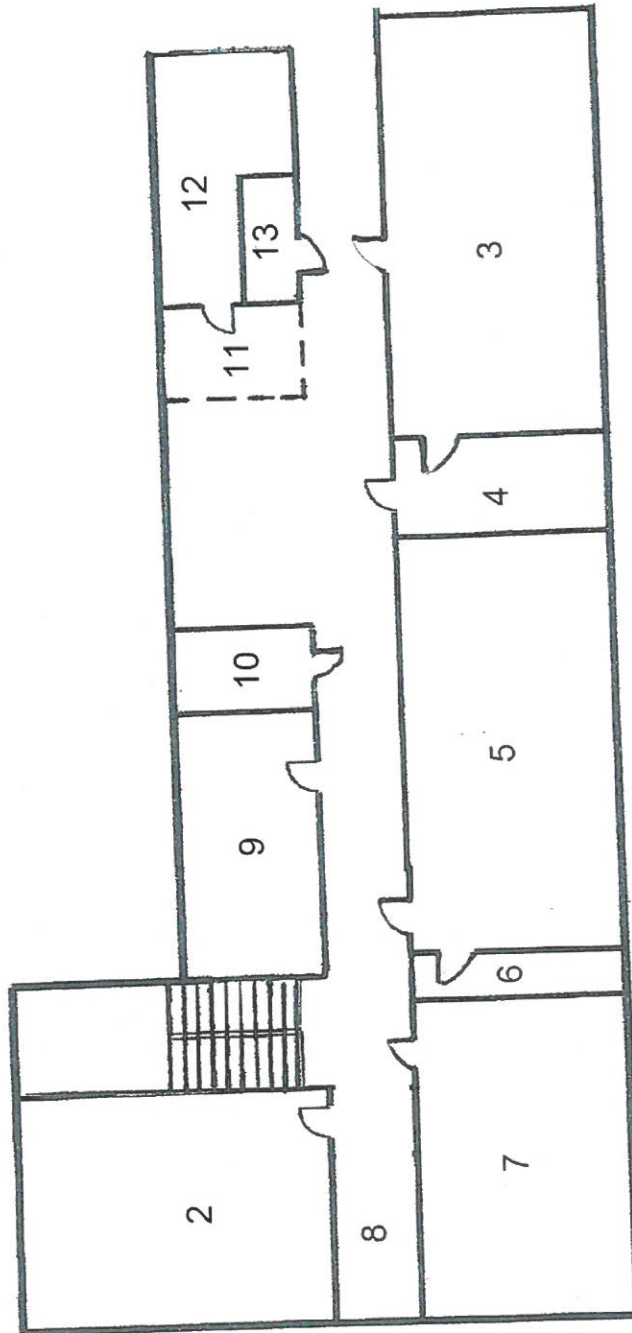
alternatywna propozycja usytuowania pomieszczeń dla pracowników administracji Centrum, w sytuacji gdy nie będzie możliwości usytuowania n/w pomieszczeń na I piętrze. Dotyczy to przede wszystkim magazynu technicznego.

Lista proponowanych pomieszczeń:

1. pokój szefa Centrum
2. pokój główny
3. pokój socjalny

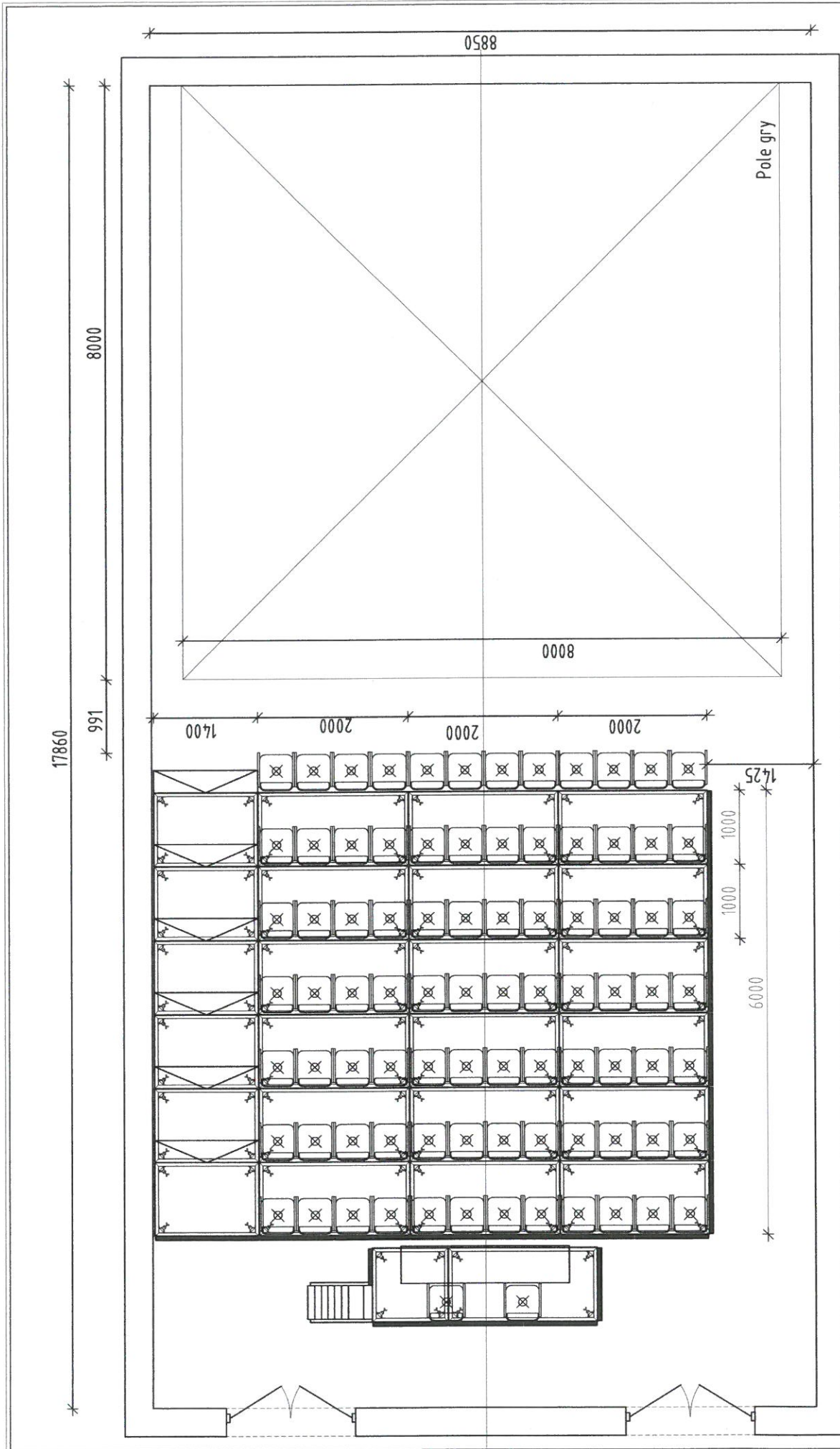
ADAPTACJA BUDYNKU PRZY KOŚCIUSZKI 37
NA
CENTRUM TEATRÓW ALTERNATYWNYCH I EDUKACJI KULTUROWEJ

III PIĘTRO

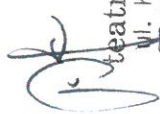


Legenda

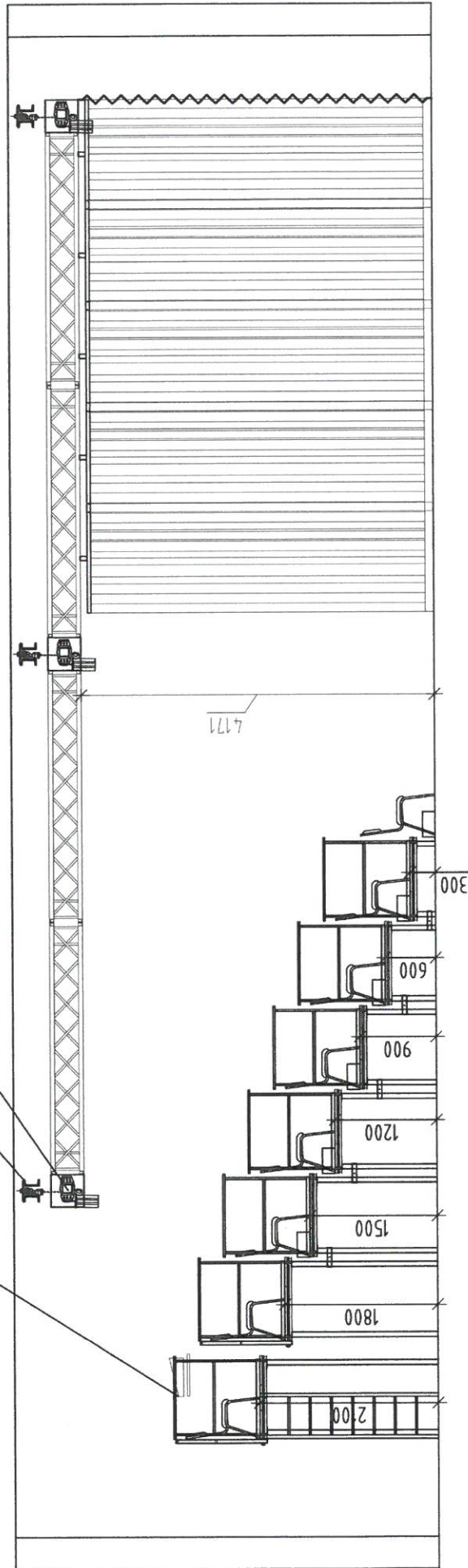
- | | |
|---------------------------------------|--|
| 2. sala warsztatowa - mała | 8. korytarz do windy |
| 3. sala warsztatowa - duża | 9. pokój regeneracji |
| 4. garderoba damska | 10. garderoba męska |
| 5. sala działań technicznych | 11. część kompleksu higienicznego - sanitarnego (planowana dobudowa) |
| 6. zaplecze sali działań technicznych | 12. część kompleksu higienicznego - sanitarnego |
| 7. sala muzyczna | 13. część kompleksu higienicznego - sanitarnego |



Wykonawca	mgr inż. M. Poljan	08.2018 r.	Tytuł	Rozmieszczenie podestów
Projektant	mgr inż. T. Kąkolarczyk	08.2018 r.		
Podział/Aktuz	Autor	Data	Obiekt	Brandz: MECHANIKA SCENICZNA
1:50/A3		14.02.2018	Sala gimnastyczna gimnazjum nr 24	Stanowisko projektanta: KONCEPCJA
Ark./ark.		1/1	Nr rysunku: M-02-GIM-2018	
			Adres inwestora / inwestora wykonawcy: ul. Konopna 34/11, 86-133 BYDGOSZCZ	
			tel./fax 052 529 64 24	
			www.koncept.pl	

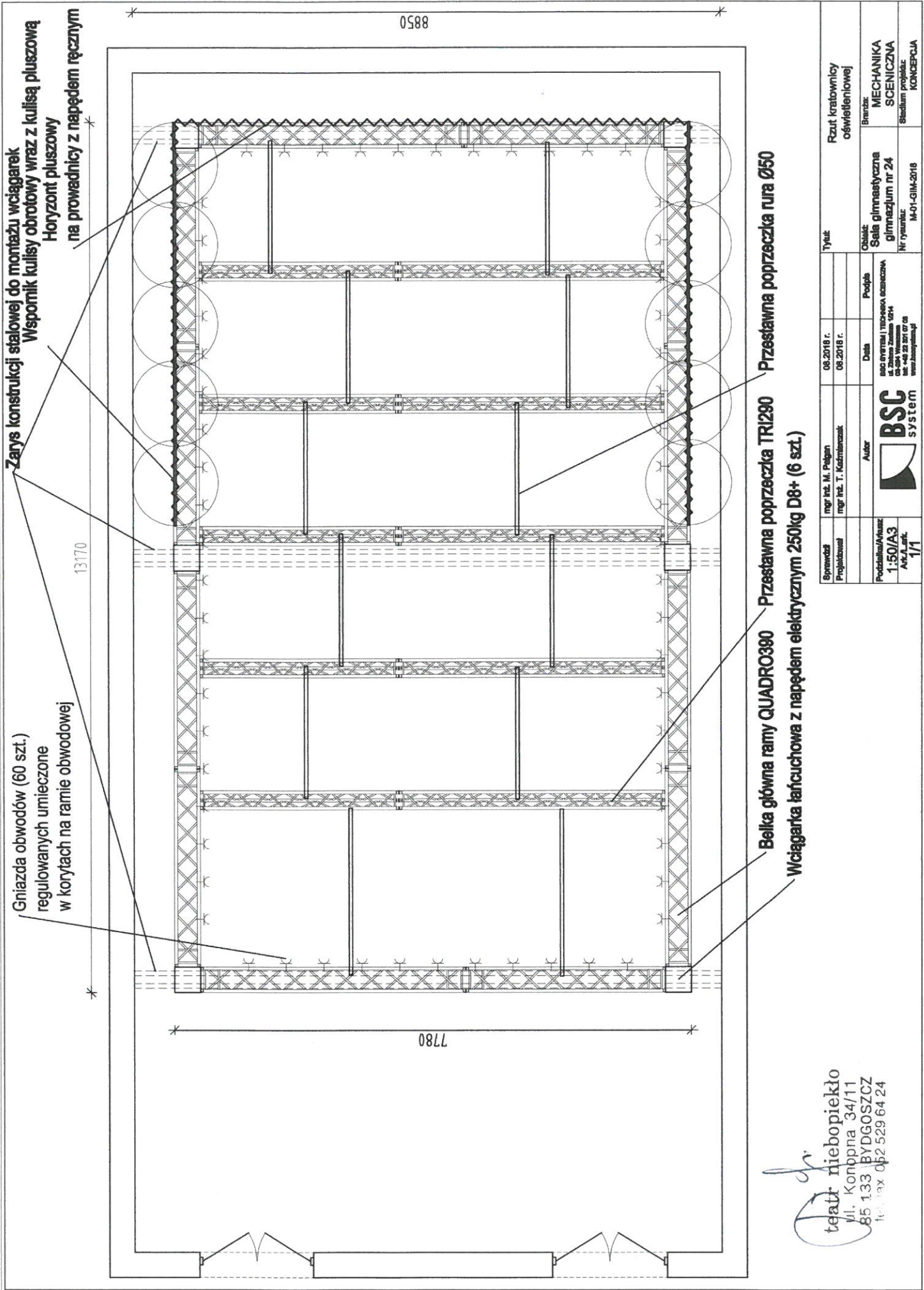

Teatr niebopiekle
 ul. Konopna 34/11
 86-133 BYDGOSZCZ
 tel./fax 052 529 64 24

Podest realizatorów
 Zarys konstrukcji stalowej do montażu wciągarek
 Wciągarka łańcuchowa z napędem elektrycznym 250kg D8+ (6 szt.)



Handwritten signature
 teatr niebopieko
 ul. Konopna 34/11
 85-133 BYDGOSZCZ
 tel/fax 052 529 64 24

Sprowadził Projektował	mgr inż. M. Piłgorn mgr inż. T. Kaczmarszak	08.2018 r. 08.2018 r.	Tytuł	Przekrój wzdłużny
Podział/Autor	Autor	Data	Opis	Branda
1:50/A3 A1/L.ark. 1/1		08.2018 r.	Sala gimnastyczna gimnazjum nr 24	MECHANIKA SCENICZNA
		ul. Żelazna Zamkowa 10/14 85-133 2071 07 08 www.konopka.pl	Nr rysunku:	Stanów projekt:
			M-05-GIM-2018	KONCEPCJA



Zarys konstrukcji stalowej do montażu wciągarek
 Wspornik kulisy obrotowy wraz z kulisą pluszową
 Horyzont pluszowy na prowadnicy z napędem ręcznym

13170

8850

7780

Przesławna poprzeczka rura Ø50
 Przesławna poprzeczka TRIZ90
 Przesławna poprzeczka rura Ø50
 Belka główna ramy QUADRO390
 Wciągarka łańcuchowa z napędem elektrycznym 250kg D8+ (6 szt.)

teatr niebopiekieło
 ul. Kompna 34/11
 85 133 BYDGOSZCZ
 tel/fax 052 529 64 24

Wykonanie	mgr inż. M. Poljan	08.2018 r.	Tytuł	Rzut kratownicy obwielonowej
Projektowanie	mgr inż. T. Kozłowski	08.2018 r.	Opis	Brand: MECHANIKA SCENICZNA
Podziałki/Arkusze	Autor	Data	Opis	Stadium projektu:
1:50/A/3	BSC SYSTEM	08.2018 r.	Opis	M-01-GIM-2018
Ark. Arch.	www.bscsystem.pl		Opis	
1/1			Opis	

Podziałki/Arkusze	1:50/A/3	Ark. Arch.	1/1
BSC SYSTEM			
BSC SYSTEM Technika Sceniczna ul. Dąbrowski 34/11 85 133 BYDGOSZCZ tel/fax 052 529 64 24 www.bscsystem.pl			