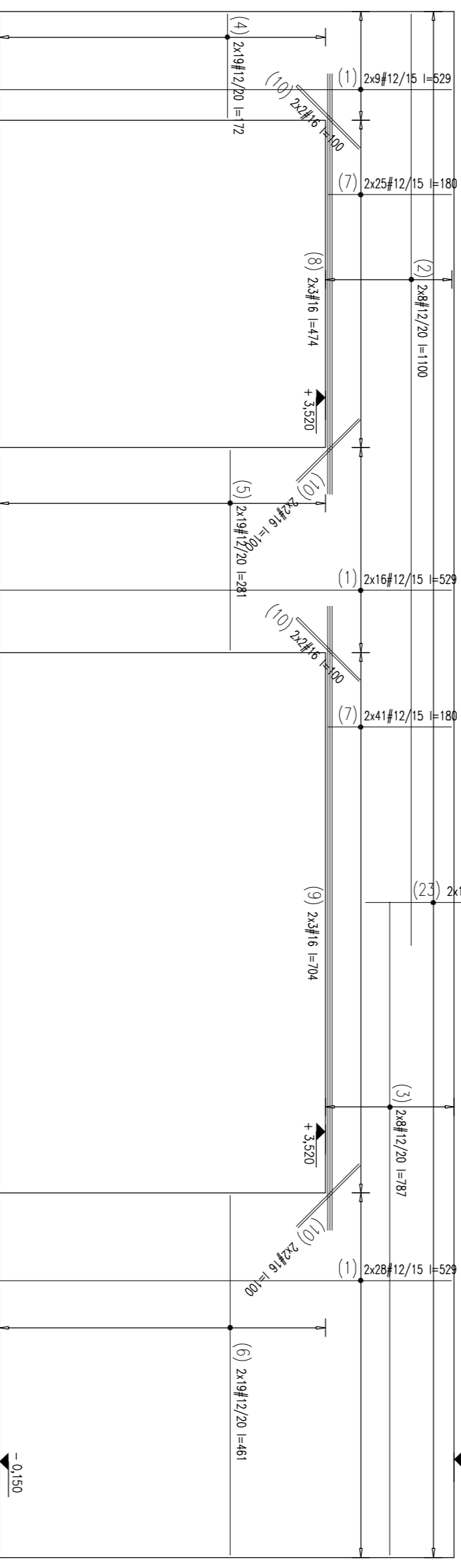
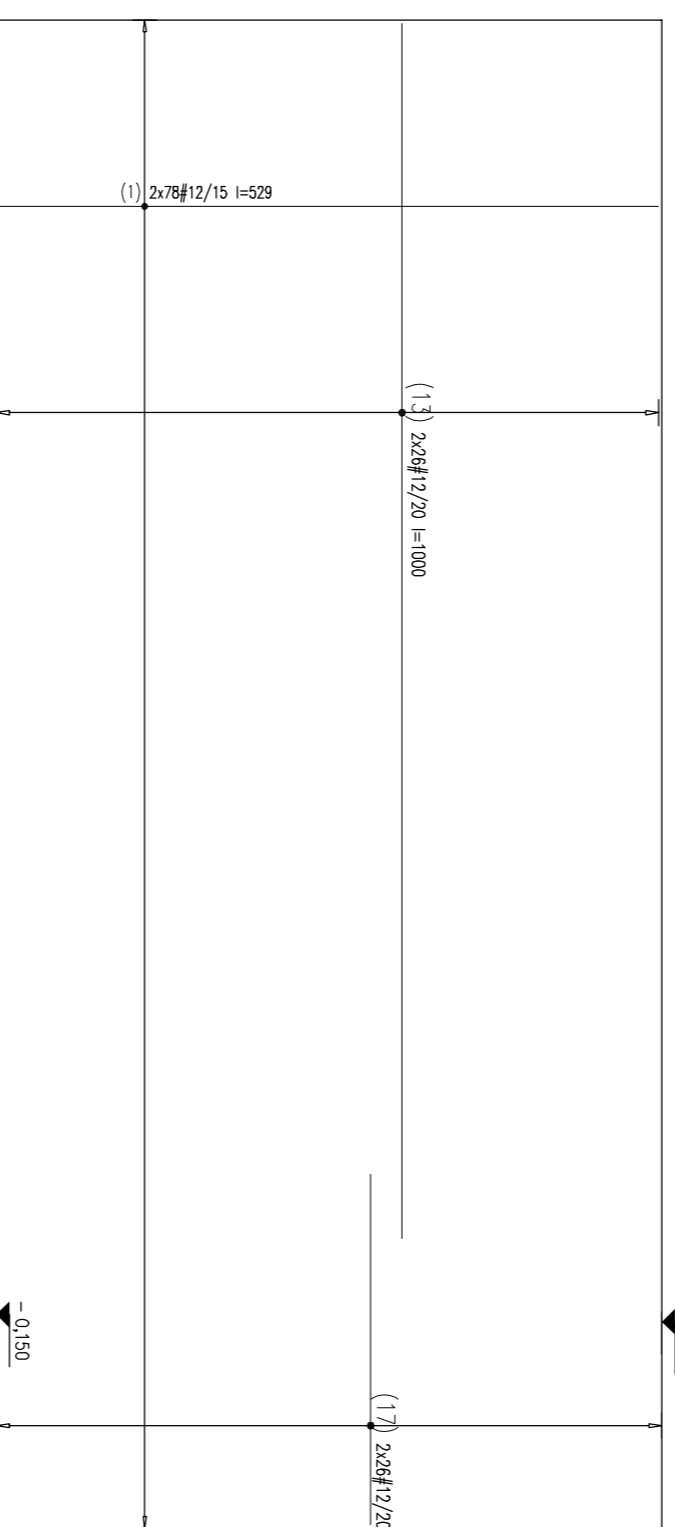


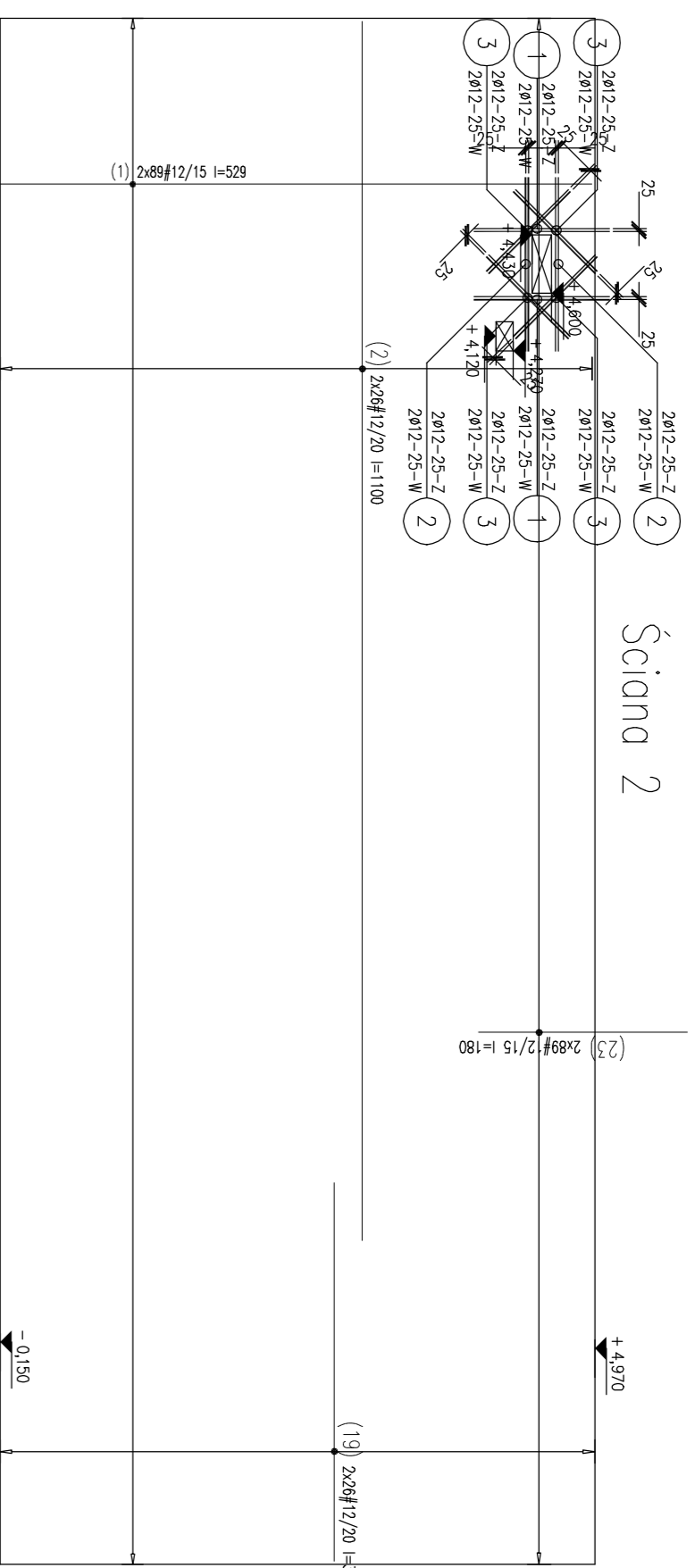
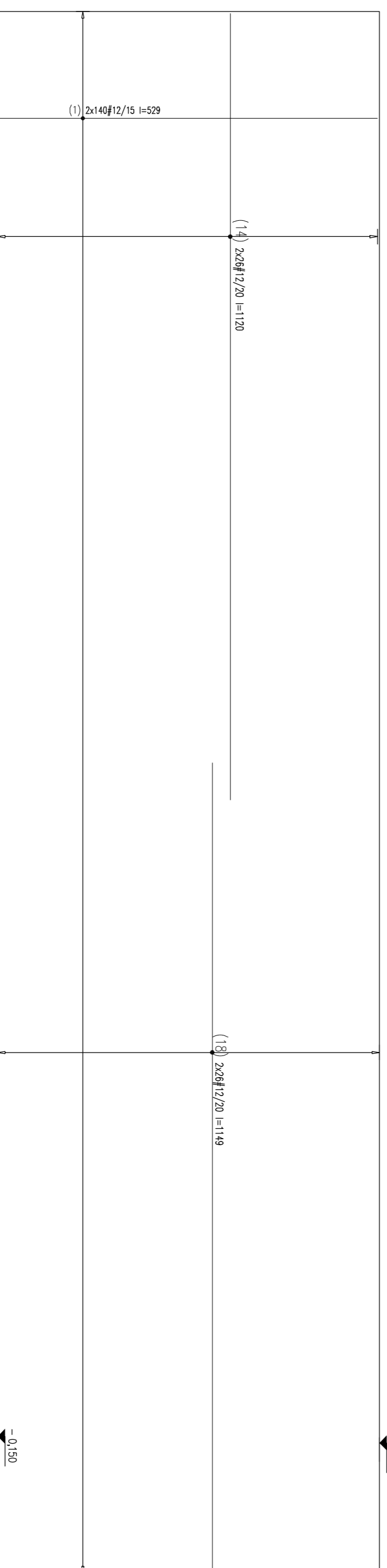
Ściana 3



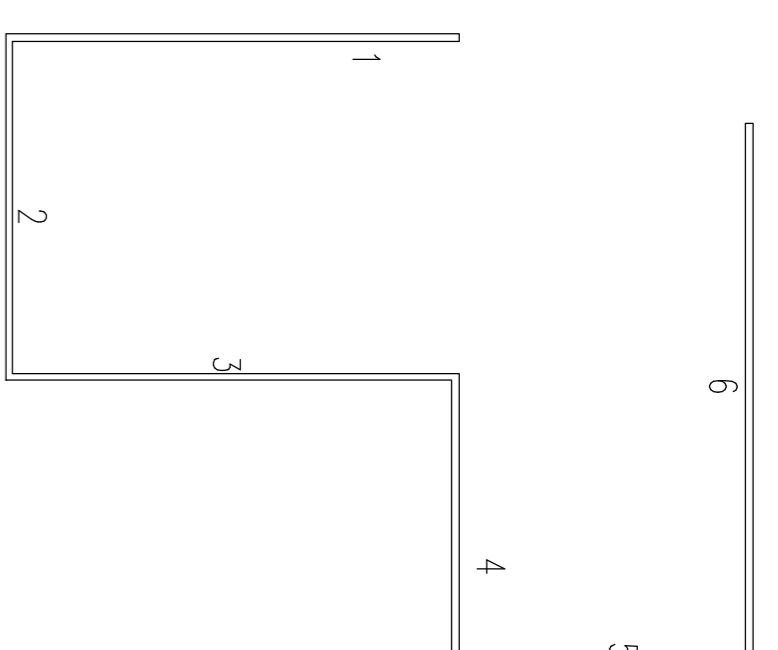
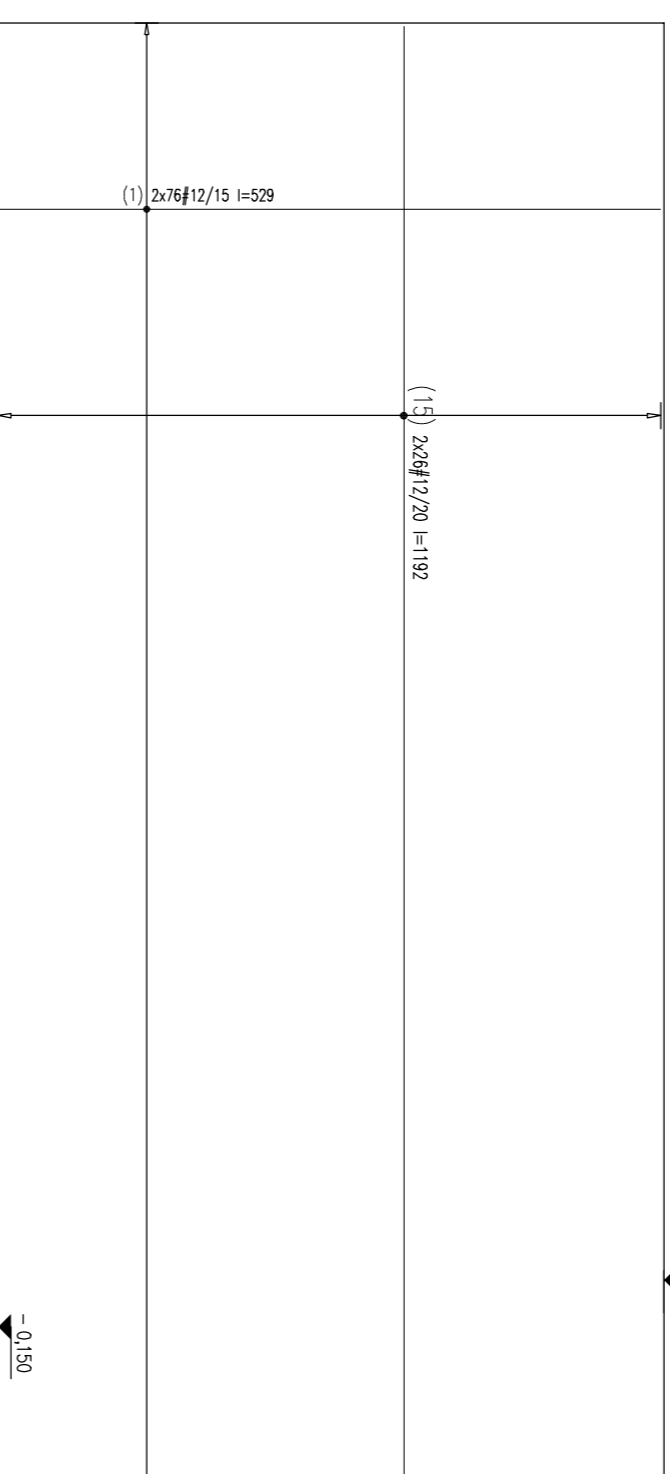
Ściana 5



Ściana 6



Ściana 4



**ZESTAWIENIE STALI**

Nr	Ø	Stal	Długość pręta po zgięciu [m]	Liczba prętów pozycji	prętów łącznych	Dł. łączna [m]
1	12	B500SP	1,17	8	1	8
2	12	B500SP	1,50	8	1	8
3	12	B500SP	1,00	16	1	16
Razem długość prętów						17,00
Masa jednostkowa						16,00
Masa prętów dla danej średnicy						37,36
Masa łączna						0,988
Masa łączna dla danej średnicy						3,52

UWAGA : Sumaryczna długość prętów jest dłuższą rzeczywistą w osi pręta metodą B wg PN-EN ISO 5766:2006.

WYKAZ STALI ZBRÓJENIOWEJ

Nr	Ø	Stal	Długość pręta po zgięciu [m]	Liczba prętów pozycji	prętów łącznych	Dł. łączna [m]
1	12	B500SP	1,17	8	1	8
2	12	B500SP	1,50	8	1	8
3	12	B500SP	1,00	16	1	16
4	12	B500SP	1,17	8	1	8
5	12	B500SP	1,50	8	1	8
6	12	B500SP	1,00	16	1	16
7	12	B500SP	1,17	8	1	8
8	12	B500SP	1,50	8	1	8
9	12	B500SP	1,00	16	1	16
10	12	B500SP	1,17	8	1	8
11	12	B500SP	1,50	8	1	8
12	12	B500SP	1,00	16	1	16
13	12	B500SP	1,17	8	1	8
14	12	B500SP	1,50	8	1	8
15	12	B500SP	1,00	16	1	16
16	12	B500SP	1,17	8	1	8
17	12	B500SP	1,50	8	1	8
18	12	B500SP	1,00	16	1	16
19	12	B500SP	1,17	8	1	8
20	12	B500SP	1,50	8	1	8

WYKAZ STALI ZBRÓJENIOWEJ

Nr	Ø	Stal	Długość pręta po zgięciu [m]	Liczba prętów pozycji	prętów łącznych	Dł. łączna [m]
1	12	B500SP	1,17	8	1	8
2	12	B500SP	1,50	8	1	8
3	12	B500SP	1,00	16	1	16
4	12	B500SP	1,17	8	1	8
5	12	B500SP	1,50	8	1	8
6	12	B500SP	1,00	16	1	16
7	12	B500SP	1,17	8	1	8
8	12	B500SP	1,50	8	1	8
9	12	B500SP	1,00	16	1	16
10	12	B500SP	1,17	8	1	8
11	12	B500SP	1,50	8	1	8
12	12	B500SP	1,00	16	1	16
13	12	B500SP	1,17	8	1	8
14	12	B500SP	1,50	8	1	8
15	12	B500SP	1,00	16	1	16
16	12	B500SP	1,17	8	1	8
17	12	B500SP	1,50	8	1	8
18	12	B500SP	1,00	16	1	16
19	12	B500SP	1,17	8	1	8
20	12	B500SP	1,50	8	1	8

WYKAZ STALI ZBRÓJENIOWEJ

Nr	Ø	Stal	Długość pręta po zgięciu [m]	Liczba prętów pozycji	prętów łącznych	Dł. łączna [m]
1	12	B500SP	1,17	8	1	8
2	12	B500SP	1,50	8	1	8
3	12	B500SP	1,00	16	1	16
4	12	B500SP	1,17	8	1	8
5	12	B500SP	1,50	8	1	8
6	12	B500SP	1,00	16	1	16
7	12	B500SP	1,17	8	1	8
8	12	B500SP	1,50	8	1	8
9	12	B500SP	1,00	16	1	16
10	12	B500SP	1,17	8	1	8
11	12	B500SP	1,50	8	1	8
12	12	B500SP	1,00	16	1	16
13	12	B500SP	1,17	8	1	8
14	12	B500SP	1,50	8	1	8
15	12	B500SP	1,00	16	1	16
16	12	B500SP	1,17	8	1	8
17	12	B500SP	1,50	8	1	8
18	12	B500SP	1,00	16	1	16
19	12	B500SP	1,17	8	1	8
20	12	B500SP	1,50	8	1	8

- UWAGI GENERALNE:**
- Niniejszy dokument należy rozpatrywać wraz z opracowaniami innych branż.
  - Roboty prowadzić zgodnie z opisem technicznym.
- UWAGI SZCZEGÓLNE:**
- PRZED PRZYSTĄPIENIEM DO PRAC BEZPIECZNIENIE NALEŻY SPRAWDZIĆ WYMAG. W RAZIE STWORZENIA RÓŻNICY MIĘDZY ZAŁOŻENIAMI PROJEKTOWYMI, A STANEM FAKTYCZNYM BEZPIECZNIENIE PROJEKTANTA.
  - ZAKUPOŚĆ ZAKAŹU SIEMIEŃW ZE ZBRÓJENIEM PONIOWA SÓWNI 4 SÓPWIŃ WLN. 408 LUB W6 RYSUNKU 3.0000ŚC. PRĘTA WIERZONA PO ZEMIERZENIACH KRAWĘDZIACH, WNIER SIEMIEŃWA PO WENKIERZENIACH 4.RYSUNEK ROZPARIENIAC Z RYSUNKAMI ELEMENTOW PRZYLECZYCH- SÓWNI ZELEBOWIACH I SZUPW. NA RYSUNKACH SÓWNI I SZUPW WRSOWIANO SIEMIEŃWA W SZALUNKU 6.SIEMIEŃWA KÓZY PODPOROWE W LÓŚO ZESTY/WP- W6B8 W6.TECHNOLOGII WYKONAWCZ.
  - ZAKUPOŚĆ ZAKAŹU PRĘTOW WLN. 500WLN. W JEDNYM PRZEBIEGU ŁĄCZCZ. MOŻNA MAX. PÓCINE PRĘTOW OBLĘGÓŚCI MIĘDZY KOLEJNYMI ZAKAŹAMI WLN. 1,0M.

± 0,00 = ± 805 mm p.n.m.

**KWADRATURA**  
 Wykonawca: Biuro Inżynierskie Kwartalnik  
 ul. Słowackiego 3, 87-100 Toruń  
 tel. 56 739 700  
 www.kwadratura.pl

**KONSTRUKCJA**  
 Inżynier: Tomasz Nizicki  
 mgr inż. Tomasz Nizicki  
 ul. Słowackiego 3, 87-100 Toruń  
 tel. 56 739 700  
 www.kwadratura.pl

**PROJEKT WYKONAWCZY/TECHNICZNY**  
 Kategoria: Konstrukcja

**ZBRÓJENIE ŚCIAN FUNDAMENTOWYCH**  
 data: 30/09/2022 skala: 1:50 r.c. K-1.4