

Bydgoszcz, dnia 11 kwietnia 2025 r.

L.dz. ZM/MN/1015/2025

Sprawa: Zagospodarowanie odpadów z mechanicznej obróbki o kodzie 19 12 12 odebranych z Zakładu Gospodarki Odpadami w Bydgoszczy _ nr MKUO Pronatura ZP/NO/15/25

- I. Zamawiający zgodnie z art. 135 ust. 2 w zw. z art. 137 ust. 1 ustawy Prawo zamówień publicznych (t. jedn. Dz.U. 2024r., poz. 1320) odpowiada na zadane pytania

Pytanie 1

Czy zamawiający dopuszcza możliwość wizji lokalnej odpadów 191212? Wg jakiej procedury?

Odpowiedź: Zamawiający dopuszcza możliwość wizji lokalnej odpadów 191212.Termin odbycia wizji lokalnej zostaje wyznaczony na dzień **16 kwietnia 2025 r., godzinę 10:00.**

Miejsce spotkania: przed portiernią Zakładu Gospodarki Odpadami Międzygminnego Kompleksu Unieszkodliwiania Odpadów Pronatura Sp. z o.o., ul. Prądocińska 28, Bydgoszcz.

Udział w wizji lokalnej należy zgłosić za pośrednictwem platformy zakupowej minimum jeden dzień przed jej dokonaniem. Zgłoszenie powinno zawierać numer telefonu umożliwiający kontakt z osobą, która będzie obecna na wizji.Udział w wizji lokalnej **nie** jest obowiązkowy.**Pytanie 2**

Proszę o przedstawienie badań odpadu 191212 w rozdzieleniu na balast i gabaryt na: wilgotność, zawartość chloru, wartości opałowej.

Odpowiedź: Zamawiający informuje, że średnia wartość opałowa w stanie roboczym dla odpadów 19 12 12 w roku 2024 wyniosła 13,093 MJ/kg, próbki do badań były pobierane w każdy dzień roboczy. Spółka nie prowadzi statystyki z podziałem na balast i gabaryt i statystyki udziału wilgoci w odpadach, badania nie obejmują zawartości chloru.**Pytanie 3**

Proszę o przedstawienie opisu procesu wytwarzania odpadu 191212- balast.

Odpowiedź: Przebieg procesu technologicznego sortowania odpadów przedstawiono na załączonym schemacie ideowym.**Pytanie 4**

Jakie ilości odpadu 191212 - rozdrobniony gabaryt, miesięcznie, zamawiający będzie przekazywał w okresie obowiązywania umowy?

Odpowiedź: Średnia miesięczna masa odpadu rozdrobnionego gabarytu wynosi 700 Mg**Pytanie 5**

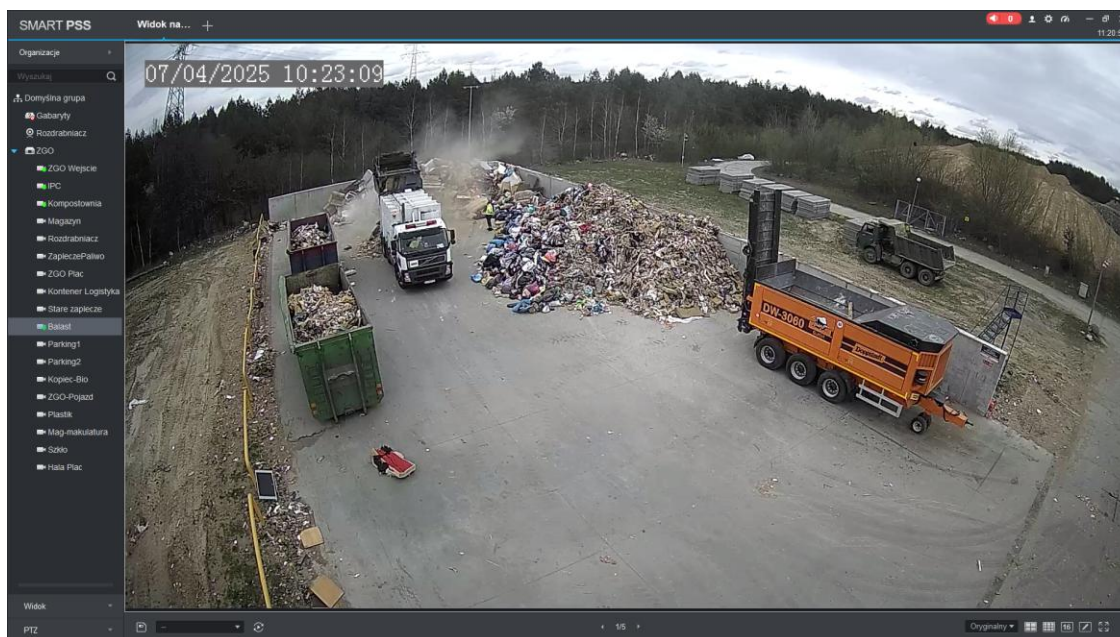
Proszę o przedstawienie opisu procesu wytwarzania odpadu 191212- rozdrobniony gabaryt.

Odpowiedź: Odpady wielkogabarytowe pochodzące z selektywnej zbiórki, przeznaczone do rozdrobnienia, składowane są na powierzchni magazynowej Zakładu Gospodarowania Odpadami. Stamtąd za pomocą ładowarki kołowej dozowane są do zasobnika rozdrabniacza i rozdrabniane na drobniejszą frakcję umożliwiającą dalsze przetwarzanie. Rozdrabniarka jest urządzeniem mobilnym na podwoziu kołowym, zasilanym silnikiem spalinowym.

Pytanie 6

W jaki sposób jest magazynowany odpad 191212- rozdrobniony gabaryt?

Odpowiedź: Odpad jest magazynowany na terenie niezadaszonego placu rozdrabniania odpadów wielkogabarytowych. Zdjęcie poglądowe poniżej.



Pytanie 7

Jakie ilości odpadu 191212 - balastu, miesięcznie, zamawiający będzie przekazywał w okresie obowiązywania umowy?

Odpowiedź: Średnia miesięczna masa odpadu balastu wynosi 450 Mg.

Pytanie 8

W jaki sposób jest magazynowany odpad 191212- balast?

Odpowiedź: Odpad balastu magazynowany jest w zadaszonej Stacji Załadunku Balastu oraz w zasobni wewnątrz hali SSO.

Zatwierdzono:

/-/Konrad Mikołajski - Prezes Zarządu
/-/Jarosław Bańkowski - Wiceprezes Zarządu