

Nazwa zadania: Remont komina kotłowni w SPWSzP w Radecznicy.

OPIS PRZEDMIOTU ZAMÓWIENIA

Przedmiotem opracowania jest komin ceglany o wysokości 60 m. Komin jest częścią kotłowni Samodzielnego Publicznego Wojewódzkiego Szpitala Psychiatrycznego w Radecznicy, ul. Klasztorna 2. Komin stanowi emitor spalin kotłowni.

Komin ceglany o wysokości $h=60\text{m}$, o średnicy zewnętrznej u podstawy 4,20m, natomiast u wylotu 0,9m.

Trzon komina posadowiony na indywidualnym fundamencie żelbetowym o średnicy podstawy 8,60 m. Komin wyposażony jest w dwie galerie obsługowe na poziomie 57,80m n.p.t. i 51,80m np.t.

Komin wyposażony w drabinę z kabłąkiem i stalowe obejmy wzmacniające.

Oceniając aktualny stan komina można stwierdzić elementy wymagające naprawy:

- Głowica komina na odcinku $\sim 0,3$ m od wylotu z pionowym pęknięciem i luźnymi ceglami (fot. 1)
- Skorodowane obejmy przy wylocie komina (fot. 2)
- Duże nagromadzenie osadów przy wylocie komina (fot. 2)
- Skorodowany podest na poziomie 57,8 m np.t. (fot. 3), (fot. 4)
- Korozja elementów obarierowania podestu na poziomie 57,8 m np.t. (fot. 3), (fot. 4)
- Korozja stalowych obejm komina i napinaczy (fot. 5)
- Korozja drabiny (fot. 6), (fot. 7)
- Zerwane uziemienie (fot. 8)

Zakres prac do wykonania na obiekcie - komin ceramiczny, wys. 60 m (prace na wysokości do 60m).

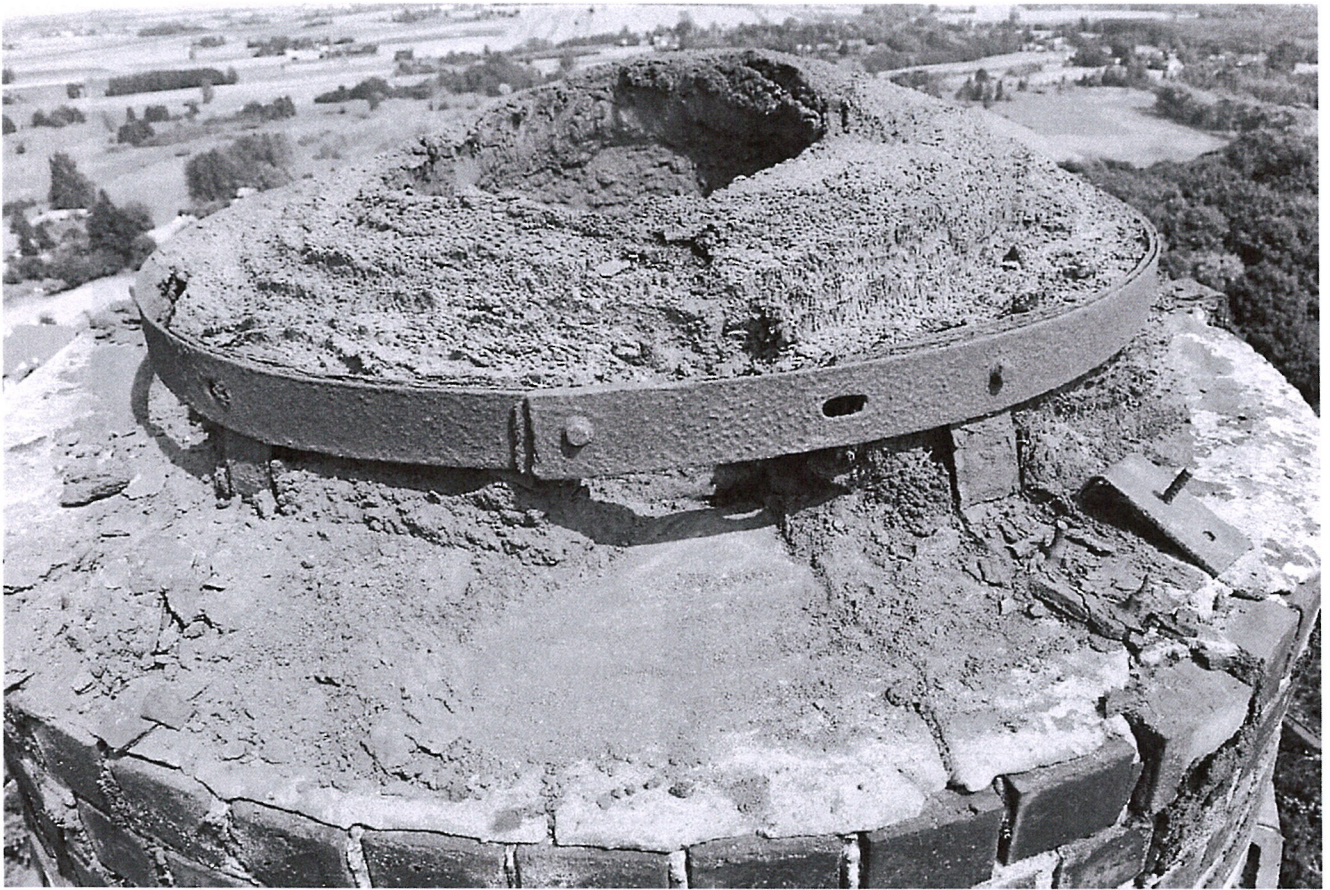
1. Naprawa pęknięć na czapce komina z impregnacją części muru nad górnym pomostem środkiem hydrofobizującym.
2. Wykonanie czyszczenia głowicy wylotowej z komina.
3. Wykonanie opaski z płaskownika kwasoodpornego na czapie komina.
4. Wykonanie nowych połączeń uziemienia komina z uzupełnieniem braków.
5. Naprawa barierek odbojnic pomostu z płaskownika (ok. 6 mb).
6. Oczyszczenie konstrukcji wejścia na komin oraz całości pomostu i balustrady.
7. Malowanie farbą chlorokauczkową (2-krotnie) z wcześniejszym odrdzewieniem powierzchni skorodowanych i 1-krotnym gruntowaniem.
8. Malowanie opasek komina na wysokości dwóch podestów.
9. Malowanie drabiny i osłon zabezpieczających wejścia na komin (dł. 60 m).

W załączniku 8 zdjęć powiązanych z zakresem prac, które stanowią integralną część Opisu przedmiotu zamówienia.

Zamawiający przewiduje udostępnienie obiektu komina Wykonawcy celem wykonania uprzednich jego oględzin.



Fot. 1



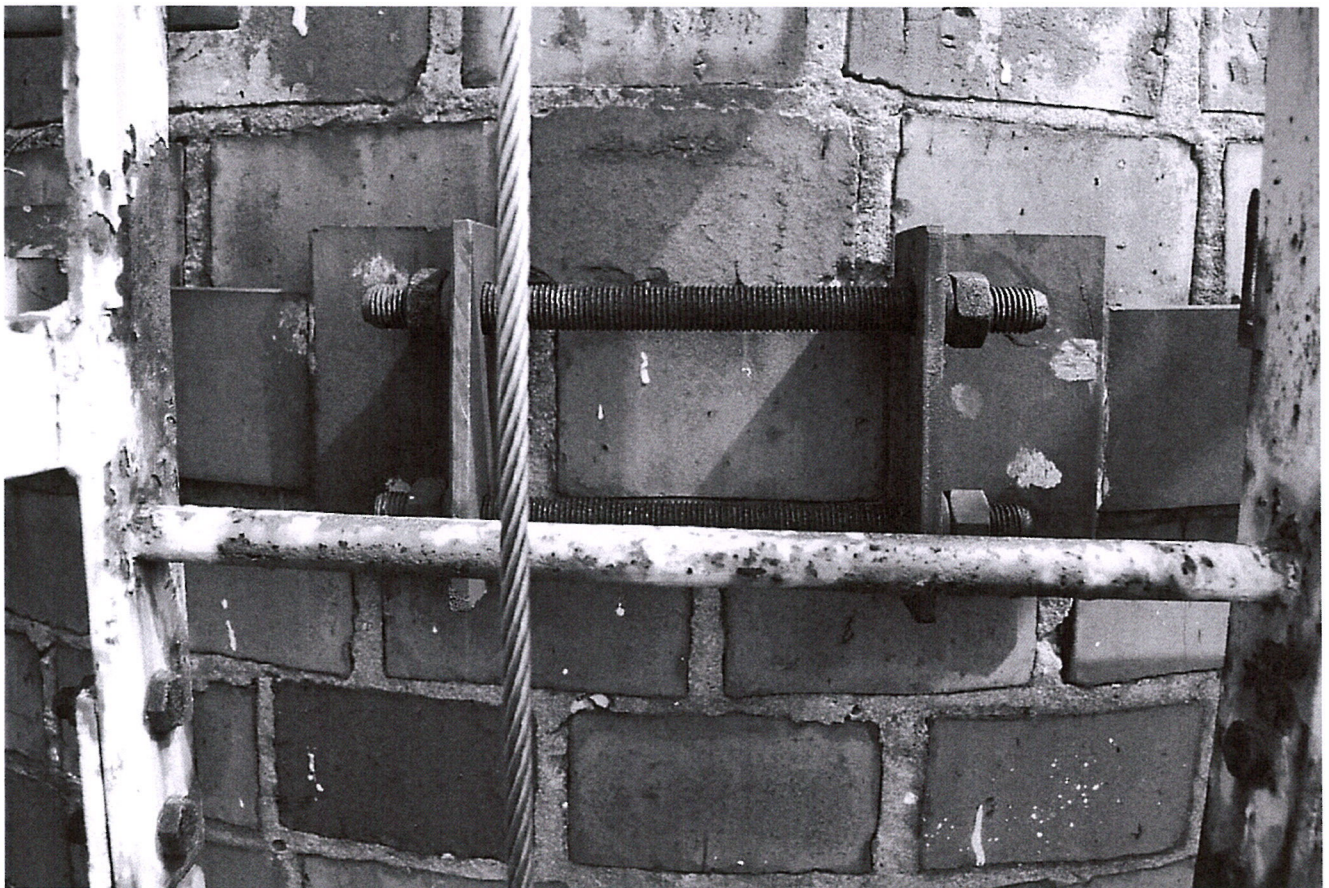
Fot. 2



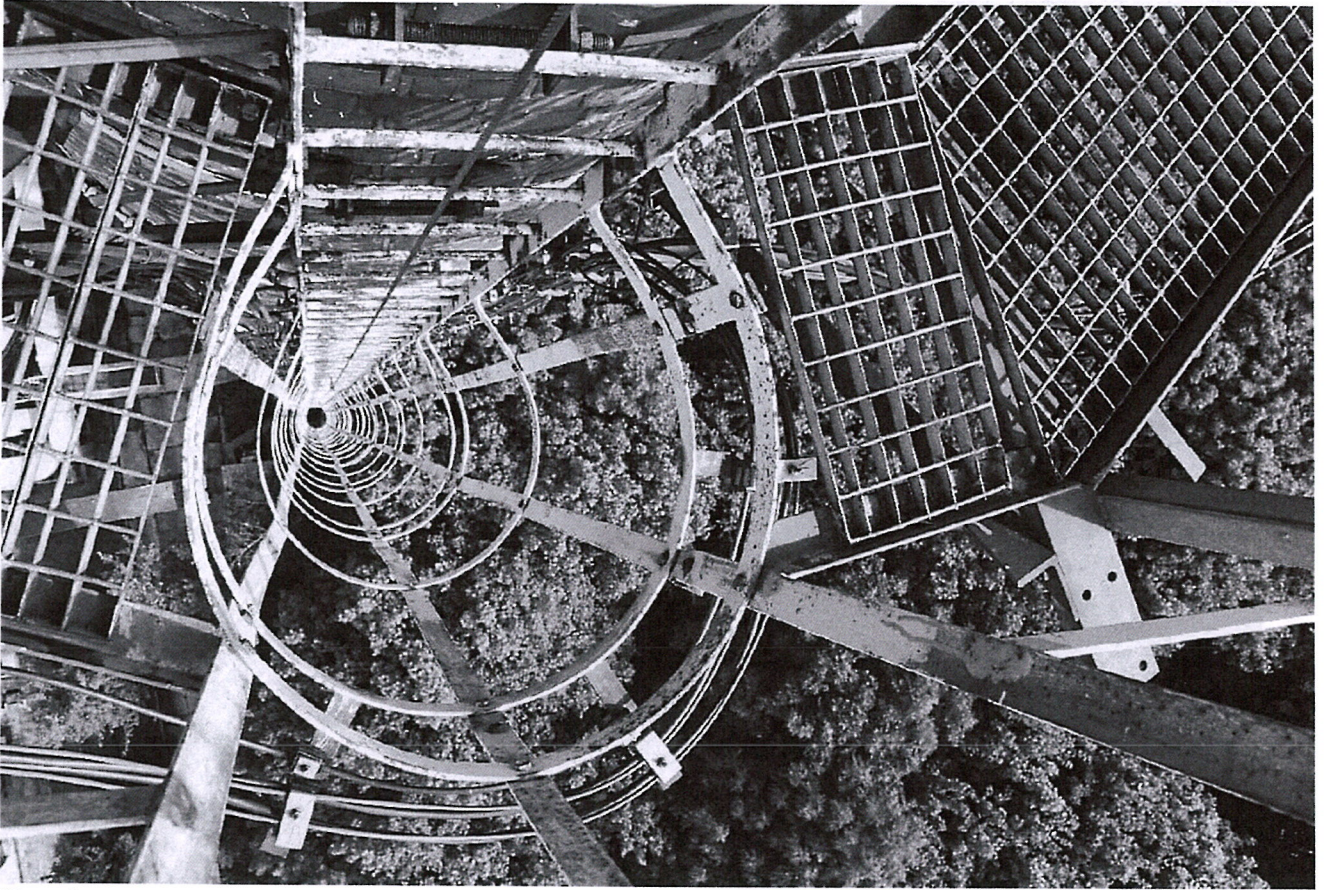
Fot. 3



Fot. 4



Fot. 5



Fot. 6



Fot. 7



Fot. 8