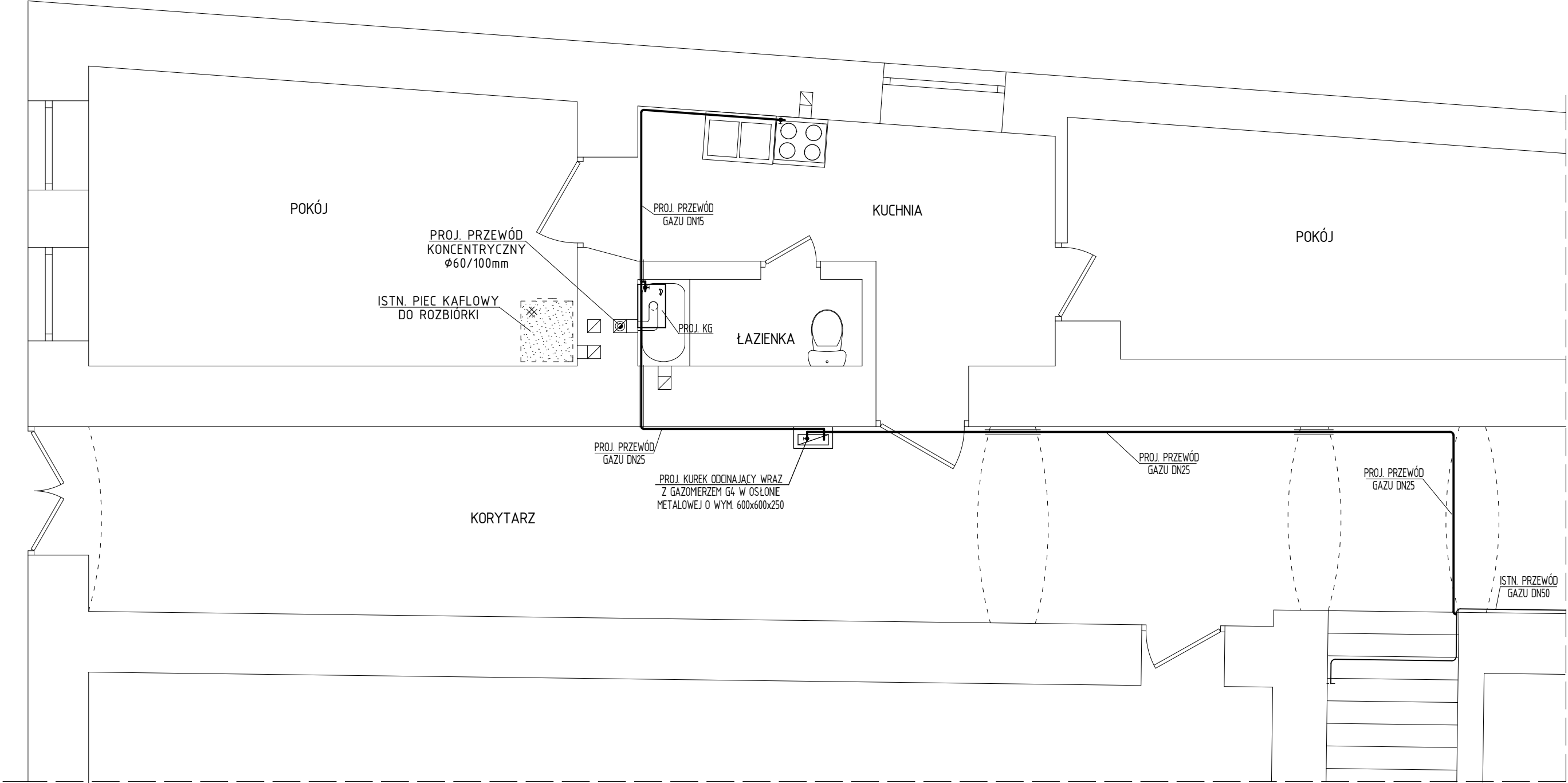


RZUT PARTERU /FRAGMENT/ 1 : 50



UWAGA:

ISTNIEJĄCY W ŁAZIENCIE SUFIT Z PŁYT GIPSOWO-KARTONOWYCH PRZED MONTAŻEM KOTŁA NALEŻY ROZEBRAĆ W CELU ZWIEKSZENIA KUBATURY POMIESZCZENIA, KTÓRA OBECNIE WYNOŚI 6,2m<sup>3</sup>

LEGENDA

- PROJ. KG - proj. dwufunkcyjny kondensacyjny kocioł gazowy z zamkniętą komorą spalania o mocy 24kW do centralnego ogrzewania i ciepłej wody użytkowej
- KG 4-p - istn. kuchenka gazowa 4-ro palnikowa
- - proj. przewód gazowy

Obiekt:	BUDYNEK MIESZKALNY WIELORODZINNY UL. SOBIESKIEGO 2	Nr rys:	S1
Inwestor:	URZĄD MIASTA JAROSŁAWIA	Data:	08. 2020
Adres:	z/s UL. RYNEK 1, 37-500 JAROSŁAW		
	JAROSŁAW, DZ. 2455		
Nazwa rys:	RZUT PARTERU /FRAGMENT/	Skala:	1 : 50
Projektant:		Podpis:	