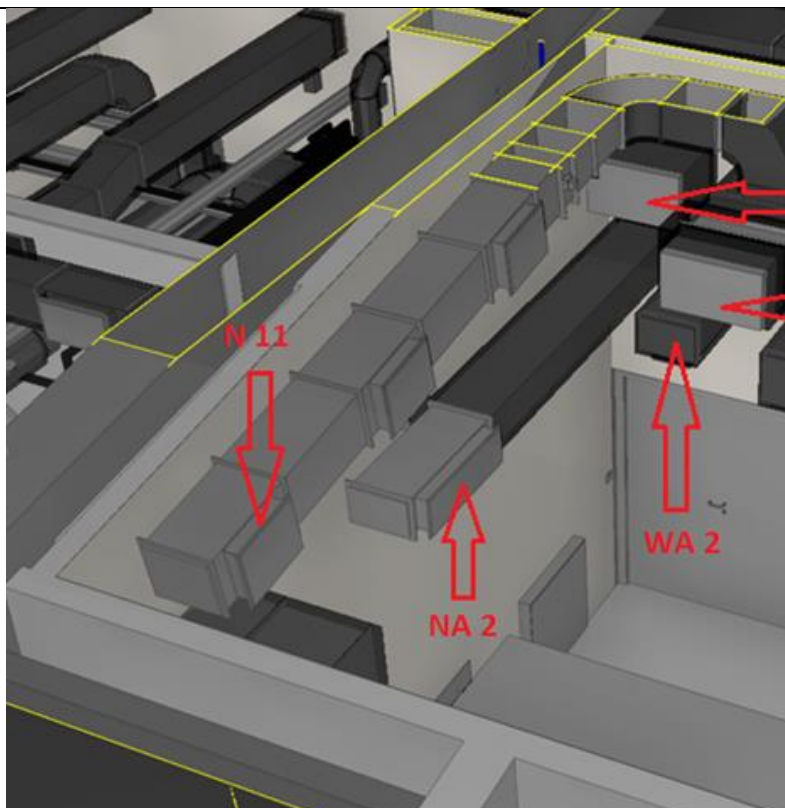


Załącznik nr 4.1

Zadanie nr 1. Lakiernia.

Wymagane parametry techniczne i funkcjonalno-użytkowe.

I. Lakiernia	<ol style="list-style-type: none"> 1. Zamówienie obejmuje dostarczenie poniżej opisanych elementów wyposażenia wraz z ich montażem na miejscu u zamawiającego. 2. Opis pomieszczenia / lakierni 3. Powierzchnia pomieszczenia: 22,11 m² o kształcie trapezu prostokątnego o wymiarach: h: 601 cm, a: 256.5 cm, b: 480.5 cm. 4. Wysokość pomieszczenia: od 517.8 do 447.6 cm. 5. W pomieszczeniu na ścianie o wymiarze „b” znajduje się trójfazowe podłącze elektryczne pod ściankę lakierniczą 400W, IP20. 6. Podłącza do nawiewu oraz odciągu zlokalizowane w górnej części ściany o wymiarze „a” (powyżej wejścia do pomieszczenia) 7. Instalacja nawiewno-wywiewna, bez recyrkulacji. 8. W momencie rozpoczęcia prac konserwacyjnych (lakierowanie elementów ekspozatów) następuje: 9. Wentylator wywiewny wentylacji bytowej pomieszczenia zostaje zatrzymany, 10. Centrala wentylacyjna nawiewna zwiększa obroty silnika - bieg II (Vn=4600m³/h), N 11 11. Przepustnica z siłownikiem zainstalowana na kanale nawiewnym wentylacji bytowej pomieszczenia jest w pozycji zamkniętej, 12. Przepustnica z siłownikiem zainstalowana na kanale nawiewnym N 11 do modułów nawiewnych ściany lakierniczej jest w pozycji otwartej, 13. Wentylator ściany lakierniczej pracuje (Vw=4600m³/h), podpięcie pod kanał W 11 14. I próg detekcji – uruchomienie wentylacji awaryjnej w pomieszczeniu NA 2: Vnaw=1420m³/h, WA 2: Vwaw=1420m³/h; 15. Zdj. 3D
---------------------	--



Szczegóły zamówienia:

16. Zapewnienie właściwego działania systemu nawiewno-wywiewnego.
17. Umieszczenie ścianki lakierniczej wraz z plenum nawiewnym wzdłuż ściany o wymiarze „b”
18. Doprowadzenie kanałów łączących wraz z adekwatnymi przyłączami do plenum nawiewnego oraz od ściany lakierniczej do odciągu.
19. Dobór odpowiednich wymiarów kanałów odprowadzających/doprowadzających powietrze uwzględniając parametry instalacji w budynku
20. Integracja z systemem BMS
21. Optymalizacja parametrów zamontowanych urządzeń w celu zapewnienia prawidłowego przepływu powietrza w trakcie eksploatacji
22. W lakierni wszystkie instalacje elektryczne, w tym m.in. oświetlenia muszą być wykonane w wersji EX.
23. Wyłącznik bezpieczeństwa EX.
24. Możliwość montażu skrzynki sterowniczej na zewnątrz, obok wejścia do lakierni.
25. Minimalne wymagania dot. ściany lakierniczej z odciągami:
26. Certyfikat przeciwwybuchowy ATEX
27. Wentylator z zabezpieczeniem przeciw eksplozyjnym
28. Klapy lub burty boczne poprawiające utrzymywanie czystości przy malowaniu dłuższych elementów
29. Minimalne powierzchnia robocza 1500x1500 mm

	<ul style="list-style-type: none">30. Wydajność 4600 m³/h31. Minimum dwustopniowa powierzchnia filtracyjna32. Komplet filtrów pozwalający na natychmiastowe rozpoczęcie pracy33. Sprawność filtracji pyłów min. 94%34. Minimalne wymagania dla plenum nawiewnego do ściany lakierniczej35. Certyfikat przeciwwybuchowy ATEX36. Do urządzenia z centrali dostarczane będzie ogrzane i przefiltrowane powietrze. Nadciśnienie: 4600 m³/h.37. Urządzenie ma Zapewnić „efekt kurtyny powietrznej” – nadciśnienie oraz gwarantować laminarny przepływ powietrza.38. Minimalne gabaryty nawiewu 1000x2000 mm39. Obudowa i kanały wykonane z blachy ocynkowanej40. Minimalne wymagania do oświetlenia w lakierni41. Natężenie światła w przestrzeni lakierowania min. 900lx42. Temperatura barwowa emitowanego światła maksymalnie zbliżona do neutralnej, w zakresie 4000K-4500K43. Współczynnik oddawania barw Ra ≥ 9044. Oprawy oświetleniowe wykonane ze szkła oraz z materiału łatwego do utrzymania w czystości45. Oprawy oświetleniowe przeciwwybuchowe EX46. Oświetlenie przestrzeni lakierowania zamontowane tak, aby podczas pracy lakiernik nie rzucał cienia na lakierowaną powierzchnię.
<p>II. Stanowisko do mycia urządzeń lakierniczych</p>	<p>Uniwersalne stanowisko umożliwiające mycie pistoletów i innych urządzeń lakierniczych oraz przygotowywanie i mieszanie komponentów.</p> <ul style="list-style-type: none">1. Metalowy stół wykonany ze stali nierdzewnej, wyposażony w pionową nadstawkę, półkę górną i dolną <p>Nadstawka wyposażona w: Wieszak magnesowy na drobne narzędzia</p> <ul style="list-style-type: none">2. Wieszaki do pistoletów natryskowych min 3 szt.3. Wieszak na papier ręcznikowy umieszczony poniżej blatu4. Błat wyposażony w otwór zlewowy z kratownicą5. Minimalne wymiary: dł. 120 cm, szer. 55 cm, wys. wraz z nadstawką 150 cm.