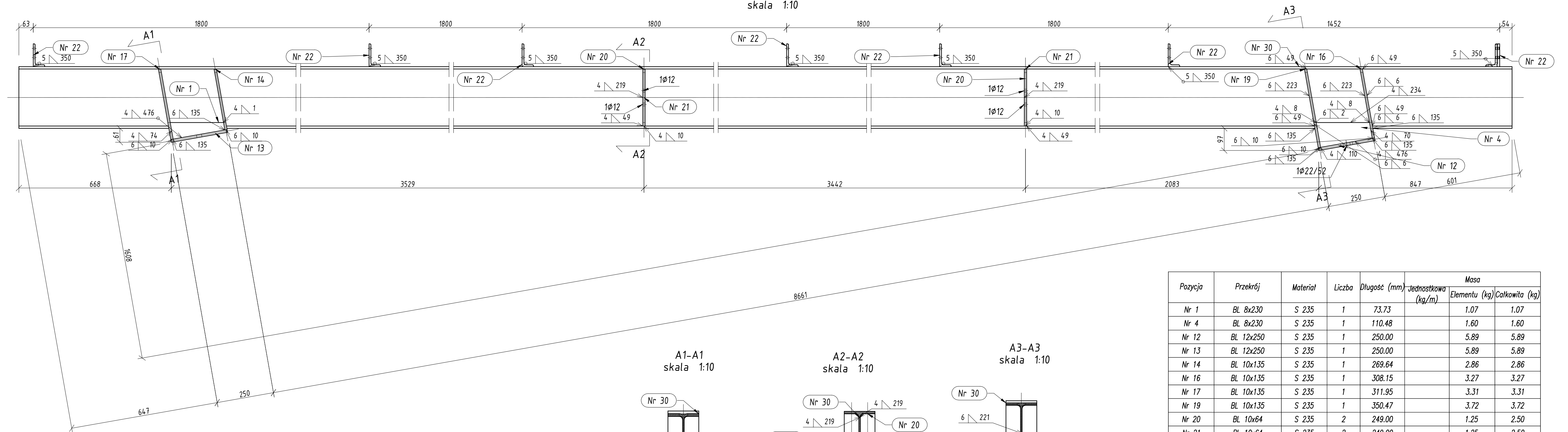


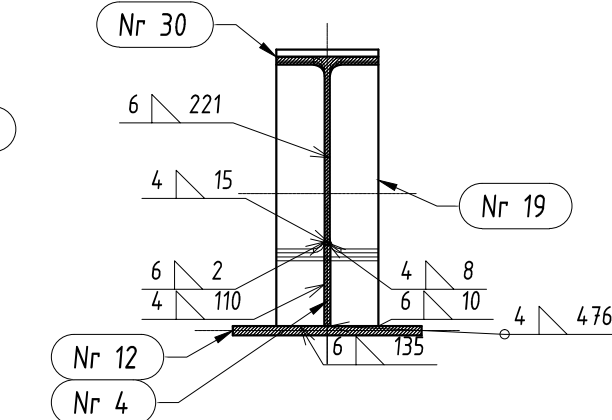
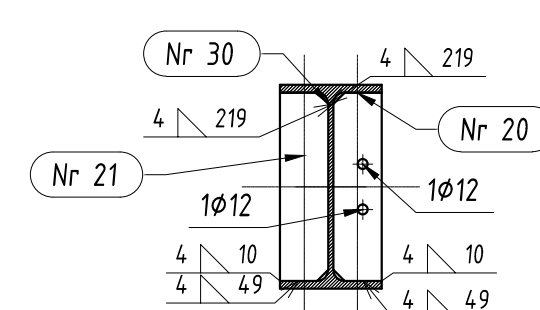
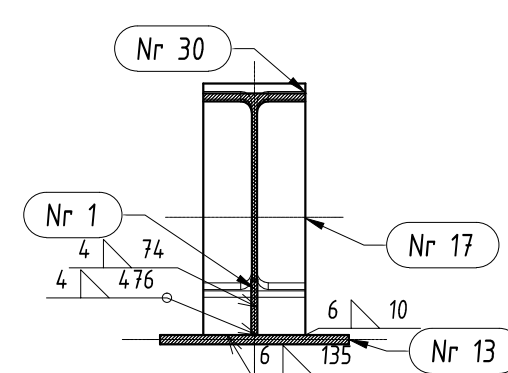
D 1 szt. 1
skala 1:10



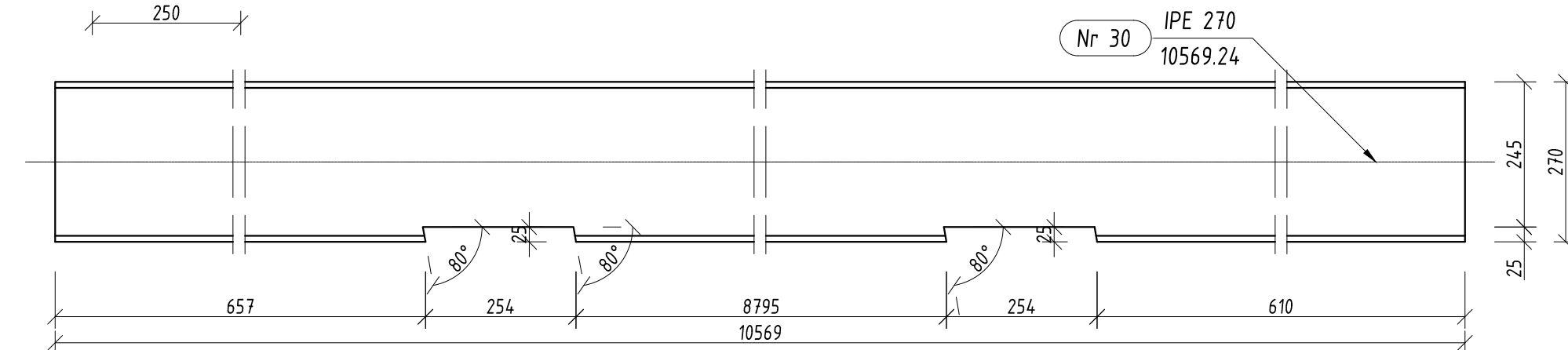
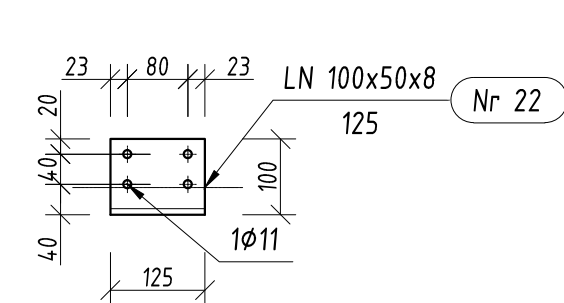
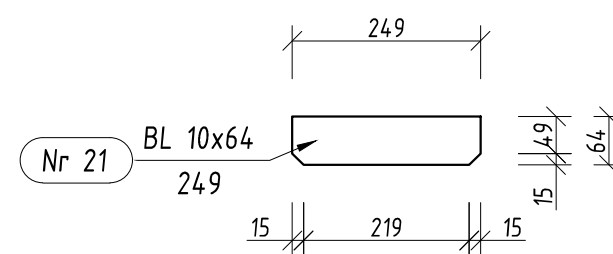
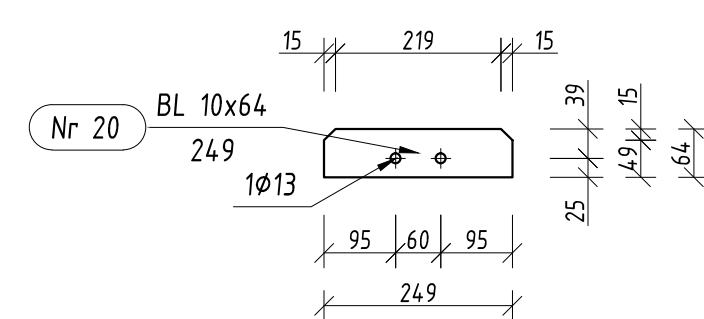
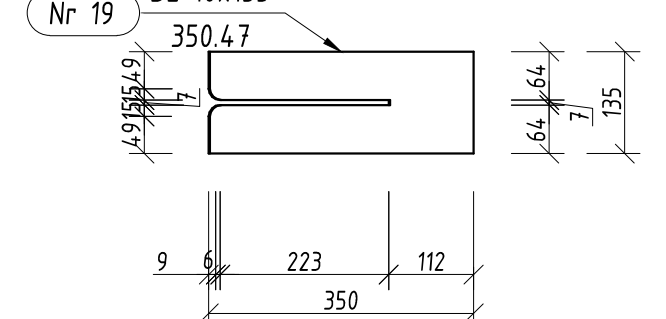
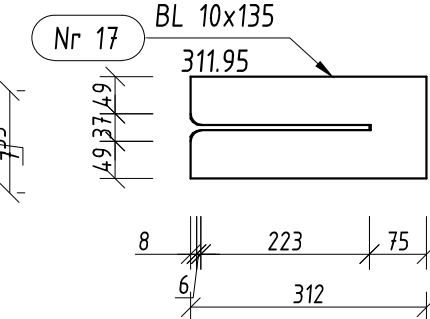
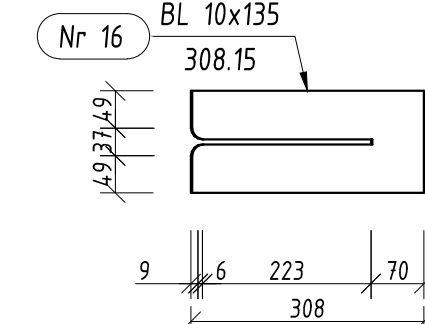
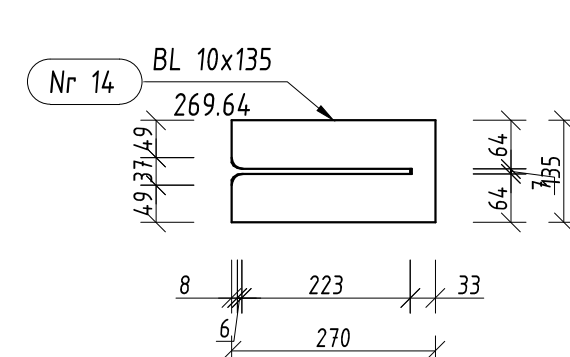
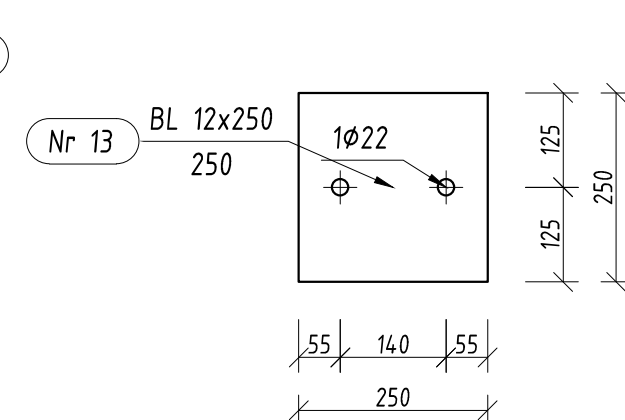
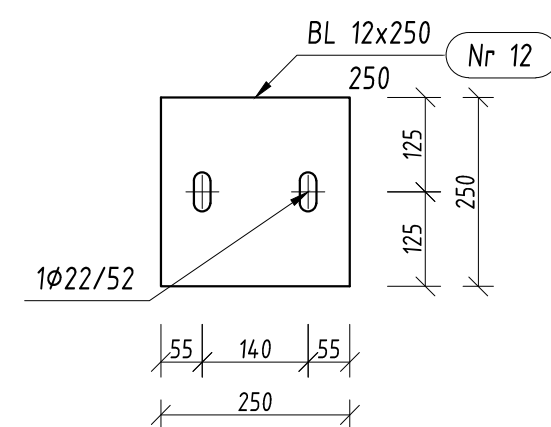
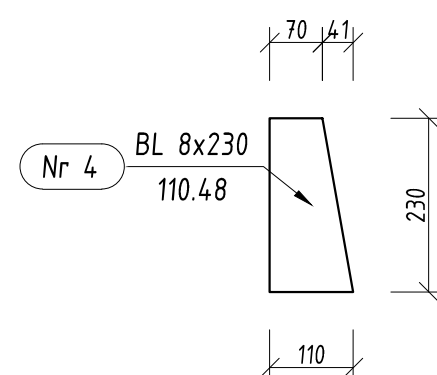
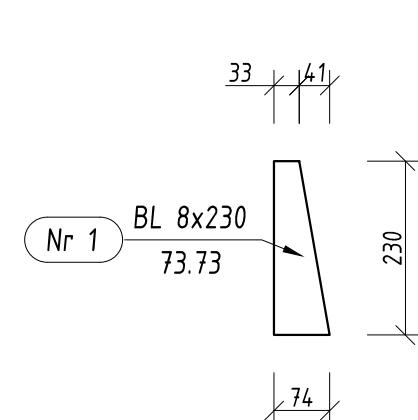
A1-A1
skala 1:10

A2-A2
skala 1:10

A3-A3
skala 1:10



Pozycja	Przekrój	Materiał	Liczba	Długość (mm)	Masa	
					Jednostkowa (kg/m)	Całkowita (kg)
Nr 1	BL 8x230	S 235	1	73.73	1.07	1.07
Nr 4	BL 8x230	S 235	1	110.48	1.60	1.60
Nr 12	BL 12x250	S 235	1	250.00	5.89	5.89
Nr 13	BL 12x250	S 235	1	250.00	5.89	5.89
Nr 14	BL 10x135	S 235	1	269.64	2.86	2.86
Nr 16	BL 10x135	S 235	1	308.15	3.27	3.27
Nr 17	BL 10x135	S 235	1	311.95	3.31	3.31
Nr 19	BL 10x135	S 235	1	350.47	3.72	3.72
Nr 20	BL 10x64	S 235	2	249.00	1.25	2.50
Nr 21	BL 10x64	S 235	2	249.00	1.25	2.50
Nr 22	LN 100x50x8	S 235	7	125.00	8.950	7.83
Nr 30	IPE 270	S 235	1	10569.24	36.030	380.81
Masa łączna elementów (kg)						421.24
Dodatek na spoiny : 2.0 % (kg)						8.42
Masa całkowita (kg)						429.66



<i>TZUP</i>	Terenowy Zespół Usług Projektowych 36-200 Brzozów ul. 3-go Maja 62		
INWESTYCJA	Rozbudowa budynku socjalno-magazynowego o holę magazynową.		
ADRES BUDOWY	Brzozów, działka nr 1834/52		
INWESTOR	Starostwo Powiatowe-Powiat Brzozowski, ul. Armii Krajowej 1, 36-200 Brzozów		
BRANŻA	PROJEKT WYKONAWCZY-KONSTRUKCJA		
TYTUŁ RYSUNKU	DŹWIGAR D1		
KONSTRUKCJA AUTOR	mgr inż. Józef Chrobak upr. nr UAN-2A-8346-107/84		DATA: 09.2018r.
			SKALA: 1:10
ASYSTENT PROJEKTANTA	inż. Piotr Marszałek		Nr rysunku: K13