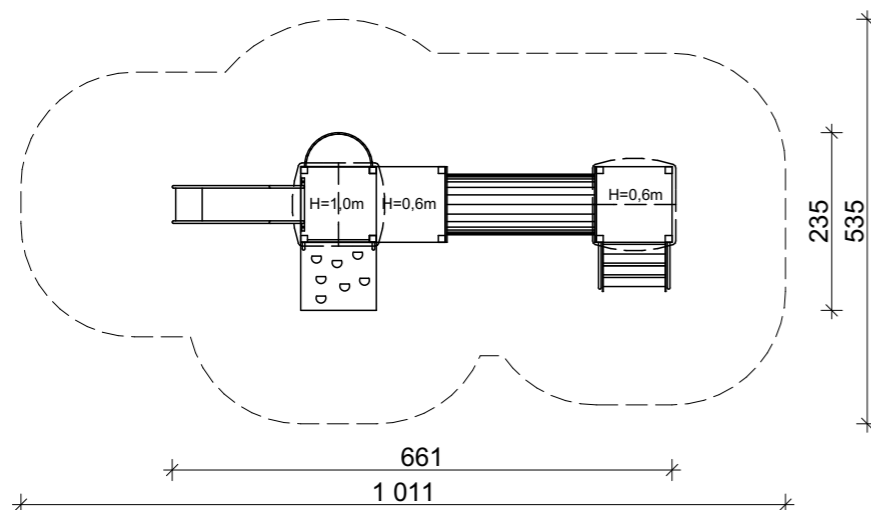


## 1. Zestaw zabawowy

Elementy konstrukcyjne wykonane z profili drewnianych zabezpieczonych ciśnieniowo przed działaniem czynników atmosferycznych w klasie IV.  
Szer. 661cm x dł. 235cm x wys. 320 cm  
Strefa bezpieczeństwa: 1011x535 cm  
Wysokość swobodnego upadku: 100 cm

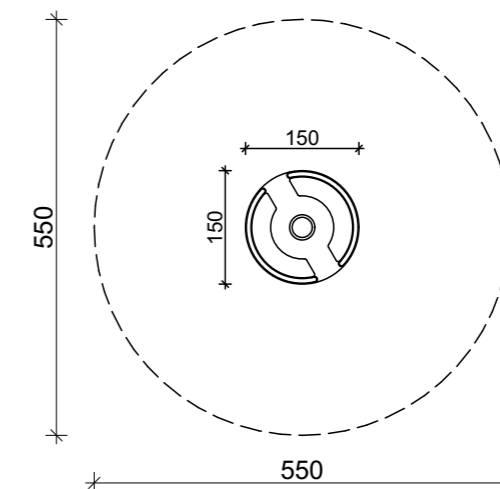


### Elementy zestawu:

- wieża h=0,6m
- wieża h=1,0m
- podest 0,6m
- ślizg
- schodki
- trap/ścianka wpinaczkowa
- przejście tubowe
- balkonik
- 2x burta edukacyjna

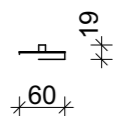
## 2. Karuzela klasyczna z kierownicą

Wykonane z elementów stalowych ocynkowanych i malowanych proszkowo. Podest karuzeli z blachy stalowej ryflowanej. Karuzela podwójnie łożyskowana - łożyska stożkowe. Urządzenie montowane w stopie betonowej.



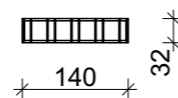
## 3. Tablica informacyjna - 2szt.

Elementy konstrukcyjne wykonane z profili stalowych.  
Elementy stalowe cynkowane i malowane proszkowo. Urządzenie montowane w stopie betonowej.



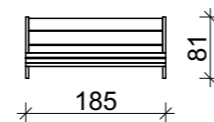
## 4. Stojak na rowery

Elementy konstrukcyjne wykonane z profili stalowych.  
Elementy stalowe cynkowane i malowane proszkowo. Urządzenie montowane w stopie betonowej.



## 5. Ławka z oparciem - 7szt.

Elementy konstrukcyjne wykonane z profili stalowych cynkowane i malowane proszkowo.  
Drewno zabezpieczone ciśnieniowo przed działaniem czynników atmosferycznych w IV klasie. Urządzenie montowane w stopach betonowych.

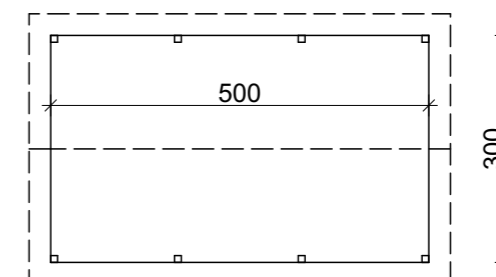


## 6. Zadaszenie 3x5m

Wymiar urządzenia:

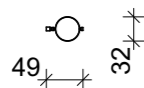
- 300 x 500 cm, wysokość 350 cm

Elementy konstrukcyjne wykonane z profili drewnianych zabezpieczonych ciśnieniowo przed działaniem czynników atmosferycznych w klasie IV. Wymiary wszystkich elementów konstrukcji należy zweryfikować i wykonać zgodnie ze specyfikacją techniczną wybranego producenta po wykonaniu odrębnej dokumentacji technicznej.



## 7. Kosz na odpady - 5szt.

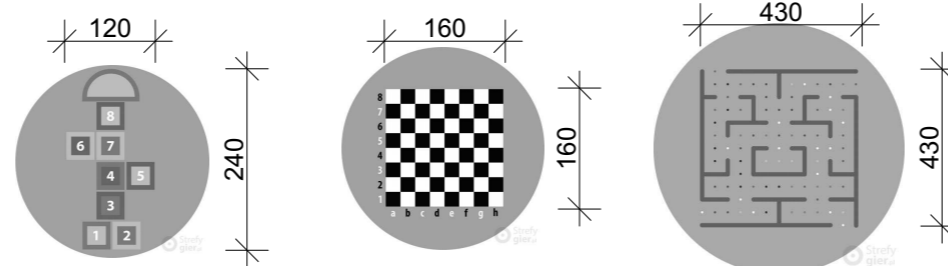
Kosz stalowy z daszkiem w kolorze jasnoszarym.  
Urządzenia montowane w stopie betonowej.



## 8. Gry podwórkowe

Klasy 120x240 cm  
Szachownica 160x160 cm  
Labirynt2 średni 430x430

Gry podwórkowe wykonane są z materiału termoplastycznego który cechuje się dużą odpornością na warunki atmosferyczne, UV – kolory nie bledną i utrzymują swoją intensywność i zawierają elementy antypoślizgowe. Elementy gier wykonane są z prefabrykowanej masy termoplastycznej.



## Opis urządzeń:

Urządzenia zgodne z normą PN-EN 1176, podstawowe wymiary podano na rysunkach w dokumentacji.

## Specyfikacja urządzeń:

- Elementy konstrukcyjne według opisów. Wymiary wszystkich elementów konstrukcji należy zweryfikować i wykonać zgodnie ze specyfikacją techniczną wybranego producenta po wykonaniu odrębnej dokumentacji technicznej.
- Szczegóły według kart technicznych wybranego producenta.