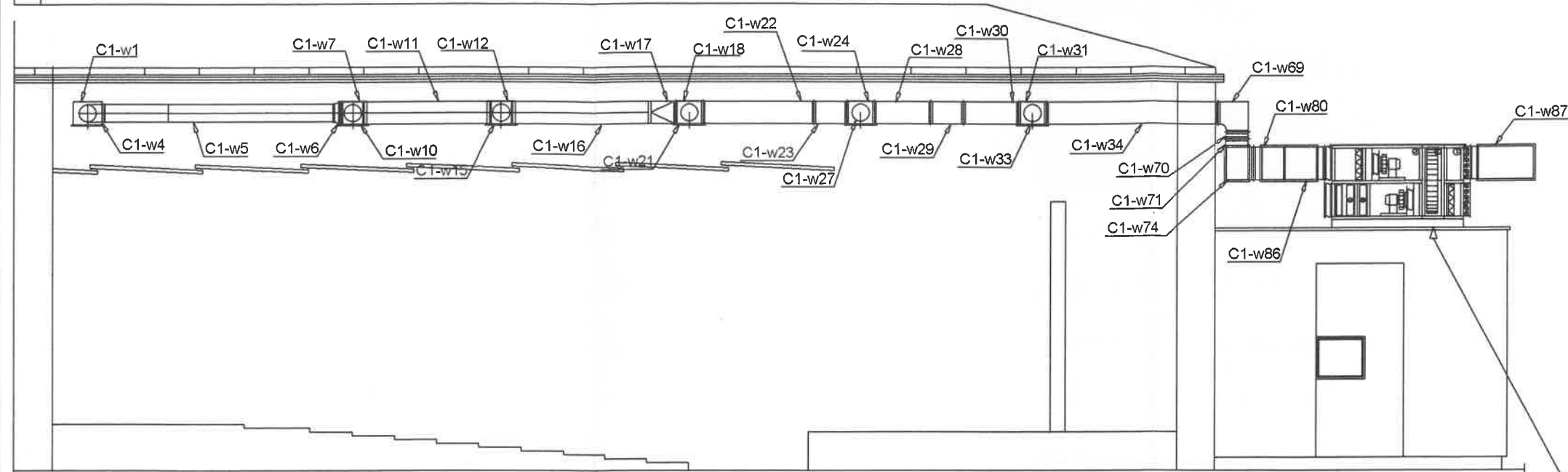
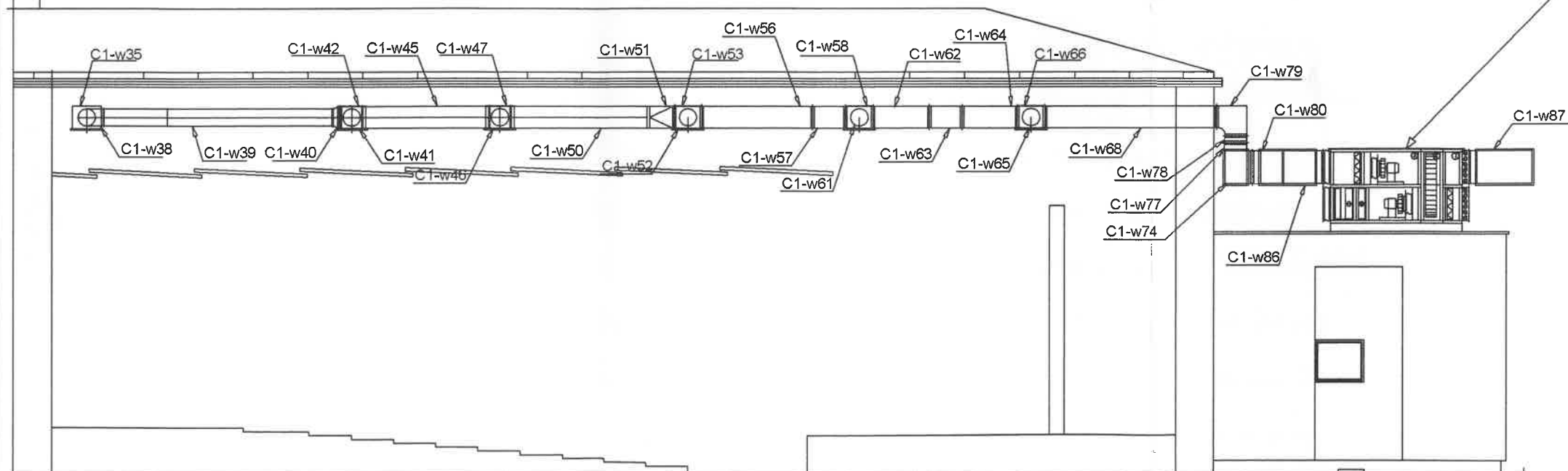


PRZEKRÓJ I-I



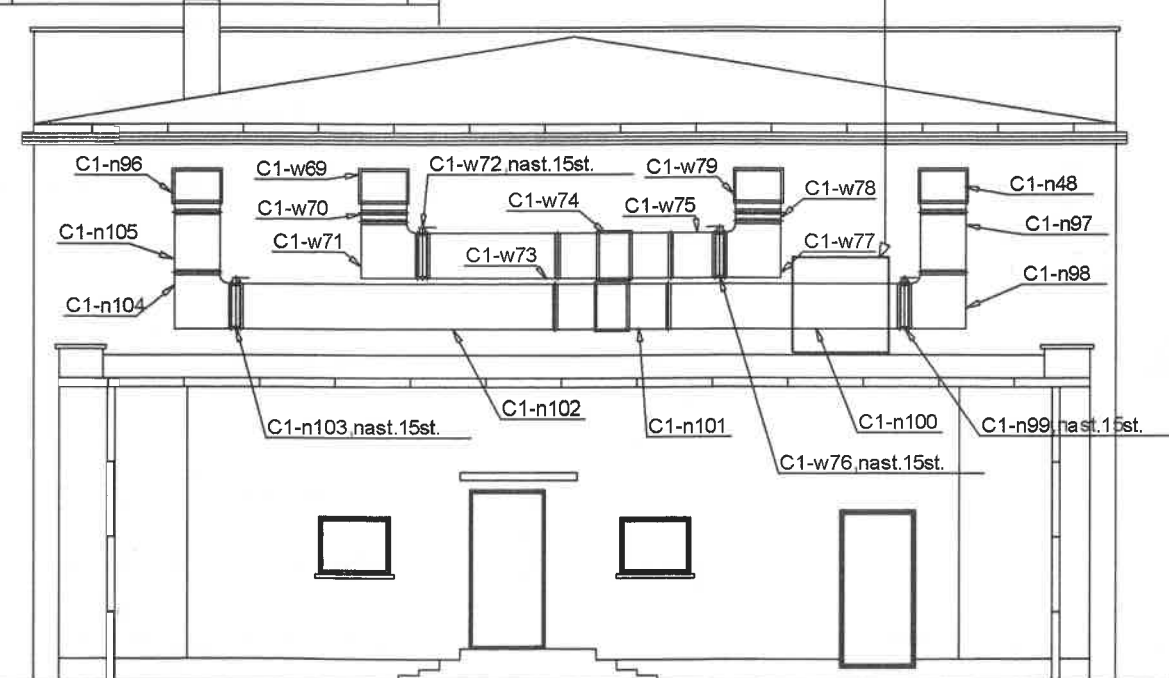
**centrala wentylacyjna
nawiewno-wywiewna
4500m³/h-4500m³/h
z wymiennikiem obrotowym
odzyskiem ciepła ≥84%
nagrzewnicą glikolową
8,9kW
chłodnicą glikolową 11,6kW**

PRZEKRÓJ I-I



PRZEKRÓJ III-III

Agregat wody lodowej
moc chłodnicza 14kW
h=1270mm,l=1270mm
s=458mm

[illegible]

ZESTAWIENIE
ELEMENTÓW INSTALACJI WENTYLACJI MECHANICZNEJ

Oznaczenie	Opis elementu	Szt.	m2	Oznaczenie	Opis elementu	Szt.	m2	Oznaczenie	Opis elementu	Szt.	m2
nawiew				C1-n 85	Trójkąt -500x400-500-315-250-200-100	1	0.999	C1-w 52	Trójkąt -400x400-500-315-250-200-100	1	0.899
C1-n 1	Anemostat nawiewny d1=315, 520x520	1		C1-n 86	Kanał wentylacyjny -500X400-2000	1	3.6	C1-w 53	Anemostat wywiewny d1=315, 520x520	1	
C1-n 2	Kanał wentylacyjny -315-1x3000+1453	1	4.404	C1-n 87	Redukcja asym. -600x400-500x400-0-0-30-30-600	1	1.217	C1-w 54	Przepustnica regulacyjna -315	1	
C1-n 3	Kolano -315-90	1	0.639	C1-n 88	Kanał wentylacyjny -600X400-1000	1	2	C1-w 55	Kanał wentylacyjny -315-200	1	0.198
C1-n 4	Przepustnica zamykająca -315	1		C1-n 89	Anemostat nawiewny d1=315, 520x520	1		C1-w 56	Kanał wentylacyjny -400X400-2020	1	3.233
C1-n 5	Kanał wentylacyjny -315-421	1	0.417	C1-n 90	Kanał wentylacyjny -315-1x3000+1593	1	4.542	C1-w 57	Redukcja asym. -500x400-400x400-0-0-30-30-600	1	1.095
C1-n 6	Kolano -315-90	1	0.639	C1-n 91	Kolano -315-90	1	0.639	C1-w 58	Anemostat wywiewny d1=315, 520x520	1	
C1-n 7	Kanał wentylacyjny -315-1x3000+1162	1	4.117	C1-n 92	Przewód elastyczny -315 1892	1		C1-w 59	Przepustnica regulacyjna -315	1	
C1-n 8	Redukcja -400-315	1	0.342	C1-n 93	Przepustnica zamykająca -315	1		C1-w 60	Kanał wentylacyjny -315-100	1	0.099
C1-n 9	Anemostat nawiewny d1=315, 520x520	1		C1-n 94	Trójkąt -600x400-500-315-250-200-100	1	1.099	C1-w 61	Trójkąt -500x400-500-315-250-200-100	1	0.999
C1-n 10	Kanał wentylacyjny-315-1x3000+1523	1	4.473	C1-n 95	Kanał wentylacyjny -600X400-2130	1	4.26	C1-w 62	Kanał wentylacyjny -500X400-1020	1	1.837
C1-n 11	Kolano -315-90	1	0.639	C1-n 96	Kolano QBFv-N-C-600x400-150-150-120-90	1	2.2	C1-w 63	Redukcja asym. -600x400-500x400-0-0-30-30-600	1	1.217
C1-n 12	Przewód elastyczny -315 1959	1		C1-n 97	Kanał wentylacyjny -600X400-800	1	1.6	C1-w 64	Kanał wentylacyjny -600X400-1000	1	2
C1-n 13	Przepustnica zamykająca -315	1		C1-n 98	Kolano-400x600-150-150-120-90	1	3	C1-w 65	Trójkąt -600x400-500-315-250-200-100	1	1.099
C1-n 14	Trójkąt -400-315	1	0.861	C1-n 99	Przepustnica wielopłaszczyznowa -600x400	1		C1-w 66	Anemostat wywiewny d1=315, 520x520	1	
C1-n 15	Kanał wentylacyjny -400-2287	1	2.873	C1-n 100	Kanał wentylacyjny -600X400-3082	1	6.124	C1-w 67	Przepustnica regulacyjna -315	1	
C1-n 16	Anemostat nawiewny d1=315, 520x520	1		C1-n 101	Trójkąt -400x600-1500-400x600-750-300-100	1	3.2	C1-w 68	Kanał wentylacyjny -600X400-3156	1	6.312
C1-n 17	Kanał wentylacyjny -315-1x3000+1733	1	4.681	C1-n 102	Kanał wentylacyjny -600X400-4174	1	8.348	C1-w 69	Kolano -600x400-150-150-120-90	1	2.2
C1-n 18	Kolano -315-90	1	0.639	C1-n 103	Przepustnica wielopłaszczyznowa -600x400	1		C1-w 70	Kanał wentylacyjny -600X400-125	1	0.25
C1-n 19	Przewód elastyczny -315 1586	1		C1-n 104	Kolano -400x600-150-150-120-90	1	3	C1-w 71	Kolano -400x600-150-150-120-90	1	3
C1-n 20	Przepustnica zamykająca -315	1		C1-n 105	Kanał wentylacyjny -600X400-800	1	1.6	C1-w 72	Przepustnica wielopłaszczyznowa -600x400	1	
C1-n 21	Trójkąt -400-315	1	0.861					C1-w 73	Kanał wentylacyjny -600X400-1712	1	3.424
C1-n 22	Kanał wentylacyjny -400-2500	1	3.14	Oznaczenie	Opis elementu	Szt.	m2	C1-w 74	Trójkąt -400x600-1500-400x600-750-300-100	1	3.2
C1-n 23	Redukcja -400x400-400-0-0-30-50-500	1	0.8	C1-n 106	Kolano -600x400-150-150-120-90	1	2.2	C1-w 75	Kanał wentylacyjny -600X400-600	1	1.2
C1-n 24	Anemostat nawiewny d1=315, 520x520	1		C1-n 107	Kanał wentylacyjny -600X400-1123	1	2.246	C1-w 76	Przepustnica wielopłaszczyznowa -600x400	1	
C1-n 25	Kanał wentylacyjny -315-1x3000+2013	1	4.958	C1-n 108	Tłumik akustyczny -1-1-4-600-400-1000	1		C1-w 77	Kolano -400x600-150-150-120-90	1	3
C1-n 26	Kolano -315-90	1	0.639	C1-n 109	Kanał wentylacyjny -600X400-1000	1	2	C1-w 78	Kanał wentylacyjny -600X400-125	1	0.25
C1-n 27	Przewód elastyczny -315 2401	1		C1-n 110	Redukcja asym. -600x1000-600x400-0-0-30-30-700	1	2.95	C1-w 79	Kolano -600x400-150-150-120-90	1	2.2
C1-n 28	Przepustnica zamykająca -315	1		C1-n 111	Kanał wentylacyjny -600X1000-800	1	2.56	C1-w 80	Kolano -600x400-150-150-120-90	1	2.2
C1-n 29	Trójkąt-400x400-500-315-250-200-100	1	0.899	C1-n 112	Kolano -600x1000-150-150-120-90	1	7.36	C1-w 81	Kanał wentylacyjny -600X400-1123	1	2.246
C1-n 30	Kanał wentylacyjny -400X400-2020	1	3.233	C1-n 113	Kolano -600x1000-150-150-120-90	1	7.36	C1-w 82	Tłumik akustyczny -1-1-4-600-400-1000	1	
C1-n 31	Redukcja asym. -500x400-400x400-0-0-30-30-600	1	1.095	C1-n 114	Czerpnia -1000x600	1		C1-w 83	Kanał wentylacyjny -600X400-1000	1	2
C1-n 32	Trójkąt -500x400-500-315-250-200-100	1	0.999	wywiew				C1-w 84	Redukcja asym. -600x1000-600x400-0-0-30-30-700	1	2.95
C1-n 33	Anemostat nawiewny d1=315, 520x520	1		C1-w 1	Anemostat wywiewny d1=315, 520x520	1		C1-w 85	Kanał wentylacyjny -600X1000-800	1	2.56
C1-n 34	Kanał wentylacyjny -315-1x3000+2303	1	5.244	C1-w 2	Przepustnica regulacyjna -315	1		C1-w 86	Kolano -600x1000-150-150-120-90	1	7.36
C1-n 35	Kolano -315-90	1	0.639	C1-w 3	Kanał wentylacyjny -315-185	1	0.183	C1-w 87	Kolano -600x1000-150-150-120-90	1	7.36
C1-n 36	Przewód elastyczny -315 2208	1		C1-w 4	Kolano -315-90	1	0.639	C1-w 88	Wyrzutnia -600x1000	1	
C1-n 37	Przepustnica zamykająca -315	1		C1-w 5	Kanał wentylacyjny -315-1x3000+1162	1	4.117	Nypel dodane:			
C1-n 38	Kanał wentylacyjny -500X400-2000	1	3.6	C1-w 6	Redukcja -400-315	1	0.342	Nypel -315			12 0.170
C1-n 39	Redukcja asym. -600x400-500x400-0-0-30-30-600	1	1.217	C1-w 7	Anemostat wywiewny d1=315, 520x520	1		Pole powierzchni rozwinąć kanałów okrągłych: Pole powierzchni rozwinąć podst. kształtek okrągłych: Pole powierzchni rozwinąć kanałów prostokątnych: Pole powierzchni rozwinąć podst. kształtek prostokątnych:			
C1-n 40	Kanał wentylacyjny -600X400-1000	1	2	C1-w 8	Przepustnica regulacyjna -315	1					
C1-n 41	Anemostat nawiewny d1=315, 520x520	1		C1-w 9	Kanał wentylacyjny -315-275	1	0.272				
C1-n 42	Kanał wentylacyjny -315-1x3000+1593	1	4.542	C1-w 10	Trójkąt -400-315	1	0.861				
C1-n 43	Kolano -315-90	1	0.639	C1-w 11	Kanał wentylacyjny -400-2287	1	2.873				
C1-n 44	Przewód elastyczny -315 1892	1		C1-w 12	Anemostat wywiewny d1=315, 520x520	1					
C1-n 45	Przepustnica zamykająca -315	1		C1-w 13	Przepustnica regulacyjna -315	1					
C1-n 46	Trójkąt -600x400-500-315-250-200-100	1	1.099	C1-w 14	Kanał wentylacyjny -315-275	1	0.272				
C1-n 47	Kanał wentylacyjny -600X400-2130	1	4.26	C1-w 15	Trójkąt -400-315	1	0.861				
C1-n 48	Kolano -600x400-150-150-120-90	1	2.2	C1-w 16	Kanał wentylacyjny -400-2500	1	3.14				
C1-n 49	Anemostat nawiewny d1=315, 520x520	1		C1-w 17	Redukcja -400x400-400-0-0-30-50-500	1	0.8				
C1-n 50	Kanał wentylacyjny -315-1x3000+1453	1	4.404	C1-w 18	Anemostat wywiewny d1=315, 520x520	1					
C1-n 51	Kolano -315-90	1	0.639	C1-w 19	Przepustnica regulacyjna -315	1					
C1-n 52	Przepustnica zamykająca -315	1		C1-w 20	Kanał wentylacyjny -315-200	1	0.198				
C1-n 53	Kanał wentylacyjny -315-421	1	0.417	C1-w 21	Trójkąt -400x400-500-315-250-200-100	1	0.899				
C1-n 54	Kolano -315-90	1	0.639	C1-w 22	Kanał wentylacyjny -400X400-2020	1	3.233				
C1-n 55	Kanał wentylacyjny -315-1x3000+1162	1	4.117	C1-w 23	Redukcja asym. -500x400-400x400-0-0-30-30-600	1	1.095				
C1-n 56	Redukcja -400-315	1	0.342	C1-w 24	Anemostat wywiewny d1=315, 520x520	1					
C1-n 57	Anemostat nawiewny d1=315, 520x520	1		C1-w 25	Przepustnica regulacyjna -315	1					
C1-n 58	Kanał wentylacyjny -315-1x3000+1523	1	4.473	C1-w 26	Kanał wentylacyjny -315-100	1	0.099				
C1-n 59	Kolano -315-90	1	0.639	C1-w 27	Trójkąt -500x400-500-315-250-200-100	1	0.999				
C1-n 60	Przewód elastyczny -315 1959	1		C1-w 28	Kanał wentylacyjny -500X400-1020	1	1.837				
C1-n 61	Przepustnica zamykająca -315	1		C1-w 29	Redukcja asym. -600x400-500x400-0-0-30-30-600	1	1.217				
C1-n 62	Trójkąt -400-315	1	0.861	C1-w 30	Kanał wentylacyjny -600X400-1000	1	2				
C1-n 63	Kanał wentylacyjny -400-2287	1	2.873	C1-w 31	Anemostat wywiewny d1=315, 520x520	1					
C1-n 64	Anemostat nawiewny d1=315, 520x520	1		C1-w 32	Przepustnica regulacyjna -315	1					
C1-n 65	Kanał wentylacyjny -315-1x3000+1733	1	4.681	C1-w 33	Trójkąt -600x400-500-315-250-200-100	1	1.099				
C1-n 66	Kolano -315-90	1	0.639	C1-w 34	Kanał wentylacyjny -600X400-3156	1	6.312				
C1-n 67	Przewód elastyczny -315 1586	1		C1-w 35	Anemostat wywiewny d1=315, 520x520	1					
C1-n 68	Przepustnica zamykająca -315	1		C1-w 36	Przepustnica regulacyjna -315	1					
C1-n 69	Trójkąt -400-315	1	0.861	C1-w 37	Kanał wentylacyjny -315-185	1	0.183				
C1-n 70	Kanał wentylacyjny -400-2500	1	3.14	C1-w 38	Kolano -315-90	1	0.639				
C1-n 71	Redukcja -400x400-400-0-0-30-50-500	1	0.8	C1-w 39	Kanał wentylacyjny -315-1x3000+1162	1	4.117				
C1-n 72	Anemostat nawiewny d1=315, 520x520	1		C1-w 40	Redukcja -400-315	1	0.342				
C1-n 73	Kanał wentylacyjny -315-1x3000+2013	1	4.958	C1-w 41	Trójkąt -400-315	1	0.861				
C1-n 74	Kolano -315-90	1	0.639	C1-w 42	Anemostat wywiewny d1=315, 520x520	1					
C1-n 75	Przewód elastyczny -315 2401	1		C1-w 43	Przepustnica regulacyjna -315	1					
C1-n 76	Przepustnica zamykająca -315	1		C1-w 44	Kanał wentylacyjny -315-275	1	0.272				
C1-n 77	Trójkąt -400x400-500-315-250-200-100	1	0.899	C1-w 45	Kanał wentylacyjny -400-2287	1	2.873				
C1-n 78	Kanał wentylacyjny -400X400-2020	1	3.233	C1-w 46	Trójkąt -400-315	1	0.861				
C1-n 79	Redukcja asym. -										

JEDNOSTKA PROJEKTOWA

MB-MAXIPROJEKT

75-736 Koszalin ul. Gnieźnieńska 14

tel. 0943411527

INWESTOR

GMINA WRONKI

64-510 WRONKI, UL. RATUSZOWA 5

NAZWA PRZEDSIĘWZIĘCIA

TERMOMODERNIZ