

## WYKONAWCY

### ODPOWIEDZI DO SWZ

w postępowaniu o udzielenie zamówienia publicznego, którego wartość szacunkowa nie przekracza kwoty określonej w przepisach wydanych na podstawie art. 3 ust. 1 pkt 1 ustawy, realizowanym w trybie podstawowym pn: **Budowa kładki pieszo-rowerowej na rzece Słupia łączącej miejscowości Włynkówko (dz. nr 186) i Swochowo (dz. nr 506): ZP.271.38.2022**

Gmina Słupsk reprezentowana przez Wójta Gminy jako Zamawiający w niniejszym postępowaniu o udzielenie zamówienia publicznego, działając na podstawie art. 284 ustawy Prawo Zamówień Publicznych, odpowiada na pytania zadane do Specyfikacji Warunków Zamówienia (SWZ).

#### Zapytanie nr 1

Na działce nr 186 zlokalizowane są wiaty drewniane. Istnieje duże prawdopodobieństwo, że wiaty przynajmniej w części będą musiały być zdemontowane na czas wykonywania robót. Czy Zamawiający przewiduje demontaż wiat i w jakiej pozycji kosztorysu należy takie roboty uwzględnić.

#### Odpowiedź nr 1

*Wykonawca we własnym zakresie zapewni przygotuje plac budowy. Rozbiórki wiat i ich ponowny montaż wykonać należy w zależności od potrzeb na koszt własny.*

#### Zapytanie nr 2

Załączone w dokumentacji przetargowej oświadczenie właścicieli działki nr 187/1 odnosi się tylko do wykonania umocnienia brzegu rzeki grodzicami stalowymi. Proszę o odpowiedź czy Zamawiający rozważał udostępnienie części działki nr 187/1 na czas wykonywania całości robót. Lub czy Zamawiający może uzyskać takie oświadczenie?

Z uwagi na ograniczone miejsce na działce nr 186, potrzebę użycia dużych sprzętów oraz potrzebne miejsce na przygotowanie konstrukcji stalowej, której gabaryty a przede wszystkim długość są również znaczne, korzystanie z działki nr 187/1 przez cały okres trwania robót usprawniłoby wykonanie zadania.

#### Odpowiedź nr 2

*Działka nr 187/1 stanowi własność prywatną. Zamawiający nie dysponuje działką nr 187/1 na inne potrzeby niż wykonanie umocnienia skarp rzeki.*

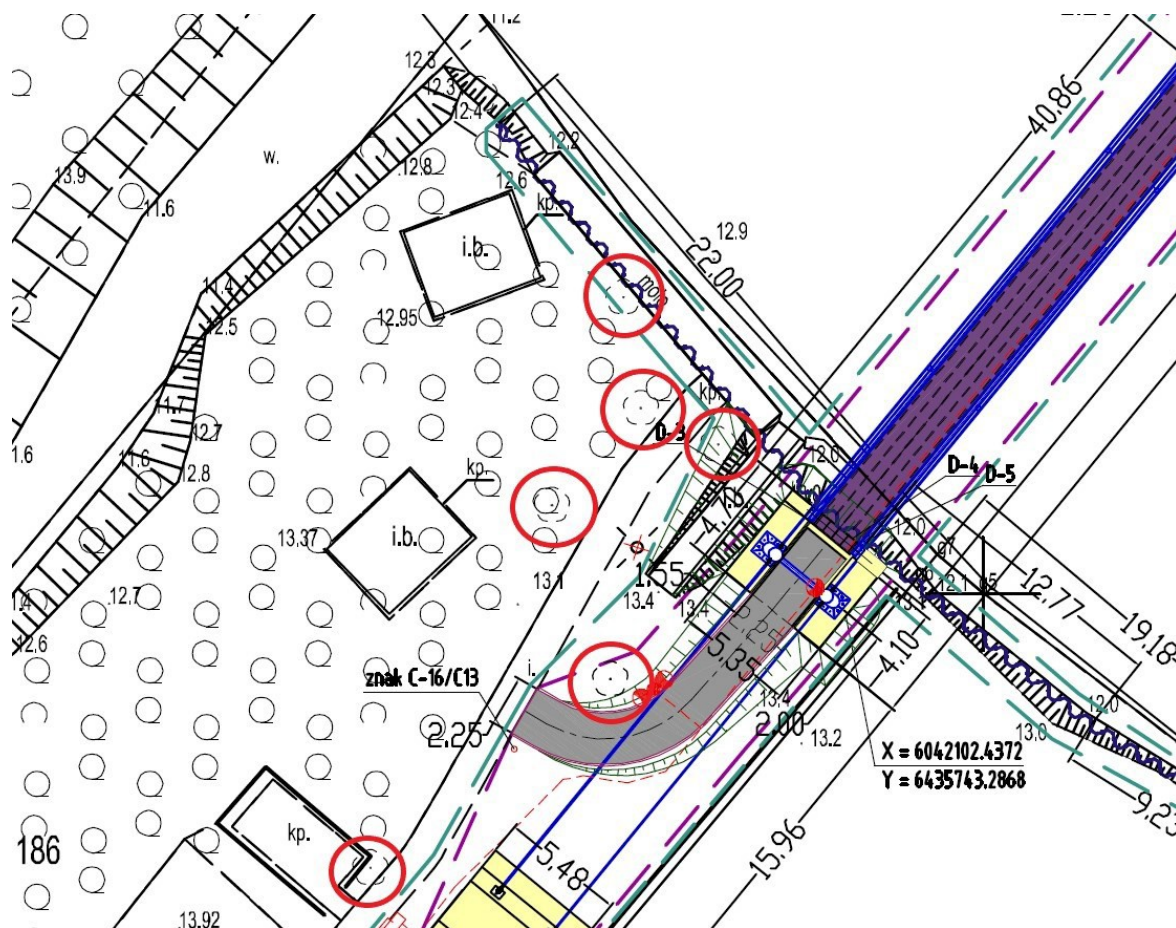
#### Zapytanie nr 3

Po odbyciu wizji lokalnej Wykonawca stwierdza, że do wykonania robót potrzebne jest wycięcie co najmniej 6 drzew ponad to co zakłada dokumentacja. Wycięcie drzew potrzebne jest do m.in.:

- wykonania ścianki szczelnej z grodzic stalowych od strony dolnej wody – nie ma możliwości dojazdu żurawia samojezdnego, jego rozstawienie oraz pracę ramieniem
- rozstawienia się pompy o wysięgu 60 m do betonowania przyczółka na prawym brzegu rzeki
- rozstawieniu się sprzętu do montażu konstrukcji kładki oraz wieszaków.

W związku z powyższym proszę o odpowiedź czy będzie możliwość wycięcia dodatkowych drzew i kto pokryje koszty ich wycinki. Proszę o udzielenie jednoznacznej odpowiedzi, gdyż zgoda na wycięcie lub jej brak znacząco wpłynie na decyzję o przystąpieniu do składania oferty i na wykonanie wyceny całości zadania.

Lokalizacja drzew do wycięcia na poniższej grafice.



### Odpowiedź nr 3

Wykonawca może wyciąć drzewa rosnące na terenie działki nr 186 pod warunkiem uzyskania zgody na wycinkę oraz w zakresie uzgodnionym z Zamawiającym. Wycinki, jeżeli taka będzie konieczna należy wykonać na koszt własny.

Zastępca Wójta Gminy Słupsk  
Adam Jaśkiewicz

#### Otrzymują:

1. Strona internetowa Zamawiającego.
2. Wykonawcy ubiegający się o zamówienie,
3. A/a.