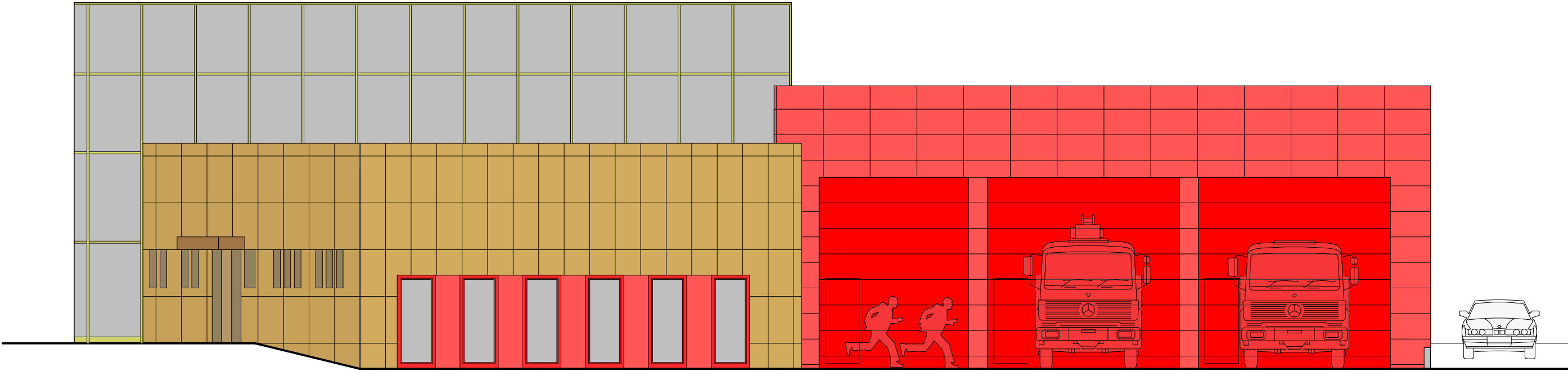


ELEWACJA ZACHODNIA  
skala 1:100



ELEWACJA PÓŁNOCNA  
skala 1:100

LEGENDA:

- płyty elewacyjne kompozytowe, RAL 1035
- płyty elewacyjne włóknocementowe, odcienie beżu i brązu
- płyty elewacyjne włóknocementowe, trzy odcienie czerwieni
- tynk silikonowy, odcienie beżu i brązu

OKNA - pcv, kolor beżowy  
FASADY SZKLANE - profile aluminium, kolor RAL 1035  
szklenie lustrzane

OBRÓBKİ BLACHARSKIE - stal, kolor brązowy

UWAGA:  
Do podziałów na elewacji użyć listw do boniowania szerokości 10mm.  
Dobór kolorów producenta materiałów wykończeniowych  
skonsultować z Inwestorem oraz Jednostką Projektową.



HYDROPROJEKT WŁOCŁAWEK SP. Z O.O.  
87-800 Włocławek, ul. Szpitalna 9/1  
tel.: +48 502 033 292, +48 509 708 577  
mail: biuro@hydrowloc.pl  
www.hydrowloc.pl

Nazwa zamierzenia budowlanego:

Budowa Centrum Integracji Społecznej  
wraz z niezbędną infrastrukturą techniczną  
przewidzianego do realizacji na działkach  
o nr ewidencyjnym 61/10, 61/6, 62/3, 61/8, 63  
położonych w miejscowości Kruszyn  
(obręb ewidencyjny 0012 Kruszyn)  
- gmina Włocławek

Inwestor:

Gmina Włocławek  
ul. Królewiecka 7  
87-800 Włocławek

Główny projektant:	Podpis:
mgr inż. Paweł Gerba KUP/0105/PWOK/14	

Projektant:	Podpis:
mgr inż. arch. Jarosław Pudliński UA-V-7342-5/84/92 Wk	

Sprawdzający:	Podpis:
mgr inż. arch. Bartłomiej Bąbiński KPOKK IA 18/2005	

Etap:

Projekt architektoniczno-budowlany

Branża:

Architektoniczna

Tytuł rysunku:

Elewacje

Skala:	Data:	Nr rys.:
1:100	12.10.2021r.	A02

Rozwiązania zawarte w niniejszym opracowaniu stanowią własność projektantów  
i mogą być stosowane, powielane oraz udostępniane osobom trzecim jedynie na  
podstawie pisemnego zezwolenia, z zastrzeżeniem wszystkich skutków prawnych.