

## Część 8 pozycja 1

### JEDNORAZOWE PĘTLE Z SIATECZKĄ DO USUWANIA CIAŁ OBCYCH I POLIPÓW



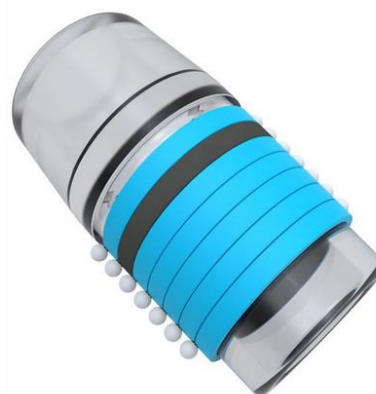
- Idealne rozwiązanie do chwytania, wyjmowania usuniętych polipów i innych ciał obcych
- Ergonomiczna ręczka zapewnia komfort oraz łatwość obsługi
- Pętle zapakowane sterylnie w opakowanie typu folia-papier
- 4 zrywalne etykiety do dokumentacji medycznej (numer katalogowy, LOT, kod EAN etc. ) na każdym opakowaniu jednostkowym
- Opakowanie handlowe=10 sztuk

Numer katalogowy	Średnica osłonki (mm)	Długość robocza (mm)	Rozmiar pętli (mm)	Minimalny kanał roboczy endoskopu
PTW-2623-30	2.6	2300	30x60	≥2.8

## Część 8 pozycja 2

### JEDNORAZOWY ZESTAW DO OPASKOWANIA ŻYŁAKÓW PRZEŁYKU

- Skład zestawu : nasadka na endoskop z 6, 7 lub 9 opaskami, głowica z **metalową** nicią o długości 1500 mm, połączone z dwukierunkowym pokrętkiem do naciągania nici
- Zestaw z mechaniczną i dźwiękową („klik”) sygnalizacją momentu uwolnienia podwiązki
- Opaski zapewniają doskonałą widoczność w obrazie endoskopu
- Zestaw wyposażony w długie złącze do irygacji z water-jet
- Opaski w kolorze niebieskim, przedostatnia opaska w kolorze czarnym
- 2-punktowy system stabilizacji
- **Zestaw gotowy do bezpośredniego zakładania- nić wstępnie nawinięta na rękojeść**
- Kompatybilne z endoskopami o średnicy zewnętrznej 8.6-13 mm



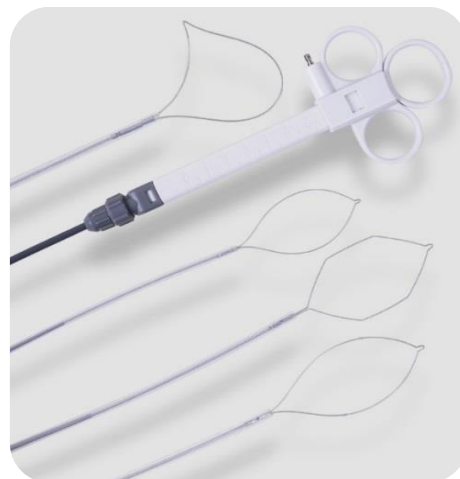
Nr artykułu Article no	Ilość podwiązek Ligating Unit	Endoskop Endoscope
BL18-6A	6	Olympus&Fujinon&Penta
BL18-7A	7	Olympus&Fujinon&Penta
BL18-9A	9	Olympus&Fujinon&Penta



## Część 9 pozycja 1,2,3,4

## JEDNORAZOWE PĘTLE DO POLIPEKTOMII, OBROTOWE 360°

- Pleciony średniotwardy drut, z którego wykonana jest pętla, zapobiega deformacji oraz gwarantuje precyzyjne cięcie:  
dla średnic 6,10,15 mm – średnica drutu 0,3 mm  
dla średnic 20,25,30,35,40 mm – średnica drutu 0,47mm
- Możliwość cięcia z użyciem generatora elektrochirurgicznego lub bez
- Ergonomiczna rękojeść umożliwia otwieranie pętli jedną ręką
- **Pętla obrotowa 360° - obrót poprzez pokrętkę na końcu rękojeści**
- Rączka skalowana cyfrowo co 10 mm i kreskowo co 5mm
- Osłonka z tworzywa PTFE ułatwia wprowadzanie narzędzia
- Opakowanie handlowe = 10 sztuk
- 4 zrywalne etykiety do dokumentacji medycznej (numer katalogowy, LOT, kod EAN etc. ) na każdym opakowaniu jednostkowym



### Pętle owalne, obrotowe 360°

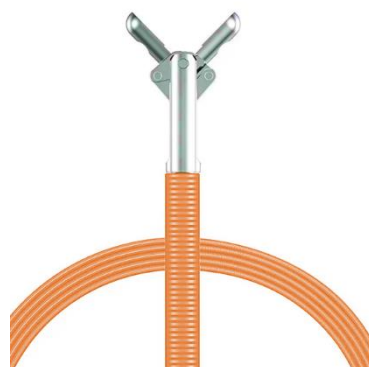
Numer katalogowy	Średnica osłonki (mm)	Długość robocza (mm)	Średnica pętli (mm)	Minimalny kanał roboczy endoskopu
PTS-2323-15-A	2.3	2300	15	≥2.8
PTS-2323-25-A	2.3	2300	25	≥2.8
PTS-2323-30-A	2.3	2300	30	≥2.8
PTS-2323-35-A	2.3	2300	35	≥2.8

### Pętle heksagonalne, obrotowe 360°

Numer katalogowy	Średnica osłonki (mm)	Długość robocza (mm)	Średnica pętli (mm)	Minimalny kanał roboczy endoskopu
PTS-2323-15-B	2.3	2300	15	≥2.8
PTS-2323-25-B	2.3	2300	25	≥2.8
PTS-2323-30-B	2.3	2300	30	≥2.8
PTS-2323-35-B	2.3	2300	35	≥2.8

## JEDNORAZOWE KLESZCZE BIOPSYJNE 2.3 mm

- Wykonane z wysokiej jakości chirurgicznej stali nierdzewnej o dwustopniowym ścięciu i gładkich krawędziach
- Odpowiednio zaprojektowane łyżeczki wyposażone w okienko ułatwiając wielokrotne, bezpieczne i precyzyjne uzyskanie większej objętości wycinków błony śluzowej pełnej grubości oraz wykonanie biopsji stycznych
- Hydrofilna osłonka PE zabezpiecza kanał endoskopu przed uszkodzeniem
- Kleszcze z markerami sygnalizacyjnymi
- Kleszcze kodowane kolorystycznie na rękojeści i osłonce w zależności od miejsca przeznaczenia
- Kleszcze zapakowane w oddzielne, sterylne pakiety typu folia-papier
- 4 zrywalne etykiety do dokumentacji medycznej na każdym opakowaniu jednostkowym (numer katalogowy, LOT, kod EAN etc. ), opakowanie = 10 sztuk



### Kleszcze standardowe

- Otwarcie ramion kleszczy 7,5 mm
- Pojemność łyżeczek 7,46mm<sup>3</sup>
- Długość szczęk 4,3 mm

### Kleszcze z pogłębionymi łyżeczkami (SS) – Super Size

- Otwarcie ramion kleszczy 8,0 mm
- Pojemność łyżeczek 7,6 mm<sup>3</sup>
- Długość szczęk 3,86 mm



### Kleszcze biopsyjne owalne

Numer katalogowy	Średnica osłonki (mm)	Długość robocza (mm)	Minimalny kanał roboczy endoskopu
<b>Kleszcze standard</b>			
PTBF-2316BTC	2.3	1600	≥2.8
PTBF-2318BTC	2.3	1800	≥2.8
PTBF-2323BTC	2.3	2300	≥2.8
<b>Kleszcze z pogłębionymi łyżeczkami SS</b>			
PTBF-2316BTC (SS)	2.3	1600	≥2.8
PTBF-2318BTC (SS)	2.3	1800	≥2.8
PTBF-2323BTC (SS)	2.3	2300	≥2.8

### Kleszcze biopsyjne typu „aligator”

Numer katalogowy	Średnica osłonki (mm)	Długość robocza (mm)	Minimalny kanał roboczy endoskopu
<b>Kleszcze standard</b>			
PTBF-2316BUC	2.3	1600	≥2.8
PTBF-2323BUC	2.3	2300	≥2.8

## Kleszcze biopsyjne owalne

Numer katalogowy	Średnica osłonki (mm)	Długość robocza (mm)	Minimalny kanał roboczy endoskopu
<b>Kleszcze standard</b>			
PTMF-2316BTC	2.3	1600	≥2.8
PTMF-2318BTC	2.3	1800	≥2.8
PTMF-2323BTC	2.3	2300	≥2.8
<b>Kleszcze z pogłębionymi łyżeczkami SS</b>			
PTMF-2316BTC (SS)	2.3	1600	≥2.8
PTMF-2318BTC (SS)	2.3	1800	≥2.8
PTMF-2323BTC (SS)	2.3	2300	≥2.8

## Kleszcze biopsyjne typu „aligator” Z MARKERAMI SYGNALIZUJĄCYMI

Numer katalogowy	Średnica osłonki (mm)	Długość robocza (mm)	Minimalny kanał roboczy endoskopu
<b>Kleszcze standard</b>			
PTMF-2316BUC	2.3	1600	≥2.8
PTMF-2323BUC	2.3	2300	≥2.8

# Część 11

## JEDNORAZOWE SZCZYPCE HEMOSTATYCZNE



- Wykonane z wysokiej jakości chirurgicznej stali nierdzewnej
- Antypoślizgowa konstrukcja łyżeczek pozwala na szybką hemostazę
- Przystosowane do tamowania krwawień podczas zabiegów endoskopowych
- **Funkcja rotacji 360°** dzięki pokrętle umieszczonemu na rękojeści
- Hydrofilna osłonka zabezpiecza kanał endoskopu przed uszkodzeniem
- Kleszcze zapakowane w oddzielne, sterylne pakiety

Numer katalogowy	Średnica osłonki (mm)	Długość robocza (mm)	Otwarcie ramion (mm)	Minimalny kanał roboczy endoskopu
PTD-J3-2323	2.3	2300	7	≥2.8

## Część 16

### JEDNORAZOWE IGŁY DO OSTRZYKIWAŃ

- Wysokiej jakości stal nierdzewna
- Teflonowa osłonka odporna na załamania i zagięcia
- **Część dystalna zakończona metalową końcówką ochronną nie krótszą niż 6 mm**
- Mechanizm blokujący zapewniający bezpieczeństwo przed przypadkowym wysunięciem igły
- Ergonomiczny uchwyt z wyżłobieniami pozwalający na obsługę jedną ręką
- **Bezbarwna teflonowa osłonka poprawiająca widoczność podczas krwawienia**
- Słyszalne „kliknięcie” sygnalizujące wysuwanie oraz całkowite schowanie ostrza igły
- Odpowiedni kąt ścięcia igły 23,5° zapewnia możliwość wklucia przy minimalnym oporze tkanki
- Końcówka igły zabezpieczona gumową osłonką ochronną
- Igły w opakowaniach zbiorczych po 10 lub 20 sztuk
- 4 zrywalne etykiety do dokumentacji medycznej (numer katalogowy, LOT, kod EAN etc. ) na każdym opakowaniu jednostkowym



Numer katalogowy	Średnica osłonki (mm)	Długość robocza (mm)	Średnica igły (G)	Długość igły (mm)	Minimalny kanał roboczy endoskopu
PTI-2323PN2204 -B	2.3	2300	22	4	≥2.8
PTI-2323PN2205 -B	2.3	2300	22	5	≥2.8
PTI-2323PN2206 -B	2.3	2300	22	6	≥2.8
PTI-2323PN2304 -B	2.3	2300	23	4	≥2.8
PTI-2323PN2305-B	2.3	2300	23	5	≥2.8
PTI-2323PN2306-B	2.3	2300	23	6	≥2.8
PTI-2323PN2504-B	2.3	2300	25	4	≥2.8
PTI-2323PN2505-B	2.3	2300	25	5	≥2.8