

numer	nazwa	pow.
2.01	magazyn	9,2
2.02	wc personelu	4,2
2.03	pokój oddziałowej	14,6
2.04	pokój lekarski	21,7
2.05	brudownik	4,1
2.06	komunikacja	17,7
2.07	sala dzieci starszych	24,0
2.08	wc pacjentów	4,5
2.09	sala dzieci starszych	17,1
2.10	wc pacjentów	24,3
2.11	sala dzieci starszych	4,5
2.12	wc pacjentów	16,5
2.13	sala dzieci młodszych	5,2
2.14	szufla	2,8
2.15	wc pacjentów	6,6
2.16	punkt pielęgniarski	2,8
2.17	punkt pielęgniarski	9,2
2.18	kuchnia młok	7,1
2.19	kuchnia oddziałowa	6,2
2.20	gab zabiegowy	27,9
2.21	sala dzieci młodszych	20,3
2.22	szufla	4,4
2.23	wc pacjentów	3,9
2.24	sala dzieci młodszych	9,3
2.25	sala dzieci młodszych	11,9
2.26	szufla	6,6
2.27	wc pacjentów	2,8
2.28	sala dzieci młodszych	20,2
2.29	szufla	4,3
2.30	wc pacjentów	3,9
2.31	izolacja	14,7
2.32	szufla	4,8
2.33	wc pacjentów	5,1
2.34	komunikacja	13,4
2.35	odfrynator	7,7
2.36	izba przyjęć	14,0
2.37	wc	2,6
2.38	wc niepełnosprawni	2,6
2.39	magazyn	9,6
2.40	magazyn	35,9
2.41	szatnia	15,8
2.42	wc personelu	5,1
2.43	komunikacja	23,2
2.44	komunikacja	60,8
2.44	pomieszczenie istniejące	10,3
2.45	pomieszczenie istniejące	23,2
2.46	pomieszczenie istniejące	12,9
	suma	655,2

WYPOSAŻENIE SANITARNE

	umywalka szer. 30cm
	umywalka szer. 50cm
	umywalka z poręczami dla niepełnosprawnych
	umywalka wpuszczana w blat szer. 50cm
	miska ustępowa
	miska ustępowa z poręczami dla niepełnosprawnych
	brodzik dla niepełnosprawnych 90x50cm
	brodzik
	wieszak łazienkowy
	kratka ściekowa
	zlew jednokomorowy 45cm wpuszczony w blat
	wanienka niemowlęca
	dozwonik ze środkiem dezynfekcyjnym do mycia rąk
	dozwonik z mydłem w płynie do mycia rąk
	pojemnik na ręczniki papierowe
	pojemnik na zużyte ręczniki
	pojemnik na papier toaletowy
	szafka koszetowa

OZNACZENIA WYPOSAŻENIA OGÓLNE

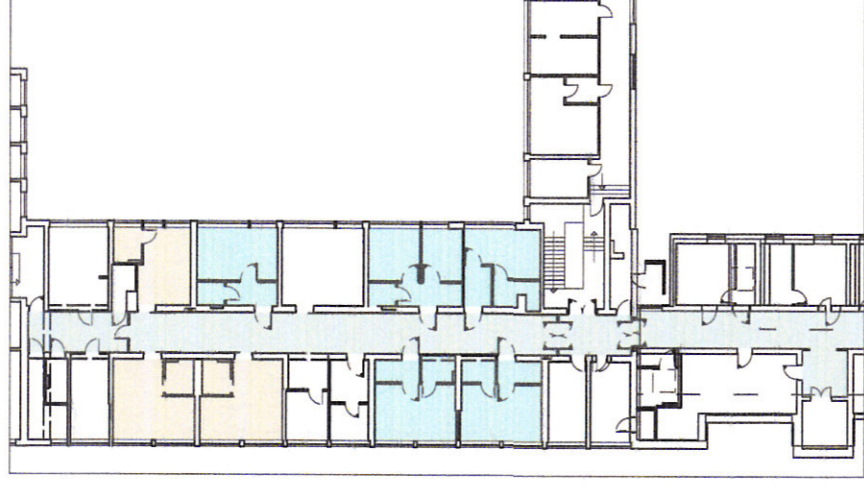
	biurowa podobitowa
	fotel biurowy
	krzesło
	kółko-fotel rozkładany dla opiekuna
	burko
	zeszław komputerowy
	kontener trzyszlufkowy
	drukarka
	stolik ławkowy
	kanapa zmywalna
	fotel zmywalny
	krzesło operatora
	stelaż do worków foliowych
	telewizor
	szafa ubraniowa z ławką
	blat roboczy medyczny z szafka pod blatem
	blat roboczy medyczny z szafka pod i nad blatem
	regal magazynowy
	regal biurowy

WYPOSAŻENIE MEDYCZNE

	chłodziarka medyczna
	kółeczko dzieci młodszych
	kółeczko dzieci starszych
	stanowisko pielęgnacji noworodka przewijak, szafka pod blatem
	lampa zabiegowa
	wózek zabiegowy
	negatoskop
	listwa zasilająca przyłóżkowa jednonowolnowa
	głazy medyczne - próżnia
	kozetka dziecięca
	kozetka niemowlęca

LEGENDA:

	drzwi z samozamykaczem
	drzwi z kratką wentylacyjną otwór wentylacyjny o powierzchni 0,022m ²
	drzwi szklone szkłem bezpiecznym
	drzwi przesuwne - należy zintegrować z systemem SSP



LEGENDA:	
	DZIECI MŁODSZE
	DZIECI STARSZE
	KOMUNIKACJA



Ugodziłem pod względem wytrzymałości higienicznych i zdrowotnych bez zastrzeżeń!

28.02.2023
mgr inż. Agnieszka Miniewicz
Rzecznik ds. samiaonogienicznych

Agencja Projektowa i Inżynierska
Rzecznik ds. samiaonogienicznych
Nr uprawnień 88-N/01 w zakresie bez wyjątku
Adres: ul. Stalowowska 38/27
53-404 Wrocław tel. 693528956

RZECZNIKOWA DO SPRAW ZABEZPIECZEN PRZECIWPOROZAROWYCH

mgr inż. Michał Nowicki Nr upr. 55172012 Wrocław C.S. P.L. 2023

Zgodność projektu z wymaganiami ochrony przeciwpożarowej skierowanym

bez uwag

STANISŁAWSKI
Stanisławski
Stalowa 28, 63-760 Zduńca, tel. 63.72.15.64, fax. 0.63.72.15.73
pracownia: ul. Ciepła 13a/27, 50-504 Wrocław, tel/fax. 0.71.78.28.79
NIP: 621-000-19-77 REGON: 25052315

projekt: **Przebudowa i remont Oddziału Dziecięcego mieszczącego się na piętrze III budynku "D" wraz z niezbędnymi modernizacjami służącymi nowym potrzebom oddziału w Samodzielnym Publicznym Zakładzie Opieki Zdrowotnej w Kępnie.**

adres: **dz. nr 1909/1; AM-4; obręb 0001 Kępno; jednostka ewidencyjna 300803_4; ul-Szpitalna 7; Kępno; woj. wielkopolskie; powiat kępiński; gmina Kępno.**

projektant: **mgr inż. arch. Sebastian Stanisławski upr. nr 04/03/DOIA** podpis:

asystent: **inż. arch. Natalia Kamińska** podpis:

sprawdzający: **mgr inż. arch. Piotr Molenda upr. nr 22/03/DOIA** podpis:

temat rysunku: **Rzut oddziału dziecięcego - 2 piętro**

branża: **architektura** data: **luty 2023** stadium: **PB** rewizja: **-** skala: **1:100** nr rys.: **A-01**