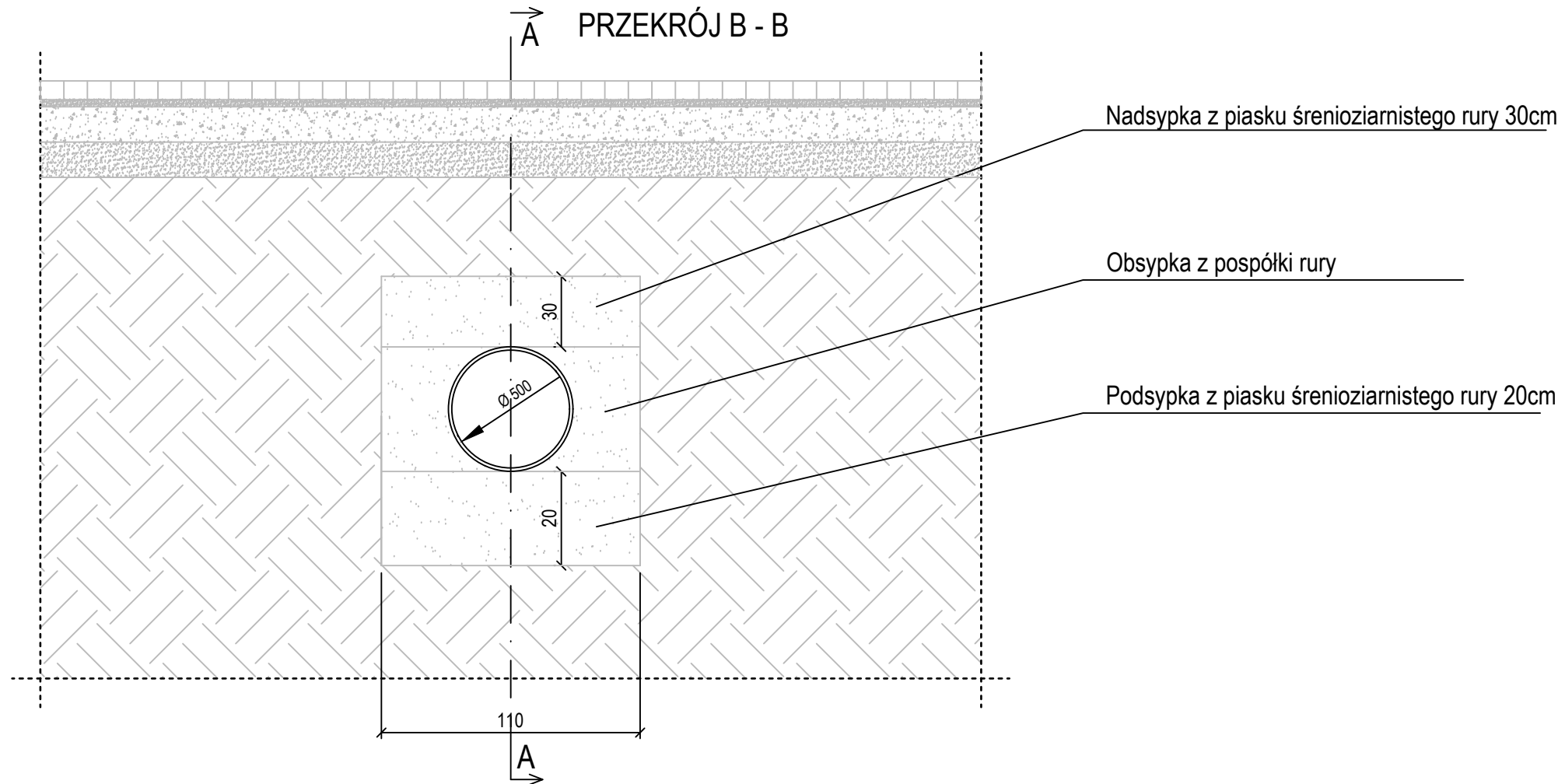
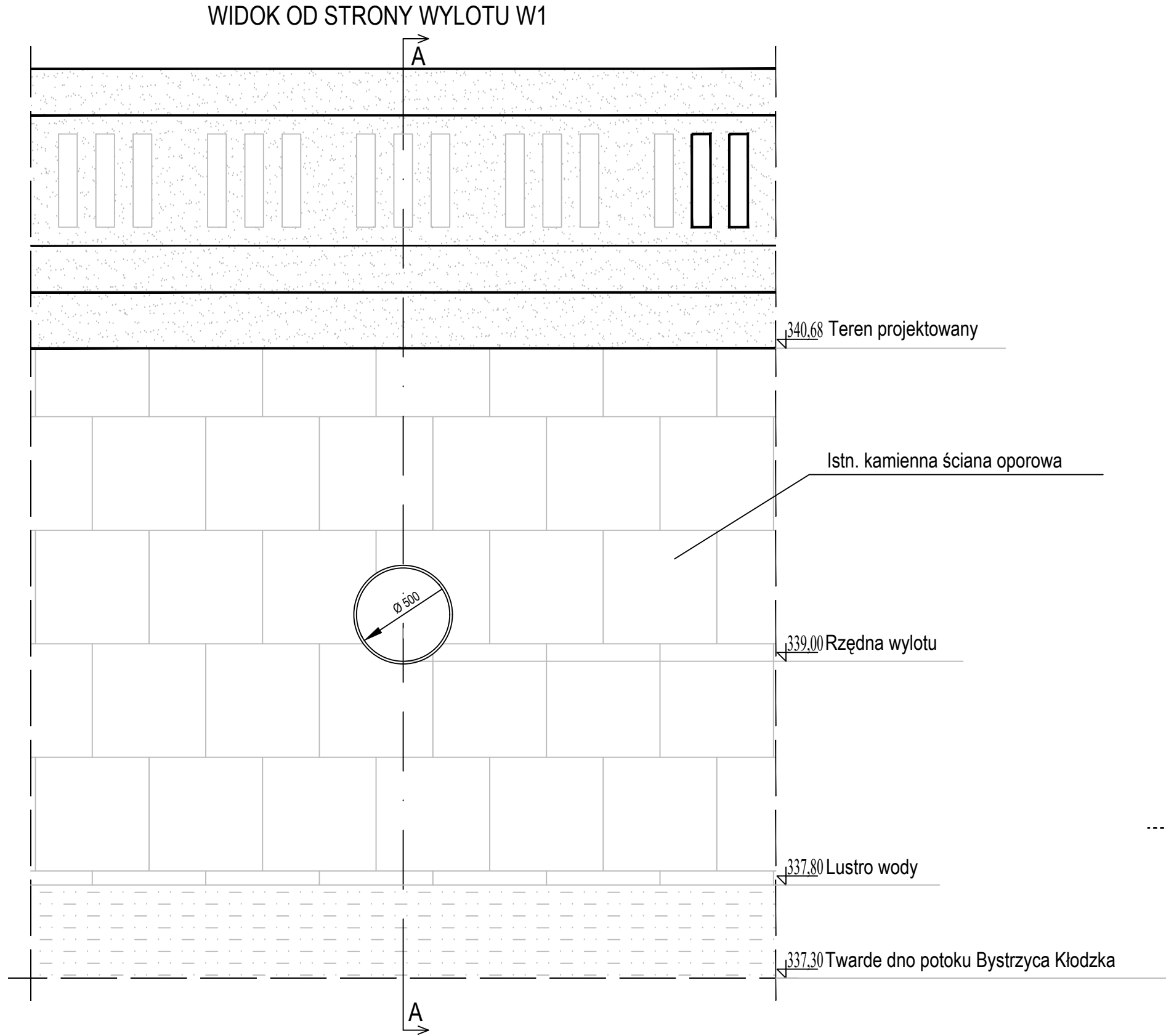
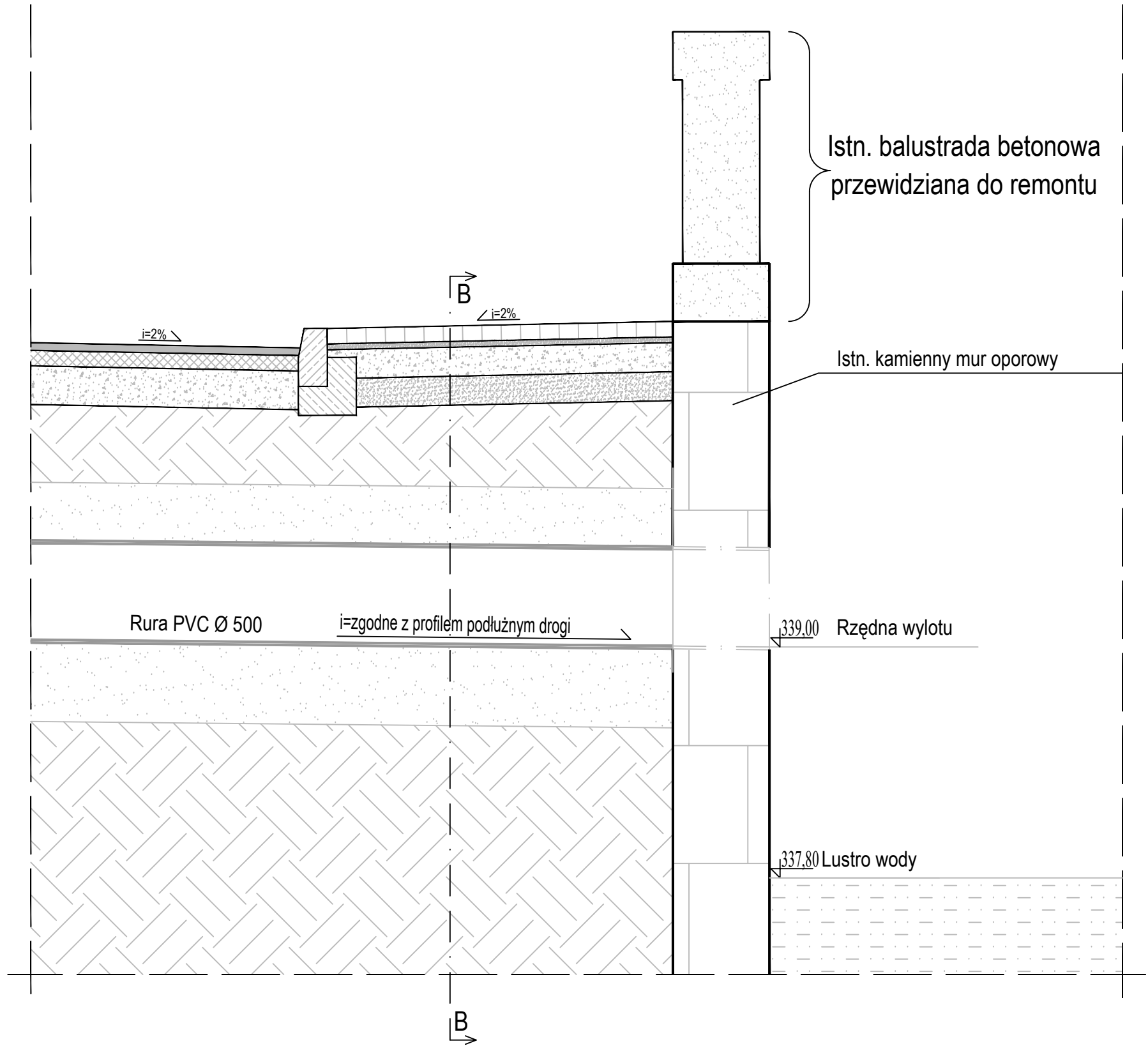


Istn. balustrada betonowa
przewidziana do remontu



PRZEKRÓJ A - A



UWAGA:
Wszystkie wymiary i rzędne należy sprawdzić przed rozpoczęciem robót i w trakcie ich prowadzenia.
Dopuszcza się możliwość korekty wysokościowej punktów niwelety (drogi, kanalizacji deszczowej), w przypadku konieczności jej dowiązania do ukształtowania terenu graniczącego z pasem drogowym oraz istn. urządzeń usytuowanych na tym terenie.
Przy realizacji drogi pokrywy studni kanalizacyjnych dopasować do poziomu nawierzchni drogowej.
Wszystkie układane warstwy zagęścić mechanicznie $Is=1$, grubość warstwy ≤ 20 cm.
W przypadku ujawnienia podczas robót budowlanych niezidentyfikowanych systemów odwodnienia, należy dokonać oceny potrzeby jego funkcjonowania, a z chwilą potwierdzenia konieczności jego funkcjonowania należy go utrzymać w dotychczasowej formie, a w przypadku likwidacji odbiornika włączyć do projektowanego systemu odwodnienia drogi.
Projekt należy rozpatrywać łącznie ze wszystkimi branżami.
WSZELKIE WĄTPLIWOŚCI NALEŻY WYJAŚNIAC Z INSPEKTOREM ORAZ PROJEKTANTEM

<