

DOKUMENTACJA  
POWYKONAWCZA

Czerpnia nadsięniowa KUL 600x315 "TroX"  
dolna krawędź min. 2m nad terenem

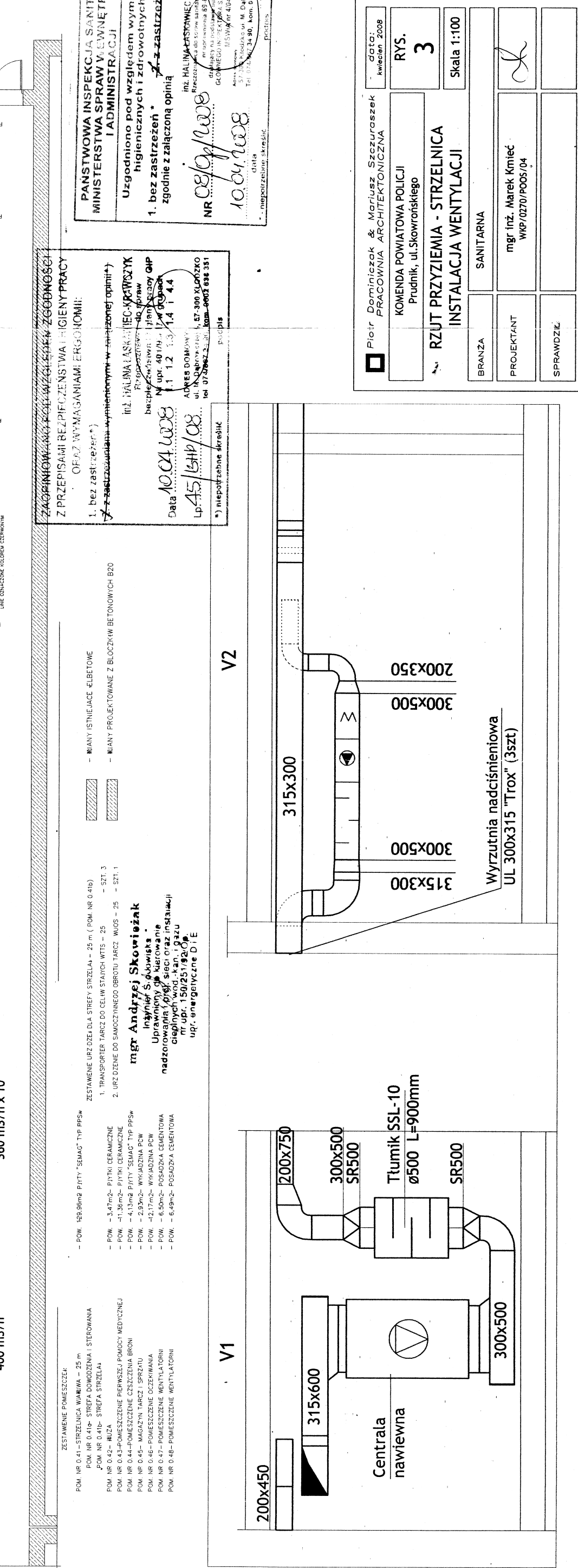
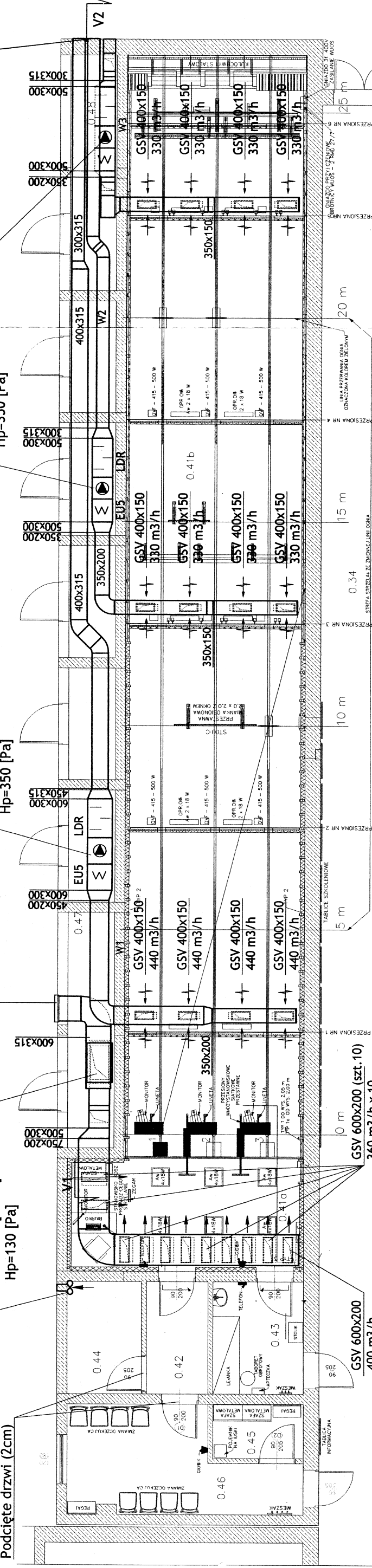
Centrala nawiewna  
zawieszona na ścianie  
VS-30-R-H "VTS"  
Vn=4000 [m<sup>3</sup>/h]  
Hp=130 [Pa]

Wentylator wywiewny  
E-style 120  
Vw=150 [m<sup>3</sup>/h]  
Podcięte drzwi (2cm)

Wentylator wywiewny  
przeciwybuchowy W1  
KTEX 60-30-4 (4 bieg) "Systemair"  
Vw=1600 [m<sup>3</sup>/h]  
Hp=350 [Pa]

Wentylator wywiewny  
przeciwybuchowy  
KTEX 50-25-4 (4 bieg) "Systemair"  
Vw=1200 [m<sup>3</sup>/h]  
Hp=350 [Pa]

Wyrzutnia nadsięniowa  
UL 300x315 "TroX" (3szt)



- POW. 159.96m<sup>2</sup> PITY "SEMAQ" TYP PPS<sup>w</sup>
- POW. 3.47m<sup>2</sup>- PITYK CERAMICZNE
- POW. 11.36m<sup>2</sup>- PITYK CERAMICZNE
- POW. 4.13m<sup>2</sup>- PITY "SEMAQ" TYP PPS<sup>w</sup>
- POW. 2.93m<sup>2</sup>- WYKADZINA PCW
- POW. 42.17m<sup>2</sup>- WYKADZINA PCW
- POW. 6.50m<sup>2</sup>- POSADZKA CEMENTOWA
- POW. 6.49m<sup>2</sup>- POSADZKA CEMENTOWA
- POW. 0.41-STRZELONIA WIAMIWA - 25 m (POM NR 0.41b)
- POW. NR 0.41b- STREFA DOWODZENIA I STEROWANIA
- POW. NR 0.41b- STREFA STRZELALIA
- POW. NR 0.42- BIUZA
- POW. NR 0.43-POMIESZCZENIE PIERWSZEJ POMOCY MEDYCZNEJ
- POW. NR 0.44-POMIESZCZENIE CZYSZCZENIA BRONI
- POW. NR 0.45- MAGAZYN TARCZY I SPRZUTU
- POW. NR 0.46-POMIESZCZENIE OCZYSZCZANIA
- POW. NR 0.47-POMIESZCZENIE WENTYLATORNI
- POW. NR 0.48-POMIESZCZENIE WENTYLATORNI
- WIANY ISTNIEJĄCE ELBETOWE
- WIANY PROJEKTOWANE Z BLOCZKOW BETONOWYCH B20

ZESTAWIENIE POMIESZCZEŃ

ZESTAWIENIE URZĄDZEŃ DLA STREFY STRZELALIA - 25 m (POM NR 0.41b)

1. TRANSPORTER TARCZ DO CELOW STAJOK- WTTS - 25 - SZT. 3

2. URZĄDZENIE DO SAMOZMIENNEGO OBRÓTU TARCZ- WAŁOS - 25 - SZT. 1

mgr Andrzej Skowiężak  
Inżynier S. Słowisza  
Usługi Usługi i Usługi  
nastawiania i naprawy sieci oraz instalacji  
ciepłowniczych i urządzeń elektrycznych  
ul. Władysława 150/25/92, Opole  
nr. 71 323 24 30, kom. 5 602 548 351

ZAPINIOWANIE POL WZGLĘDNIEM ZGODNOSC

Z PRZEPISAMI REZUMENIOWANIE ZGODNOSC

OFIS WYMIAGANIAMI ERGONOMII:

1. bez zastrzeżeń \*

2. zastrzeżenia wymienionym w załączonej opinii \*

inż. HALINA IASKA (IEC-KRAWCZYK)  
Pracownia inżynierska "Inżynierzy i Usługi"  
bucplacze: ul. Władysława 150/25/92, Opole  
nr. 71 323 24 30, kom. 5 602 548 351  
Data: 10.04.2008  
Lp. 45/15HP/08

PAŃSTWOWA INSPEKCJA SANITARNA  
MINISTERSTWA SPRAW Wewnętrznych  
I ADMINISTRACJI

Uzgodniono pod względem wymagań higienicznych i zdrowotnych zgodnie z zastrzeżeniami \*

1. bez zastrzeżeń \*

2. zastrzeżenia wymienionym w załączonej opinii \*

inż. HALINA IASKA (IEC-KRAWCZYK)  
Pracownia inżynierska "Inżynierzy i Usługi"  
bucplacze: ul. Władysława 150/25/92, Opole  
nr. 71 323 24 30, kom. 5 602 548 351  
Data: 10.04.2008  
Lp. 45/15HP/08

inż. HALINA IASKA (IEC-KRAWCZYK)  
Pracownia inżynierska "Inżynierzy i Usługi"  
bucplacze: ul. Władysława 150/25/92, Opole  
nr. 71 323 24 30, kom. 5 602 548 351  
Data: 10.04.2008  
Lp. 45/15HP/08

inż. HALINA IASKA (IEC-KRAWCZYK)  
Pracownia inżynierska "Inżynierzy i Usługi"  
bucplacze: ul. Władysława 150/25/92, Opole  
nr. 71 323 24 30, kom. 5 602 548 351  
Data: 10.04.2008  
Lp. 45/15HP/08

Piotr Dominiczak & Mariusz Szczuraszek  
PRACOWNIA ARCHYTEKTONICZNA

KOMENDA POWIATOWA POLICJI  
Prudnik, ul. Skowrońskiego

RZUT PRZYZIEMIENIA - STRZELONIA  
INSTALACJA WENTYLACJI

BRANZA: SANITARNA

PROJEKTANT: mgr inż. Marek Krniewicz  
WKP/0270/POOS/04

SPRAWDZIŁ:

data: kwiecień 2008

RYS. 3

Skala 1:100