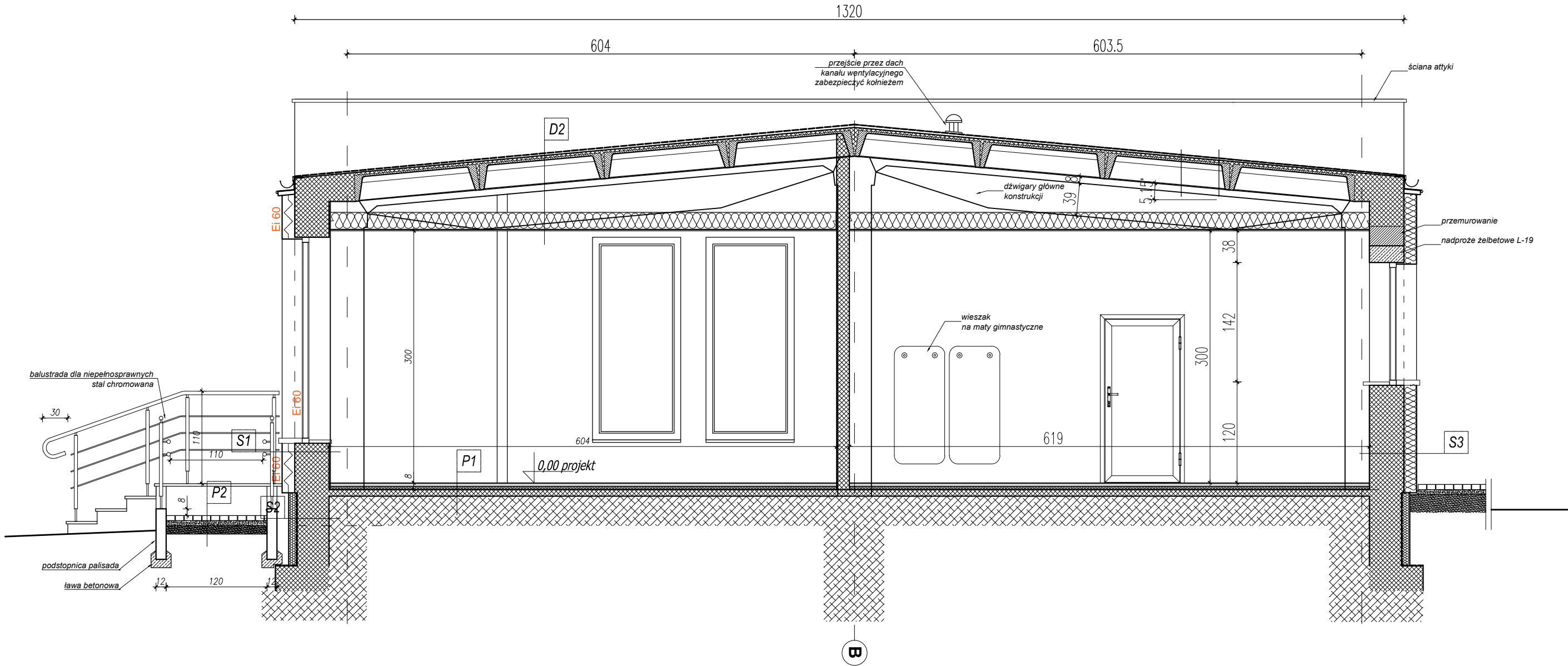


PRZEKRÓJ AA 1:50



P1 PODŁOGA NA GRUNCIE

- płytki ceramiczne 1,5 cm
- wylewka betonowa 3 cm
- pianka PIR $\lambda=0,025$ W/mK 4 cm
- beton B10 7 - 10 cm (istniejąca)

P2 POCHYLNIA DLA NIEPEŁNOSPRAWNYCH

- kostka betonowa 12x12 x6 identyczna z istniejącą
- podsypka cementowo-piask. 1:4 6 cm
- piasek zagęszczony 10 cm

D2 STROPODACH OCIEPLONY

- termozgrzewalna papa wierzchniego krycia (istniejąca)
- płyta panwiowa na dźwigarach żelbetowych (istniejąca)
- żelbetowa rama co 600 cm (istniejąca)
- wełna mineralna $\lambda=0,035$ W/mK 20 cm
- podkonstrukcja systemu sufitowego
- płyta RG sufitowa w systemie RIGIPS

S1 ŚCIANA oddzielenia ppoż Ei 60

- tynk strukturalny typu baranek 1,5
- zaprawa klejono-szpachlowa z siatką z włókna szklanego
- płyty z wełny mineralnej $\lambda=0,040$ W/mK na łącznikach 15cm
- zaprawa klejono
- ściana z cegły gr. 41cm (istniejąca)
- tynk wewnętrzny

S2 ŚCIANA COKOŁOWA


- dekoracyjny tynk mozaikowy
- podkład tynkarski z siatką z włókna szklanego
- płyta XPS 10cm
- grubopowłokowa masa bitumiczna
- ściana (istniejąca)

S1 ŚCIANA ZEWNĘTRZNA

- tynk strukturalny typu baranek 1,5
- zaprawa klejono-szpachlowa z siatką z włókna szklanego
- styropian FASADA $\lambda=0,031$ W/mK na łącznikach 15cm
- zaprawa klejono
- ściana z cegły gr. 41cm (istniejąca)
- tynk wewnętrzny

UWAGI:

- WSZYSTKIE ELEMENTY OPRACOWNIA NALEŻY ROZPATRYWAĆ ŁĄCZNIE (OPIS, RYSUNKI, OPRACOWANIA BRANŻOWE), ŻADNEGO Z JEGO ELEMENTÓW NIE WOLNO ROZPATRYWAĆ ODDZIELNIE. W RAZIE NIESPOJNOŚCI POMIĘDZY POSZCZEGÓLNYMI ELEMENTAMI OPRACOWANIA WSZEKLE WĄTPLIWOŚCI NALEŻY WYJAŚNIĆ W POROZUMIENIU Z GŁÓWNYM PROJEKTANTEM;
- WYKONAWCA ZOBOWIĄZANY JEST DOKŁADNIE ZAPOZNAĆ SIĘ Z PROJEKTAMI ORAZ WARUNKAMI ISTNIEJĄCYMI NA PLACU BUDOWY, A TAKŻE SPRAWDZIĆ WYMIARY NA BUDOWIE;
- WSZELKIE ZMIANY NALEŻY UZGODNIĆ Z PROJEKTANTEM;
- RYSUNKI ARCHITEKTURY SĄ RYSUNKAMI NADRZĘDNYMI ZE WZGLĘDU NA WYMIARY, ALE WSZELKIE WĄTPLIWOŚCI I ROZBIEŻNOŚCI MIĘDZY RYSUNKAMI NALEŻY WYJAŚNIĆ W POROZUMIENIU Z PROJEKTANTEM;
- POSZCZEGÓLNE ELEMENTY BUDYNKU MUSZĄ ZOSTAĆ WYKONANE PRZEZ WYKWALFIKOWANE FIRMY, ROBOTY BUDOWLANE POWINNY WYKONYWAĆ FIRMY WYSPECJALIZOWANE W PRACACH KTÓRE WYKONUJĄ;
- KOLEJNOŚĆ PRAC INSTALACYJNYCH NALEŻY SKOORDYNOWAĆ Z WSZYSTKIMI BRANŻAMI, Z PRACAMI WYKOŃCZENIOWYMI, JAK RÓWNIEŻ Z ELEMENTAMI ZAMIESZCZONYMI NA NINIEJSZYM RYSUNKU;
- PRZEPUSTY INSTALACYJNE O ŚREDNICY WIĘKSZEJ NIŻ 0,04 m W PRZEGRODACH O ODDZIELENIA POŻAROWEGO ORAZ W STOPACH ZABEZPIECZYĆ DO KLASY ODPORNOŚCI OGNIOWEJ (EI) TEJ PRZEGRODY.
- OTWORY DRZWIOWE MAJĄ WYMIARY PODANE W ŚWIETLE PRZEJŚCIA, NATOMIAST ELEMENTY OKIENNE MAJĄ PODANE WYMIARY ZEWNĘTRZNE POSZCZEGÓLNYCH ELEMENTÓW.
- WYSOKOŚĆ BALUSTRADY POWINNA WYNOŚIĆ MINIMUM 110 CM POWYŻEJ POZIOMU WYKOŃCZONEJ POSADZKI;
- SZKŁO STANOWIĄCE WYPEŁNIENIE BALUSTRAD NALEŻY WYKONAĆ JAKO BEZPIECZNE, ODPORNE NA OBCIĄŻENIA UŻYTKOWE

PROJEKT BUDOWLANY				
PRZEBUDOWA CZĘŚCI BUDYNKU USŁUGOWEGO WRAZ ZE ZMIANĄ SPOSOBU UŻYTKOWANIA NA DZIENNY KLUB SENIORA				
Dz nr 198/2, 198/1 AM-1 KONARY 3, gm. Udanin powiat średzki				
Inwestor:		GMINA UDANIN UDANIN 26, 55-340 UDANIN		
Projektował:		mgr inż. arch IWONA ŻUK upr. projektowe nr 72/DSOKK/2019		Podpis:
Sprawdzający:		mgr inż arch JERZY MIELNIK upr projektowe nr 756/94/UW		Podpis:
Data:	Branża:	Skala:	Nr.rys.	Rysunek:
06.2020	ARCHITEKTURA	1:50	7	Przekrój AA
		PRACOWNIA PROJEKTOWA		
		STUDIO IV		
		ul. GWARECKA 17, WROCŁAW 54-143 iwona.zuk@studioIV.eu tel. 691 400 869		