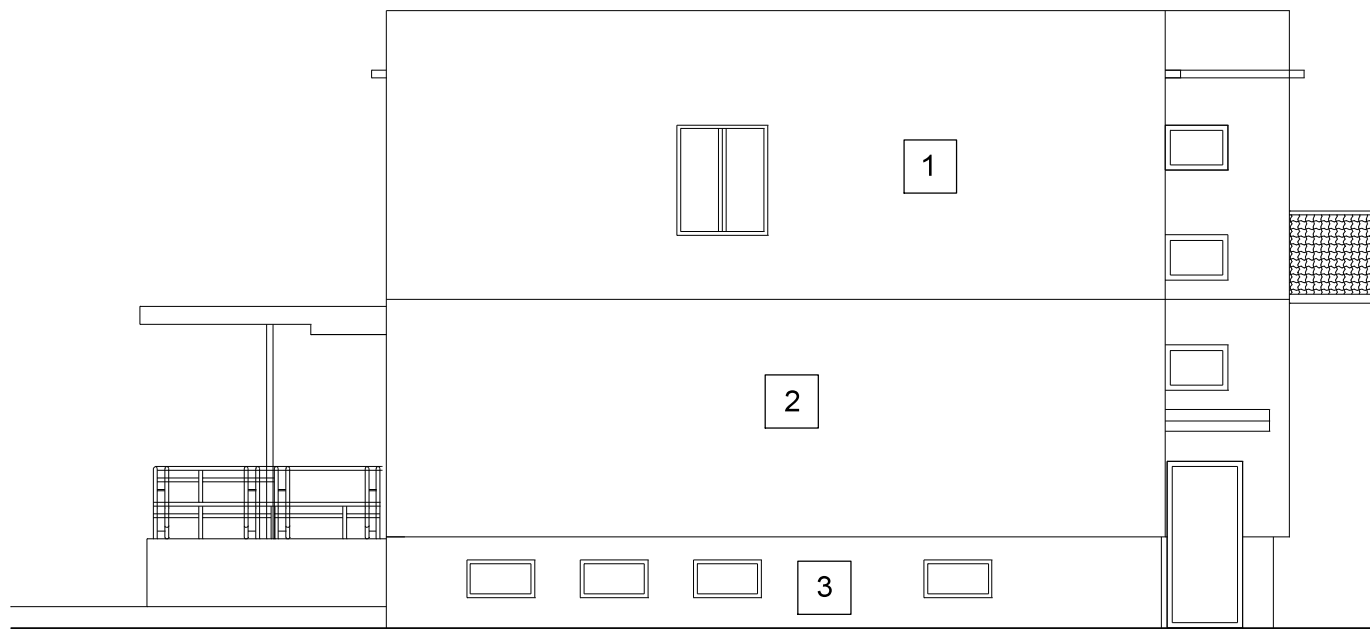


ELEWACJA POŁUDNIOWA (FRONTOWA)



ELEWACJA PÓŁNOCNA (TYLNA)

KOLORYSTYKA I MATERIAŁ ELEWACJI:

KOLORYSTYKA ORAZ MATERIAŁ ŚCIAN:

1 tynk silikonowy w kolorze kremowym

2 tynk dekoracyjny imitujący drewno w kolorze jasnego drewna

KOLORYSTYKA ORAZ MATERIAŁ COKOŁU:

3 tynk mozaikowy w kolorze brązowym

KOLORYSTYKA ORAZ MATERIAŁ OBRÓBKI BLACHARSKIEJ:

Obróbka blacharska - blacha ocynkowana, malowana proszkowo, w kolorze brązowym

KOLORYSTYKA SYSTEMU ODPROWADZENIA WODY DESZCZOWEJ:

System rynnowy stalowy powlekany (ocynkowane malowane proszkowo) - rynny w kolorze brązowym

System rynnowy stalowy powlekany (ocynkowane malowane proszkowo) - rury spustowe w kolorze brązowym

KOLORYSTYKA ORAZ MATERIAŁ STOLARKI DRZWI, OKIEN:

Stolarka okienna: PVC, w kolorze białym

Stolarka drzwi: drewniana, w kolorze białym

Bramy garażowe: w kolorze brązowym

Usługi Projektowe Paweł Tkaczyński
ul. Działkowa 3 49-300 Brzeg tel. 605 424 947

STADIUM: PT.	INWESTOR: GMINA POPIEŁÓW ul. Opolska 13, 46-090 Popiełów	Data: 05.2024
BRANŻA: ARCH.	AUTOR PROJEKTU: inż. Tomasz Butwicki upr. nr 124/DOS/03	Podpis:
BRANŻA: ARCH.	PROJEKTANT: mgr inż. arch. Krzysztof Łannik upr. nr 03/02/OOI/A	Podpis:
BRANŻA: ARCH.	OPRACOWAŁA: mgr inż. Agnieszka Hrydziuszko	Podpis:
SKALA: 1:100	OBIEKT: BUDYNEK PODSTAWOWEJ OPIEKI ZDROWOTNEJ W KARŁÓWICACH jed. ew. 160909_2 Popiełów - gmina, obręb ew. nr 0125 - Karłowice działka nr 258/11 AM-2, ul. Kolejowa 8, 46-037 Karłowice	Nr rys.: 5A
	NAZWA RYS.: ELEWACJA POŁUDNIOWA (FRONTOWA) ELEWACJA PÓŁNOCNA (TYLNA)	